

INECO

HOLZBAUWEISE

Ineco GmbH

Headquarters:

Jahnplatz 6, 33602 Bielefeld

Zweigniederlassung-Vertrieb:

August-Bebel-Straße 71-73

33602 Bielefeld

Büro: +49 521 163 93 265

www.ineco.construction

info@ineco.construction



30% RABATT

~~€ 180 929~~

€ 126 650

BUNGALOW 85 M²

BUNGALOW 85 M² SONDERPREIS



Preis:	€ 180 929
Rabatt:	€ 54 272
Sonderpreis:	€ 126 650

Preis pro m²: € 1490

Im Preis enthalten:

Montage, Bodenplatte, Fenster und Eingangstür, Außenausbau (Fassade, Dach, Außenbeleuchtung), Terrasse, Markise über der Terrasse, Innenausbau (Maler, Bodenbelag, Fliesen), Innenbeleuchtung, Heizung und Warmwasserversorgung (Wärmepumpe und Fußbodenheizung), Sanitär- und Elektroinstallation,

Im Preis nicht enthalten:

Vermesser, Erd- und Kanalarbeiten, Hausanschluss (Strom, Telekom, Wasser), Kran, Gerüst, Baustelleneinrichtung (Bauwasser/Baustrom).

Dieses Angebot ist bis Dezember 2024 gültig.

BUNGALOW 85 M² SONDERPREIS



Energieeffizienz-Holzhaus 85 m²

Schlüsselfertiger Bungalow inkl. Bodenplatte und großer Terrasse. Außen - und Innenausbau, Heizung, Lüftung mit Wärmerückgewinnung, Innenbeleuchtung, Sanitär- und Elektroinstallation.

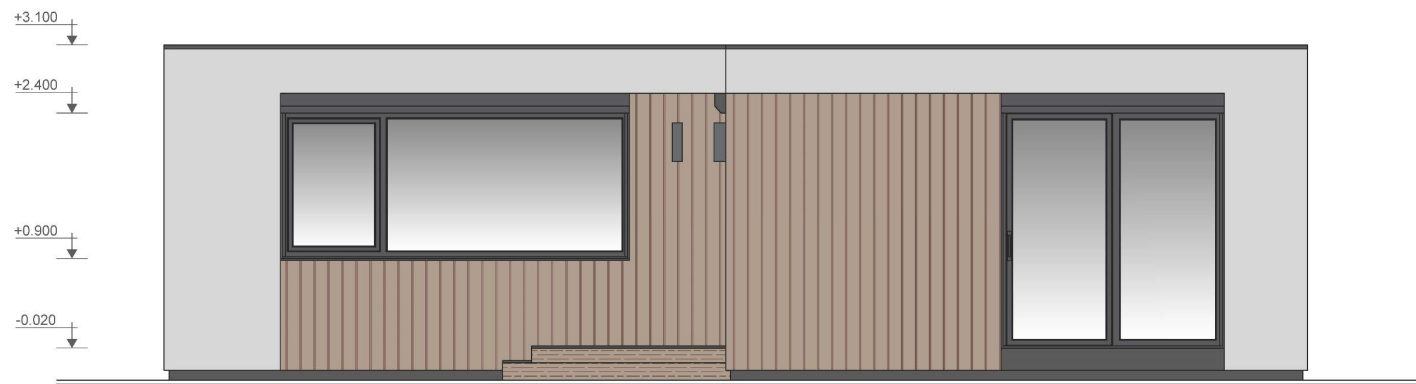
Nutzfläche **85 m²**

Räumlichkeiten und Flächen:

▪ Schlafzimmer 1		11,10 m ²
▪ Schlafzimmer 2		11,50 m ²
▪ Wohnzimmer-Küche		34,70 m ²
▪ Badezimmer 1		3,70 m ²
▪ Kleiderschrank		3,30 m ²
▪ Vorraum		7,90 m ²
▪ Terrasse 50%	(19,80 m ²)	9,90 m ²
▪ Veranda 50%	(6,00 m ²)	3,00 m ²



Fassade 1. M 1:50 (A-3)



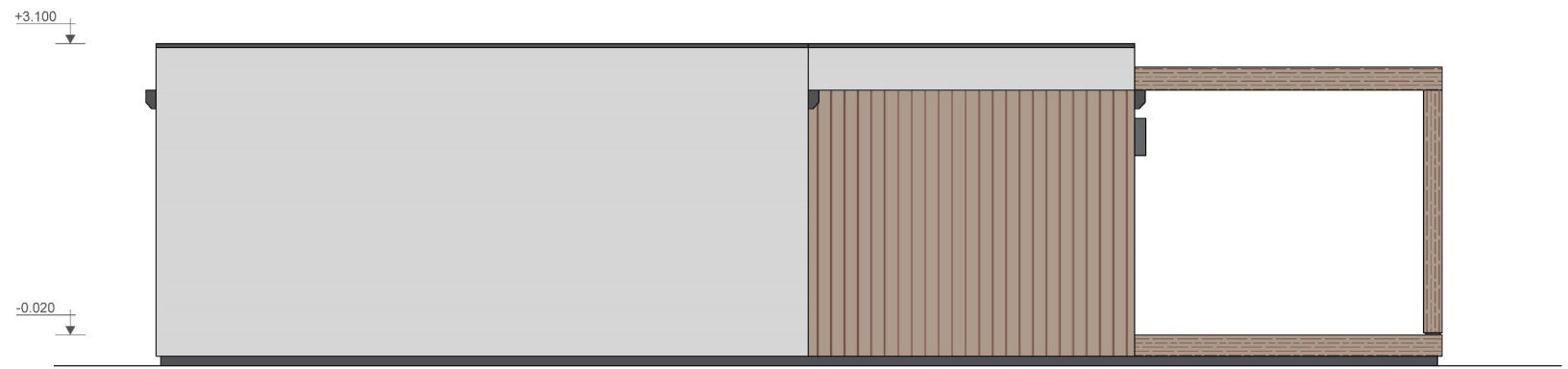
Fassade 2. M 1:50 (A-3)



Fassade 3. M 1:50 (A-3)



Fassade 4. M 1:50 (A-3)



INEO



HOLZBAUWEISE

INEO



HOLZBAUWEISE

INEO

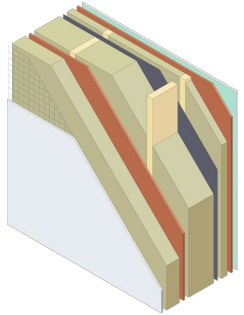


HOLZBAUWEISE

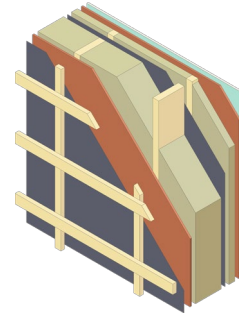
INEO



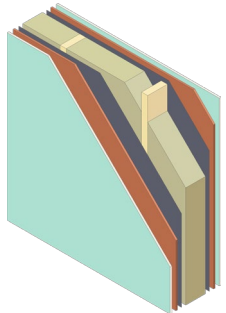
HOLZBAUWEISE



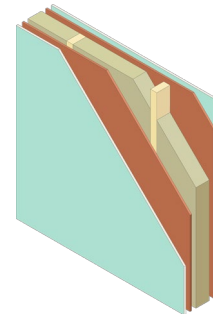
Außenwand 242 mm
(Fassadenputz) – Mineraldämmung (195 mm), OSB 3, KVH Konstruktionsholz, Gipskartonplatten, Mörtel-Fassadenputz, Fassadengewebe Glasfasernetz



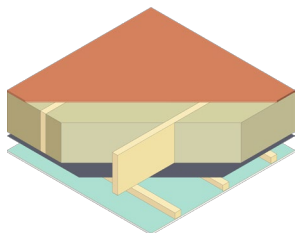
Außenwand 287 mm
(hinterlüftete Fassade) – Mineraldämmung (190 mm), OSB 3, KVH (Konstruktionsvollholz), Gipskartonplatten, Super Defusionsmembran, Dampfsperre



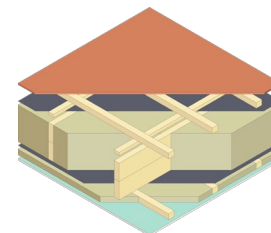
Innenwand 194 mm
(tragend) – Mineraldämmung (145 mm), OSB 3, KVH-Konstruktionsholz, Gipskartonplatten, Dampfsperre



Innenwand 115 mm
(nicht tragend) Mineraldämmung (70 mm), OSB 3, KVH (Konstruktionsvollholz), Gipskartonplatten



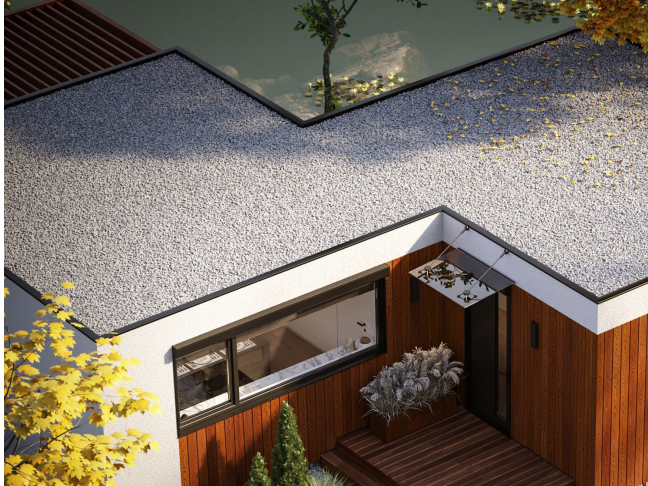
Decke 260 mm
 Mineraldämmung (195 mm), OSB 3, KVH (Konstruktionsvollholz), Gipskartonplatten, Dampfsperre



Flachdach 323 mm – IZOVAT Basaltdämmung (240 mm), OSB 3, Balken, Gipskartonplatten, Dampfsperre, Superschweißbahn



HOLZRAHMENBAUWEISE



Dach Material
PVC-Membrane,
Schweißbahn
Entwässerungssystem
(Fallrohre, Regenrinne)



Fassadendekorputz
- Fassadenfarbe weiß



Fenster
Rehau Synego-Profil

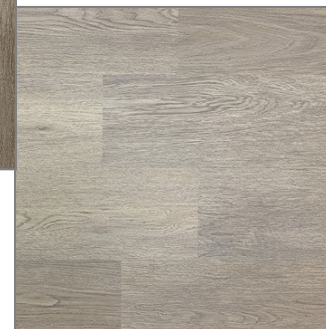


Bepankungsmaterial
- Latten/ Lamellen
Hinterlüftete Fassade

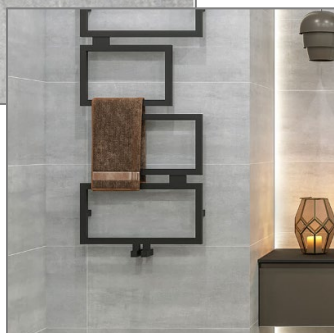
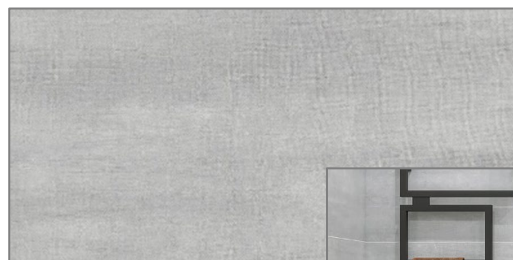


Innausbau mit
verspachtelten
Gipskartonplatten

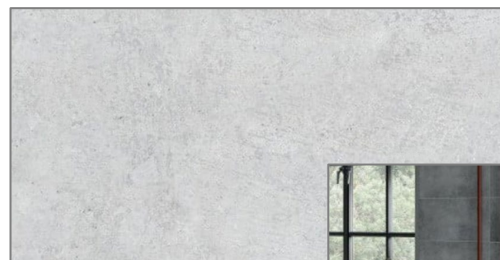
Weiß verspachtelte und
gestrichenden Wände
und Decken



Feuchtigkeitsresistente
Vinyl-Laminatböden



Wand - Bodenfliesen 1

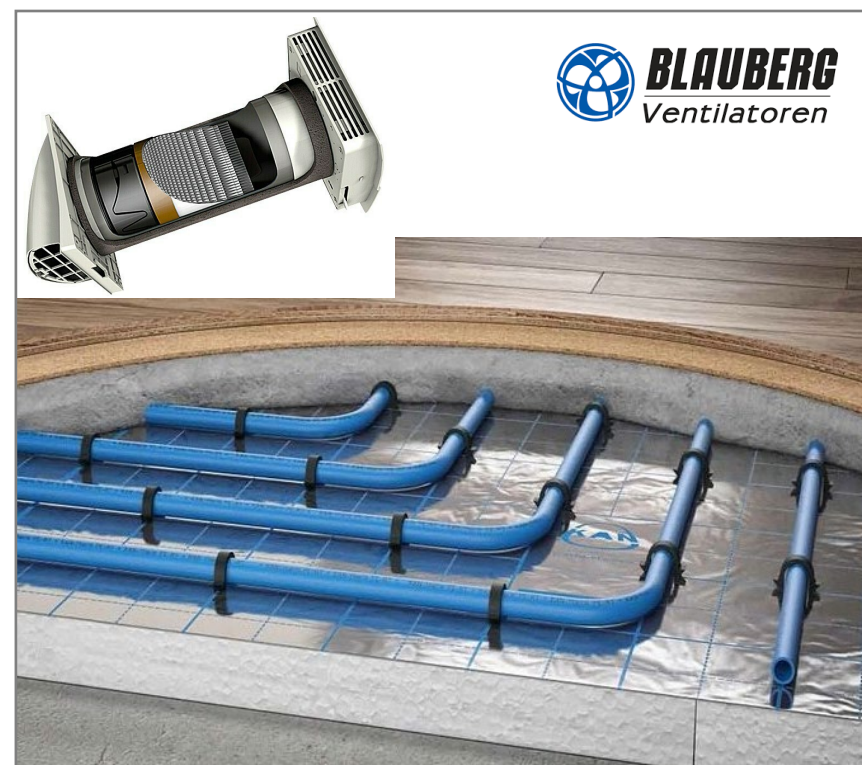


Wand - Bodenfliesen 2

HEIZUNG UND LÜFTUNG KfW 40+



Wärmepumpen-Komplettset



Fußbodenheizung, Lüftung mit Wärmerückgewinnung

INEO

SANITÄRTECHNIK





VASMAR



VASMAR



VASMAR



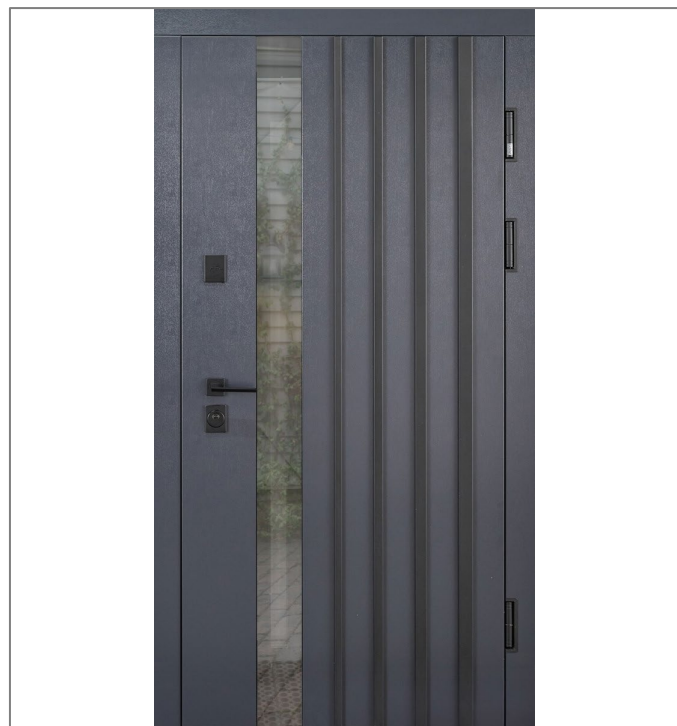
Schneider
Electric



Schneider
Electric



Schneider
Electric



Hauseingangstür



Innentüren

INEO

HOLZBAUWEISE

Ineco GmbH

Headquarters:

Jahnplatz 6, 33602 Bielefeld

Zweigniederlassung-Vertrieb:

August-Bebel-Straße 71-73

33602 Bielefeld

Büro: +49 521 163 93 265

www.ineco.construction

info@ineco.construction



HOLZBAUWEISE