

INEO

HOLZBAUWEISE

Ineco GmbH

Headquarters:

Jahnplatz 6, 33602 Bielefeld

Zweigniederlassung-Vertrieb:

August-Bebel-Straße 71-73

33602 Bielefeld

Büro: +49 521 163 93 265

www.ineco.construction

info@ineco.construction



30% RABATT
~~€ 172 308~~
€ 120 616

BUNGALOW 81 M²

BUNGALOW 81 M² SONDERPREIS



Preis	€ 172 308
Rabatt	€ 51 692
Sonderpreis	€ 120 616

Preis per m² € 1 490

Im Preis enthalten:

Montage, Bodenplatte, Fenster und Eingangstür, Außenausbau (Fassade, Dach, Außenbeleuchtung), Terrasse, Markise über der Terrasse, Innenausbau (Maler, Bodenbelag, Fliesen), Innenbeleuchtung, Heizung und Warmwasserversorgung (Wärmepumpe und Fußbodenheizung), Sanitär- und Elektroinstallation,

Im Preis nicht enthalten:

Vermesser, Erd- und Kanalarbeiten, Hausanschluss (Strom, Telekom, Wasser), Kran, Gerüst, Baustelleneinrichtung (Bauwasser/Baustrom).

Dieses Angebot ist bis Dezember 2024 gültig.

BUNGALOW 81 M² SONDERPREIS



Energieeffizienz-Holzhaus 81 m²

Schlüsselfertiger Bungalow inkl. Bodenplatte und großer Terrasse. Außen- und Innenausbau, Heizung, Lüftung mit Wärmerückgewinnung, Innenbeleuchtung, Sanitär- und Elektroinstallation.

Nutzfläche

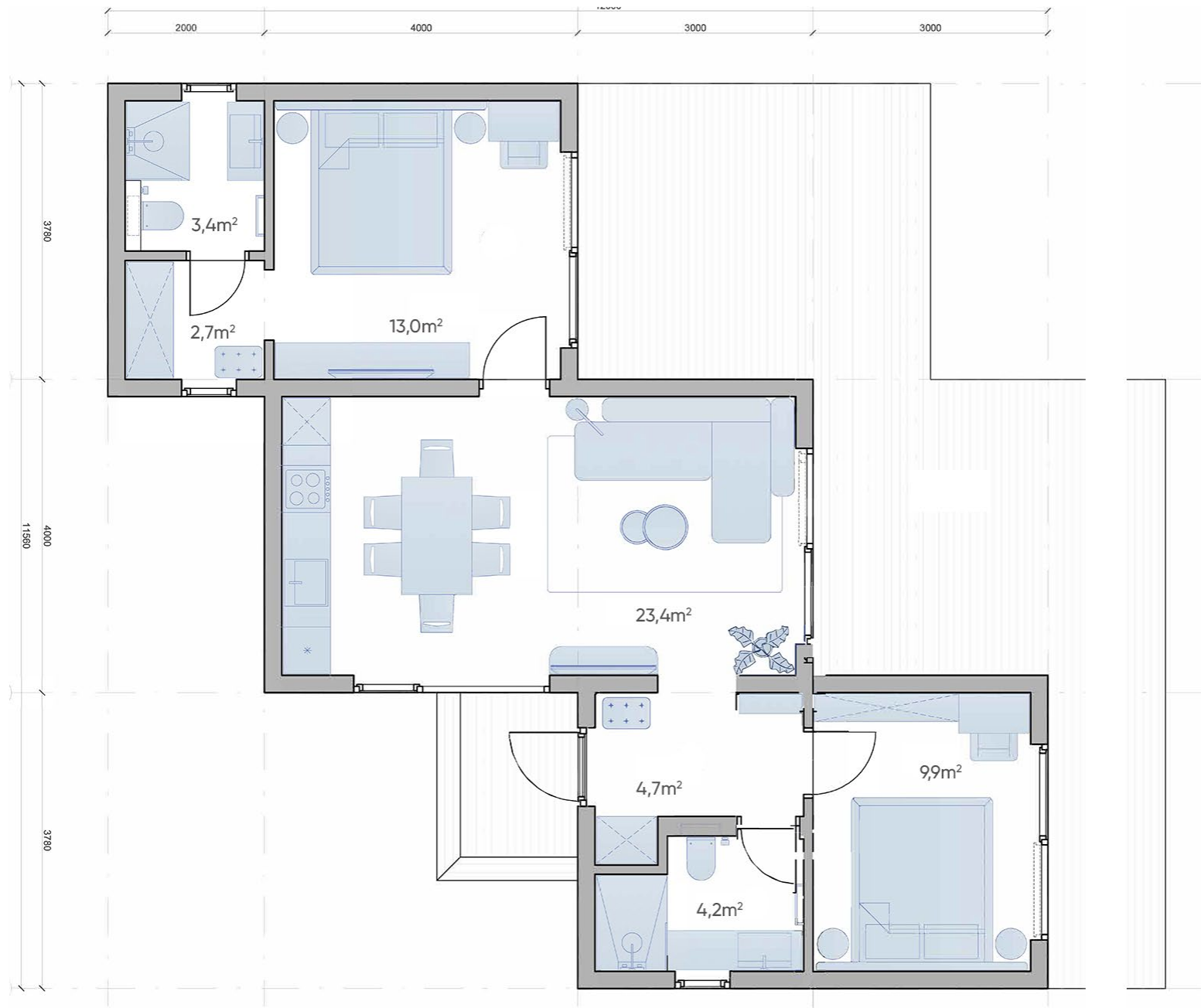
81 m²

Räumlichkeiten und Flächen:

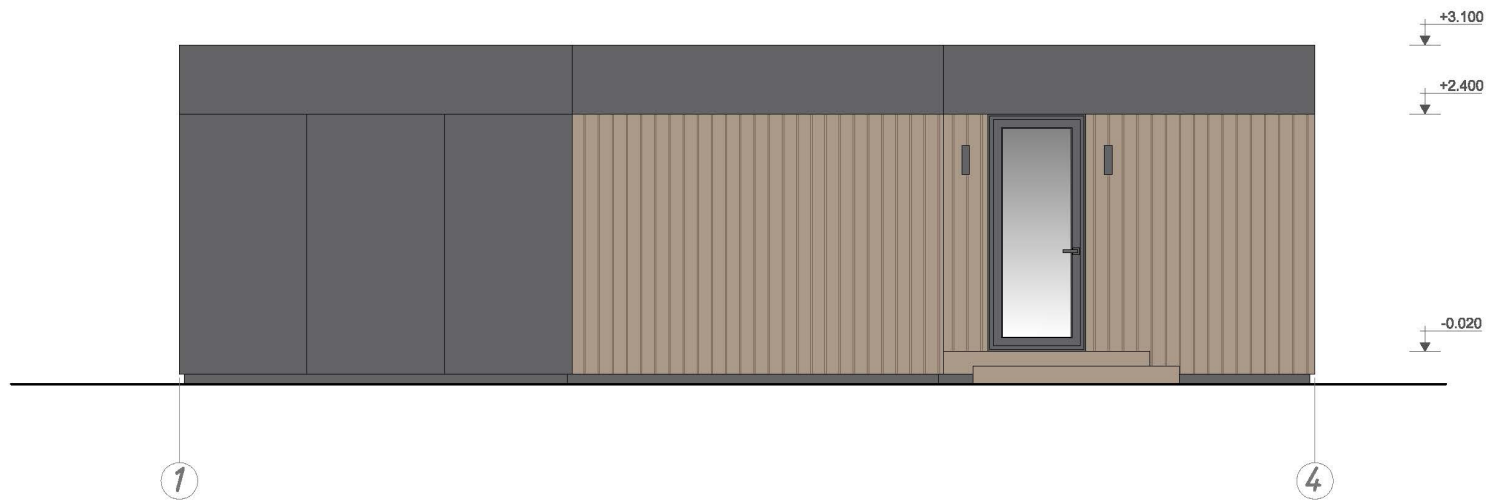
▪ Schlafzimmer 1		9,90 m ²
▪ Schlafzimmer 2		13,00 m ²
▪ Wohnzimmer-Küche		23,40 m ²
▪ Badezimmer 1		4,20 m ²
▪ Badezimmer 2		3,40 m ²
▪ Kleiderschrank		3,40 m ²
▪ Vorraum		4,70 m ²
▪ Terrasse 50%	(39,9 m ²)	19,95 m ²

INEO

HOLZBAUWEISE



M 1:50 (A-3)



M 1:50 (A-3)



M 1:50 (A-3)



M 1:50 (A-3)



INEO



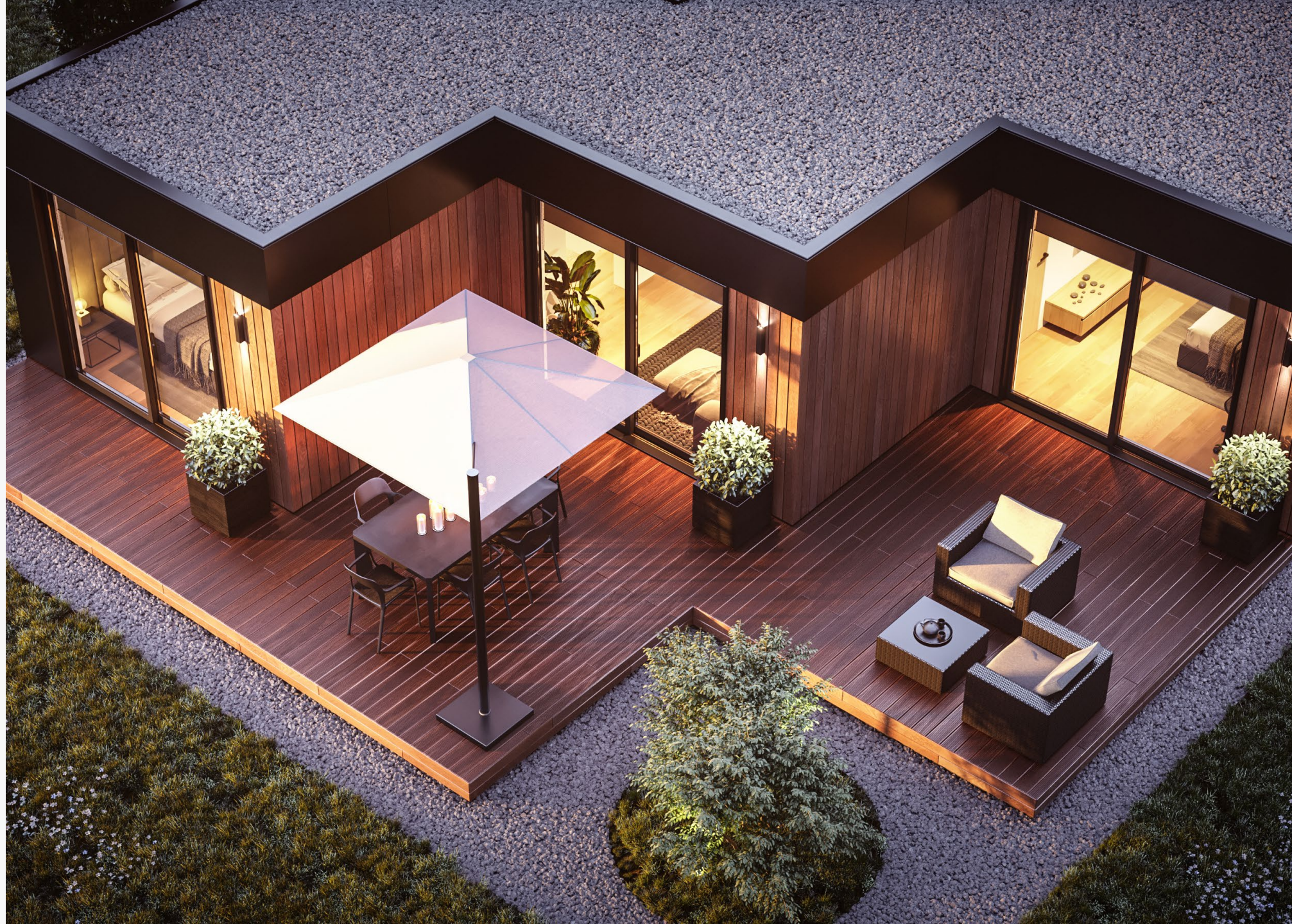
HOLZBAUWEISE

INEO

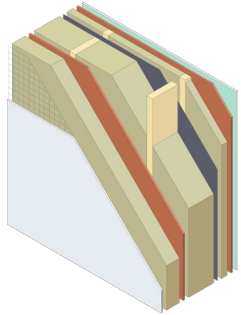


HOLZBAUWEISE

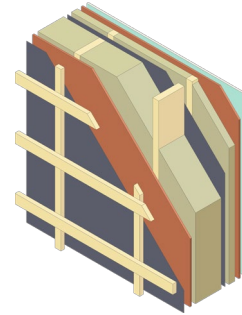
INEO



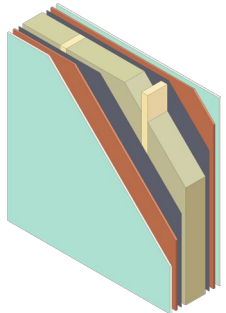
HOLZBAUWEISE



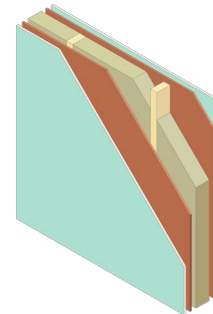
Außenwand 242 mm
(Fassadenputz) – Mineraldämmung (195 mm), OSB 3, KVH Konstruktionsholz, Gipskartonplatten, Mörtel-Fassadenputz, Fassadengewebe Glasfasernetz



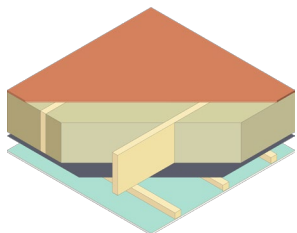
Außenwand 287 mm
(hinterlüftete Fassade) – Mineraldämmung (190 mm), OSB 3, KVH (Konstruktionsvollholz), Gipskartonplatten, Super Defusionsmembran, Dampfsperre



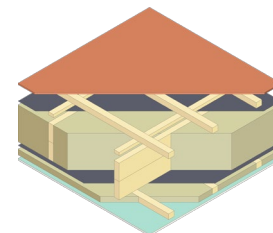
Innenwand 194 mm
(tragend) – Mineraldämmung (145 mm), OSB 3, KVH-Konstruktionsholz, Gipskartonplatten, Dampfsperre



Innenwand 115 mm
(nicht tragend) Mineraldämmung (70 mm), OSB 3, KVH (Konstruktionsvollholz), Gipskartonplatten



Decke 260 mm
 Mineraldämmung (195 mm), OSB 3, KVH (Konstruktionsvollholz), Gipskartonplatten, Dampfsperre



Flachdach 323 mm – IZOVAT Basaltdämmung (240 mm), OSB 3, Balken, Gipskartonplatten, Dampfsperre, Superschweißbahn



HOLZRAHMENBAUWEISE



Dach Material
PVC-Membrane,
Schweißbahn
Entwässerungssystem
(Fallrohre, Regenrinne)



Fassadendekorputz
- Fassadenfarbe weiß



Fenster
Rehau Synego-Profil

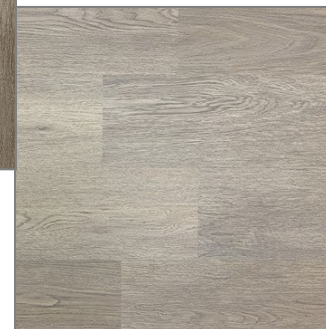


Bepankungsmaterial
- Latten/ Lamellen
Hinterlüftete Fassade

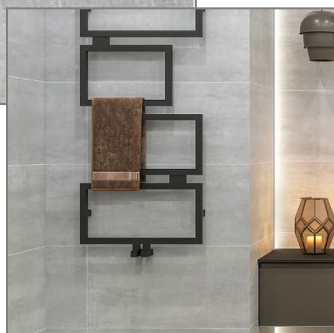
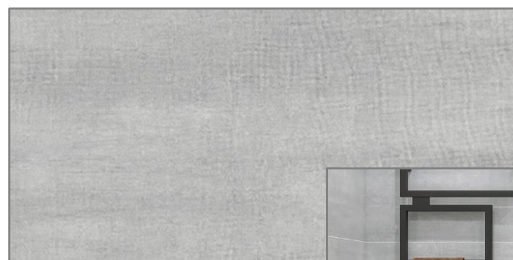


Innausbau mit
verspachtelten
Gipskartonplatten

Weiß verspachtelte und
gestrichenden Wände
und Decken



Feuchtigkeitsresistente
Vinyl-Laminatböden



Wand - Bodenfliesen 1

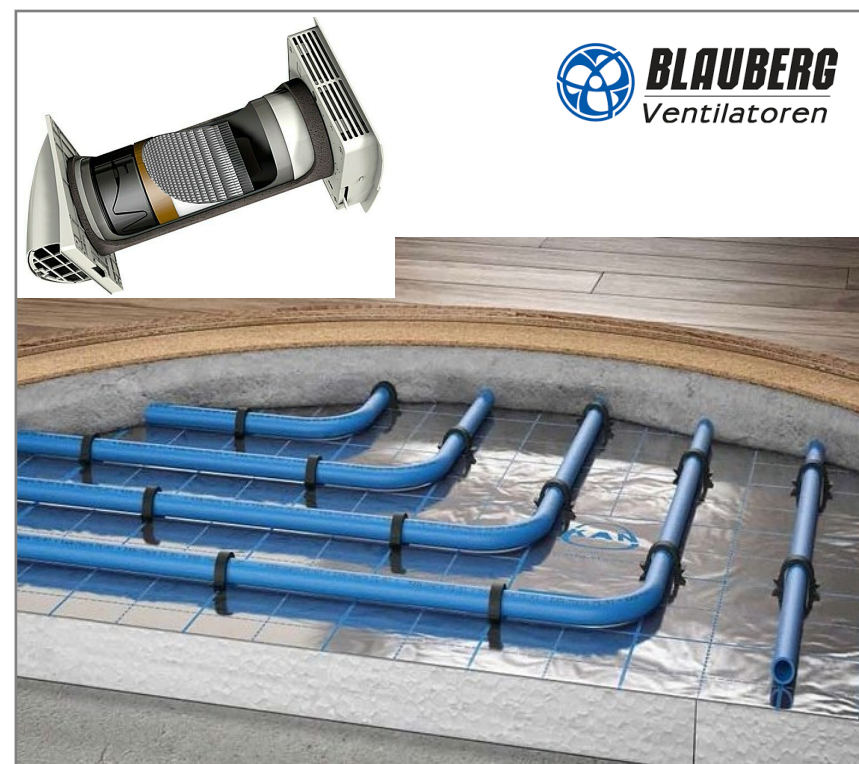


Wand - Bodenfliesen 2

HEIZUNG UND LÜFTUNG



Wärmepumpen-Komplettset



Fußbodenheizung, Lüftung mit Wärmerückgewinnung

INEO

SANITÄRTECHNIK





VASMAR



VASMAR



VASMAR



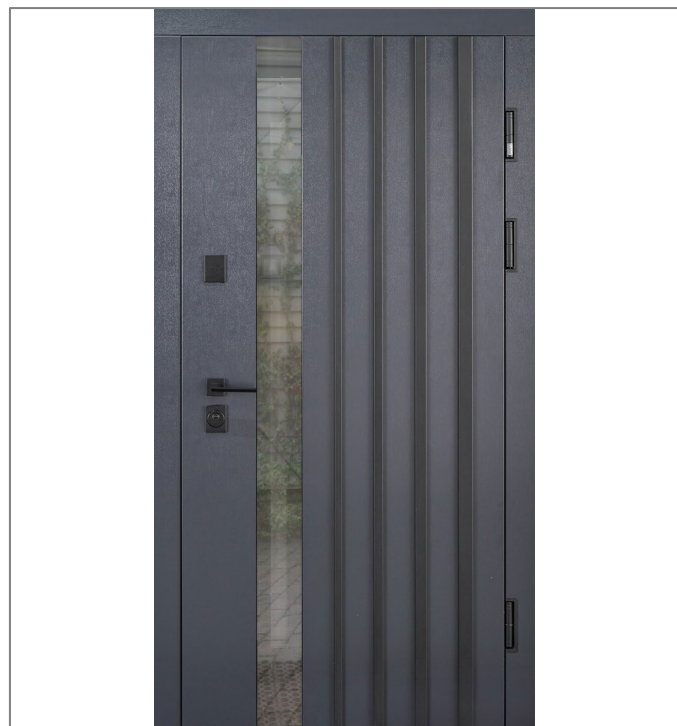
Schneider
Electric



Schneider
Electric



Schneider
Electric



Hauseingangstür



Innentüren

INEO

HOLZBAUWEISE

Ineco GmbH

Headquarters:

Jahnplatz 6, 33602 Bielefeld

Zweigniederlassung-Vertrieb:

August-Bebel-Straße 71-73

33602 Bielefeld

Büro: +49 521 163 93 265

www.ineco.construction

info@ineco.construction



HOLZBAUWEISE