

# INECO

## HOLZBAUWEISE

Ineco GmbH

---

Headquarters:

Jahnplatz 6, 33602 Bielefeld

Zweigniederlassung-Vertrieb:

August-Bebel-Straße 71-73

33602 Bielefeld

Büro: +49 521 163 93 265

[www.ineco.construction](http://www.ineco.construction)

[info@ineco.construction](mailto:info@ineco.construction)



30% RABATT

~~€ 254 457~~

€ 178 120

# EINFAMILIENHAUS 122 M<sup>2</sup>

## EINFAMILIENHAUS 122 M<sup>2</sup> SONDERPREIS



Preis	€ 254 457
Rabatt	€ 76 337
<b>Sonderpreis</b>	<b>€ 178 120</b>

Preis per m<sup>2</sup> € 1 460

### Im Preis enthalten:

Montage, Bodenplatte, Fenster und Eingangstür, Außenausbau (Fassade, Dach, Außenbeleuchtung), Terrasse, Markise über der Terrasse, Innenausbau (Maler, Bodenbelag, Fliesen), Innenbeleuchtung, Heizung und Warmwasserversorgung (Wärmepumpe und Fußbodenheizung), Sanitär- und Elektroinstallation,

### Im Preis nicht enthalten:

Vermesser, Erd- und Kanalarbeiten, Hausanschluss (Strom, Telekom, Wasser), Kran, Gerüst, Baustelleneinrichtung (Bauwasser/Baustrom).

Dieses Angebot ist bis Dezember 2024 gültig.

## EINFAMILIENHAUS 122 M<sup>2</sup> SONDERPREIS



### Energieeffizienz-Holzhaus 122 m<sup>2</sup>

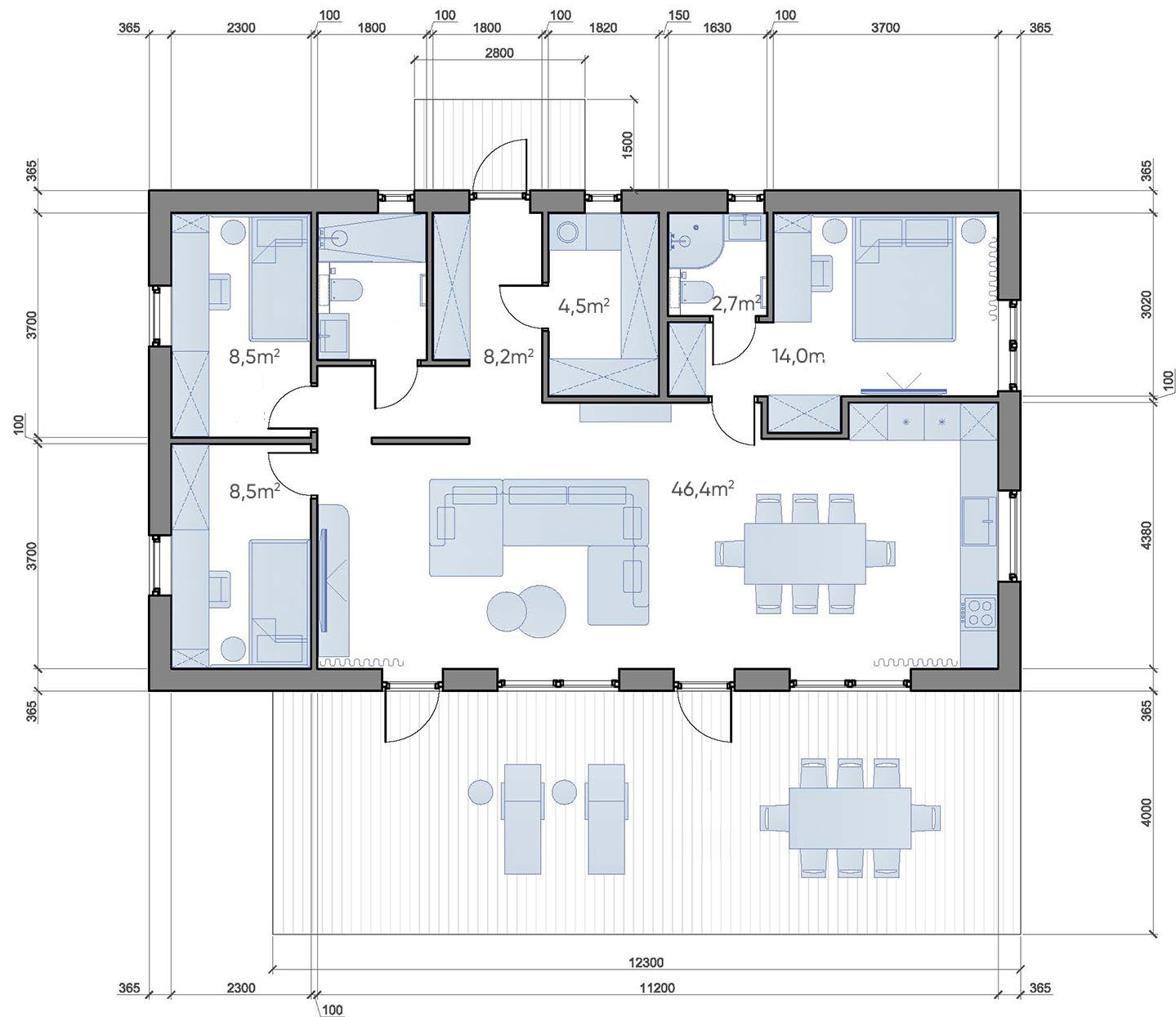
Schlüsselfertiges Einfamilienhaus inkl. Bodenplatte und großer Terrasse. Außen- und Innenausbau, Heizung, Lüftung mit Wärmerückgewinnung, Innenbeleuchtung, Sanitär- und Elektroinstallation.

Nutzfläche 122 m<sup>2</sup>

#### Räumlichkeiten und Flächen:

▪ Schlafzimmer 1	8,50 m <sup>2</sup>
▪ Schlafzimmer 2	8,50 m <sup>2</sup>
▪ Schlafzimmer 3	14,00 m <sup>2</sup>
▪ Wohnzimmer-Küche	46,40 m <sup>2</sup>
▪ Badezimmer 1	4,30 m <sup>2</sup>
▪ Badezimmer 2	2,70 m <sup>2</sup>
▪ Kleiderschrank	5,40 m <sup>2</sup>
▪ Vorraum	8,20 m <sup>2</sup>
▪ Terrasse 50%	(48,00 m <sup>2</sup> ) 24,00 m <sup>2</sup>

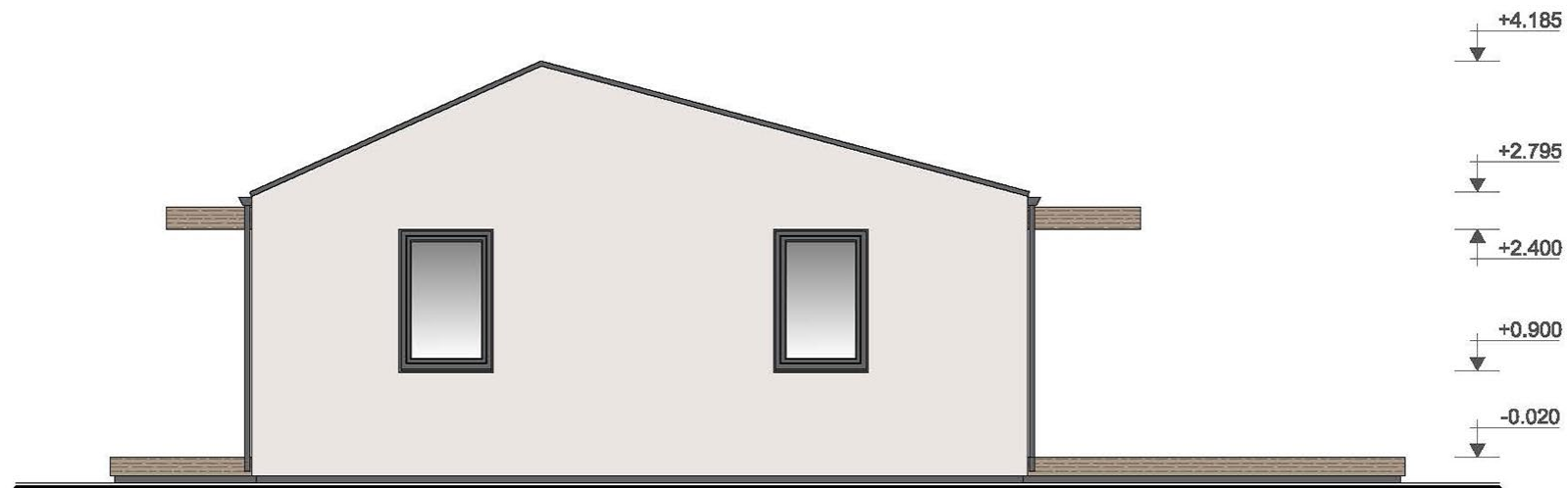
M 1:75 (A-3)



M 1:75 (A-3)



M 1:75 (A-3)



INEO



HOLZBAUWEISE

INEO



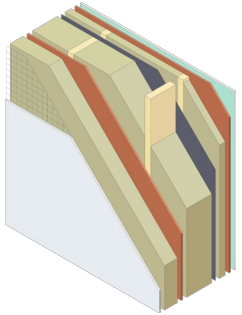
HOLZBAUWEISE



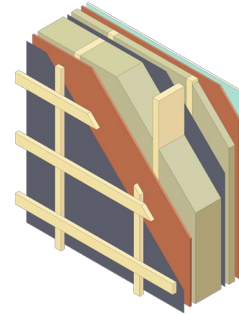
INEO



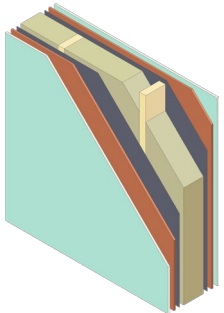
HOLZBAUWEISE



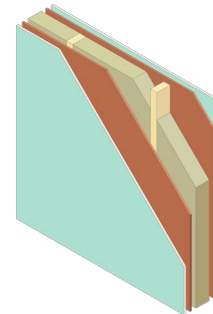
**Außenwand 242 mm**  
**(Fassadenputz)** – Mineraldämmung (195 mm), OSB 3, KVH Konstruktionsholz, Gipskartonplatten, Mörtel-Fassadenputz, Fassadengewebe Glasfasernetz



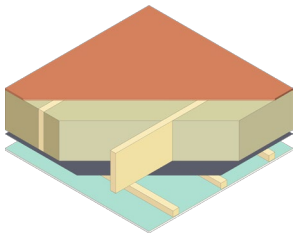
**Außenwand 287 mm**  
**(hinterlüftete Fassade)** – Mineraldämmung (190 mm), OSB 3, KVH (Konstruktionsvollholz), Gipskartonplatten, Super Defusionsmembran, Dampfsperre



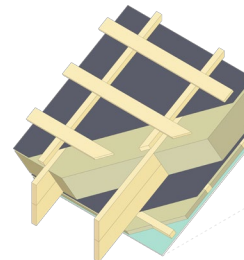
**Innenwand 194 mm**  
**(tragend)** – Mineraldämmung (145 mm), OSB 3, KVH-Konstruktionsholz, Gipskartonplatten, Dampfsperre



**Innenwand 115 mm**  
**(nicht tragend)** Mineraldämmung (70 mm), OSB 3, KVH (Konstruktionsvollholz), Gipskartonplatten



**Decke 260 mm**  
 Mineraldämmung (195 mm), OSB 3, KVH (Konstruktionsvollholz), Gipskartonplatten, Dampfsperre



**Satteldach 318 mm**  
 Mineraldämmung (240 mm), OSB 3, KVH (Konstruktionsvollholz), Gipskartonplatten, Super Defusionsmembran, Dampfsperre



## HOLZRAHMENBAUWEISE



Ton Dachziegel,  
Entwässerungssystem  
(Fallrohre, Regenrinne)



Fassadendekorputz  
- Fassadenfarbe weiß



Fenster  
Rehau Synego-Profil



Bepankungsmaterial  
- Latten/ Lamellen  
Hinterlüftete Fassade

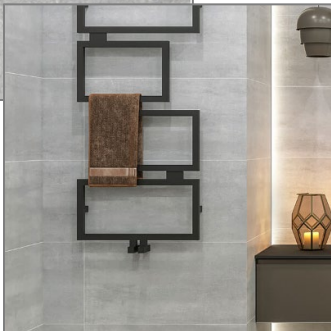
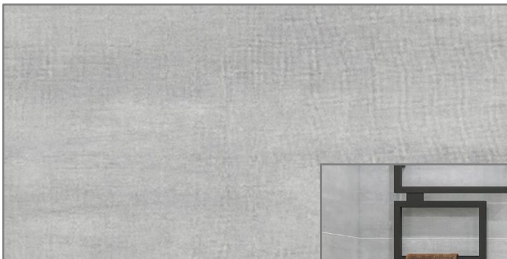


Innenausbau mit  
verspachtelten  
Gipskartonplatten

Weiß verspachtelte und  
gestrichene Wände und  
Decken



Feuchtigkeitsresistente  
Vinyl-Laminatböden



Wand - Bodenfliesen 1

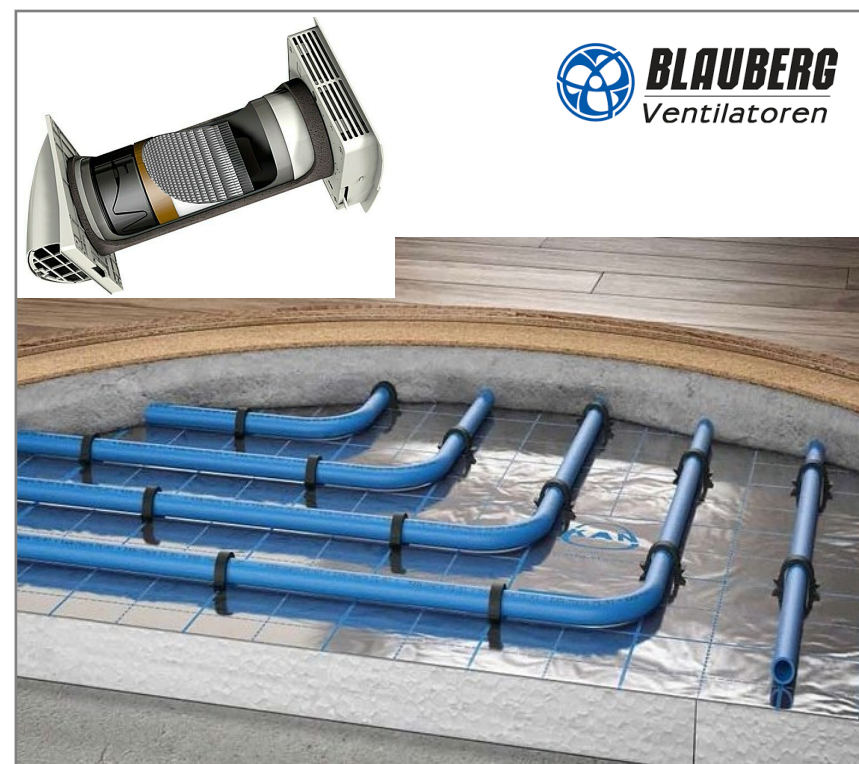


Wand - Bodenfliesen 2

## HEIZUNG UND LÜFTUNG



Wärmepumpen-Komplettset



Fußbodenheizung, Lüftung mit Wärmerückgewinnung

# INEO

## SANITÄRTECHNIK





VASMAR



VASMAR



VASMAR



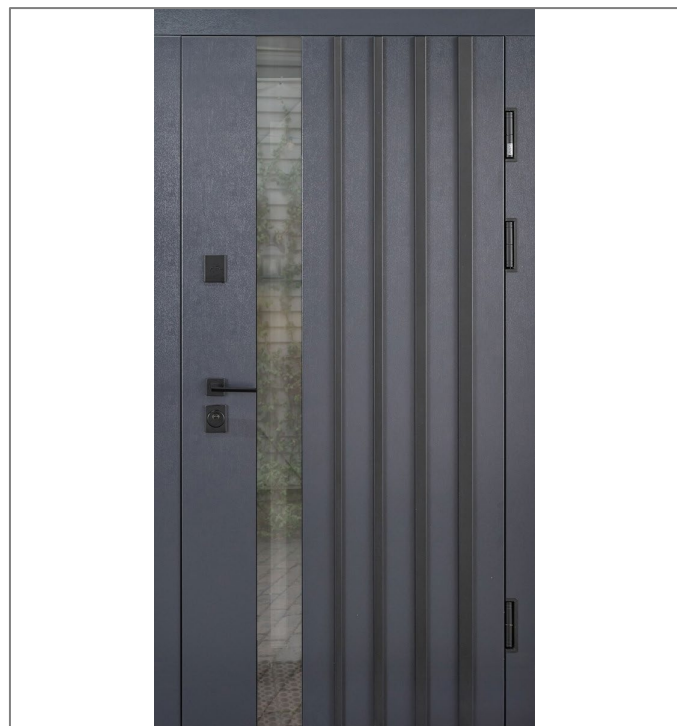
Schneider  
Electric



Schneider  
Electric



Schneider  
Electric



Hauseingangstür



Innentüren





Ineco GmbH

---

**Headquarters:**

Jahnplatz 6, 33602 Bielefeld

**Zweigniederlassung-Vertrieb:**

August-Bebel-Straße 71-73  
33602 Bielefeld

Büro: +49 521 163 93 265

[www.ineco.construction](http://www.ineco.construction)  
[info@ineco.construction](mailto:info@ineco.construction)



**HOLZBAUWEISE**