

## Projektkalkulation

### Villa LUX mit Anliegerwohnung 393 m<sup>2</sup>

Energieeffiziente Holzrahmenbauweise QNG ready

Nutzfläche, m <sup>2</sup>		393
Gesamtpreis inkl. 19% MwSt.	€	575 772
Preis m <sup>2</sup> inkl. 19% MwSt.	€	1 465

#### Der Preis beinhaltet:

Herstellung und Montage von Wänden, Decken und Dachstrukturen , einschließlich der angrenzenden Knotenpunkte, wird vom Auftragnehmer durchgeführt. Fenster mit el. Rollläden, Fassadenagewebe, Fassadenarmierung, Dekorputz Fassade oder Hinterlüftete Holzfassade, Dacheindeckung, Fallrohre, Regenrinne, Haus- Eingangstür.

#### Nicht im Preis enthalten:

Kran, Gerüst, Baustelleneinrichtung, Bauschutentsorgung, Bodenplatte, Estrich, Elektrik, Heizung, Sanitär, Wasserleitungen, Innenausbau (Malerarbeiten, Bodenbelagarbeiten, Sanitär)



## Villa LUX mit Anliegerwohnung 393 m<sup>2</sup>

### Energieeffiziente Holzrahmenbauweise QNG ready

Wärmedurchgangsverluste durch die Außenbauteile des Hauses (Außenwände, Dach, Fenster und Türen) entsprechen dem KfW 40 PLUS und "Qualitäts-siegels Nachhaltiges Gebäude Plus" (QNG-PLUS) oder des "Qualitäts-siegels Nachhaltiges Gebäude Premium" (QNG-PREMIUM)

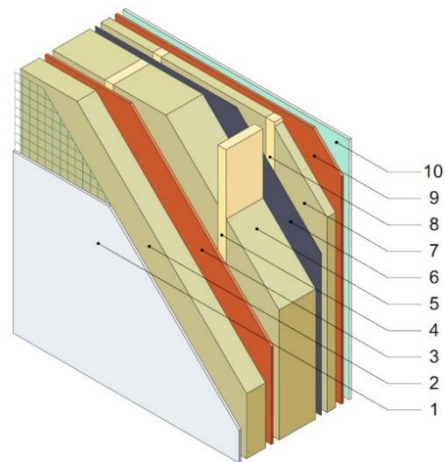
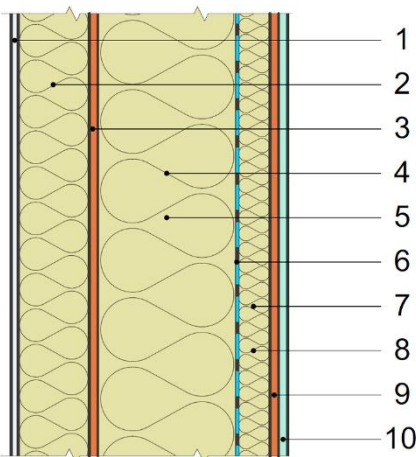
<b>Energieeffizienz U, W/m<sup>2</sup>K, max.</b>						<b>0,16</b>
<b>Nutzfläche m<sup>2</sup></b>						<b>393</b>
	<b>Dicke, mm</b>	<b>U, W/m<sup>2</sup>K</b>	<b>Fläche, m<sup>2</sup></b>	<b>Preis</b>	<b>Betrag</b>	
<b>Außenwand:</b>						
IZOVAT Basaltdämmung, OSB 3, Balken, Gipskartonplatten	337	0,13	472,88 €	146 €	69 070	
<b>Innenwand tragend:</b>						
IZOVAT Basaltdämmung, OSB 3, Balken, Gipskartonplatten	244	0,19	154,40 €	132 €	20 330	
<b>Innenwand nicht tragend:</b>						
Basaltdämmung IZOVAT, OSB 3, Balken, Gipskarton	115	0,37	120,94 €	112 €	13 598	
<b>Decke:</b>						
IZOVAT Basaltdämmung, OSB 3, Balken, Gipskarton	310	0,15	220,00 €	147 €	32 447	
<b>Flachdach:</b>						
IZOVAT Basaltdämmung, OSB 3, Balken, Gipskartonplatten	418	0,11	373,87 €	164 €	61 391	
<b>Fenster, Rollläden:</b>						
Rehau Synego-Profil elektr. Rollläden	-	0,68	70,69 €	594 €	41 970	
<b>Hinterlüftete Fassade und Dach Material</b>						
Dekorputz-Fassade, PVC Membrane, Schweißbahn, Regenrinne, Fallrohre			393,00 €	132 €	51 939	
<b>Eingangstür, Höhe 205cm, Breite 100cm</b>			1,00 €	1 700 €	1 700	
<b>Treppe</b>			1,00 €	4 250 €	4 250	
<b>Automatische Garagentore</b>			3,00 €	12 750 €	38 250	
<b>Lieferung</b>	10	LKW		€ 4 200	€ 42 000	
<b>Montage</b>			393,00 €	128 €	50 108	
<b>Außengewerke Fassade und Dach</b>			393,00 €	145 €	56 789	
<b>Zwischensumme netto</b>				<b>€</b>	<b>483 842</b>	



<b>Umsatzsteuer 19%</b>	<b>€</b>	<b>91 930</b>
<b>Gesamtbetrag</b>	<b>€</b>	<b>575 772</b>
<b>Preis pro m<sup>2</sup> Nutzfläche</b>	<b>€</b>	<b>1 465</b>

## Außenwand

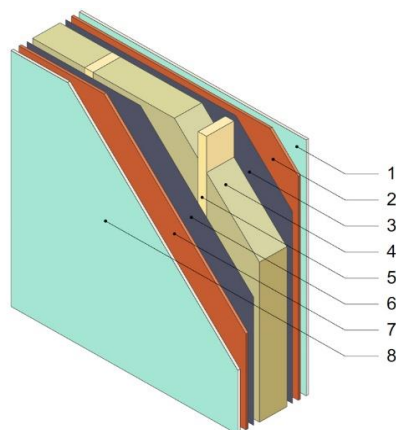
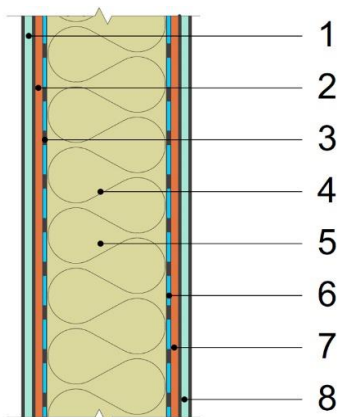
Dicke, mm	336,60
Energie-Effizienz-Index, U, W/m <sup>2</sup> K	0,13
Fläche, m <sup>2</sup>	553,65
Öffnungen, m <sup>2</sup>	80,77
<b>Berechnete Fläche, m<sup>2</sup></b>	<b>472,88</b>



Material		Dicke, mm
Ceresit CT 85 FLEX Mörtel-Fassadenputz	1	10,00
Fassadengewebe Ceresit CT325 Glasfasernetz 160 g /m <sup>2</sup>		
Basaltdämmung IZOVAT, 135 kg/m <sup>3</sup> 50 mm	2	50,00
OSB 3 Kronospan 12 mm	3	12,00
Träger 45*195 mm C24 CE	4	
Basalt-Dämmstoff IZOVAT, 30 kg/m <sup>3</sup> 100 mm	5	195,00
Basalt-Dämmstoff IZOVAT, 30 kg/m <sup>3</sup> 100 mm		
Dampfsperre	6	0,10
Basalt-Dämmplatte IZOVAT, 30 kg/m <sup>3</sup> 50 mm	7	45,00
Latte 45x45 mm	8	
OSB 3 Kronospan 12 mm	9	12,00
Gipskartonplatte	10	12,50
<b>Gesamtdicke, mm</b>		<b>336,60</b>
<b>Gesamtkosten</b>	€	<b>69 070,26</b>
<b>Preis pro m<sup>2</sup> Nettofläche</b>	€	<b>146,06</b>

## Innenwand tragend

Dicke, mm	244,20
Energie-Effizienz-Index, U, W/m <sup>2</sup> K	0,19
Fläche, m <sup>2</sup>	181,86
Öffnungen, m <sup>2</sup>	27,46
<b>Berechnete Fläche, m<sup>2</sup></b>	<b>154,40</b>

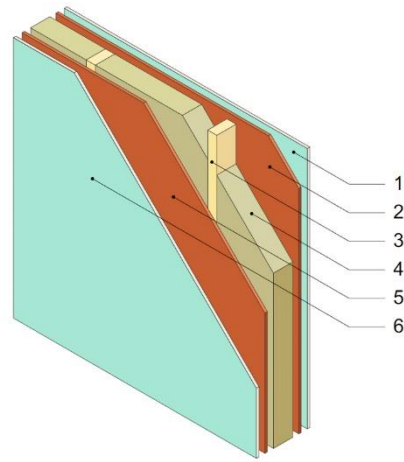
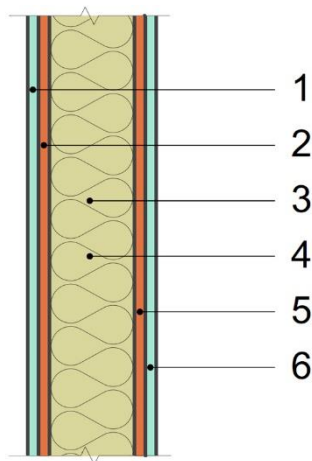


Material		Dicke, mm
Gipskartonplatten	1	12,50
OSB 3 Kronospan 12 mm	2	12,00
Dampfsperre	3	0,10
Balken 45*195 mm C24 CE	4	
Basalt-Dämmstoff IZOVAT, 30 kg/m <sup>3</sup> 100 mm	5	195,00
Basalt-Dämmstoff IZOVAT, 30 kg/m <sup>3</sup> 100 mm		
Dampfsperre	6	0,10
OSB 3 Kronospan 12 mm	7	12,00
Gipskartonplatten	8	12,50
<b>Gesamtdicke, mm</b>		<b>244,20</b>

<b>Gesamt</b>	€	<b>20 330,39</b>
<b>Preis pro m<sup>2</sup> Nettfläche</b>	€	<b>131,67</b>

## Innenwand nicht tragend

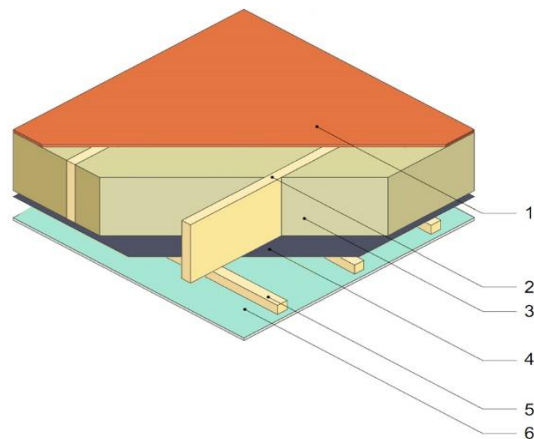
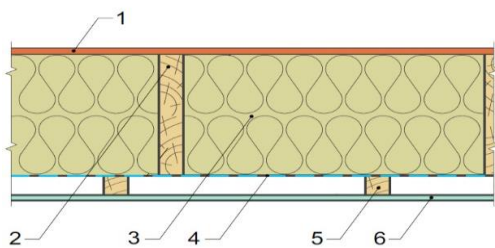
Dicke, mm	115,00
Energie-Effizienz-Index, U, W/m <sup>2</sup> K	0,37
Fläche, m <sup>2</sup>	138,03
Öffnungen, m <sup>2</sup>	17,09
<b>Berechnete Fläche, m<sup>2</sup></b>	<b>120,94</b>



Material		Dicke, mm
Gipskartonplatten	1	12,50
OSB 3 Kronospan 10 mm	2	10,00
Balken 45*70 mm C24 CE	3	70,00
Basaltdämmung IZOVAT, 125 kg/m <sup>3</sup> 80 mm	4	
OSB 3 Kronospan 10 mm	5	10,00
Gipskartonplatte	6	12,50
<b>Gesamtdicke, mm</b>		<b>115,00</b>
<b>Gesamt</b>	<b>€</b>	<b>13 597,99</b>
<b>Preis pro m<sup>2</sup> Nettofläche</b>	<b>€</b>	<b>112,44</b>

## Decke

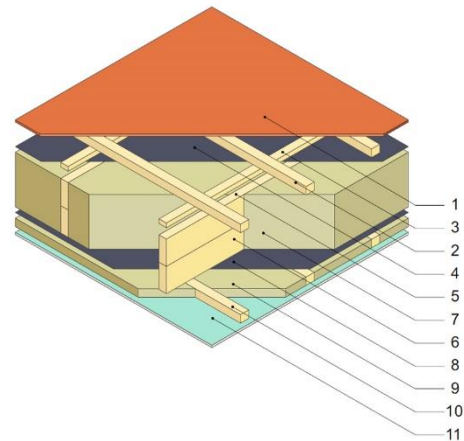
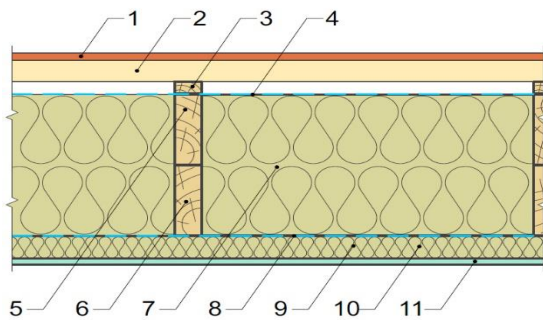
Dicke, mm	309,60
Energie-Effizienz-Index, U, W/m <sup>2</sup> K	0,15
Fläche, m <sup>2</sup>	226,00
Öffnungen, m <sup>2</sup>	6,00
<b>Berechnete Fläche, m<sup>2</sup></b>	<b>220,00</b>



Material		Dicke, mm
OSB 3 Kronospan 22 mm	1	22,00
Verleimter Balken 45*2*245 mm C24 CE	2	
Basalt-Dämmstoff IZOVAT, 30 kg/m <sup>3</sup> 100 mm		245,00
Basalt-Dämmstoff IZOVAT, 30 kg/m <sup>3</sup> 100 mm	3	
Basalt-Dämmstoff IZOVAT, 30 kg/m <sup>3</sup> 50 mm		
SIGA MajRex Dampfsperre	4	0,10
Latte 30x45 mm	5	30,00
Knauf Gipskartonplatten	6	12,50
<b>Gesamtdicke, mm</b>		<b>309,60</b>
<b>Gesamt</b>	€	<b>32 447,08</b>
<b>Preis pro m<sup>2</sup> Nettofläche</b>	€	<b>147,49</b>

## Flachdach

Dicke, mm	417,70
Energie-Effizienz-Index, U, W/m <sup>2</sup> K	0,11
<b>Berechnete Fläche, m<sup>2</sup></b>	<b>373,87</b>



Material		Dicke, mm
OSB 3 Kronospan 15 mm	1	15,00
Latte 45x50 mm	2	45,00
Latte 25x45 mm	3	25,00
Superschweißbahn Strotex Basix 1300	4	0,10
Balken 45*145 mm C24 CE	5	
Balken 45*145 mm C24 CE	6	
Basalt-Dämmstoff IZOVAT, 30 kg/m <sup>3</sup> 100 mm		290,00
Basalt-Dämmstoff IZOVAT, 30 kg/m <sup>3</sup> 100 mm	7	
Basalt-Dämmstoff IZOVAT, 30 kg/m <sup>3</sup> 100 mm		
SIGA MajRex Dampfsperre	8	0,10
IZOVAT Basalt-Dämmung, 30 kg/m <sup>3</sup> 50 mm	9	45,00
Latte 45x50 mm	10	
Knauf Gipskartonplatten	11	12,50
<b>Gesamtdicke, mm</b>		<b>417,70</b>
<b>Gesamt</b>	€	<b>61 390,85</b>
<b>Preis pro m<sup>2</sup> Nettfläche</b>	€	<b>164,20</b>



## Fenster

Berechnete Fläche, m<sup>2</sup>

70,69



### Material

#### Rehau Synego Fensterprofil

€ 28 861,94

Verglasung 4i-16ArTep-4-16ArTep-4i, 44mm Ug=0,57 W/m<sup>2</sup>K

MACO, G-U Beschläge

Alenor Dichtungsbänder

€ 1 502,16

Aluminium-Fensterbänke

€ 790,27

elektr. Rollläden

€ 10 815,57

**Gesamt**

**€ 41 969,94**

**Preis pro m<sup>2</sup> Nettfläche**

**€ 593,72**

## Fassade und Dach Material

Geschätzte Fläche der Fassade, m <sup>2</sup>	<b>614,74</b>
Geschätzte Dachfläche, m <sup>2</sup>	<b>373,87</b>



Materialien		
Fassadendekorputz	€	14 369,64
Fassadenfarbe	€	2 612,66
PVC-Membrane, Schweißbahn	€	30 190,00
Entwässerungssystem (Fallrohre, Regenrinne)	€	4 766,84
<b>Gesamt</b>	<b>€</b>	<b>51 939,15</b>
<b>Preis pro m<sup>2</sup> Nettogrundfläche des Hauses</b>	<b>€</b>	<b>132,16</b>