

# INECO

## HOLZBAUWEISE

Ineco GmbH

---

Headquarters:

Jahnplatz 6, 33602 Bielefeld

Zweigniederlassung-Vertrieb:

August-Bebel-Straße 71-73

33602 Bielefeld

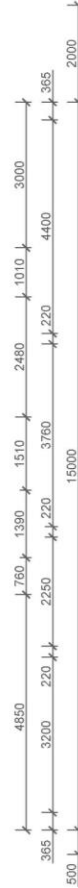
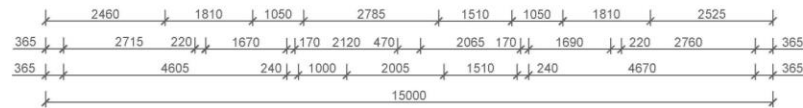
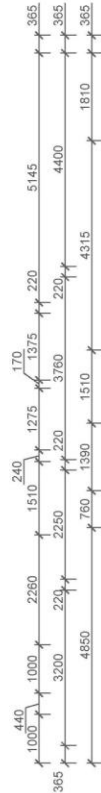
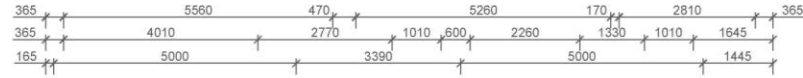
Büro: +49 521 163 93 265

[www.ineco.construction](http://www.ineco.construction)

[info@ineco.construction](mailto:info@ineco.construction)

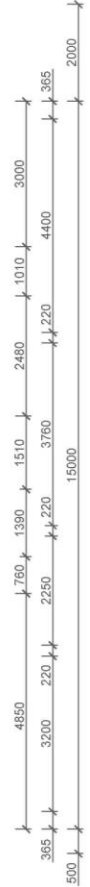
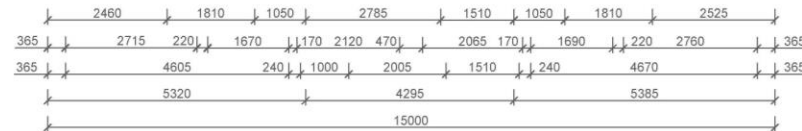
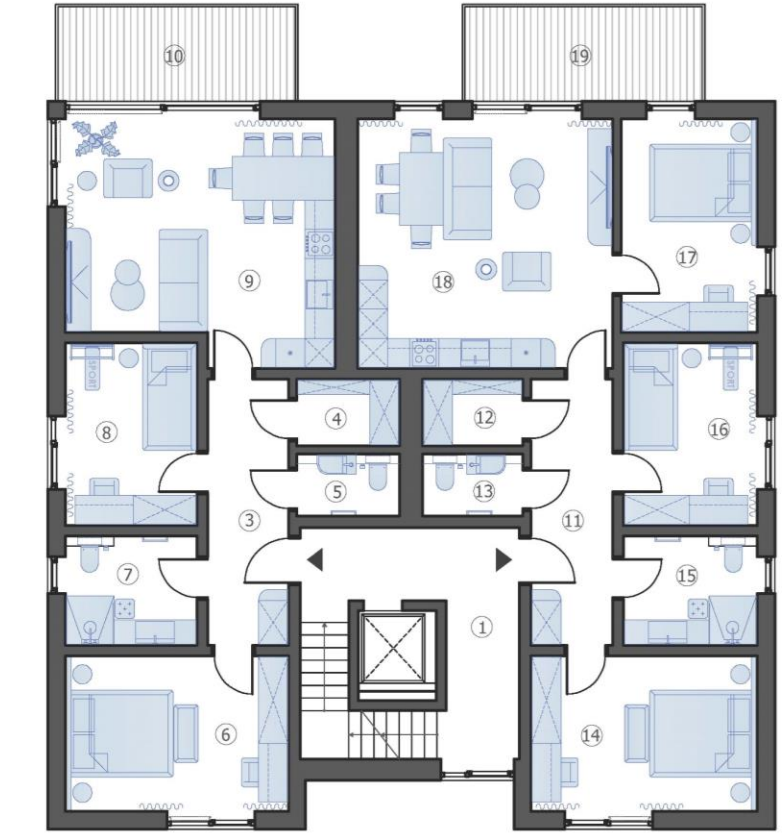
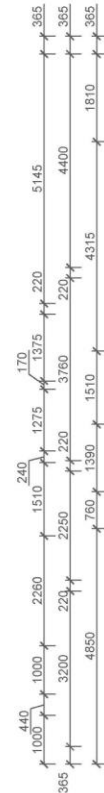
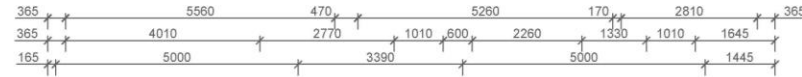


# MEHRFAMILIENHAUS 452M<sup>2</sup>



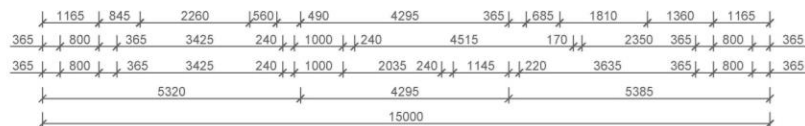
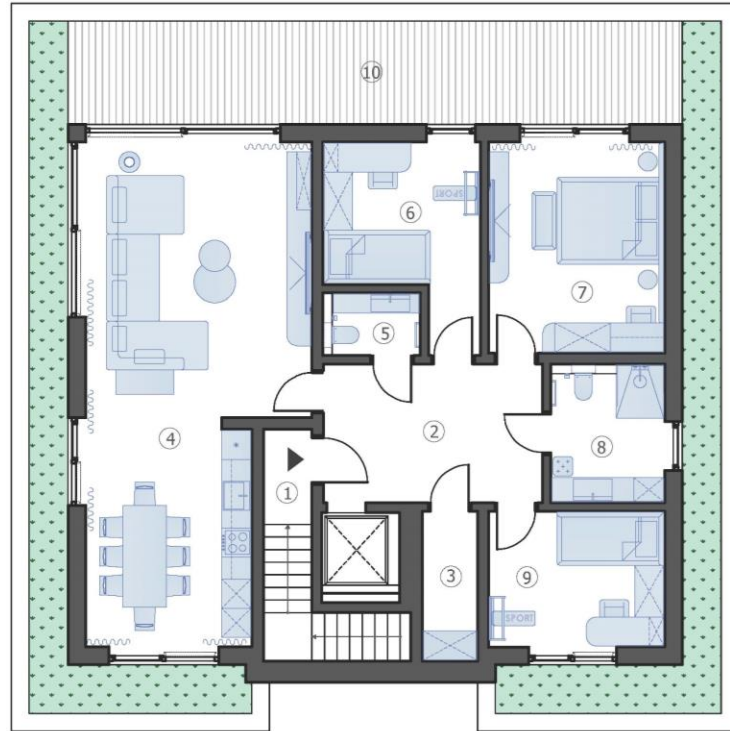
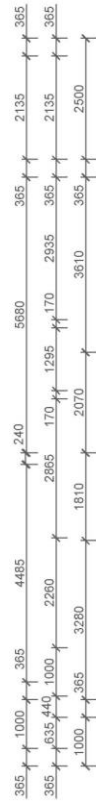
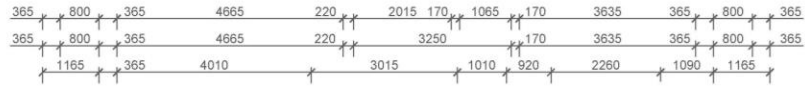
### Erdgeschoss. M 1:100 (A-3)

Zimmer Layout		
Nº	Raumname	Fläche, m2
1	Flur	12,4
2	Treppenhaus	4,6
Wohnung 1		
3	Eingangsbereich	9,1
4	Abstellraum	2,9
5	Badezimmer	2,7
6	Schlafzimmer	14,7
7	Badezimmer	6,1
8	Schlafzimmer	10,3
9	Essen/Wohnen	26,3
Gesamtfläche Wohnung 1		72,1
10	Terrasse	10,0
Wohnung 2		
11	Eingangsbereich	9,1
12	Abstellraum	2,8
13	Badezimmer	2,6
14	Schlafzimmer	14,9
15	Badezimmer	6,2
16	Schlafzimmer	10,4
17	Schlafzimmer	12,4
18	Essen/Wohnen	27,1
Gesamtfläche Wohnung 2		85,5
19	Terrasse	10,0
Gesamtfläche Erdgeschoss		174,6
Gesamte Wohnfläche		452,0
20	Hauseingang	6,4



## 1. Obergeschoss M 1:100 (A-3)

Zimmer Layout		
Nº	Raumname	Fläche, m2
1	Flur	12,4
Wohnung 3		
3	Eingangsbereich	9,1
4	Abstellraum	2,9
5	Badezimmer	2,7
6	Schlafzimmer	14,7
7	Badezimmer	6,1
8	Schlafzimmer	10,3
9	Essen/Wohnen	26,3
Grundfläche Wohnung 3		72,1
10	Balkon	10,0
Wohnung 4		
11	Eingangsbereich	9,1
12	Abstellraum	2,8
13	Badezimmer	2,6
14	Schlafzimmer	14,9
15	Badezimmer	6,2
16	Schlafzimmer	10,4
17	Schlafzimmer	12,4
18	Essen/Wohnen	27,1
Grundfläche Wohnung 4		85,5
19	Balkon	10,0
Gesamte Wohnfläche 1. OG		170,0
Gesamte Wohnfläche		452,0



## 2. Obergeschoss. M 1:100 (A-3)

Zimmer Layout		
Nº	Raumname	Fläche, m2
1	Flur	2,0
Wohnung 5		
2	Eingangsbereich	12,9
3	Abstellraum	3,5
4	Essen/Wohnen	42,7
5	Badezimmer	2,6
6	Schlafzimmer	11,1
7	Schlafzimmer	15,8
8	Badezimmer	6,7
9	Schlafzimmer	10,1
Gesamtfläche Wohnung 5		105,4
10	Balkon	27,0
Gesamtfläche 2.OG		107,4
Gesamte Wohnfläche		452,0

INEO



HOLZBAUWEISE

INEO



HOLZBAUWEISE

INEO

HOLZBAUWEISE



INEO



HOLZBAUWEISE



INEO



HOLZBAUWEISE

# INEO



HOLZBAUWEISE

# INEO

HOLZBAUWEISE



# INEO

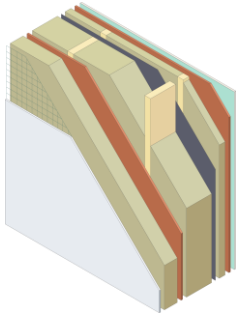
HOLZBAUWEISE



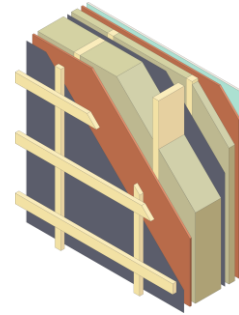
# INEO

HOLZBAUWEISE

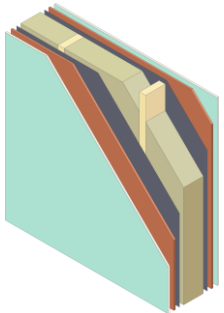




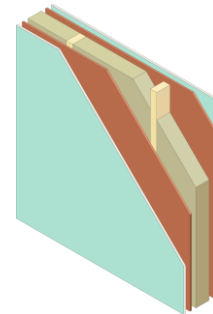
**Außenwand 337 mm**  
**(Fassadenputz)** – Mineraldämmung (290 mm), OSB 3,  
 Konstruktionsholz, Gipskartonplatten, Mörtel-  
 Fassadenputz, Fassadengewebe Glasfasernetz



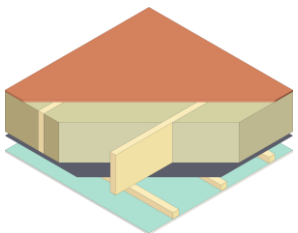
**Außenwand 337 mm**  
**(hinterlüftete Fassade)** – Mineraldämmung (245 mm), OSB  
 3, Konstruktionsholz, Gipskartonplatten, Super  
 Defusionsmembran, Dampfsperre



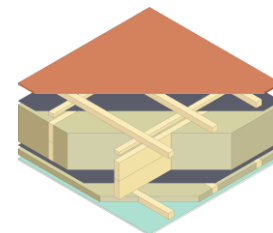
**Innenwand 244 mm**  
**(tragend)** – Mineraldämmung (195 mm), OSB 3, KVH  
 Konstruktionsholz, Gipskartonplatten, Dampfsperre



**Innenwand 115 mm**  
**(nicht tragend)** – Mineraldämmung (70 mm), OSB 3,  
 Konstruktionsholz, Gipskartonplatten



**Decke 310 mm**  
 Mineraldämmung (245 mm), OSB 3,  
 Konstruktionsholz, Gipskartonplatten,  
 Dampfsperre



**Flachdach 323 mm** – IZOVAT Basaltdämmung (240 mm),  
 OSB 3, Balken, Gipskartonplatten, Dampfsperre,  
 Superschweißbahn



## HOLZRAHMENBAUWEISE



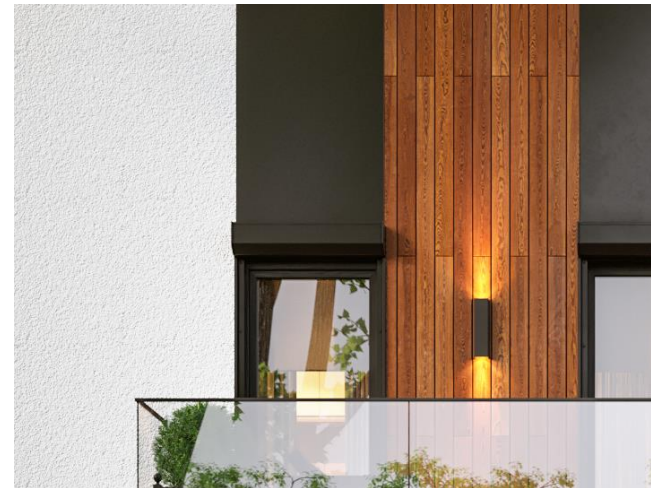
PVC-Membrane,  
Schweißbahn  
Entwässerungssystem  
(Fallrohre, Regenrinne)



Fassadendecorputz  
- Fassadenfarbe weiß



Fenster  
Rehau Synego-Profil



Bepankungsmaterial  
- Latten/ Lamellen  
Hinterlüftete Fassade

# INECO

## HOLZBAUWEISE

Ineco GmbH

---

**Headquarters:**

Jahnplatz 6, 33602 Bielefeld

**Zweigniederlassung-Vertrieb:**

August-Bebel-Straße 71-73

33602 Bielefeld

Büro: +49 521 163 93 265

[www.ineco.construction](http://www.ineco.construction)

[info@ineco.construction](mailto:info@ineco.construction)



# HOLZBAUWEISE