

INECO

HOLZBAUWEISE

Ineco GmbH

Headquarters:

Jahnplatz 6, 33602 Bielefeld

Zweigniederlassung-Vertrieb:

August-Bebel-Straße 71-73

33602 Bielefeld

Büro: +49 521 163 93 265

www.ineco.construction

sales@ineco.construction



BUNGALOW 85 M²

BUNGALOW 85 M² PROJEKTPRÄSENTATION



Die Ineco GmbH bietet dieses Rohbauprojekt für einen Bungalow mit 2 Schlafzimmern an.

Es kommt die Holzrahmen-Panel-Bautechnik zum Einsatz. Das Holz ist FSC-zertifiziert und es wird eine umweltfreundliche Wärmedämmung (Steinwolle) verwendet. Das Gebäude erfüllt die Anforderungen des **KfW Effizienzhaus 40+** (QNG-Ready).

Preisausführung:

- Geschlossener Rohbau: € 128 424
- Preis pro m²: € 1 511

Im Preis enthalten:

Herstellung und Montage von Wänden, Decken und Dachstrukturen , einschließlich der angrenzenden Knotenpunkte. Fenster mit el. Rollläden, Fassadenagewebe, Fassadenarmierung, Dekorputz Fassade oder Hinterlüftete Holzassade, Dacheindeckung, Fallrohre, Regenrinne, Treppe, Haus- Eingangstür.

Im Preis nicht enthalten:

Kran, Gerüst, Baustelleneinrichtung, Bauschuttentsorgung, Bodenplatte, Estrich, Elektrik, Heizung, Sanitär, Wasserleitungen, Innenausbau (Malerarbeiten, Bodenbelag Arbeiten, Sanitär).

Es besteht die Möglichkeit der Innenausstattung (schlüsselfertig).



INEO



HOLZBAUWEISE

INEO



HOLZBAUWEISE

INEO



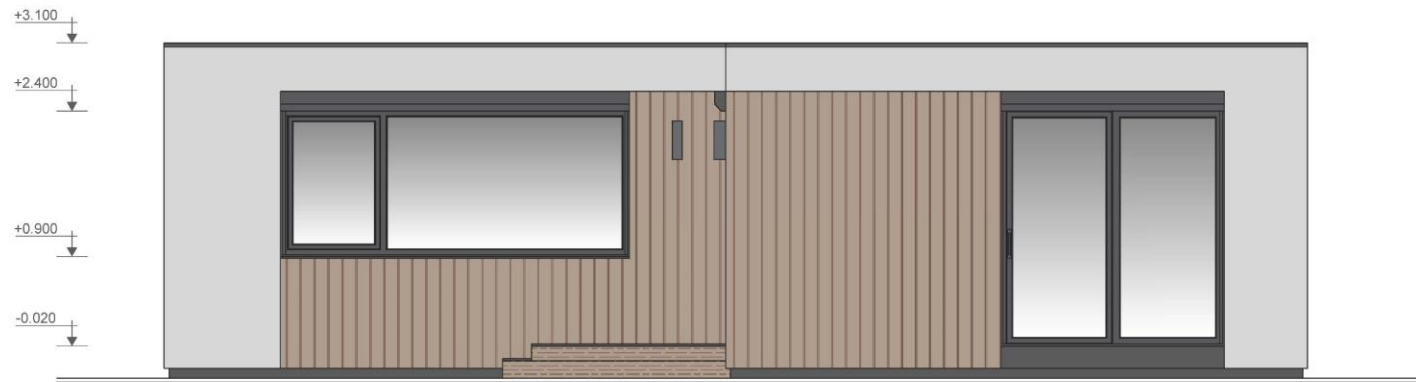
HOLZBAUWEISE

INEO



HOLZBAUWEISE

Fassade 1. M 1:50 (A-3)



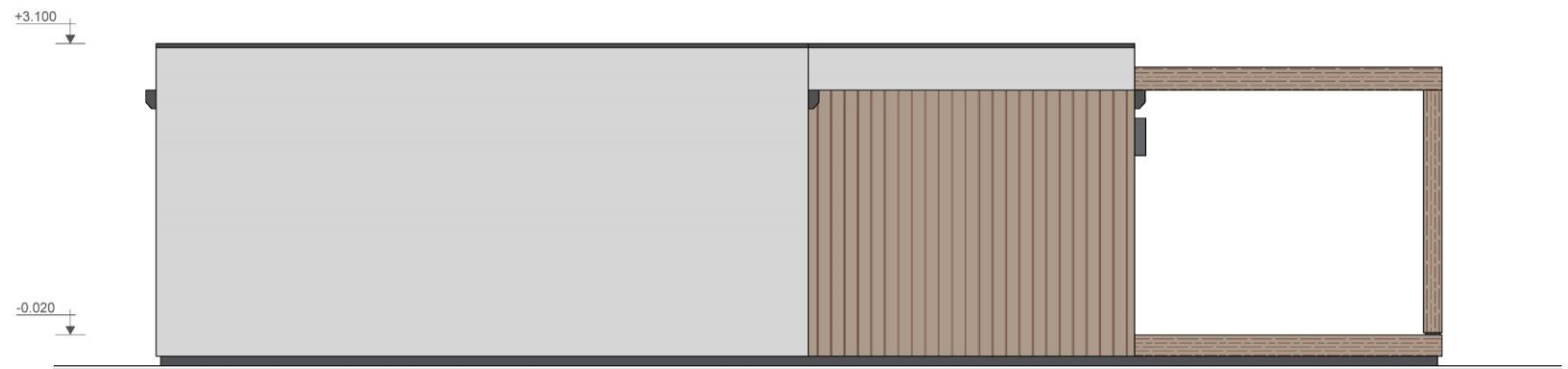
Fassade 2. M 1:50 (A-3)

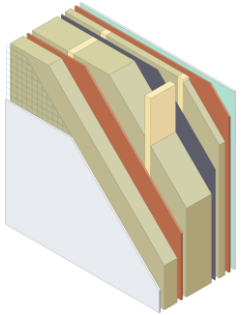


Fassade 3. M 1:50 (A-3)

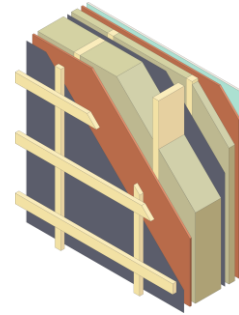


Fassade 4. M 1:50 (A-3)

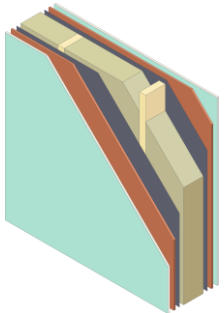




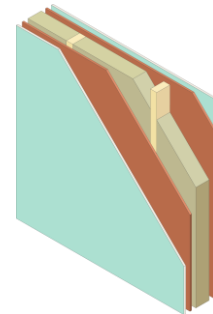
Außenwand 337 mm
(Fassadenputz) – Mineraldämmung (290 mm), OSB 3, Konstruktionsholz, Gipskartonplatten, Mörtel-Fassadenputz, Fassadengewebe Glasfasernetz



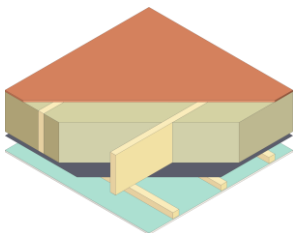
Außenwand 337 mm
(hinterlüftete Fassade) – Mineraldämmung (245 mm), OSB 3, Konstruktionsholz, Gipskartonplatten, Super Defusionsmembran, Dampfsperre



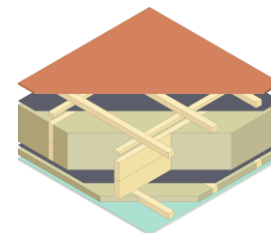
Innenwand 244 mm
(tragend) – Mineraldämmung (195 mm), OSB 3, KVH Konstruktionsholz, Gipskartonplatten, Dampfsperre



Innenwand 115 mm
(nicht tragend) – Mineraldämmung (70 mm), OSB 3, Konstruktionsholz, Gipskartonplatten



Decke 310 mm
 Mineraldämmung (245 mm), OSB 3, Konstruktionsholz, Gipskartonplatten, Dampfsperre



Flachdach 323 mm – IZOVAT Basaltdämmung (240 mm), OSB 3, Balken, Gipskartonplatten, Dampfsperre, Superschweißbahn



HOLZRAHMENBAUWEISE



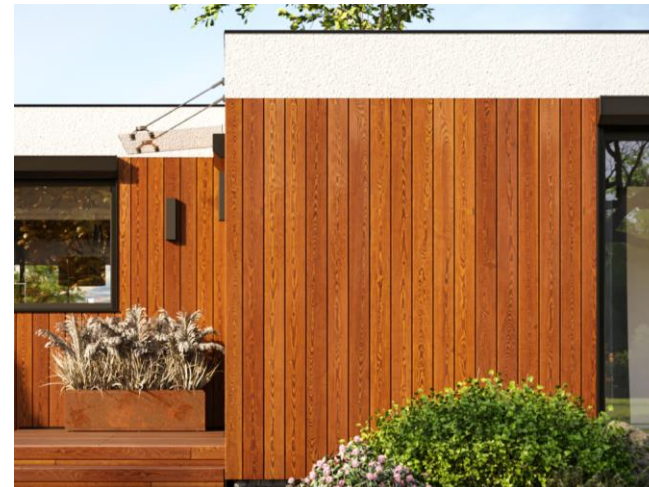
PVC-Membrane,
Schweißbahn
Entwässerungssystem
(Fallrohre, Regenrinne)



Magnesitplatte
farbig



Fenster
Rehau Synego-Profil



Bepankungsmaterial
- Latten/ Lamellen
Hinterlüftete Fassade

INEO

HOLZBAUWEISE

Ineco GmbH

Headquarters:

Jahnplatz 6, 33602 Bielefeld

Zweigniederlassung-Vertrieb:

August-Bebel-Straße 71-73

33602 Bielefeld

Büro: +49 521 163 93 265

www.ineco.construction

sales@ineco.construction



HOLZBAUWEISE