

INECO

HOLZBAUWEISE

Ineco GmbH

Headquarters:

Jahnplatz 6, 33602 Bielefeld

Zweigniederlassung-Vertrieb:

August-Bebel-Straße 71-73

33602 Bielefeld

Büro: +49 521 163 93 265

www.ineco.construction

sales@ineco.construction



EINFAMILIENHAUS 161,6 M²

EINFAMILIENHAUS 161,6 M² PROJEKTPRÄSENTATION



Die Ineco GmbH bietet dieses Rohbauprojekt für einen Einfamilienhaus mit 5 Schlafzimmern an.

Es kommt die Holzrahmen-Panel-Bautechnik zum Einsatz. Das Holz ist FSC-zertifiziert und es wird eine umweltfreundliche Wärmedämmung (Steinwolle) verwendet. Das Gebäude erfüllt die Anforderungen des **KfW Effizienzhaus 40+** (QNG-Ready).

Nutzfläche **161,6 m²**

- | | | |
|--------------------|----------------------|----------------------|
| ▪ Schlafzimmer 1 | | 11,60 m ² |
| ▪ Schlafzimmer 2 | | 9,10 m ² |
| ▪ Schlafzimmer 3 | | 9,10 m ² |
| ▪ Schlafzimmer 4 | | 9,50 m ² |
| ▪ Schlafzimmer 5 | | 9,60 m ² |
| ▪ Wohnzimmer-Küche | | 50,10 m ² |
| ▪ Halle | | 17,00 m ² |
| ▪ Badezimmer 1 | | 4,50 m ² |
| ▪ Badezimmer 2 | | 3,10 m ² |
| ▪ Kleiderschrank 1 | | 5,60 m ² |
| ▪ Kleiderschrank 2 | | 3,30 m ² |
| ▪ Vorraum | | 7,20 m ² |
| ▪ Terrasse (50%) | (40 m ²) | 20,00 m ² |

EINFAMILIENHAUS 161,6 M² PREIS AUSFÜHRUNG



Geschlossener Rohbau:

Geschlossene Rohbauten in Fertigbauweise aus Holz, die bereits Fenster und Haustür beinhalten.

Preis ausführung:

- Geschlossener Rohbau : € 223 066
- Preis pro m² : € 1 380

Im Preis enthalten:

Herstellung und Montage von Wänden, Decken und Dachstrukturen , einschließlich der angrenzenden Knotenpunkte. Fenster mit el. Rollläden, Fassadenagewebe, Fassadenarmierung, Dekorputz Fassade oder Hinterlüftete Holzfassade, Dacheindeckung, Fallrohre, Regenrinne, Treppe, Haus-Eingangstür.

Im Preis nicht enthalten:

Kran, Gerüst, Baustelleneinrichtung, Bauschuttentsorgung, Bodenplatte, Estrich, Elektrik, Heizung, Sanitär, Wasserleitungen, Innenausbau (Malerarbeiten, Bodenbelag Arbeiten, Sanitär).

Es besteht die Möglichkeit der Innenausstattung (schlüsselfertig).



INEO



HOLZBAUWEISE

INEO



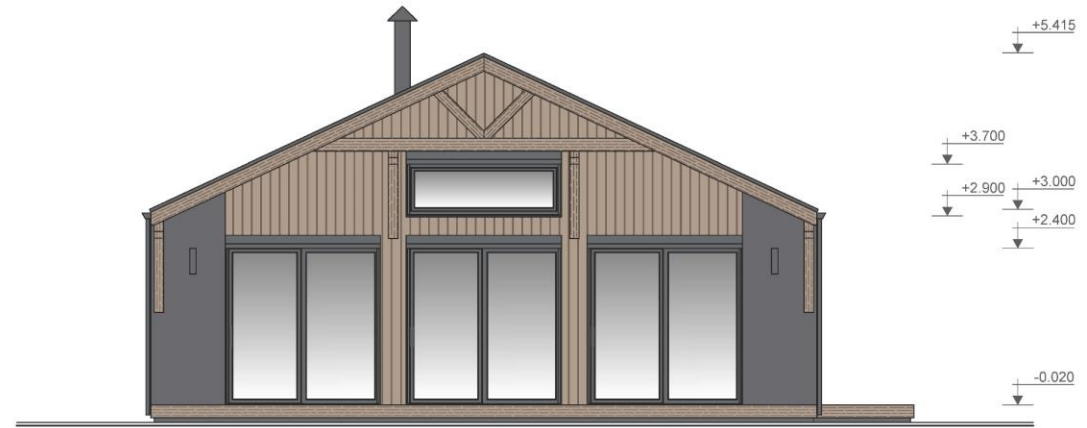
HOLZBAUWEISE

INEO



HOLZBAUWEISE

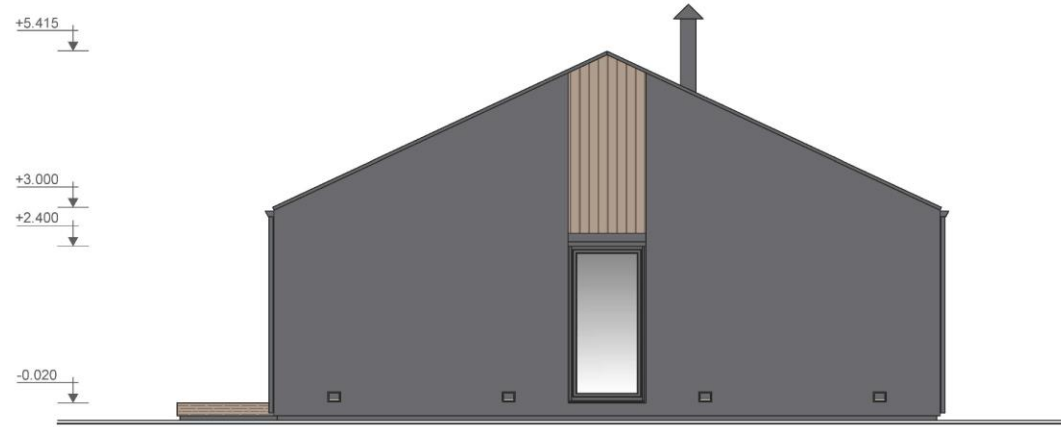
M 1:75 (A-3)



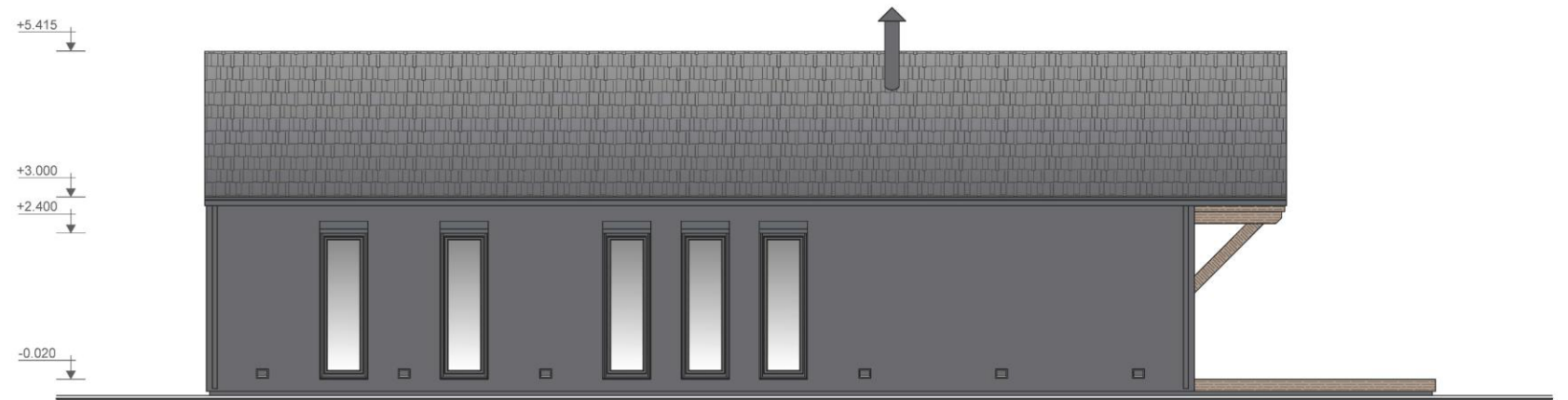
M 1:75 (A-3)

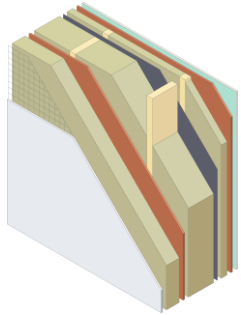


M 1:75 (A-3)

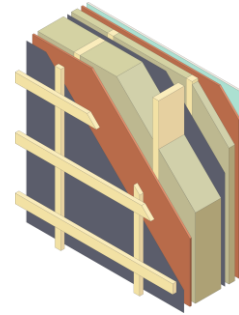


M 1:75 (A-3)

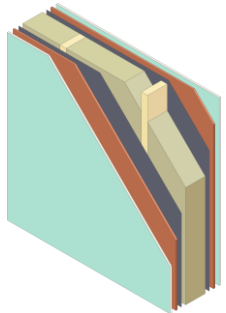




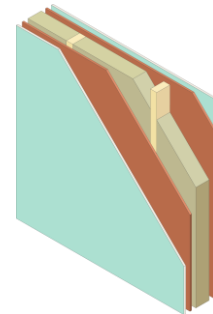
Außenwand 337 mm
(Fassadenputz) – Mineraldämmung (290 mm), OSB 3, Konstrutionholz, Gipskartonplatten, Mörtel-Fassadenputz, Fassadengewebe Glasfasernetz



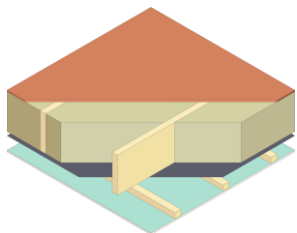
Außenwand 337 mm
(hinterlüftete Fassade) – Mineraldämmung (245 mm), OSB 3, Konstrutionholz, Gipskartonplatten, Super Defusionsmembran, Dampfsperre



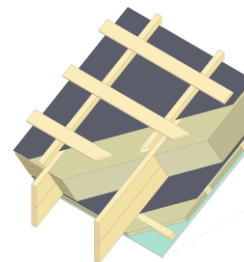
Innenwand 244 mm
(tragend) – Mineraldämmung (195 mm), OSB 3, KVH Konstrutionholz, Gipskartonplatten, Dampfsperre



Innenwand 115 mm
(nicht tragend) – Mineraldämmung (70 mm), OSB 3, Konstrutionholz, Gipskartonplatten



Decke 310 mm
 Mineraldämmung (245 mm), OSB 3, Konstrutionholz, Gipskartonplatten, Dampfsperre



Satteldach 413 mm
 Mineraldämmung (335 mm), OSB 3, Konstrutionholz, Gipskartonplatten, Super Defusionsmembran, Dampfsperre



HOLZRAHMENBAUWEISE



Ton Dachziegel,
Entwässerungssystem
(Fallrohre, Regenrinne)



Fassadendekorputz
- Fassadenfarbe
schwarz



Fenster
Rehau Synego Profil



Bepankungsmaterial
- Latten/ Lamellen
Hinterlüftete Fassade



Ineco GmbH

Headquarters:

Jahnplatz 6, 33602 Bielefeld

Zweigniederlassung-Vertrieb:

August-Bebel-Straße 71-73

33602 Bielefeld

Büro: +49 521 163 93 265

www.ineco.construction

sales@ineco.construction



HOLZBAUWEISE