

# INECO

## HOLZBAUWEISE

Ineco GmbH

---

Headquarters:

Jahnplatz 6, 33602 Bielefeld

Zweigniederlassung-Vertrieb:

August-Bebel-Straße 71-73

33602 Bielefeld

Büro: +49 521 163 93 265

[www.ineco.construction](http://www.ineco.construction)

[sales@ineco.construction](mailto:sales@ineco.construction)



# EINFAMILIENHAUS 156 M<sup>2</sup>

## EINFAMILIENHAUS 156 M<sup>2</sup> PROJEKTPRÄSENTATION



Die Ineco GmbH bietet dieses Rohbauprojekt für ein zweigeschossiges Einfamilienhaus mit 3 Schlafzimmern an.

Es kommt die Holzrahmen-Panel-Bautechnik zum Einsatz. Das Holz ist FSC-zertifiziert und es wird eine umweltfreundliche Wärmedämmung (Steinwolle) verwendet. Das Gebäude erfüllt die Anforderungen des KfW Effizienzhaus 40+ (QNG-Ready).

### Objektbeschreibung:

Nutzfläche	156 m <sup>2</sup>
▪ Schlafzimmer 1	15,00 m <sup>2</sup>
▪ Schlafzimmer 2	11,10 m <sup>2</sup>
▪ Schlafzimmer 3	11,10 m <sup>2</sup>
▪ Wohn-/Essbereich	49,30 m <sup>2</sup>
▪ Flur	11,70 m <sup>2</sup>
▪ Badezimmer 1	5,00 m <sup>2</sup>
▪ Badezimmer 2	3,10 m <sup>2</sup>
▪ Badezimmer 3	3,50 m <sup>2</sup>
▪ Technikraum	9,50 m <sup>2</sup>
▪ Vorraum	13,40 m <sup>2</sup>
▪ Terrasse 50%	(48,00 m <sup>2</sup> ) 24,0 m <sup>2</sup>

## EINFAMILIENHAUS 156 M<sup>2</sup> PREIS AUSFÜHRUNG



### Geschlossener Rohbau:

Geschlossene Rohbauten in Fertigbauweise aus Holz, die bereits Fenster und Haustür beinhalten.

### Preis ausführung:

- Geschlossener Rohbau : € 199 575
- Preis pro m<sup>2</sup> : € 1 279

### Im Preis enthalten:

Herstellung und Montage von Wänden, Decken und Dachstrukturen , einschließlich der angrenzenden Knotenpunkte. Fenster mit el. Rollläden, Fassadenagewebe, Fassadenarmierung, Dekorputz Fassade oder Hinterlüftete Holzfassade, Dacheindeckung, Fallrohre, Regenrinne, Treppe, Haus-Eingangstür.

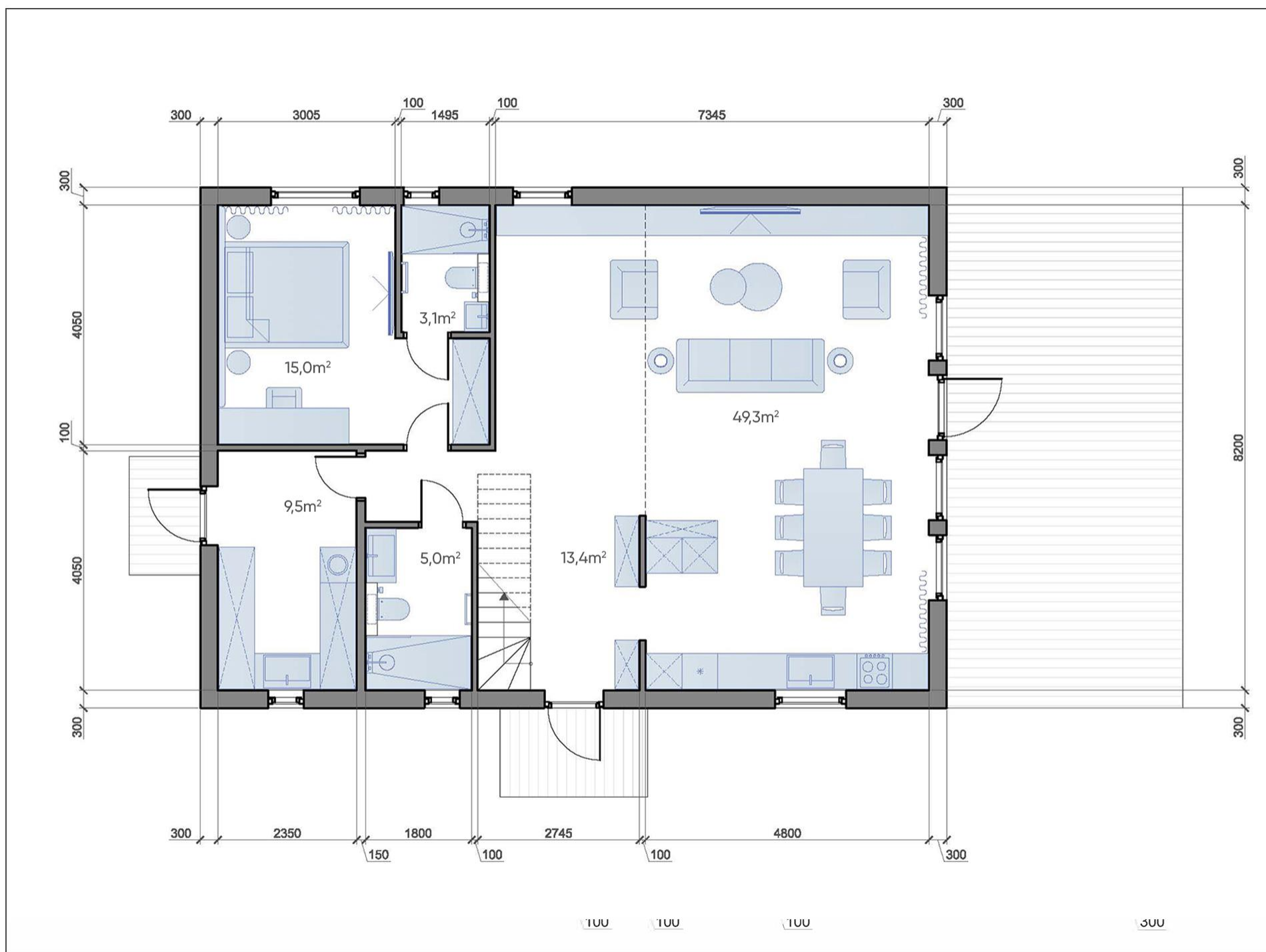
### Im Preis nicht enthalten:

Kran, Gerüst, Baustelleneinrichtung, Bauschuttentsorgung, Bodenplatte, Estrich, Elektrik, Heizung, Sanitär, Wasserleitungen, Innenausbau (Malerarbeiten, Bodenbelag Arbeiten, Sanitär).

Es besteht die Möglichkeit der Innenausstattung (schlüsselfertig).

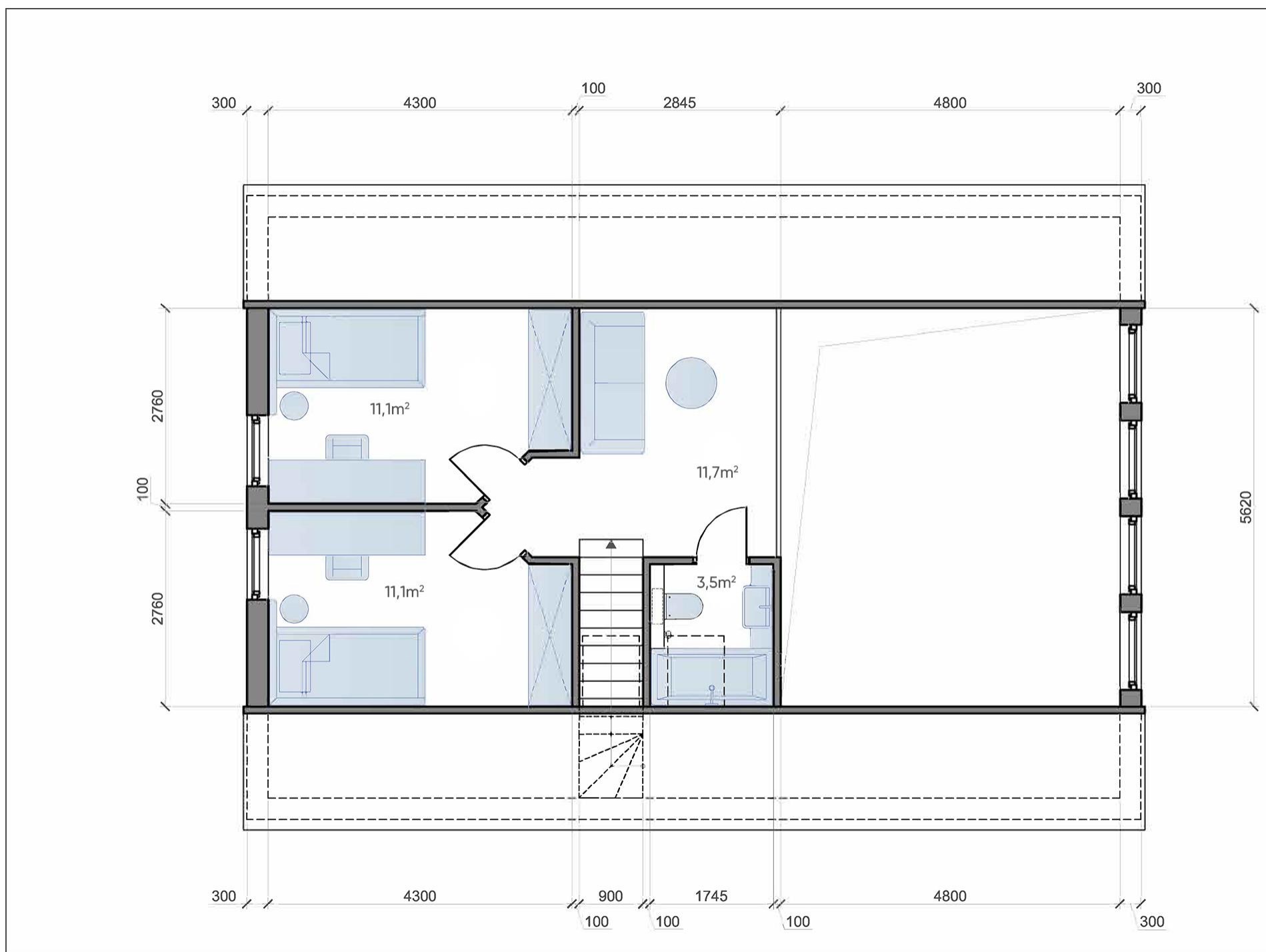


HOLZBAUWEISE





HOLZBAUWEISE



INEO



HOLZBAUWEISE

INEO



HOLZBAUWEISE

INEO

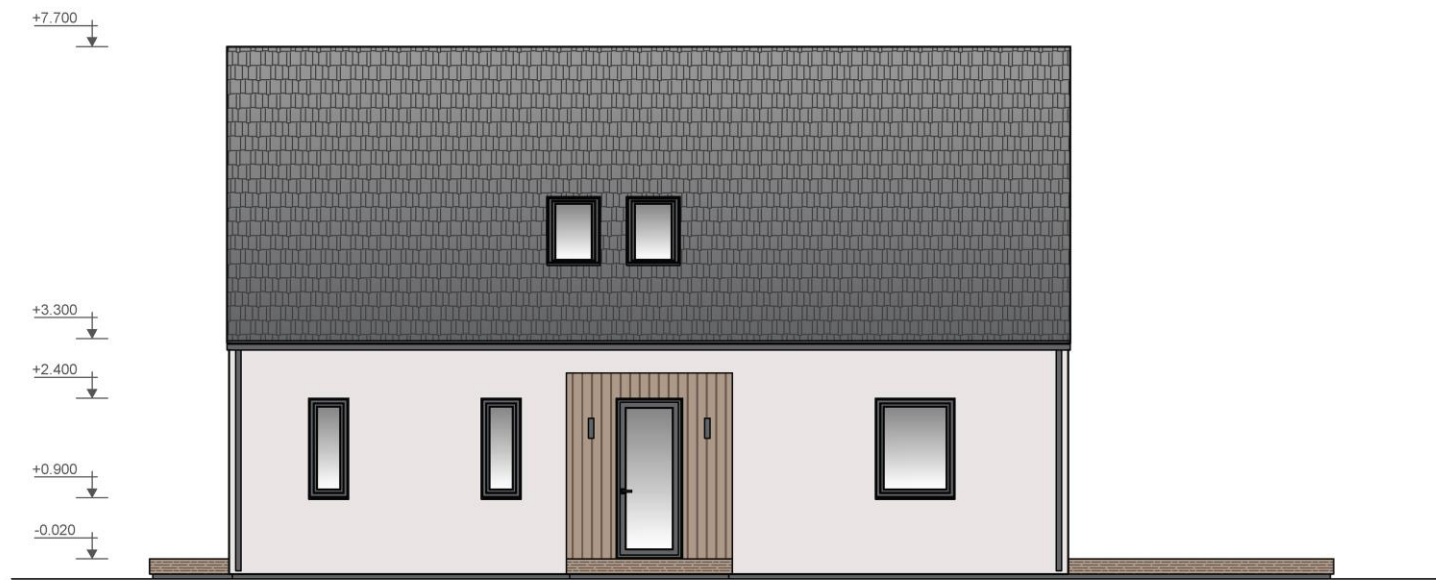
HOLZBAUWEISE





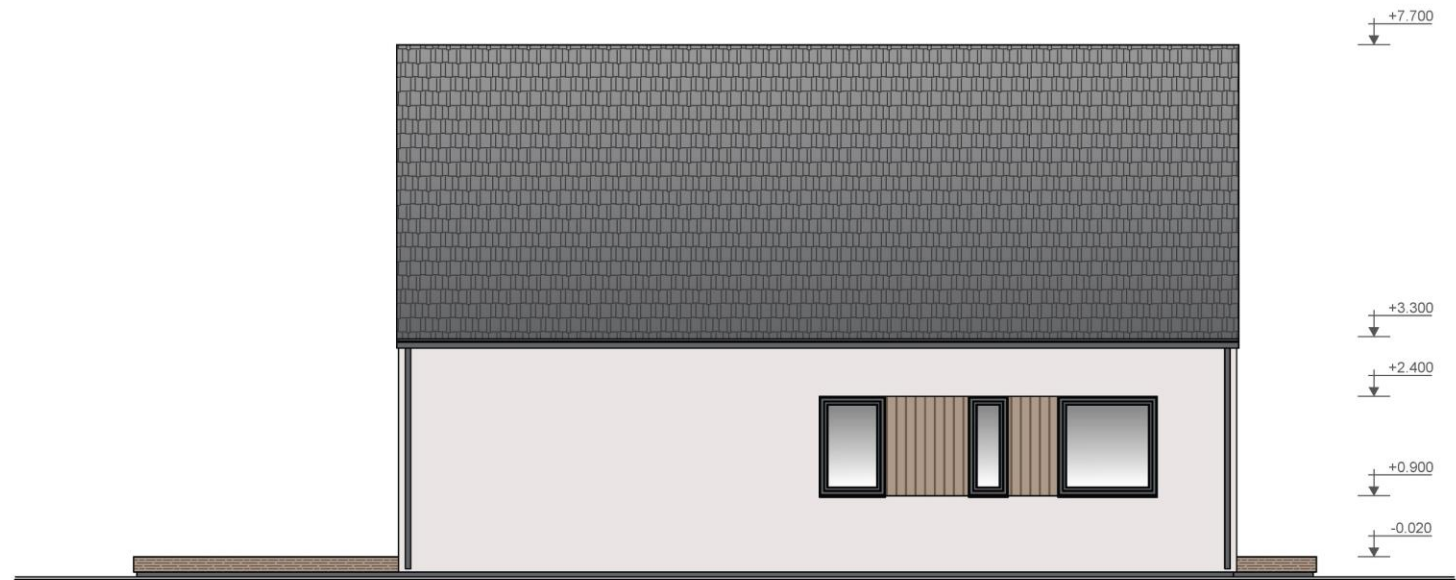


# INEO

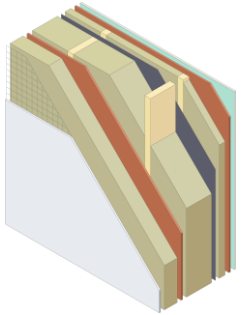


HOLZBAUWEISE

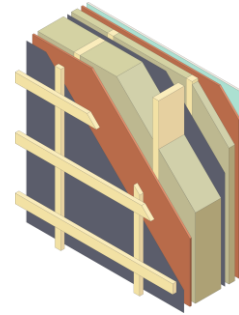
# INEO



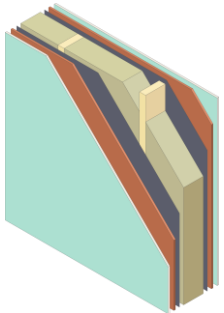
HOLZBAUWEISE



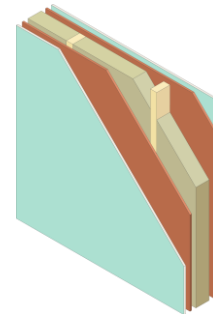
**Außenwand 337 mm**  
**(Fassadenputz)** – Mineraldämmung (290 mm), OSB 3, Konstruktionsholz, Gipskartonplatten, Mörtel-Fassadenputz, Fassadengewebe Glasfasernetz



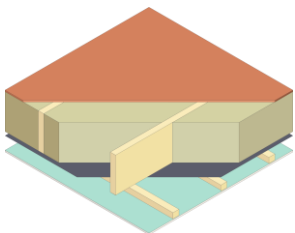
**Außenwand 337 mm**  
**(hinterlüftete Fassade)** – Mineraldämmung (245 mm), OSB 3, Konstruktionsholz, Gipskartonplatten, Super Defusionsmembran, Dampfsperre



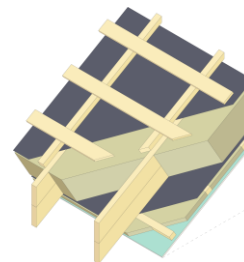
**Innenwand 244 mm**  
**(tragend)** – Mineraldämmung (195 mm), OSB 3, KVH Konstruktionsholz, Gipskartonplatten, Dampfsperre



**Innenwand 115 mm**  
**(nicht tragend)** – Mineraldämmung (70 mm), OSB 3, Konstruktionsholz, Gipskartonplatten



**Decke 310 mm**  
 Mineraldämmung (245 mm), OSB 3, Konstruktionsholz, Gipskartonplatten, Dampfsperre



**Satteldach 413 mm**  
 Mineraldämmung (335 mm), OSB 3, Konstruktionsholz, Gipskartonplatten, Super Defusionsmembran, Dampfsperre



## HOLZRAHMENBAUWEISE



Ton Dachziegel,  
Entwässerungssystem  
(Fallrohre, Regenrinne)



Fassadendekorputz  
- Fassadenfarbe weiß



Fenster  
Rehau Synego-Profil



Bepankungsmaterial  
- Latten/ Lamellen  
Hinterlüftete Fassade



Ineco GmbH

---

**Headquarters:**

Jahnplatz 6, 33602 Bielefeld

**Zweigniederlassung-Vertrieb:**

August-Bebel-Straße 71-73

33602 Bielefeld

Büro: +49 521 163 93 265

[www.ineco.construction](http://www.ineco.construction)

[sales@ineco.construction](mailto:sales@ineco.construction)



**HOLZBAUWEISE**