

# INECO

## HOLZBAUWEISE

Ineco GmbH

---

**Headquarters:**

Jahnplatz 6, 33602 Bielefeld

**Zweigniederlassung-Vertrieb:**

August-Bebel-Straße 71-73

33602 Bielefeld

Büro: +49 521 163 93 265

[www.ineco.construction](http://www.ineco.construction)

[info@ineco.construction](mailto:info@ineco.construction)



# MEHRFAMILIENHAUS 688 M<sup>2</sup>

## MEHRFAMILIENHAUS 688 M<sup>2</sup> PROJEKTPRÄSENTATION



Die Ineco GmbH bietet dieses Rohbauprojekt für ein dreigeschossiges Mehrfamilienhaus an.

Es kommt die Holzrahmen-Paneel-Bautechnik zum Einsatz. Das Holz ist FSC-zertifiziert und es wird eine umweltfreundliche Wärmedämmung (Steinwolle) verwendet. Das Gebäude erfüllt die Anforderungen des KfW Effizienzhaus 40+ (QNG-Ready).

### Preisausführung:

- Geschlossener Rohbau : € 995 736
- Preis pro m<sup>2</sup> : € 1 447
- Bodenplatte (Optional) : € 137 600

### Im Preis enthalten:

Herstellung und Montage von Wänden, Decken und Dachstrukturen , einschließlich der angrenzenden Knotenpunkte. Fenster mit el. Rollläden, Fassadenagewebe, Fassadenarmierung, Dekorputz Fassade oder Hinterlüftete Holzfassade, Dacheindeckung, Fallrohre, Regenrinne, Treppe, Haus-Eingangstür.

### Im Preis nicht enthalten:

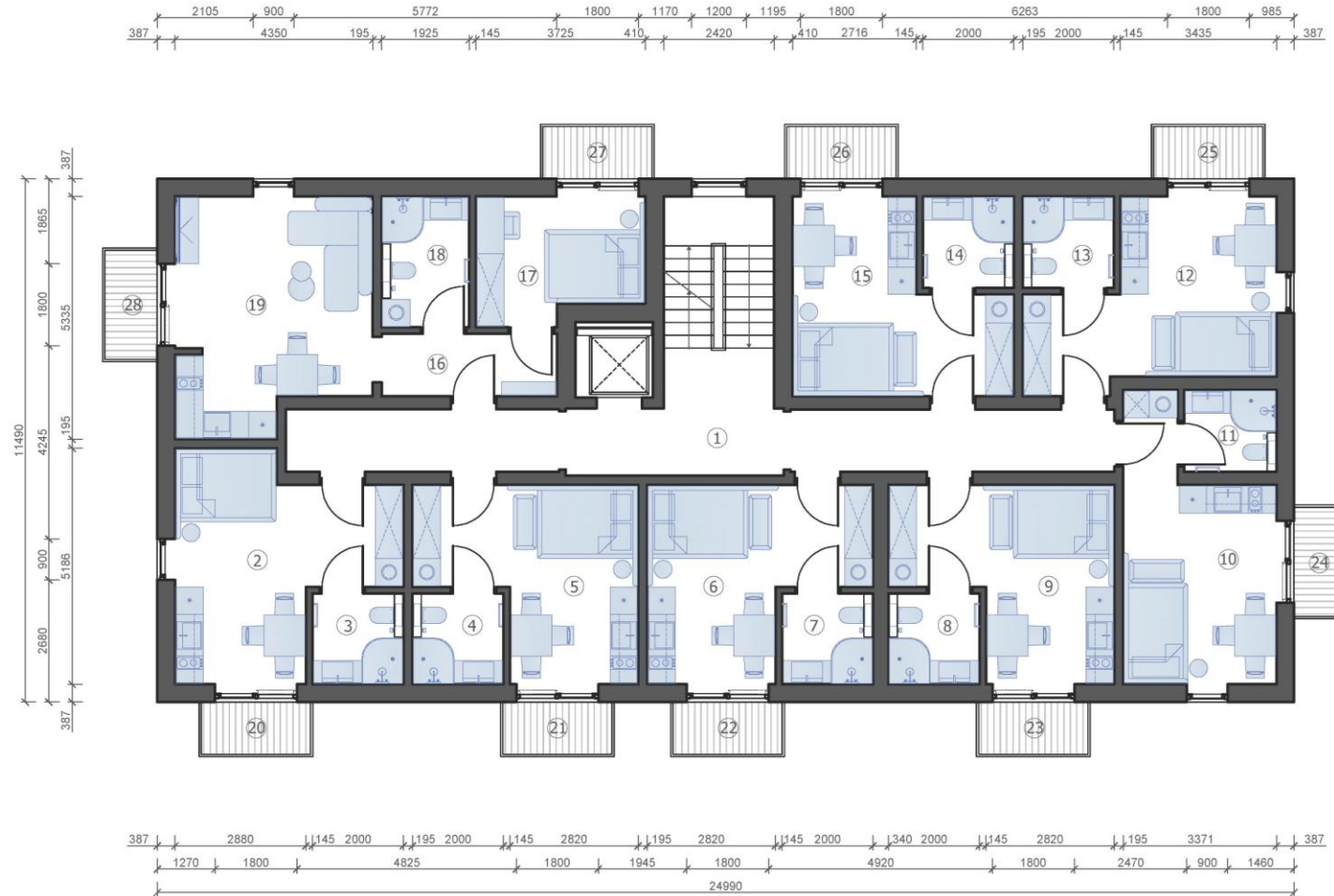
Kran, Gerüst, Baustelleneinrichtung, Bauschuttentsorgung, Bodenplatte, Estrich, Elektrik, Heizung, Sanitär, Wasserleitungen, Innenausbau (Malerarbeiten, Bodenbelag Arbeiten, Sanitär).

Grundriss 1.  
1:100 (A-3)



### ZIMMER LAYOUT

Nº	Zimmername	Fläche, m2
1	Halle	29,6
2	Treppe	7,1
3	Studio	17,4
4	Badezimmer	4,0
5	Badezimmer	4,0
6	Studio	17,3
7	Studio	17,2
8	Badezimmer	4,3
9	Badezimmer	4,3
10	Studio	17,2
11	Studio	17,3
12	Badezimmer	3,6
13	Studio	18,3
14	Badezimmer	4,0
15	Badezimmer	4,0
16	Studio	16,7
17	Schlafzimmer	9,9
18	Badezimmer	5,5
19	Eingangshalle	5,3
20	Wohnzimmer Studio	19,1
	Grundfläche	226,0
	Hausfläche	649,9
21	Veranda	3,2



### ZIMMER LAYOUT

Nº	Zimmername	Fläche, m2
1	Halle	29,8
2	Studio	19,1
3	Badezimmer	4,0
4	Badezimmer	4,0
5	Studio	17,3
6	Studio	17,2
7	Badezimmer	4,0
8	Badezimmer	4,0
9	Studio	17,2
10	Studio	17,3
11	Badezimmer	3,6
12	Studio	18,3
13	Badezimmer	4,0
14	Badezimmer	4,0
15	Studio	16,7
16	Eingangshalle	5,3
17	Schlafzimmer	9,7
18	Badezimmer	5,5
19	Wohnzimmer Studio	21,0
Grundfläche		222,0
Hausfläche		649,9
20	Balkon	1,5
21	Balkon	1,5
22	Balkon	1,5
23	Balkon	1,5
24	Balkon	1,5
25	Balkon	1,5
26	Balkon	1,5
27	Balkon	1,5
28	Balkon	1,5



### ZIMMER LAYOUT

Nº	Zimmername	Fläche, m2
1	Halle	22,2
2	Eingangshalle	7,2
3	Schlafzimmer	13,6
4	Badezimmer	5,4
5	Wohnzimmer Studio	20,8
6	Studio	19,7
7	Badezimmer	6,0
8	Studio	18,3
9	Badezimmer	7,2
10	Studio	19,6
11	Badezimmer	6,1
12	Studio	21,0
13	Badezimmer	3,8
14	Studio	18,6
15	Badezimmer	7,1
	Grundfläche	201,9
	Hausfläche	649,9
16	Balkon	1,5
17	Balkon	1,5

INEO



HOLZBAUWEISE

INEO



HOLZBAUWEISE

INEO



HOLZBAUWEISE



Fassade 1. 1:100 (A-3)

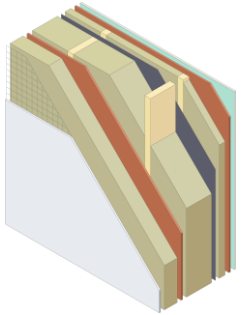


Fassade 2. 1:100 (A-3)

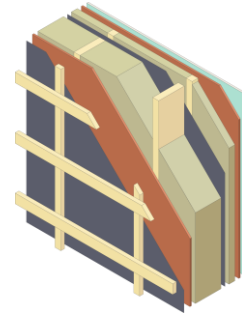


Fassade 3. 1:100 (A-3)

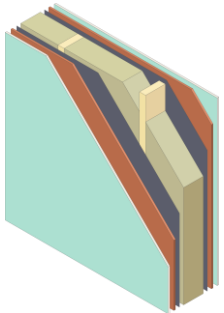




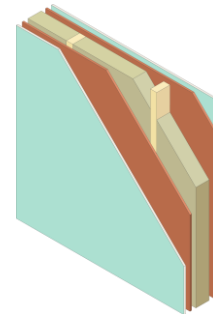
**Außenwand 337 mm**  
**(Fassadenputz)** – Mineraldämmung (290 mm), OSB 3, Konstruktionsholz, Gipskartonplatten, Mörtel-Fassadenputz, Fassadengewebe Glasfasernetz



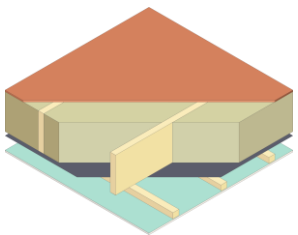
**Außenwand 337 mm**  
**(hinterlüftete Fassade)** – Mineraldämmung (245 mm), OSB 3, Konstruktionsholz, Gipskartonplatten, Super Defusionsmembran, Dampfsperre



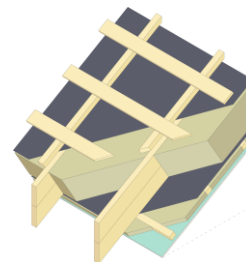
**Innenwand 244 mm**  
**(tragend)** – Mineraldämmung (195 mm), OSB 3, KVH Konstruktionsholz, Gipskartonplatten, Dampfsperre



**Innenwand 115 mm**  
**(nicht tragend)** – Mineraldämmung (70 mm), OSB 3, Konstruktionsholz, Gipskartonplatten



**Decke 310 mm**  
 Mineraldämmung (245 mm), OSB 3, Konstruktionsholz, Gipskartonplatten, Dampfsperre



**Satteldach 413 mm**  
 Mineraldämmung (335 mm), OSB 3, Konstruktionsholz, Gipskartonplatten, Super Defusionsmembran, Dampfsperre



## HOLZRAHMENBAUWEISE



Dach - Falzmetall,  
Entwässerungssystem  
(Fallrohre, Regenrinne)



Fassadendekorputz  
- Fassadenfarbe weiß



Fenster  
Rehau Synego-Profil



Fassadensockel  
- Fassadenfarbe  
antrazit

# INECO

## HOLZBAUWEISE

Ineco GmbH

---

**Headquarters:**

Jahnplatz 6, 33602 Bielefeld

**Zweigniederlassung-Vertrieb:**

August-Bebel-Straße 71-73

33602 Bielefeld

Büro: +49 521 163 93 265

[www.ineco.construction](http://www.ineco.construction)

[info@ineco.construction](mailto:info@ineco.construction)



# HOLZBAUWEISE