

INECO

HOLZBAUWEISE

Ineco GmbH

Headquarters:

Jahnplatz 6, 33602 Bielefeld

Zweigniederlassung-Vertrieb:

August-Bebel-Straße 71-73

33602 Bielefeld

Büro: +49 521 163 93 265

www.ineco.construction

info@ineco.construction



MEHRFAMILIENHAUS 580 M²

MEHRFAMILIENHAUS 580,4 M² PROJEKTPRÄSENTATION



Die Ineco GmbH bietet dieses Rohbauprojekt für ein dreigeschossiges Mehrfamilienhaus an.

Es kommt die Holzrahmen-Panel-Bautechnik zum Einsatz. Das Holz ist FSC-zertifiziert und es wird eine umweltfreundliche Wärmedämmung (Steinwolle) verwendet. Das Gebäude erfüllt die Anforderungen des **KfW Effizienzhaus 40+** (QNG-Ready).

Preisausführung:

- Geschlossener Rohbau : € 843 240
- Preis pro m² : € 1 453
- Bodenplatte (Optional) : € 116 080

Im Preis enthalten:

Herstellung und Montage von Wänden, Decken und Dachstrukturen , einschließlich der angrenzenden Knotenpunkte. Fenster mit el. Rollläden, Fassadenagewebe, Fassadenarmierung, Dekorputz Fassade oder Hinterlüftete Holzfassade, Dacheindeckung, Fallrohre, Regenrinne, Treppe, Haus-Eingangstür.

Im Preis nicht enthalten:

Kran, Gerüst, Baustelleneinrichtung, Bauschuttentsorgung, Bodenplatte, Estrich, Elektrik, Heizung, Sanitär, Wasserleitungen, Innenausbau (Malerarbeiten, Bodenbelag Arbeiten, Sanitär).

Erdgeschoss. M 1:100 (A-3)



Erläuterung der Prämissen

Nº	Raumname	Quadrat, m ²
1	Diele	16,3
2	Die Treppe	4,8
3	Technik Mull	15,1
Wohnung 1		
4	Flur	9,0
5	Abstell	3,0
6	Essen/Wohnen	31,1
7	WC	3,8
8	Zimmer 1	16,6
9	WC	5,9
10	Zimmer 2	13,6
11	Terrasse 50%	10,8
Gesamtfläche der Wohnung 1		93,8
Wohnung 2		
12	Flur	9,0
13	Abstell	3,0
14	Essen/Wohnen	31,1
15	WC	3,8
16	Zimmer 1	16,6
17	WC	5,9
18	Zimmer 2	13,6
19	Terrasse 50%	10,8
Gesamtfläche der Wohnung 2		93,8
Gesamtsumme Wohnfläche EG		225,5
Gesamtsumme Wohnfläche		580,4

1 Obergeschoss. M 1:100 (A-3)



Erläuterung der Prämissen

Nº	Raumname	Quadrat, m²
1	Diele	11,2
Wohnung 3		
2	Flur	9,0
3	Abstell	3,0
4	Essen/Wohnen	31,1
5	WC	3,8
6	Zimmer 1	16,6
7	WC	5,9
8	Zimmer 2	13,6
9	Terrasse 50%	6,4
Gesamtfläche der Wohnung 3		89,4
Wohnung 4		
10	Flur	9,0
11	Abstell	3,0
12	Essen/Wohnen	31,1
13	WC	3,8
14	Zimmer 1	16,6
15	WC	5,9
16	Zimmer 2	13,6
17	Terrasse 50%	6,4
Gesamtfläche der Wohnung 4		89,4
Gesamtsumme Wohnfläche 1 OG		190,0
Gesamtsumme Wohnfläche		580,4

2 Obergeschoss. M 1:100 (A-3)



Erläuterung der Prämissen

Nº	Raumname	Quadrat, m ²
1	Diele	4,4
Wohnung 5		
2	Flur	7,4
3	Essen/Wohnen	30,9
4	Abstell	3,8
5	Zimmer 1	13,8
6	WC	4,8
7	Zimmer 2	12,9
8	Terrasse 50%	3,4
Gesamtfläche der Wohnung 5		76,0
Wohnung 6		
9	Flur	10,0
10	WC	3,9
11	Essen/Wohnen	30,9
12	Abstell	3,8
13	Zimmer 1	13,8
14	WC	4,8
15	Zimmer 2	12,9
16	Terrasse 50%	3,4
Gesamtfläche der Wohnung 6		82,5
Gesamtsumme Wohnfläche 2 OG		164,9
Gesamtsumme Wohnfläche		580,4

INEO



HOLZBAUWEISE

INEO



HOLZBAUWEISE

INEO



HOLZBAUWEISE

INEO



HOLZBAUWEISE

INEO

HOLZBAUWEISE



INEO

HOLZBAUWEISE



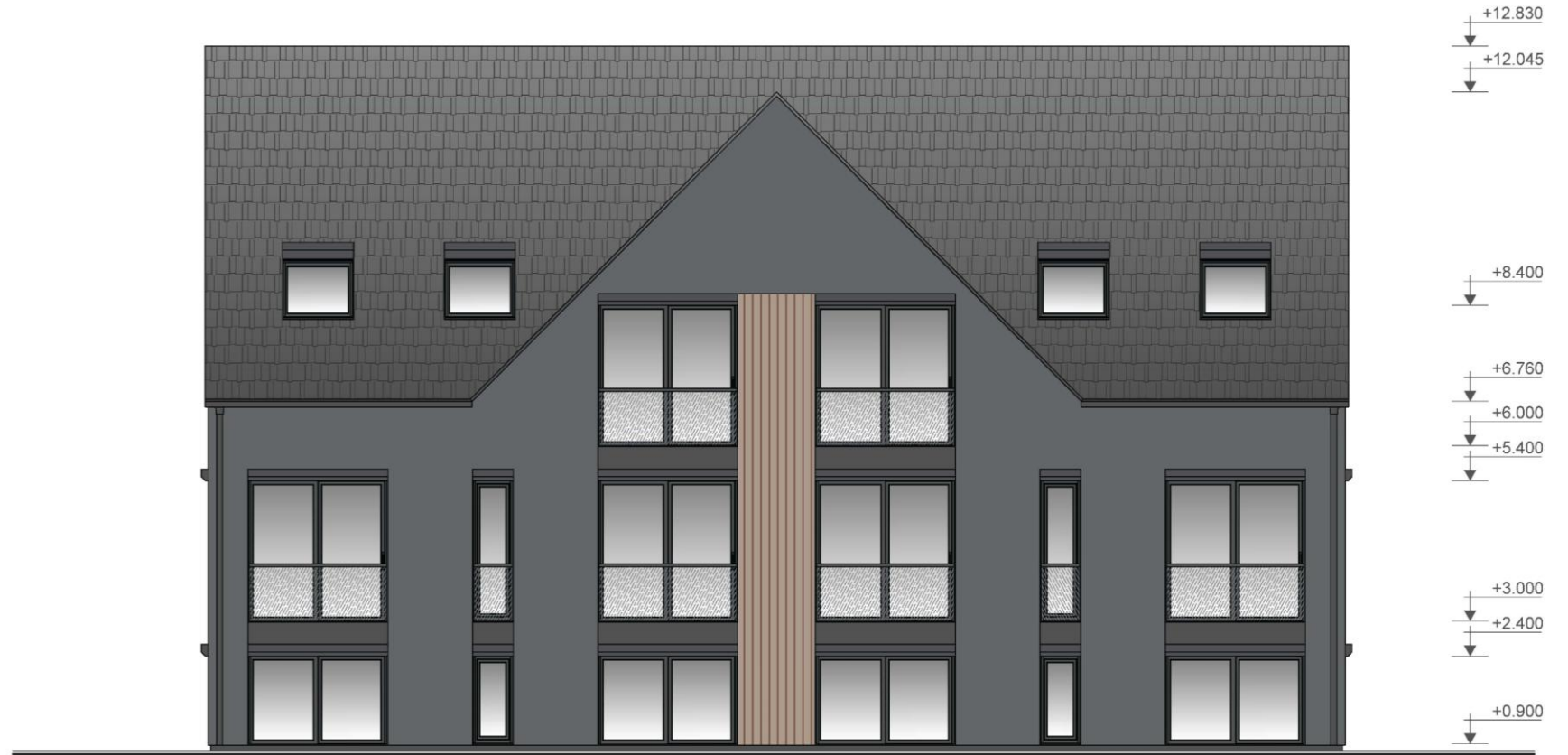
Fassade 1.
M 1:75 (A-3)

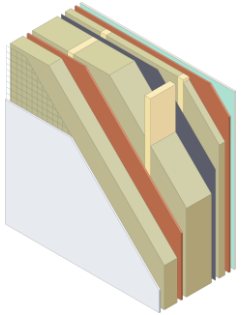


Fassade 2.
M 1:75 (A-3)

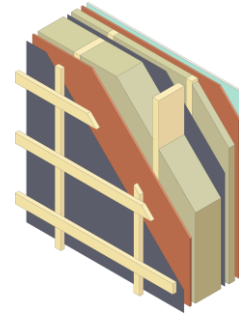


Fassade 3.
M 1:75 (A-3)

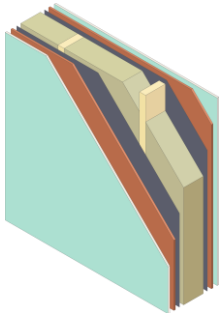




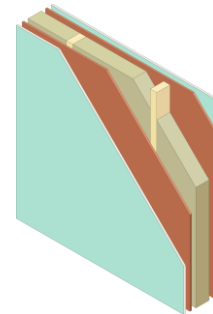
Außenwand 337 mm
(Fassadenputz) – Mineraldämmung (290 mm), OSB 3, Konstruktionsholz, Gipskartonplatten, Mörtel-Fassadenputz, Fassadengewebe Glasfasernetz



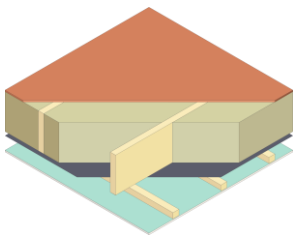
Außenwand 337 mm
(hinterlüftete Fassade) – Mineraldämmung (245 mm), OSB 3, Konstruktionsholz, Gipskartonplatten, Super Defusionsmembran, Dampfsperre



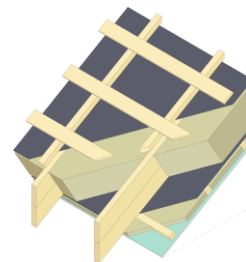
Innenwand 244 mm
(tragend) – Mineraldämmung (195 mm), OSB 3, KVH Konstruktionsholz, Gipskartonplatten, Dampfsperre



Innenwand 115 mm
(nicht tragend) – Mineraldämmung (70 mm), OSB 3, Konstruktionsholz, Gipskartonplatten



Decke 310 mm
 Mineraldämmung (245 mm), OSB 3, Konstruktionsholz, Gipskartonplatten, Dampfsperre



Satteldach 413 mm
 Mineraldämmung (335 mm), OSB 3, Konstruktionsholz, Gipskartonplatten, Super Defusionsmembran, Dampfsperre



HOLZRAHMENBAUWEISE



Ton Dachziegel,
Entwässerungssystem
(Fallrohre, Regenrinne)



Fassadendekorputz
- Fassadenfarbe
schwarz



Fenster
Rehau Synego-Profil



Bepankungsmaterial
- Latten/ Lamellen
Hinterlüftete Fassade



Ineco GmbH

Headquarters:

Jahnplatz 6, 33602 Bielefeld

Zweigniederlassung-Vertrieb:

August-Bebel-Straße 71-73

33602 Bielefeld

Büro: +49 521 163 93 265

www.ineco.construction

info@ineco.construction



HOLZBAUWEISE
