

# INECO

## HOLZBAUWEISE

Ineco GmbH

---

Headquarters:

Jahnplatz 6, 33602 Bielefeld

Zweigniederlassung-Vertrieb:

August-Bebel-Straße 71-73

33602 Bielefeld

Büro: +49 521 163 93 265

[www.ineco.construction](http://www.ineco.construction)

[info@ineco.construction](mailto:info@ineco.construction)



MEHRFAMILIENHAUS 454 M<sup>2</sup>

## MEHRFAMILIENHAUS 454 M<sup>2</sup> PROJEKTPRÄSENTATION



Die Ineco GmbH bietet dieses Rohbauprojekt für ein zweigeschossiges Reihenhaus mit 3 Wohneinheiten an.

Es kommt die Holzrahmen-Panel-Bautechnik zum Einsatz. Das Holz ist FSC-zertifiziert und es wird eine umweltfreundliche Wärmedämmung (Steinwolle) verwendet. Das Gebäude erfüllt die Anforderungen des **KfW Effizienzhaus 40+** (QNG-Ready).

### Preisausführung:

▪ Geschlossener Rohbau :	574 861 €
▪ Preis pro m <sup>2</sup> :	1 266 €
▪ Bodenplatte (Optional) :	90 800 €

### Im Preis enthalten:

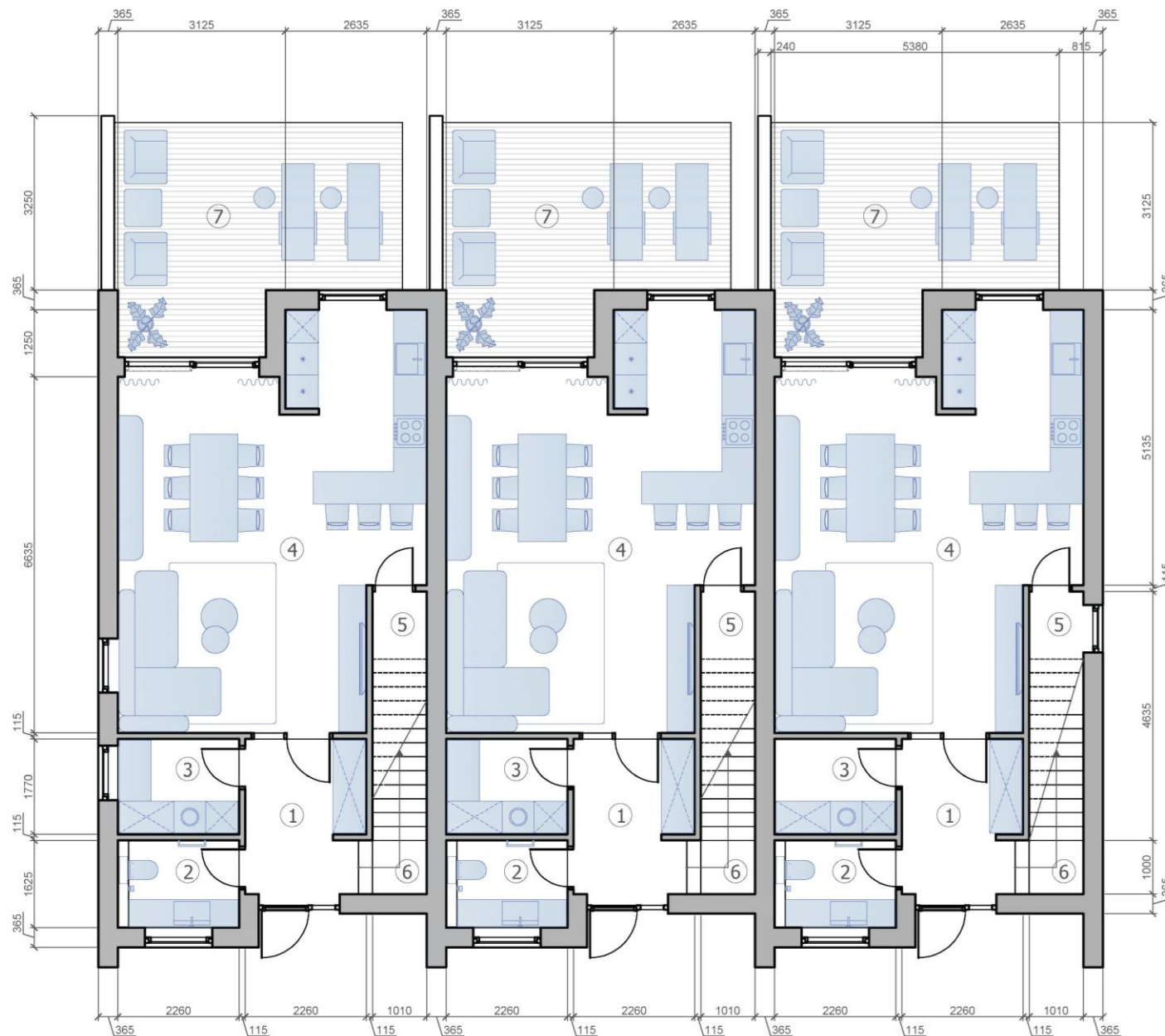
Herstellung und Montage von Wänden, Decken und Dachstrukturen , einschließlich der angrenzenden Knotenpunkte. Fenster mit el. Rollläden, Fassadenagewebe, Fassadenarmierung, Dekorputz Fassade oder Hinterlüftete Holzfassade, Dacheindeckung, Fallrohre, Regenrinne, Treppe, Haus-Eingangstür.

### Im Preis nicht enthalten:

Kran, Gerüst, Baustelleneinrichtung, Bauschuttentsorgung, Bodenplatte, Estrich, Elektrik, Heizung, Sanitär, Wasserleitungen, Innenausbau (Malerarbeiten, Bodenbelag Arbeiten, Sanitär).

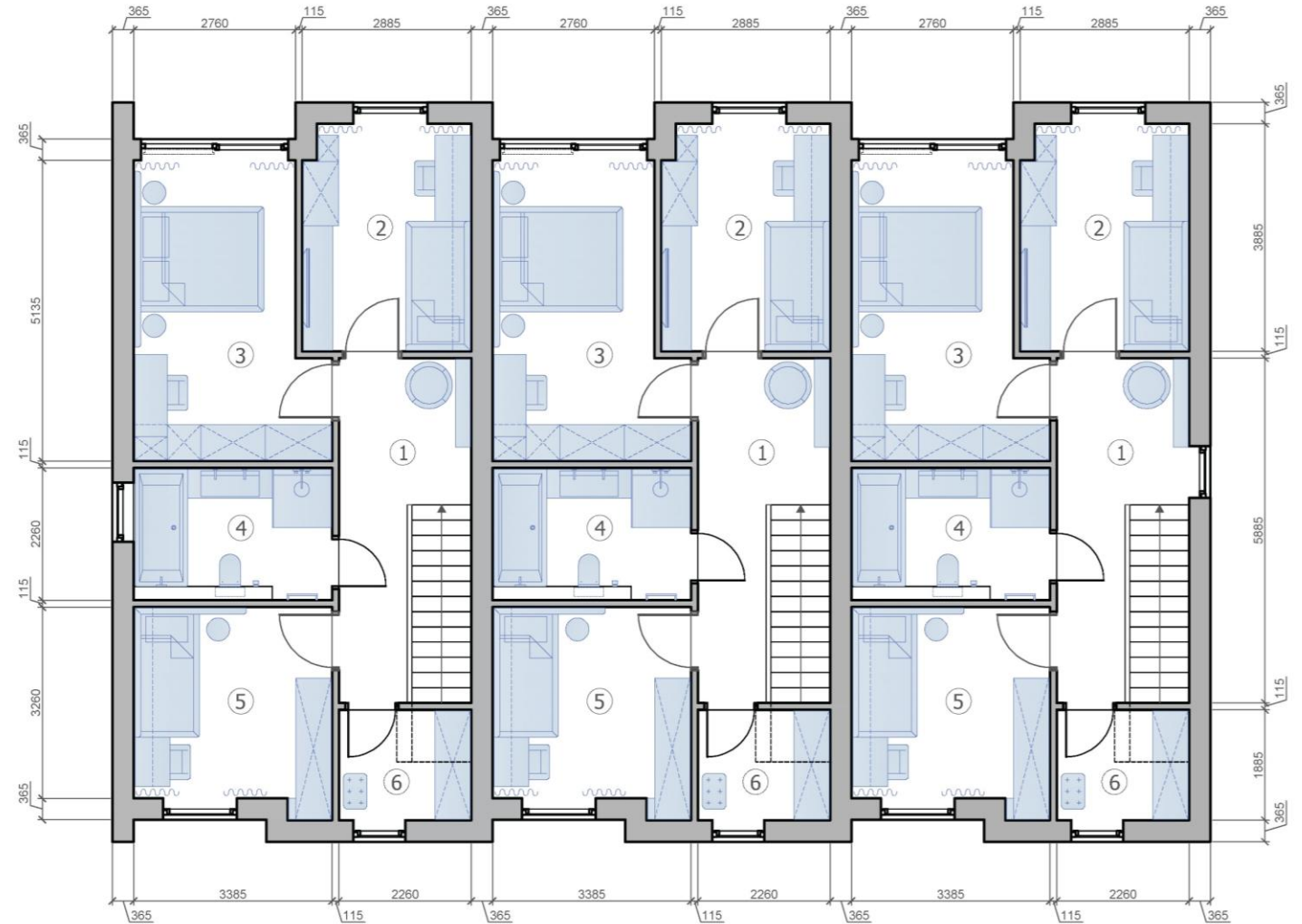
Grundriss 1.  
M 1:75 (A-3)

ZIMMER LAYOUT		
Nº	Zimmername	Fläche, m2
1	Eingangshalle	6,3
2	Badezimmer	3,7
3	Garderobe	4,0
4	Wohnzimmer-Studio	39,0
5	Speisekammer	2,7
6	Treppe	3,3
Gesamtgrundfläche		59,0
Apartementfläche		151,3
7	Terrasse	20,3



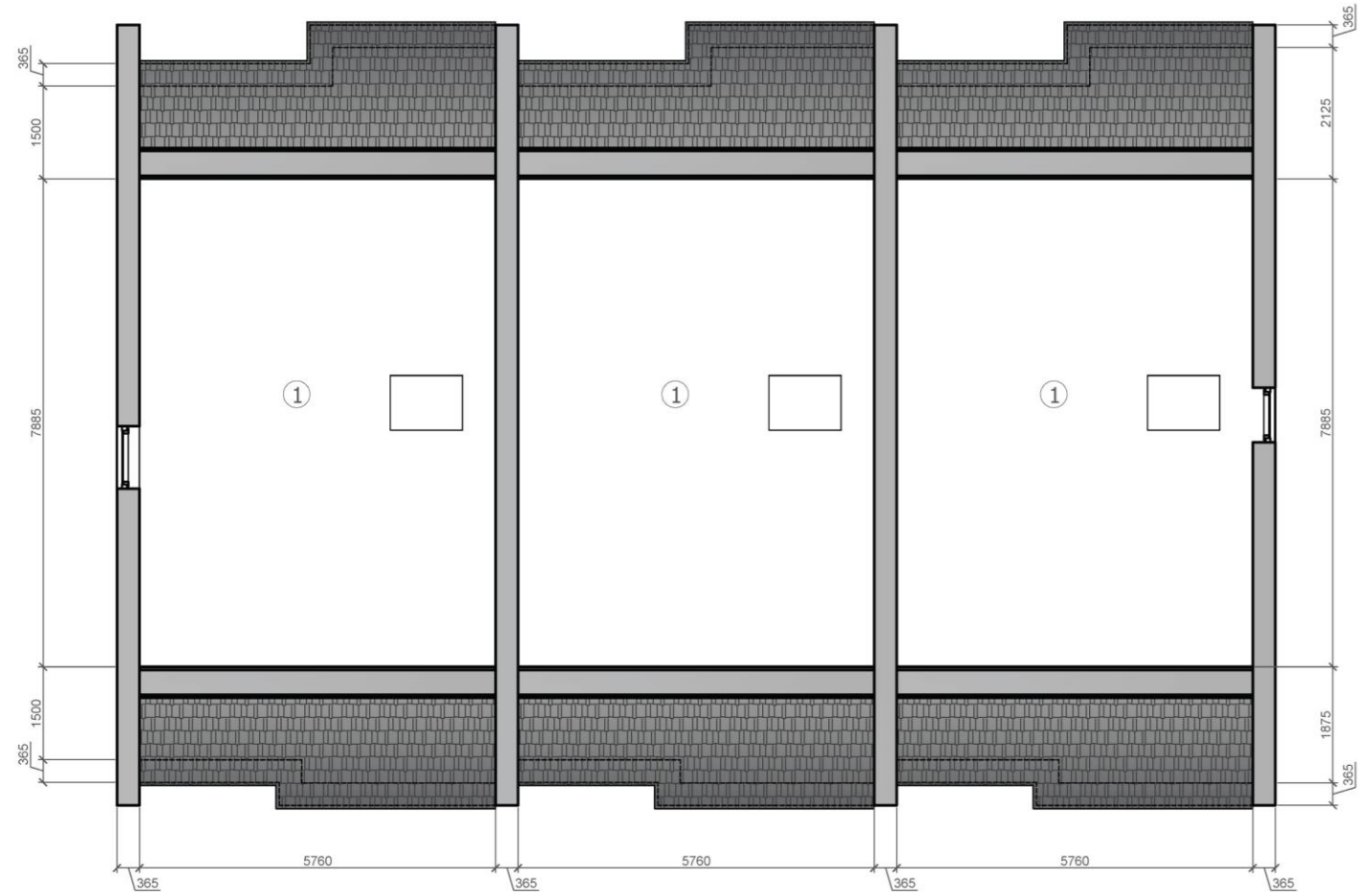
Grundriss 2.  
M 1:75 (A-3)

ZIMMER LAYOUT		
Nº	Zimmername	Fläche, m2
1	Halle	9,9
2	Schlafzimmer	11,2
3	Schlafzimmer	15,6
4	Badezimmer	7,7
5	Schlafzimmer	11,5
6	Garderobe	4,4
Gesamtgrundfläche		60,3
Apartementfläche		151,3



Grundriss 3.  
M 1:75 (A-3)

ZIMMER LAYOUT		
Nº	Zimmername	Fläche, m2
1	Abstellraum	32,0
	Gesamtgrundfläche	32,0
	Apartementfläche	151,3



INEO



HOLZBAUWEISE

INEO



HOLZBAUWEISE

INEO



HOLZBAUWEISE



INEO

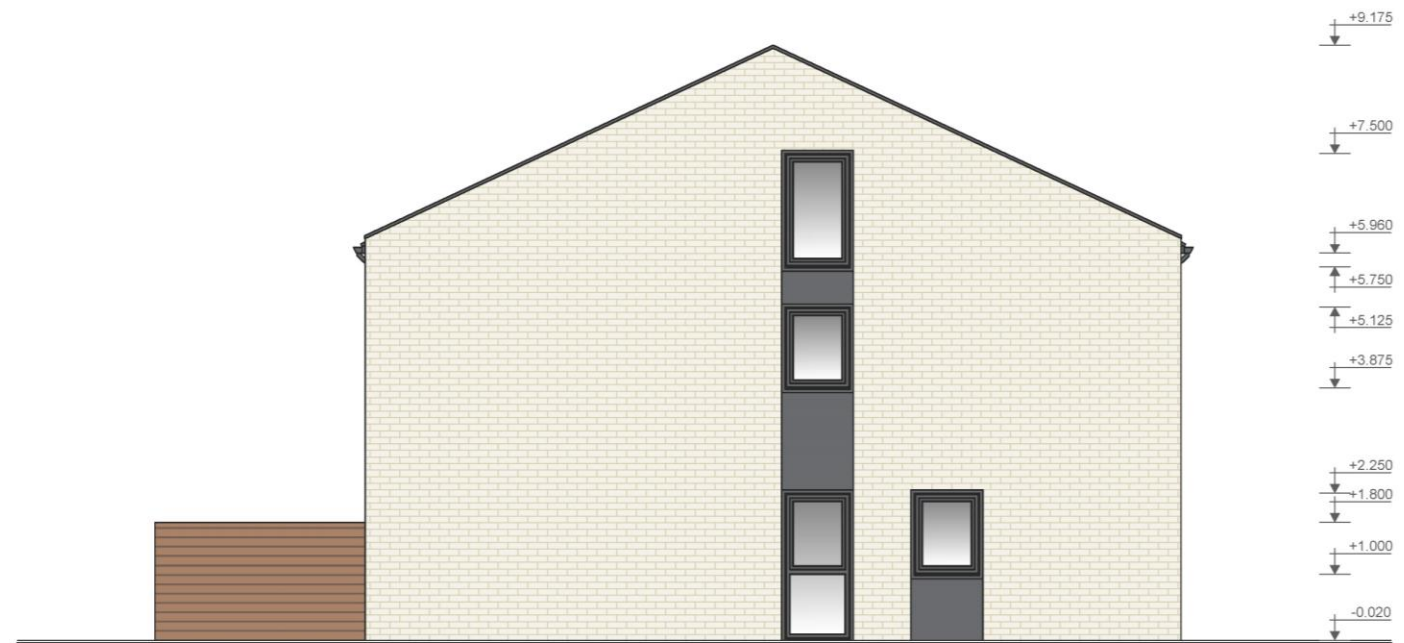


HOLZBAUWEISE

Fassade 1. M 1:75 (A-3)



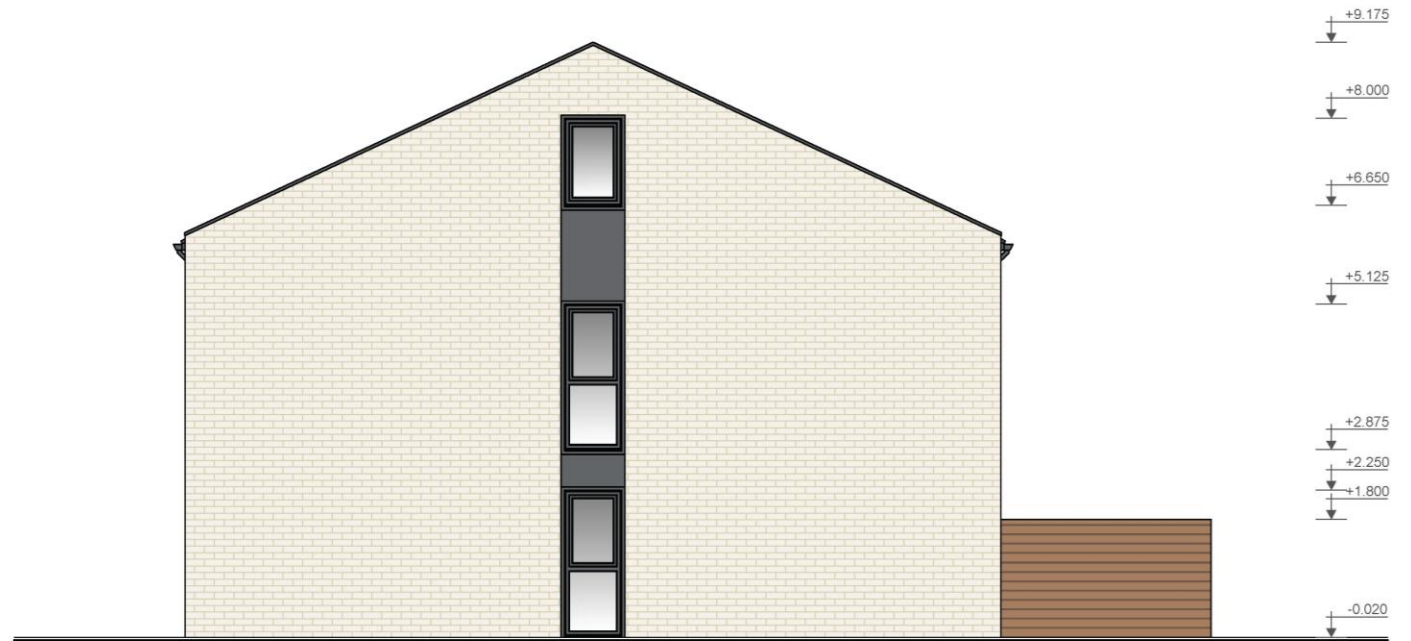
Fassade 2. M 1:75 (A-3)

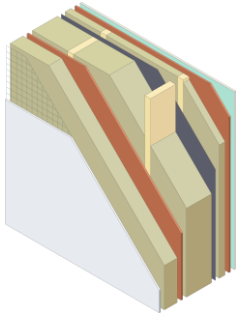


Fassade 3. M 1:75 (A-3)

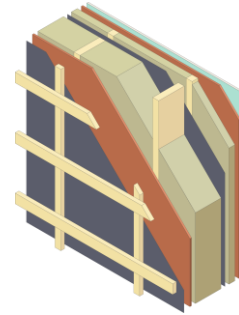


Fassade 4. M 1:75 (A-3)

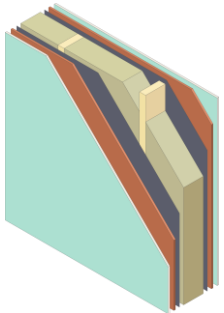




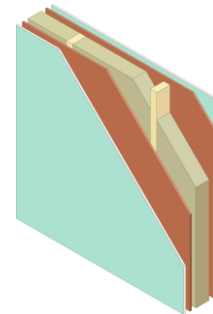
**Außenwand 337 mm**  
**(Fassadenputz)** – Mineraldämmung (290 mm), OSB 3, Konstruktionsholz, Gipskartonplatten, Mörtel-Fassadenputz, Fassadengewebe Glasfasernetz



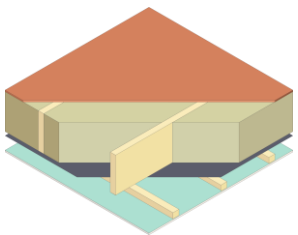
**Außenwand 337 mm**  
**(hinterlüftete Fassade)** – Mineraldämmung (245 mm), OSB 3, Konstruktionsholz, Gipskartonplatten, Super Defusionsmembran, Dampfsperre



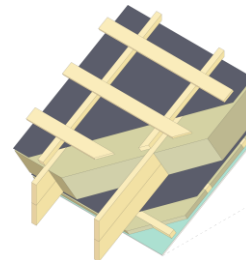
**Innenwand 244 mm**  
**(tragend)** – Mineraldämmung (195 mm), OSB 3, KVH Konstruktionsholz, Gipskartonplatten, Dampfsperre



**Innenwand 115 mm**  
**(nicht tragend)** – Mineraldämmung (70 mm), OSB 3, Konstruktionsholz, Gipskartonplatten



**Decke 310 mm**  
 Mineraldämmung (245 mm), OSB 3, Konstruktionsholz, Gipskartonplatten, Dampfsperre



**Satteldach 413 mm**  
 Mineraldämmung (335 mm), OSB 3, Konstruktionsholz, Gipskartonplatten, Super Defusionsmembran, Dampfsperre



## HOLZRAHMENBAUWEISE



Ton Dachziegel,  
Entwässerungssystem  
(Fallrohre, Regenrinne)



Fassade  
- Hinterlüftete Fassade  
Backstein Optik



Fenster  
Rehau Synego-Profil



Bepankungsmaterial  
- Latten/ Lamellen  
Hinterlüftete Fassade

# INECO

## HOLZBAUWEISE

Ineco GmbH

---

Headquarters:

Jahnplatz 6, 33602 Bielefeld

Zweigniederlassung-Vertrieb:

August-Bebel-Straße 71-73

33602 Bielefeld

Büro: +49 521 163 93 265

[www.ineco.construction](http://www.ineco.construction)

[info@ineco.construction](mailto:info@ineco.construction)



# HOLZBAUWEISE