

INECO

HOLZBAUWEISE

Ineco GmbH

Headquarters:

Jahnplatz 6, 33602 Bielefeld

Zweigniederlassung-Vertrieb:

August-Bebel-Straße 71-73

33602 Bielefeld

Büro: +49 521 163 93 265

www.ineco.construction

info@ineco.construction



MEHRFAMILIENHAUS 452M²

MEHRFAMILIENHAUS 452 M² PROJEKTPRÄSENTATION



Die Ineco GmbH bietet dieses Rohbauprojekt für ein dreigeschossiges Mehrfamilienhaus an.

Es kommt die Holzrahmen-Panel-Bautechnik zum Einsatz. Das Holz ist FSC-zertifiziert und es wird eine umweltfreundliche Wärmedämmung (Steinwolle) verwendet. Das Gebäude erfüllt die Anforderungen des **KfW Effizienzhaus 40+** (QNG-Ready).

Preisausführung:

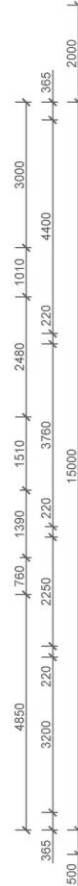
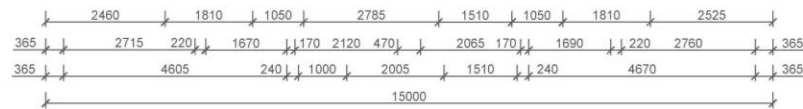
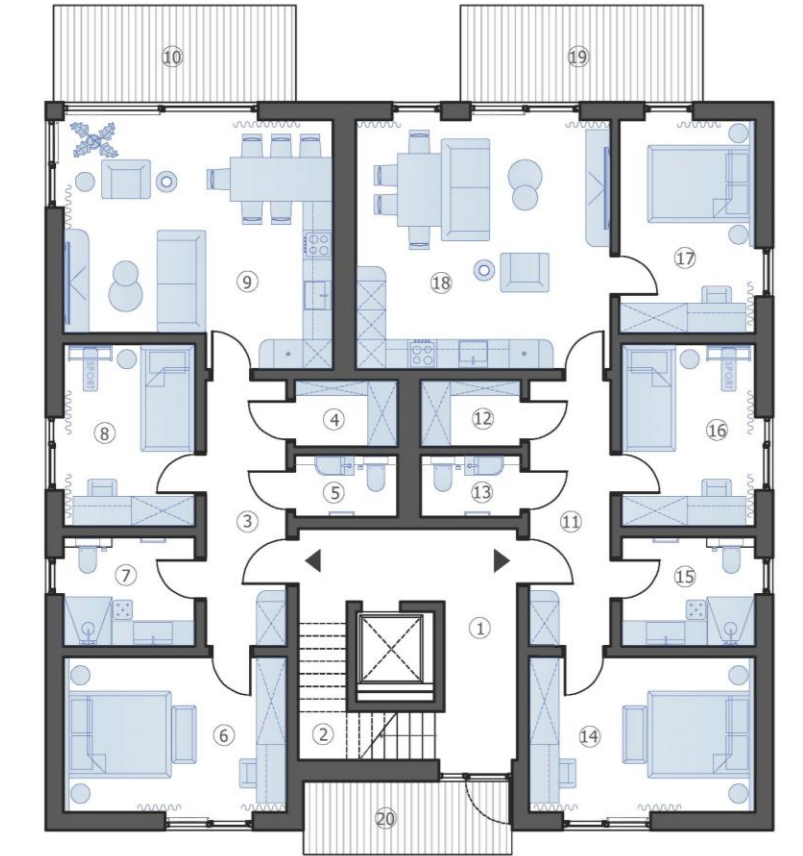
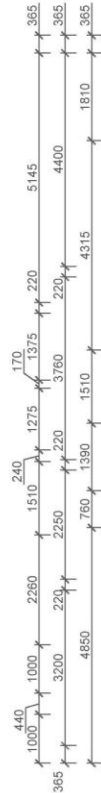
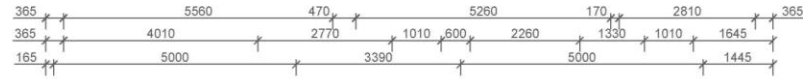
- Geschlossener Rohbau : € 667 844
- Preis pro m² : € 1 475
- Bodenplatte (Optional) : € 90 400

Im Preis enthalten:

Herstellung und Montage von Wänden, Decken und Dachstrukturen , einschließlich der angrenzenden Knotenpunkte. Fenster mit el. Rollläden, Fassadenagewebe, Fassadenarmierung, Dekorputz Fassade oder Hinterlüftete Holzfassade, Dacheindeckung, Fallrohre, Regenrinne, Treppe, Haus-Eingangstür.

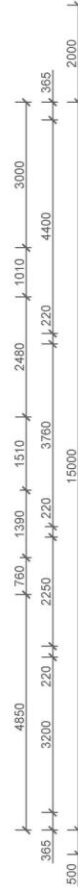
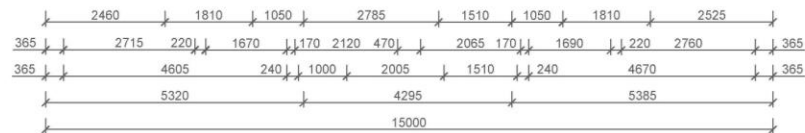
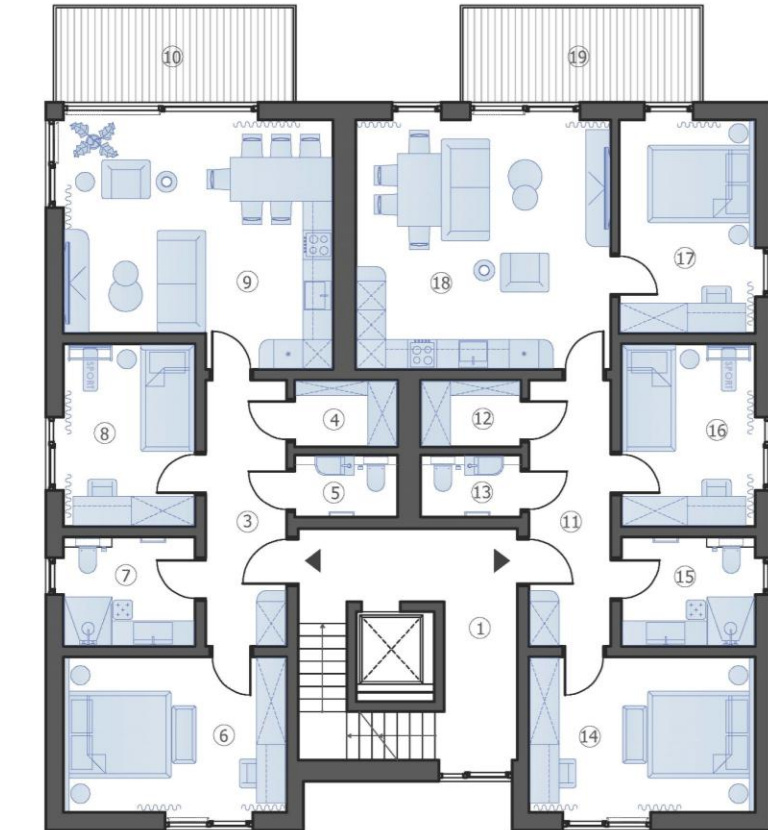
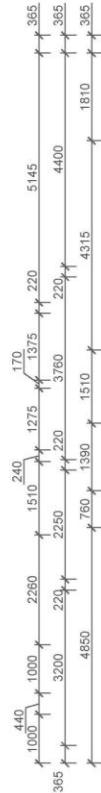
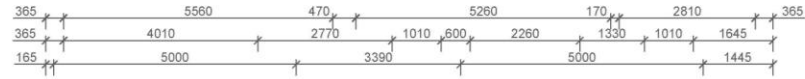
Im Preis nicht enthalten:

Kran, Gerüst, Baustelleneinrichtung, Bauschuttentsorgung, Bodenplatte, Estrich, Elektrik, Heizung, Sanitär, Wasserleitungen, Innenausbau (Malerarbeiten, Bodenbelag Arbeiten, Sanitär).



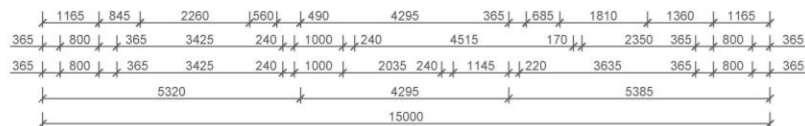
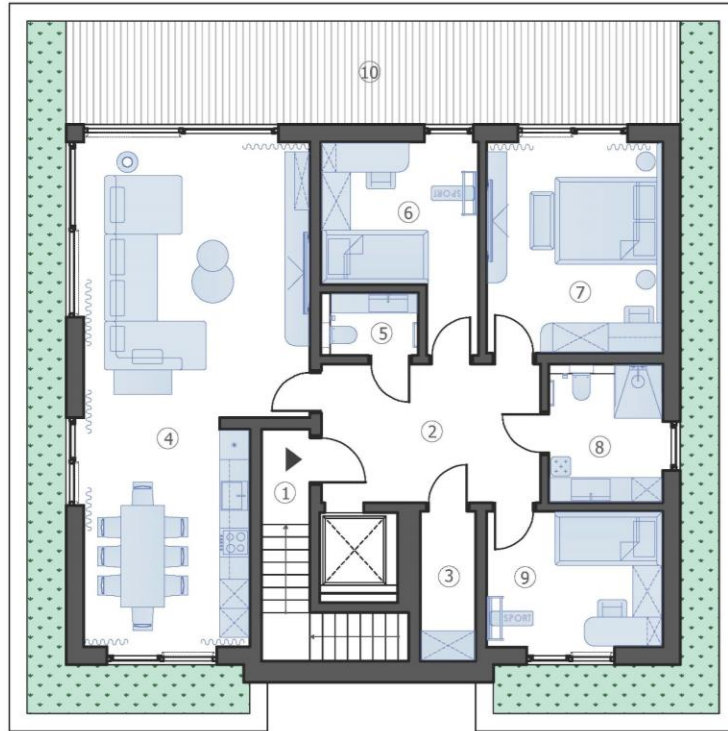
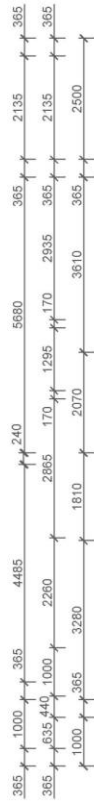
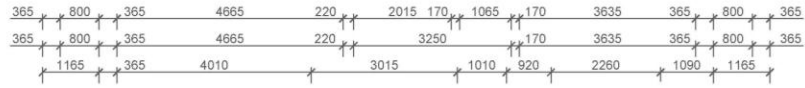
Erdgeschoss. M 1:100 (A-3)

Zimmer Layout		
Nº	Raumname	Fläche, m2
1	Flur	12,4
2	Treppenhaus	4,6
Wohnung 1		
3	Eingangsbereich	9,1
4	Abstellraum	2,9
5	Badezimmer	2,7
6	Schlafzimmer	14,7
7	Badezimmer	6,1
8	Schlafzimmer	10,3
9	Essen/Wohnen	26,3
Gesamtfläche Wohnung 1		72,1
10	Terrasse	10,0
Wohnung 2		
11	Eingangsbereich	9,1
12	Abstellraum	2,8
13	Badezimmer	2,6
14	Schlafzimmer	14,9
15	Badezimmer	6,2
16	Schlafzimmer	10,4
17	Schlafzimmer	12,4
18	Essen/Wohnen	27,1
Gesamtfläche Wohnung 2		85,5
19	Terrasse	10,0
Gesamtfläche Erdgeschoss		174,6
Gesamte Wohnfläche		452,0
20	Hauseingang	6,4



1. Obergeschoss M 1:100 (A-3)

Zimmer Layout		
Nº	Raumname	Fläche, m2
1	Flur	12,4
Wohnung 3		
3	Eingangsbereich	9,1
4	Abstellraum	2,9
5	Badezimmer	2,7
6	Schlafzimmer	14,7
7	Badezimmer	6,1
8	Schlafzimmer	10,3
9	Essen/Wohnen	26,3
Grundfläche Wohnung 3		72,1
10	Balkon	10,0
Wohnung 4		
11	Eingangsbereich	9,1
12	Abstellraum	2,8
13	Badezimmer	2,6
14	Schlafzimmer	14,9
15	Badezimmer	6,2
16	Schlafzimmer	10,4
17	Schlafzimmer	12,4
18	Essen/Wohnen	27,1
Grundfläche Wohnung 4		85,5
19	Balkon	10,0
Gesamte Wohnfläche 1. OG		170,0
Gesamte Wohnfläche		452,0



2. Obergeschoss. M 1:100 (A-3)

Zimmer Layout		
Nº	Raumname	Fläche, m2
1	Flur	2,0
Wohnung 5		
2	Eingangsbereich	12,9
3	Abstellraum	3,5
4	Essen/Wohnen	42,7
5	Badezimmer	2,6
6	Schlafzimmer	11,1
7	Schlafzimmer	15,8
8	Badezimmer	6,7
9	Schlafzimmer	10,1
Gesamtfläche Wohnung 5		105,4
10	Balkon	27,0
Gesamtfläche 2.OG		107,4
Gesamte Wohnfläche		452,0

INEO

HOLZBAUWEISE



INEO



HOLZBAUWEISE

INEO

HOLZBAUWEISE



INEO



HOLZBAUWEISE

INEO



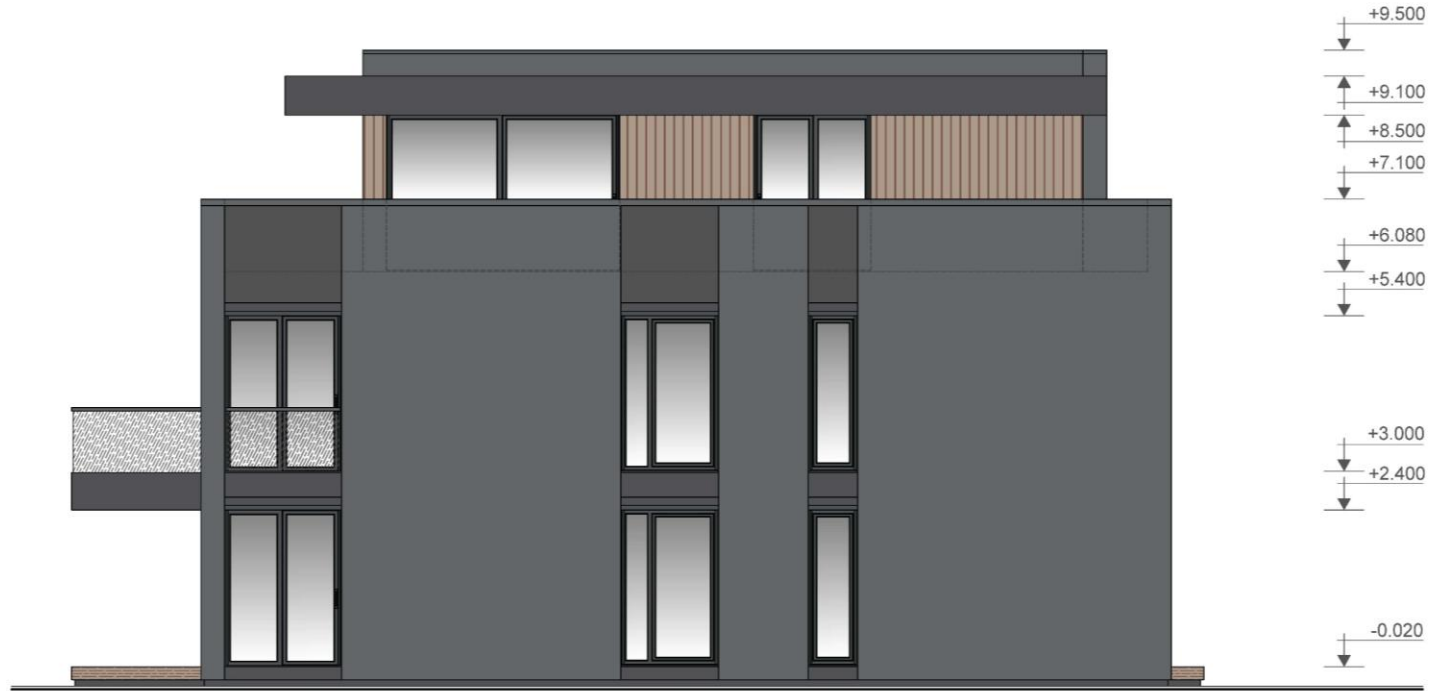
HOLZBAUWEISE

INEO



HOLZBAUWEISE

INEO



HOLZBAUWEISE

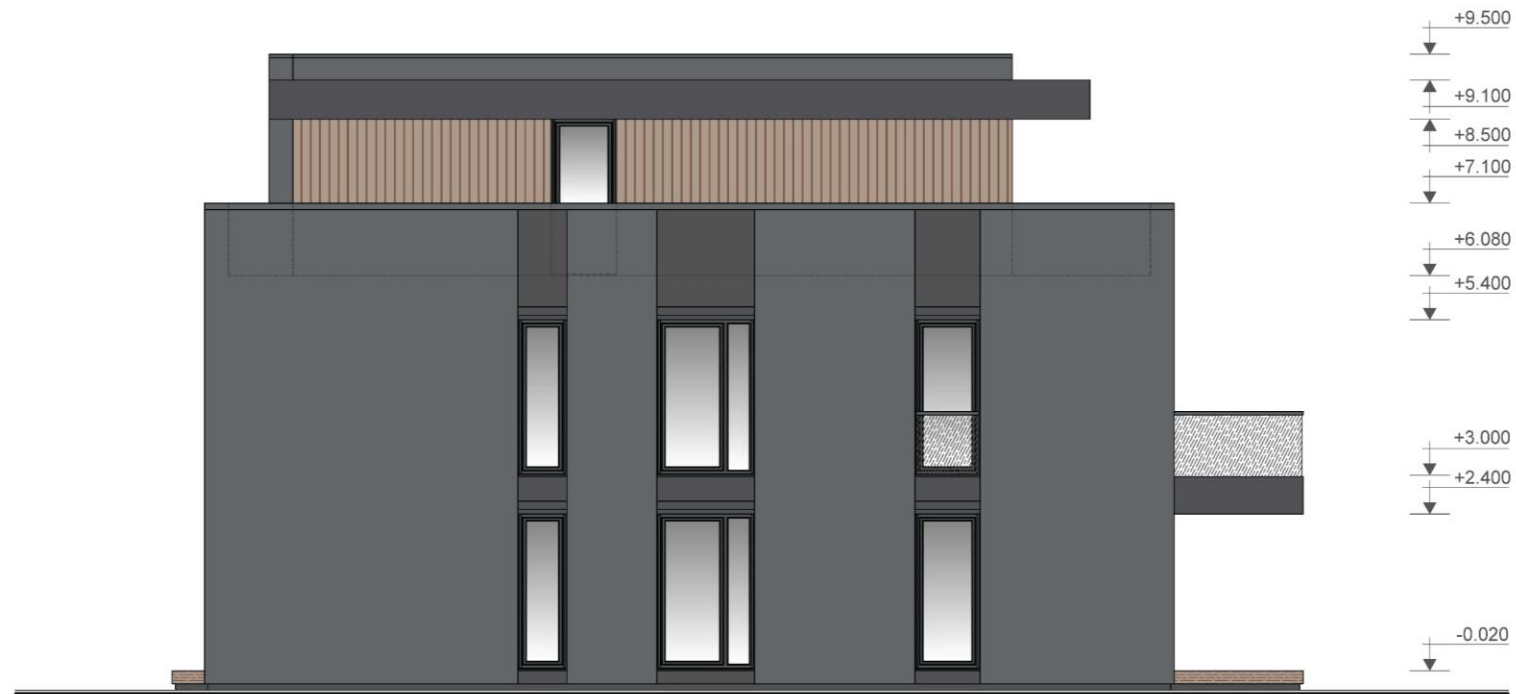
INEOC

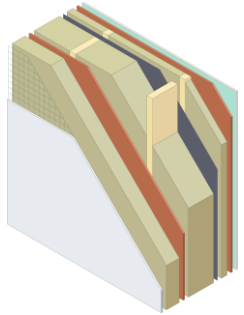


HOLZBAUWEISE

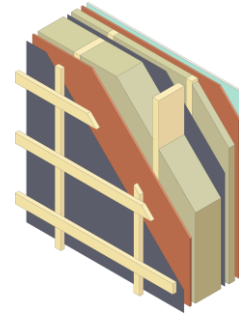
INEO

HOLZBAUWEISE

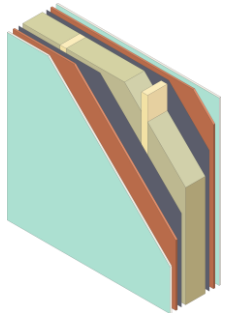




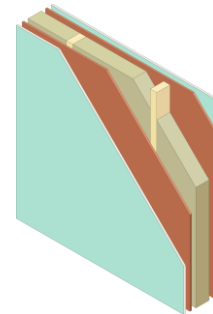
Außenwand 337 mm
(Fassadenputz) – Mineraldämmung (290 mm), OSB 3, Konstruktionsholz, Gipskartonplatten, Mörtel-Fassadenputz, Fassadengewebe Glasfasernetz



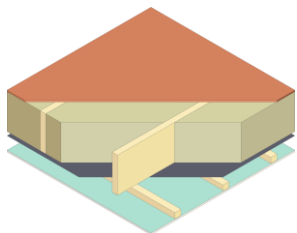
Außenwand 337 mm
(hinterlüftete Fassade) – Mineraldämmung (245 mm), OSB 3, Konstruktionsholz, Gipskartonplatten, Super Defusionsmembran, Dampfsperre



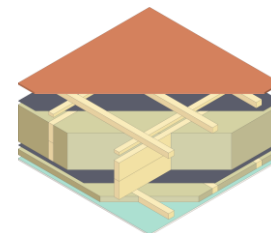
Innenwand 244 mm
(tragend) – Mineraldämmung (195 mm), OSB 3, KVH Konstruktionsholz, Gipskartonplatten, Dampfsperre



Innenwand 115 mm
(nicht tragend) – Mineraldämmung (70 mm), OSB 3, Konstruktionsholz, Gipskartonplatten



Decke 310 mm
 Mineraldämmung (245 mm), OSB 3, Konstruktionsholz, Gipskartonplatten, Dampfsperre



Flachdach 323 mm – IZOVAT Basaltdämmung (240 mm), OSB 3, Balken, Gipskartonplatten, Dampfsperre, Superschweißbahn



HOLZRAHMENBAUWEISE



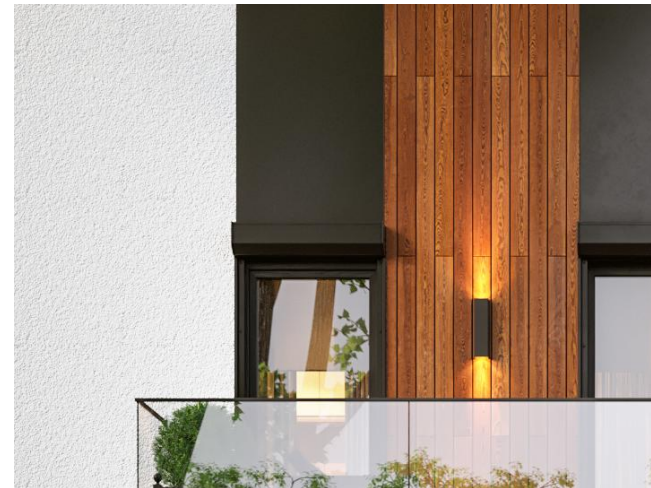
PVC-Membrane,
Schweißbahn
Entwässerungssystem
(Fallrohre, Regenrinne)



Fassadendecorputz
- Fassadenfarbe weiß



Fenster
Rehau Synego-Profil



Bepankungsmaterial
- Latten/ Lamellen
Hinterlüftete Fassade

INECO

HOLZBAUWEISE

Ineco GmbH

Headquarters:

Jahnplatz 6, 33602 Bielefeld

Zweigniederlassung-Vertrieb:

August-Bebel-Straße 71-73

33602 Bielefeld

Büro: +49 521 163 93 265

www.ineco.construction

info@ineco.construction



HOLZBAUWEISE