

INECO

HOLZBAUWEISE

Ineco GmbH

Headquarters:

Jahnplatz 6, 33602 Bielefeld

Zweigniederlassung-Vertrieb:

August-Bebel-Straße 71-73

33602 Bielefeld

Büro: +49 521 163 93 265

www.ineco.construction

info@ineco.construction



VILLA LUX 392 M²

EINFAMILIENHAUS 392 M² PROJEKTPRÄSENTATION



Die Ineco GmbH bietet dieses Schlüsselfertigprojekt für ein zweigeschossige Stadtvilla an.

Es kommt die Holzrahmen-Panel-Bautechnik zum Einsatz. Das Holz ist FSC-zertifiziert und es wird eine umweltfreundliche Wärmedämmung (Steinwolle) verwendet. Das Gebäude erfüllt die Anforderungen des KfW Effizienzhaus 40+ (QNG-Ready).

Preisausführung:

- Schlüsselfertig: € 1 056 344
- Preis pro m² : € 2 695
- Bodenplatte (Optional) : € 78 400

Im Preis enthalten:

Montage, Fenster und Eingangstür, Außenausbau (Fassade, Dach, Außenbeleuchtung), Terrasse, Markise über der Terrasse, Innenausbau (Maler, Bodenbelag, Fliesen), Innenbeleuchtung, Heizung und Warmwasserversorgung (Wärmepumpe und Fußbodenheizung), Sanitär- und Elektroinstallation.

Im Preis nicht enthalten:

Vermesser, Bodenplatte, Erd- und Kanalarbeiten, Hausanschluss (Strom, Telekom, Wasser), Kran, Gerüst, Baustelleneinrichtung (Bauwasser/Baustrom).

EINFAMILIENHAUS 392 M² OBJEKTbeschreibung



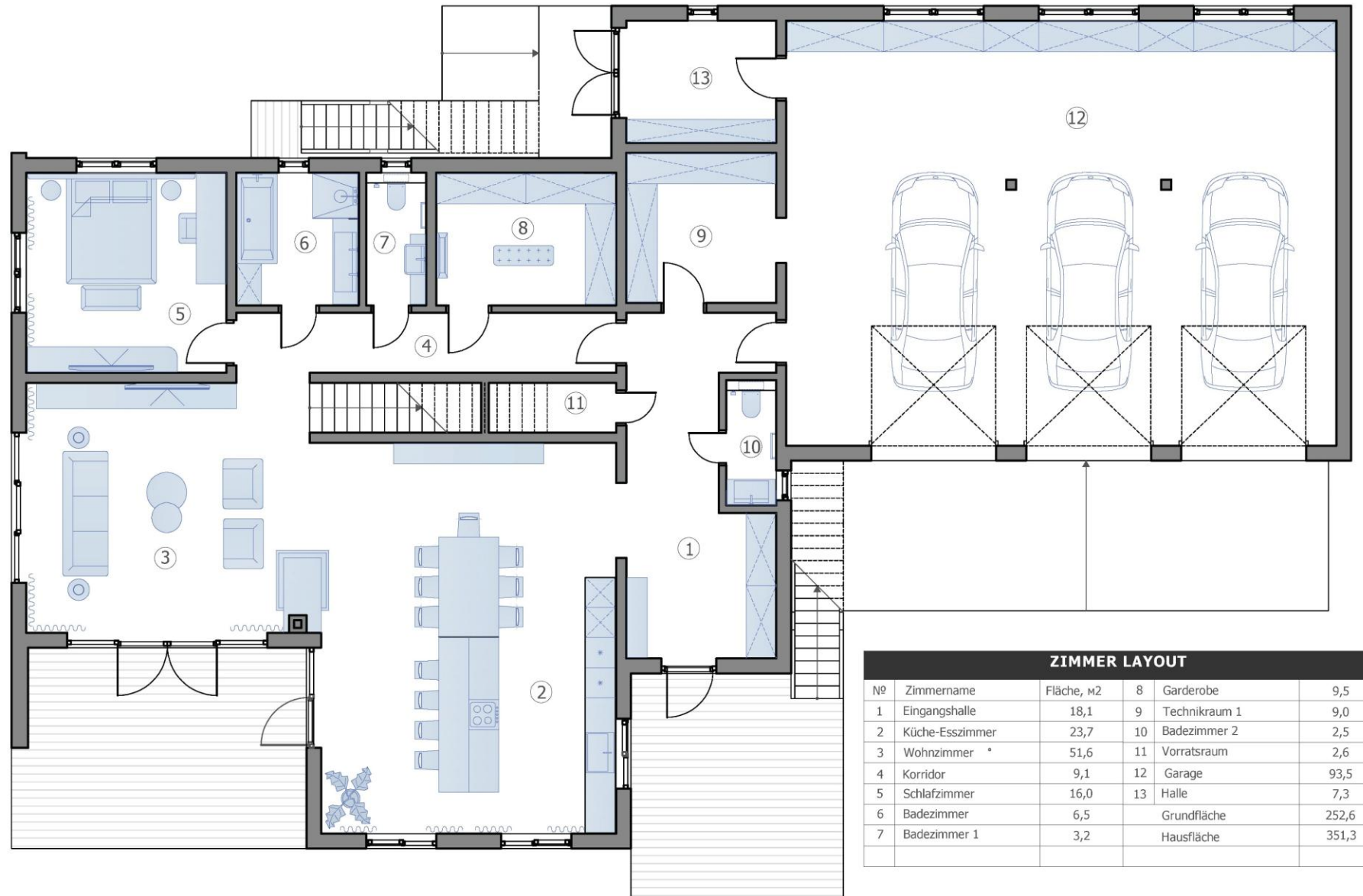
Objektbeschreibung:

Nutzfläche

392 m²

▪ Schlafzimmer 1	11,60 m ²
▪ Schlafzimmer 2	9,10 m ²
▪ Büro	9,10 m ²
▪ Eingangshalle	9,60 m ²
▪ Wohn-/Essbereich	50,10 m ²
▪ Wohn-/Essbereich	17,00 m ²
▪ Badezimmer 1	6,50 m ²
▪ Badezimmer 2	3,20 m ²
▪ Badezimmer 3	5,8 m ²
▪ Badezimmer 4	3,10 m ²
▪ Badezimmer 5	2,30 m ²
▪ Ankleidezimmer	5,60 m ²
▪ Abstellkammer	9,50 m ²
▪ Terrasse 1	20,7 m ²
▪ Terrasse 2	21,00 m ²
▪ Garage	93,50 m ²

Grundriss 1. M 1:75 (A-3)



Grundriss 2. M 1:75 (A-3)



ZIMMER LAYOUT		
Nº	Zimmername	Fläche, m2
1	Eingangshalle	13,3
2	Studio-Wohnzimmer	36,2
3	Schlafzimmer	17,2
4	Badezimmer 1	5,6
5	Badezimmer 2	2,3
6	Wartungsraum	1,3
7	Halle	6,5
8	Badezimmer 3	3,6
9	Kabinett	11,6
10	Halle	1,1
	Grundfläche	98,7
	Hausfläche	351,3
11	Terrasse	20,7
12	Terrasse	21,0

INEO



HOLZBAUWEISE

INEO



HOLZBAUWEISE

INEO



HOLZBAUWEISE

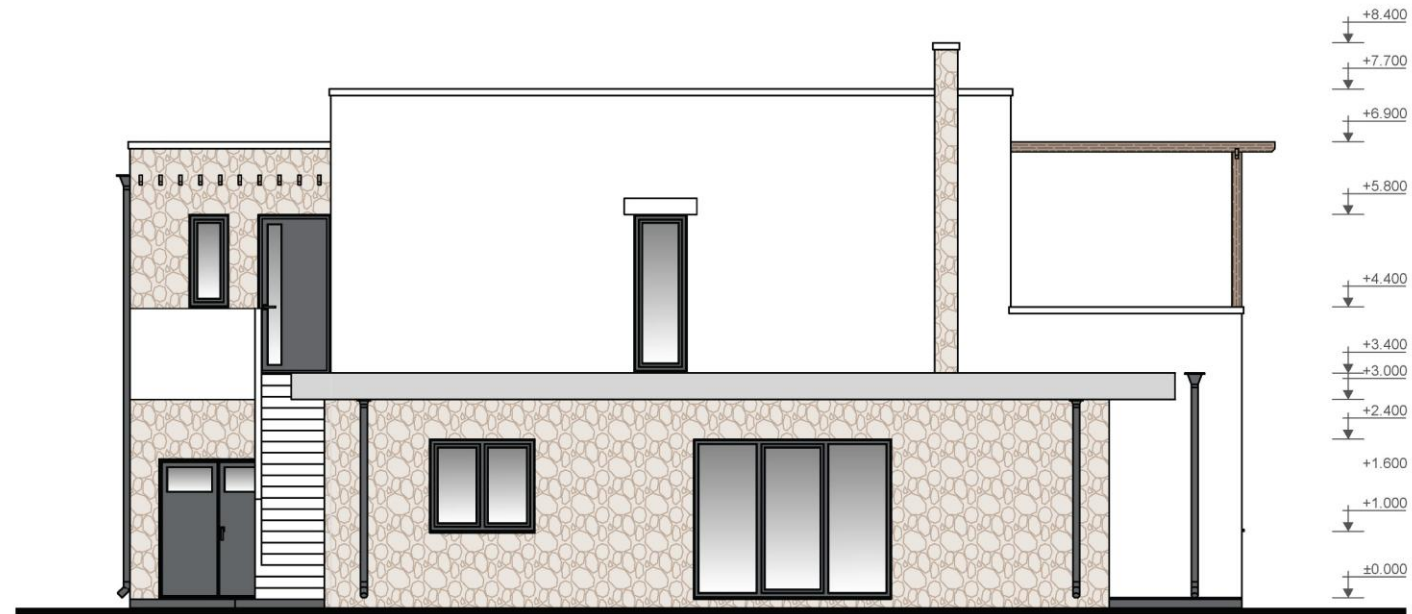
Fassade 1. M 1:75 (A-3)



Fassade 2. M 1:75 (A-3)

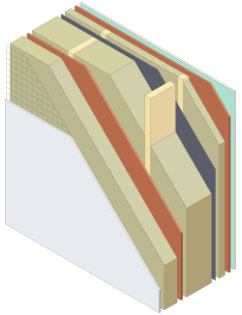


Fassade 3. M 1:75 (A-3)

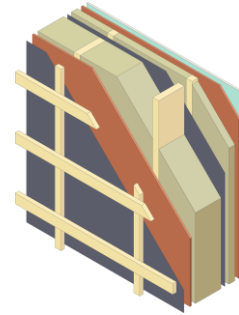


Fassade 4. M 1:75 (A-3)

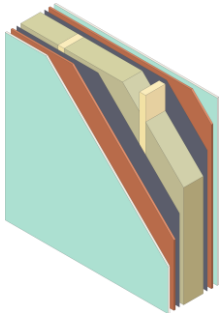




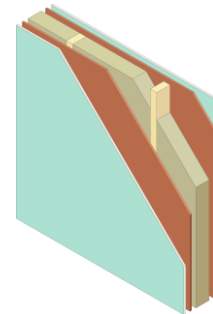
Außenwand 337 mm
(Fassadenputz) – Mineraldämmung (290 mm), OSB 3,
 Konstruktionsholz, Gipskartonplatten, Mörtel-
 Fassadenputz, Fassadengewebe Glasfasernetz



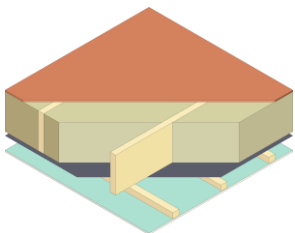
Außenwand 337 mm
(hinterlüftete Fassade) – Mineraldämmung (245 mm), OSB
 3, Konstruktionsholz, Gipskartonplatten, Super
 Defusionsmembran, Dampfsperre



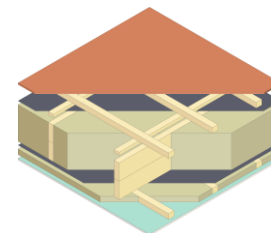
Innenwand 244 mm
(tragend) – Mineraldämmung (195 mm), OSB 3, KVH
 Konstruktionsholz, Gipskartonplatten, Dampfsperre



Innenwand 115 mm
(nicht tragend) – Mineraldämmung (70 mm), OSB 3,
 Konstruktionsholz, Gipskartonplatten



Decke 310 mm
 Mineraldämmung (245 mm), OSB 3,
 Konstruktionsholz, Gipskartonplatten,
 Dampfsperre



Flachdach 323 mm – IZOVAT Basaltdämmung (240 mm),
 OSB 3, Balken, Gipskartonplatten, Dampfsperre,
 Superschweißbahn



HOLZRAHMENBAUWEISE



Dach Material
PVC-Membrane,
Schweißbahn
Entwässerungssystem
(Fallrohre, Regenrinne)



Fassadendekorputz
- Fassadenfarbe weiß



Fenster
Rehau Synego-Profil



Fassadenplatte
- Fassadenfarbe
anthrazit

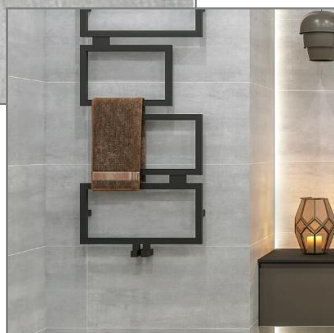
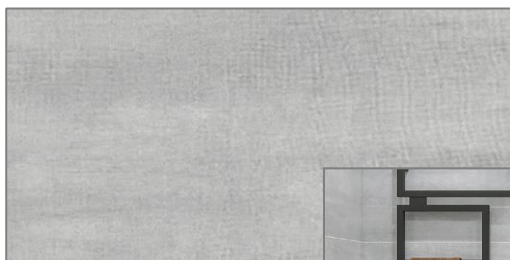


Innenausbau mit
verspachtelten
Gipskartonplatten

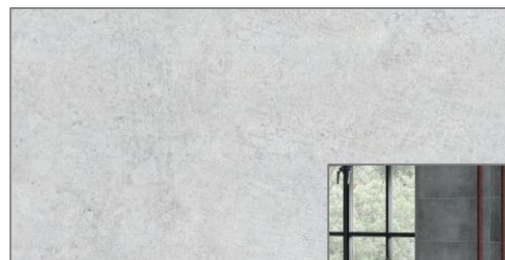
Weiß verspachtelte und
gestrichene Wände und
Decken



Feuchtigkeitsresistente
Vinyl-Laminatböden



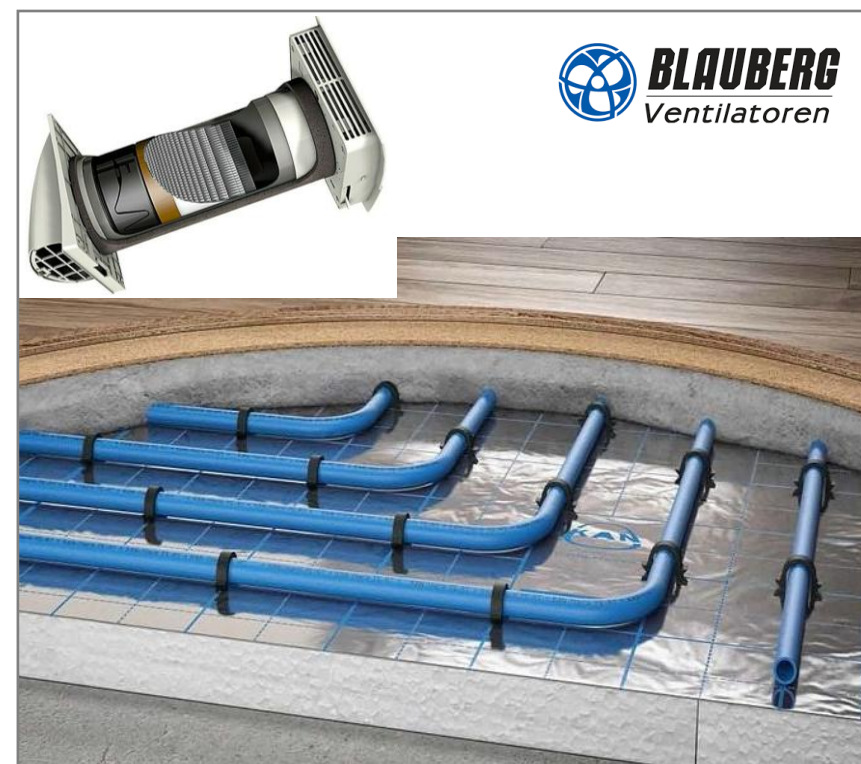
Wand - Bodenfliesen 1



Wand - Bodenfliesen 2



Wärmepumpen-Komplettset



Fußbodenheizung, Lüftung mit
Wärmerückgewinnung

INEO

SANITÄRTECHNIK





VASMAR



VASMAR



VASMAR



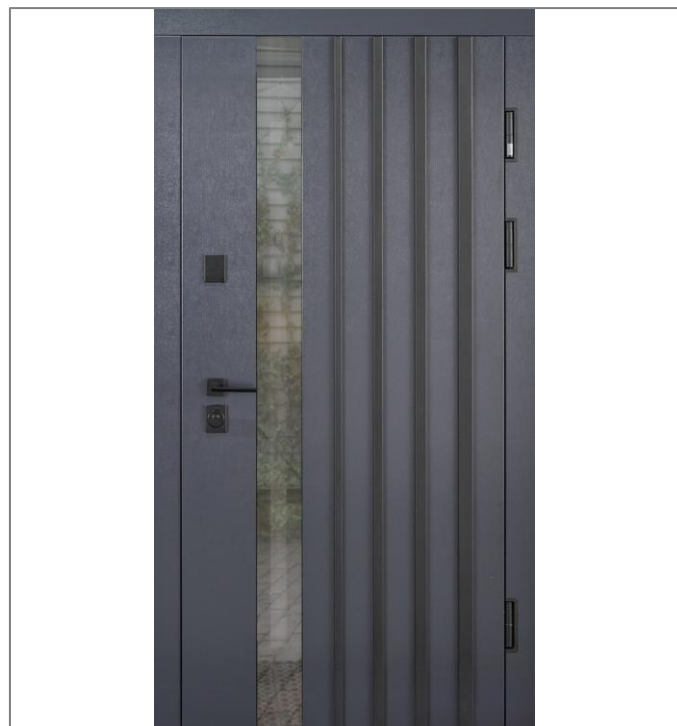
Schneider
Electric



Schneider
Electric



Schneider
Electric



Hauseingangstür



Innentüren

INECO

HOLZBAUWEISE

Ineco GmbH

Headquarters:

Jahnplatz 6, 33602 Bielefeld

Zweigniederlassung-Vertrieb:

August-Bebel-Straße 71-73

33602 Bielefeld

Büro: +49 521 163 93 265

www.ineco.construction

info@ineco.construction



HOLZBAUWEISE