

# INEO

## HOLZBAUWEISE

Ineco GmbH

---

Headquarters:

Jahnplatz 6, 33602 Bielefeld

Zweigniederlassung-Vertrieb:

August-Bebel-Straße 71-73

33602 Bielefeld

Büro: +49 521 163 93 265

[www.ineco.construction](http://www.ineco.construction)  
[info@ineco.construction](mailto:info@ineco.construction)



# MEHRFAMILIENHAUS 392 M<sup>2</sup>

## MEHRFAMILIENHAUS 392 M<sup>2</sup> PROJEKTPRÄSENTATION



Die Ineco GmbH bietet dieses Rohbauprojekt für ein dreigeschossiges Mehrfamilienhaus an.

Es kommt die Holzrahmen-Paneel-Bautechnik zum Einsatz. Das Holz ist FSC-zertifiziert und es wird eine umweltfreundliche Wärmedämmung (Steinwolle) verwendet. Das Gebäude erfüllt die Anforderungen des **KfW Effizienzhaus 40+** (QNG-Ready).

### Preisausführung:

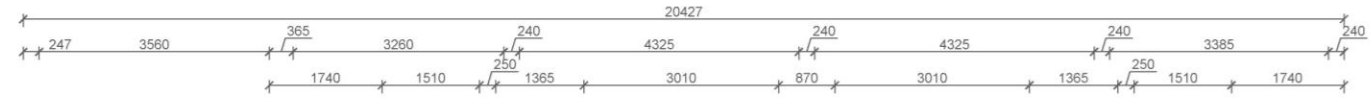
▪ Geschlossener Rohbau :	487 225 €
▪ Preis pro m <sup>2</sup> :	1 243 €
▪ Bodenplatte (Optional) :	78 400 €

### Im Preis enthalten:

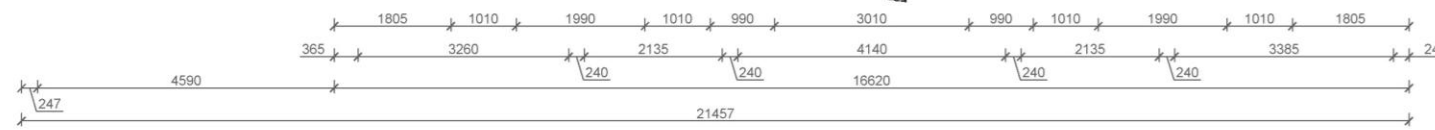
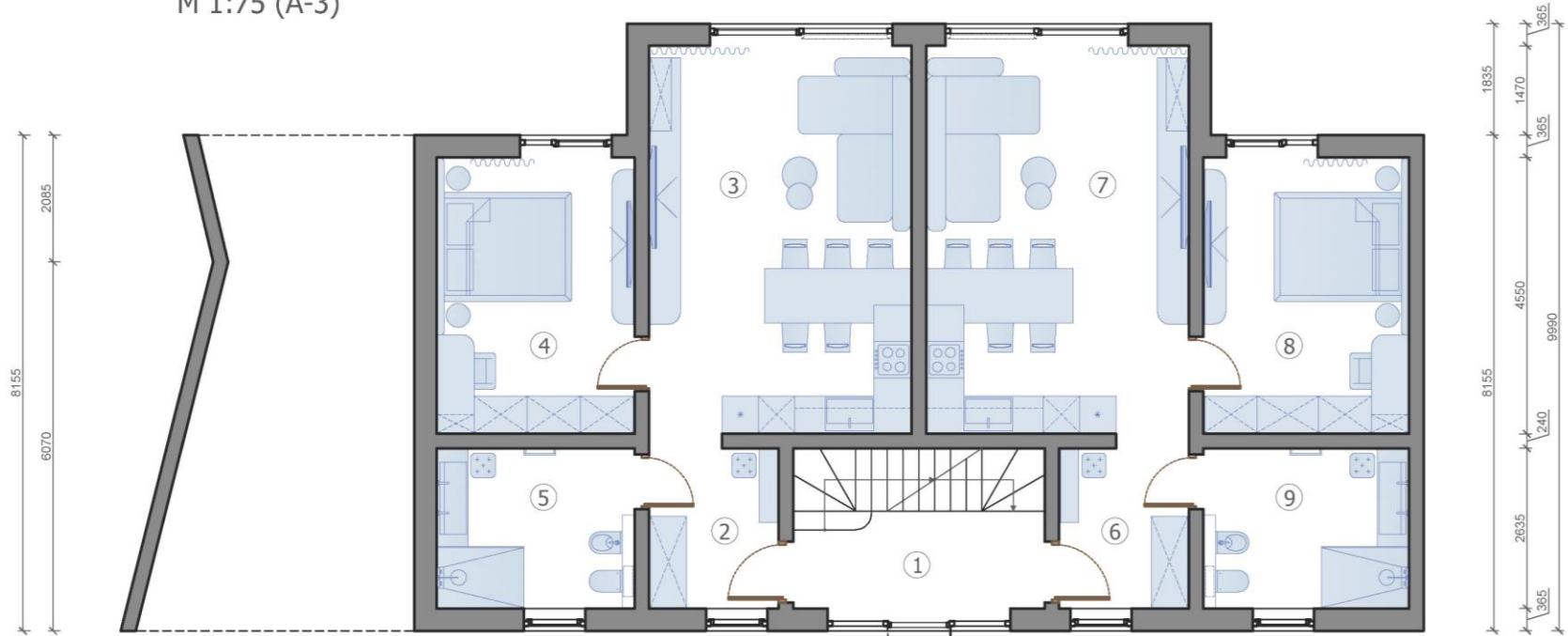
Herstellung und Montage von Wänden, Decken und Dachstrukturen , einschließlich der angrenzenden Knotenpunkte. Fenster mit el. Rollläden, Fassadenagewebe, Fassadenarmierung, Dekorputz Fassade oder Hinterlüftete Holzfassade, Dacheindeckung, Fallrohre, Regenrinne, Treppe, Haus-Eingangstür.

### Im Preis nicht enthalten:

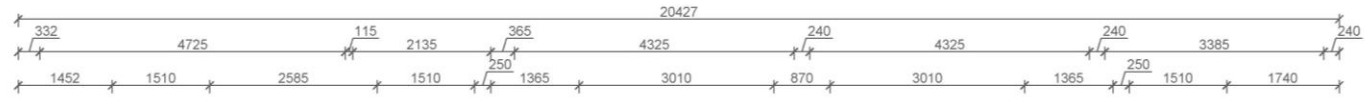
Kran, Gerüst, Baustelleneinrichtung, Bauschuttentsorgung, Bodenplatte, Estrich, Elektrik, Heizung, Sanitär, Wasserleitungen, Innenausbau (Malerarbeiten, Bodenbelag Arbeiten, Sanitär).



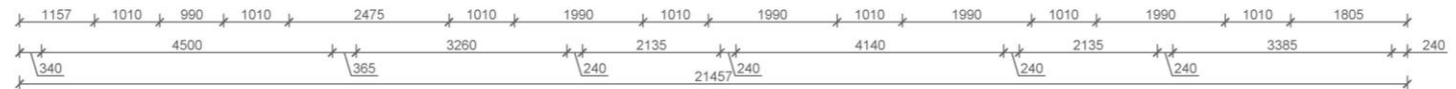
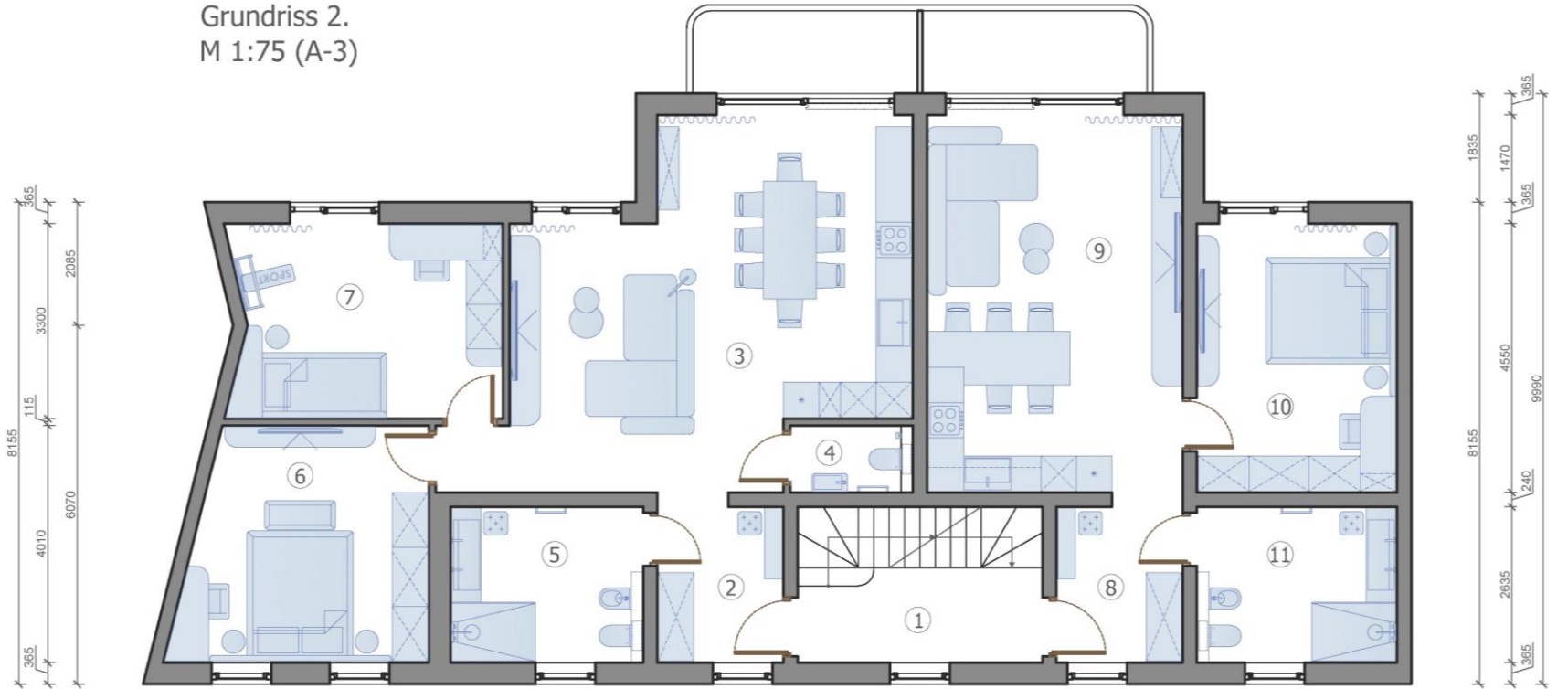
Grundriss 1.  
M 1:75 (A-3)



ZIMMER LAYOUT						
Nº	Zimmername	Fläche, m2	Nº	Zimmername	Fläche, m2	
1	Halle	6,6	6	Eingangshalle	5,6	
2	Eingangshalle	5,6	7	Wohnzimmer-Studio	27,9	
3	Wohnzimmer-Studio	27,9	8	Schlafzimmer	15,4	
4	Schlafzimmer	14,8	9	Badezimmer	8,9	
5	Badezimmer	8,6				
					Grundfläche	121,3
					Gesamtfläche	392,5

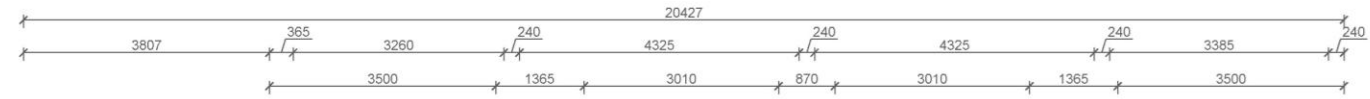


Grundriss 2.  
M 1:75 (A-3)

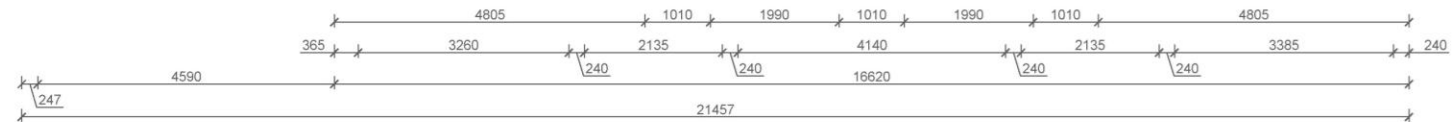
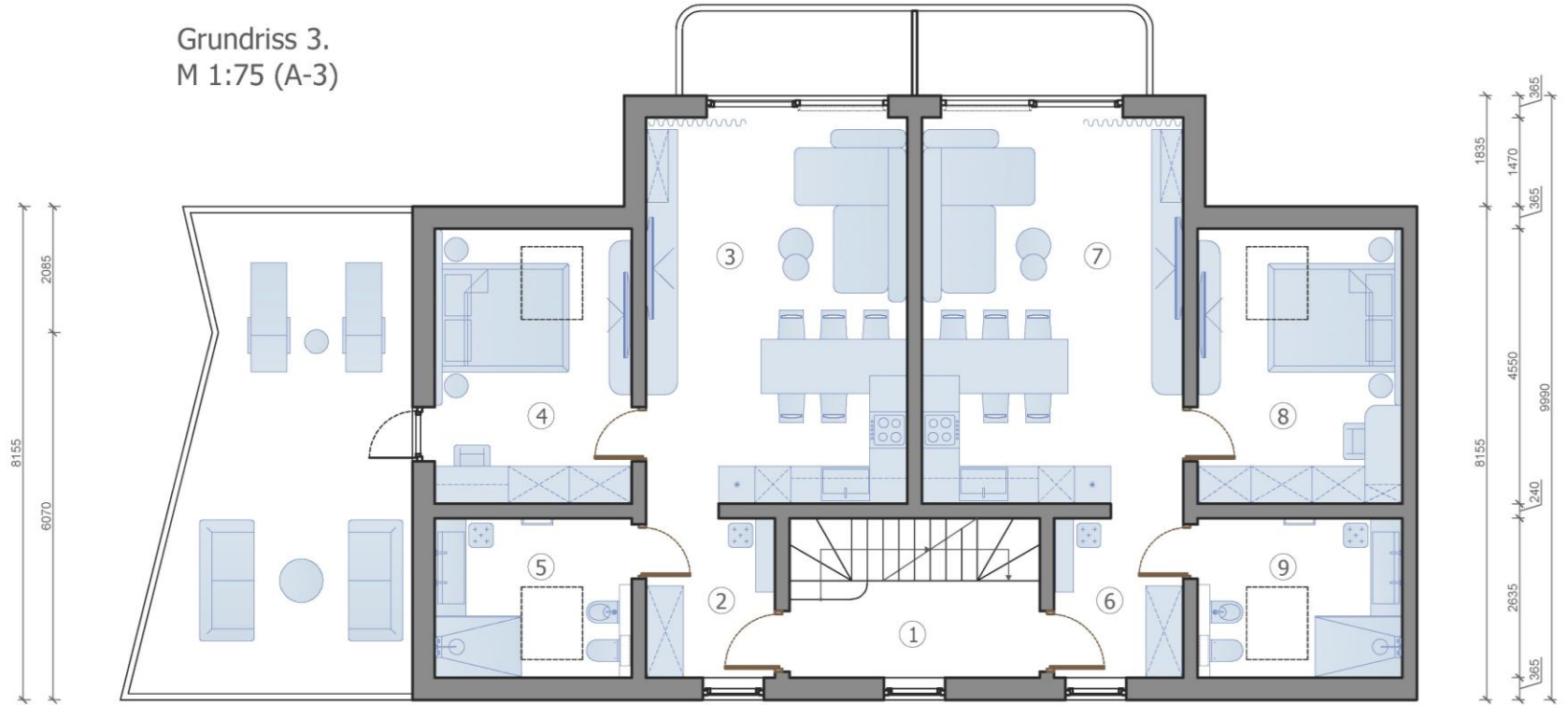


**ZIMMER LAYOUT**

Nº	Zimmername	Fläche, m2	Nº	Zimmername	Fläche, m2
1	Halle	6,6	7	Kinderzimmer	14,9
2	Eingangshalle	5,6	8	Eingangshalle	5,6
3	Wohnzimmer-Studio	38,0	9	Wohnzimmer-Studio	27,9
4	Badezimmer	2,4	10	Schlafzimmer	15,4
5	Badezimmer	8,6	11	Badezimmer	8,9
6	Schlafzimmer	16,0			
				Grundfläche	149,9
				Gesamtfläche	392,5



Grundriss 3.  
M 1:75 (A-3)



ZIMMER LAYOUT						
Nº	Zimmername	Fläche, m2	Nº	Zimmername	Fläche, m2	
1	Halle	6,6	6	Eingangshalle	5,6	
2	Eingangshalle	5,6	7	Wohnzimmer-Studio	27,9	
3	Wohnzimmer-Studio	27,9	8	Schlafzimmer	15,4	
4	Schlafzimmer	14,8	9	Badezimmer	8,9	
5	Badezimmer	8,6				
					Grundfläche	121,3
					Gesamtfläche	392,5

INEO



HOLZBAUWEISE

INEO



HOLZBAUWEISE

INEO

HOLZBAUWEISE





INEO



HOLZBAUWEISE

# INEO

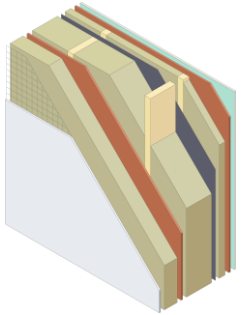
HOLZBAUWEISE



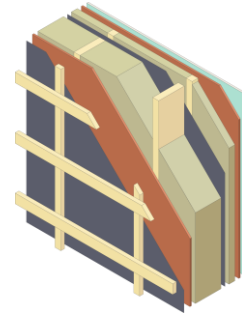
# INEO



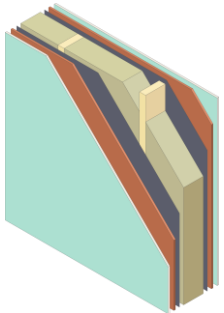
HOLZBAUWEISE



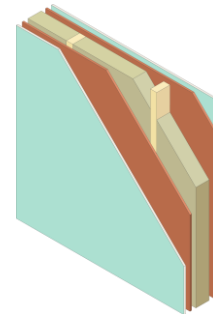
**Außenwand 337 mm**  
**(Fassadenputz)** – Mineraldämmung (290 mm), OSB 3, Konstruktionsholz, Gipskartonplatten, Mörtel-Fassadenputz, Fassadengewebe Glasfasernetz



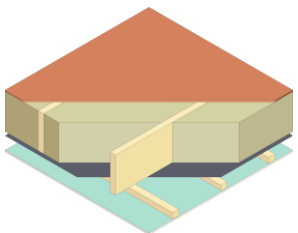
**Außenwand 337 mm**  
**(hinterlüftete Fassade)** – Mineraldämmung (245 mm), OSB 3, Konstruktionsholz, Gipskartonplatten, Super Defusionsmembran, Dampfsperre



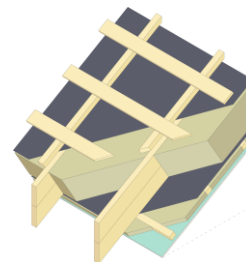
**Innenwand 244 mm**  
**(tragend)** – Mineraldämmung (195 mm), OSB 3, KVH Konstruktionsholz, Gipskartonplatten, Dampfsperre



**Innenwand 115 mm**  
**(nicht tragend)** – Mineraldämmung (70 mm), OSB 3, Konstruktionsholz, Gipskartonplatten



**Decke 310 mm**  
 Mineraldämmung (245 mm), OSB 3, Konstruktionsholz, Gipskartonplatten, Dampfsperre



**Satteldach 413 mm**  
 Mineraldämmung (335 mm), OSB 3, Konstruktionsholz, Gipskartonplatten, Super Defusionsmembran, Dampfsperre



## HOLZRAHMENBAUWEISE



Ton Dachziegel,  
Entwässerungssystem  
(Fallrohre, Regenrinne)



Fassadendekorputz  
- Fassadenfarbe beige



Fenster  
Rehau Synego-Profil



Beklankungsmaterial  
- Latten/ Lamellen  
Hinterlüftete Fassade

# INECO

## HOLZBAUWEISE

Ineco GmbH

---

Headquarters:

Jahnplatz 6, 33602 Bielefeld

Zweigniederlassung-Vertrieb:

August-Bebel-Straße 71-73

33602 Bielefeld

Büro: +49 521 163 93 265

[www.ineco.construction](http://www.ineco.construction)

[info@ineco.construction](mailto:info@ineco.construction)



# HOLZBAUWEISE