

INEO

HOLZBAUWEISE

Ineco GmbH

Headquarters:

Jahnplatz 6, 33602 Bielefeld

Zweigniederlassung-Vertrieb:

August-Bebel-Straße 71-73

33602 Bielefeld

Büro: +49 521 163 93 265

www.ineco.construction

info@ineco.construction



MEHRFAMILIENHAUS 354 M² PROJEKTPRÄSENTATION



Die Ineco GmbH bietet dieses Rohbauprojekt für ein zweigeschossiges Doppelhaus mit Garagen und ausgebautem Spitzboden an.

Es kommt die Holzrahmen-Panel-Bautechnik zum Einsatz. Das Holz ist FSC-zertifiziert und es wird eine umweltfreundliche Wärmedämmung (Steinwolle) verwendet. Das Gebäude erfüllt die Anforderungen des **KfW Effizienzhaus 40+** (QNG-Ready).

Preisausführung:

- | | |
|------------------------------|-----------|
| ▪ Geschlossener Rohbau : | 509 694 € |
| ▪ Preis pro m ² : | 1440 € |
| ▪ Bodenplatte (Optional) : | 70 800 € |

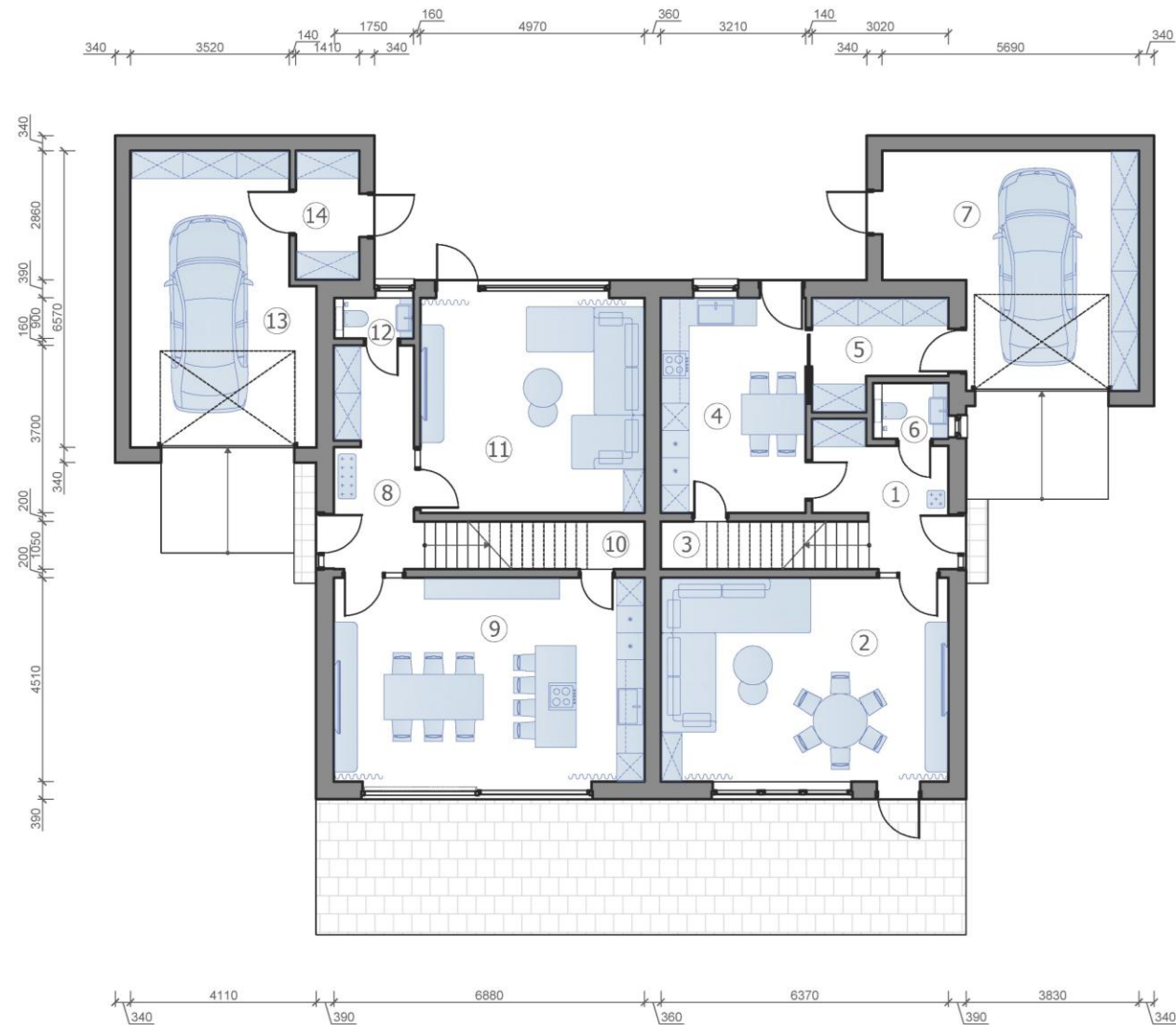
Im Preis enthalten:

Herstellung und Montage von Wänden, Decken und Dachstrukturen , einschließlich der angrenzenden Knotenpunkte. Fenster mit el. Rollläden, Fassadenagewebe, Fassadenarmierung, Dekorputz Fassade oder Hinterlüftete Holzfassade, Dacheindeckung, Fallrohre, Regenrinne, Treppe, Haus-Eingangstür.

Im Preis nicht enthalten:

Kran, Gerüst, Baustelleneinrichtung, Bauschuttentsorgung, Bodenplatte, Estrich, Elektrik, Heizung, Sanitär, Wasserleitungen, Innenausbau (Malerarbeiten, Bodenbelag Arbeiten, Sanitär).

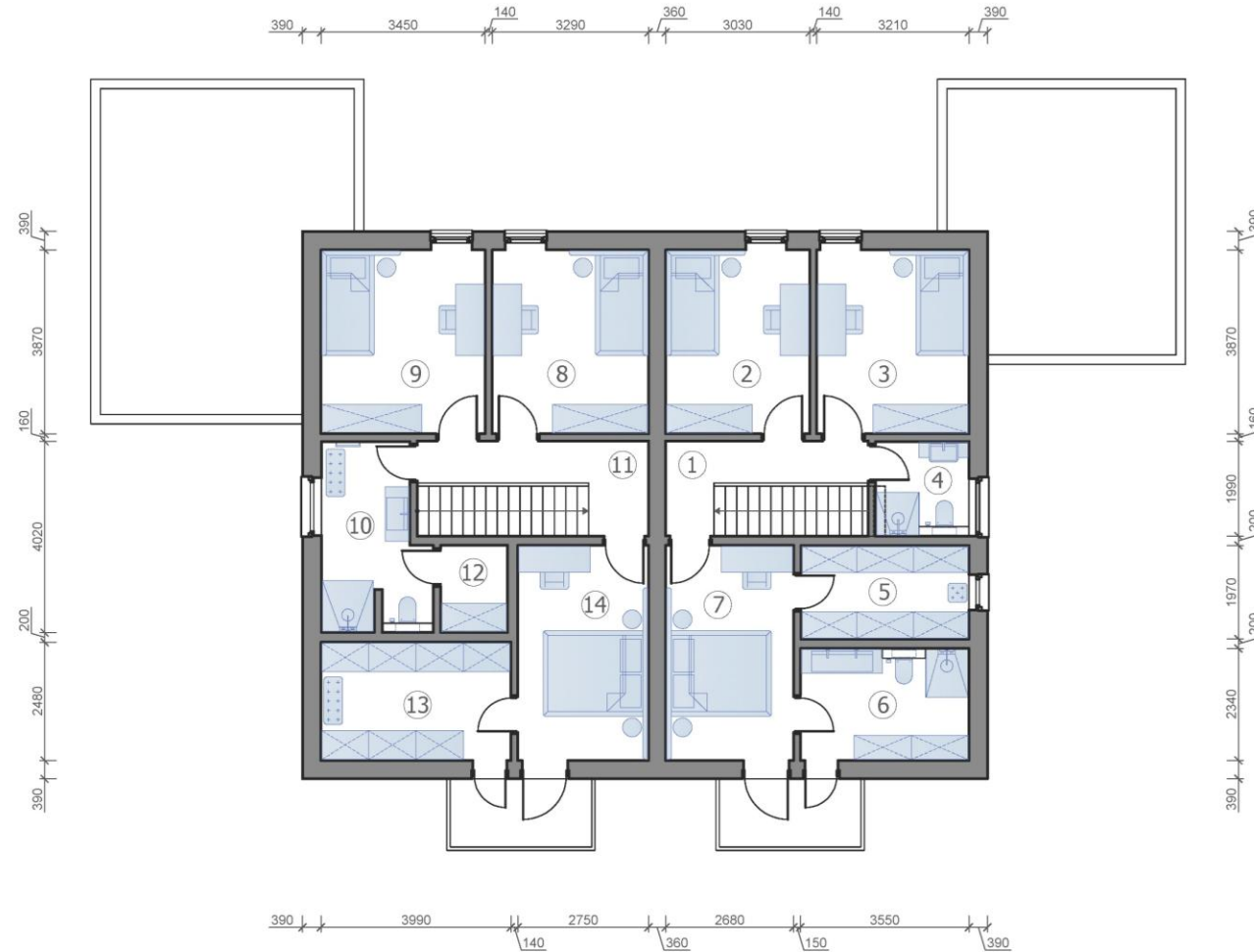
Grundriss 1. 1:100 (A-3)



ZIMMER-LAYOUT

Nº	Zimmername	Fläche, m2
1	Eingangshalle	7,4
2	Wohnzimmer	28,7
3	Speisekammer	3,2
4	Küche-Esszimmer	15,3
5	Tambour	6,2
6	Badezimmer	2,1
7	Garage	25,6
Grundfläche der Wohnung 1		88,5
Fläche der Wohnung 1		168,3
8	Eingangshalle	8,9
9	Küche-Esszimmer	31,0
10	Speisekammer	3,5
11	Wohnzimmer	23,7
12	Badezimmer	1,6
13	Garage	26,9
14	Tambour	4,0
Grundfläche der Wohnung 2		99,6
Fläche der Wohnung 2		185,8
Gesamtgrundfläche		188,1
gesamte Hausfläche		354,1

Grundriss 2. 1:100 (A-3)



ZIMMER-LAYOUT

Nº	Zimmername	Fläche, m2
1	Halle	5,1
2	Schlafzimmer	11,7
3	Schlafzimmer	12,4
4	Badezimmer	3,8
5	Garderobe	6,7
6	Badezimmer	8,6
7	Schlafzimmer	12,1
Grundfläche der Wohnung 1		60,4
Fläche der Wohnung 1		168,3
8	Schlafzimmer	12,7
9	Schlafzimmer	13,3
10	Badezimmer	8,3
11	Halle	5,8
12	Speisekammer	2,8
13	Garderobe	9,9
14	Schlafzimmer	12,4
Grundfläche der Wohnung 2		65,2
Fläche der Wohnung 2		185,8
Gesamtgrundfläche		125,6
gesamte Hausfläche		354,1

INEO



HOLZBAUWEISE

INEO



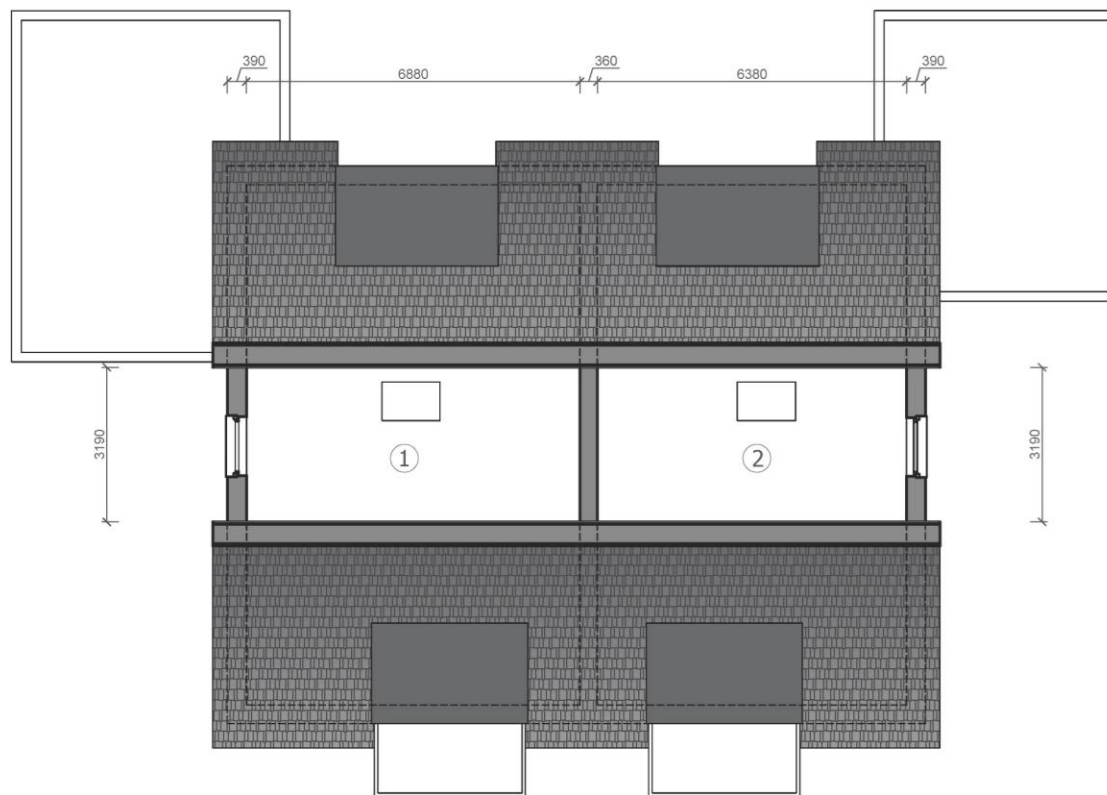
HOLZBAUWEISE

INEO



HOLZBAUWEISE

Grundriss 3. M 1:100 (A-3)



ZIMMER-LAYOUT		
Nº	Zimmername	Fläche, m2
1	Dachboden	21,0
2	Dachboden	19,4
Gesamtgrundfläche		40,4
gesamte Hausfläche		354,1

INEO

HOLZBAUWEISE



INEOC



HOLZBAUWEISE

INEO

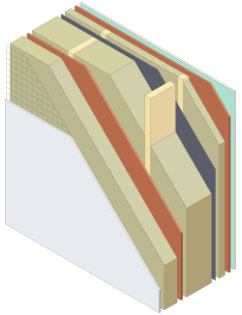


HOLZBAUWEISE

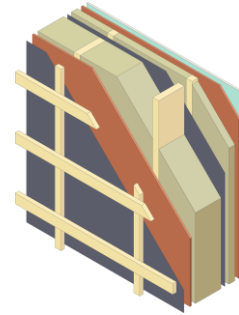
INEO



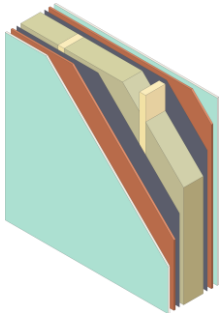
HOLZBAUWEISE



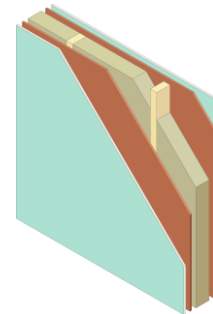
Außenwand 337 mm
(Fassadenputz) – Mineraldämmung (290 mm), OSB 3, Konstruktionsholz, Gipskartonplatten, Mörtel-Fassadenputz, Fassadengewebe Glasfasernetz



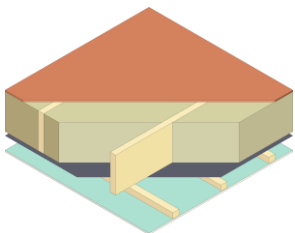
Außenwand 337 mm
(hinterlüftete Fassade) – Mineraldämmung (245 mm), OSB 3, Konstruktionsholz, Gipskartonplatten, Super Defusionsmembran, Dampfsperre



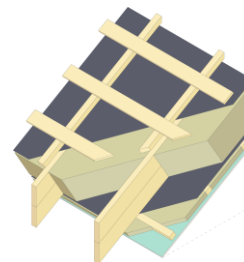
Innenwand 244 mm
(tragend) – Mineraldämmung (195 mm), OSB 3, KVH Konstruktionsholz, Gipskartonplatten, Dampfsperre



Innenwand 115 mm
(nicht tragend) – Mineraldämmung (70 mm), OSB 3, Konstruktionsholz, Gipskartonplatten



Decke 310 mm
 Mineraldämmung (245 mm), OSB 3, Konstruktionsholz, Gipskartonplatten, Dampfsperre



Satteldach 413 mm
 Mineraldämmung (335 mm), OSB 3, Konstruktionsholz, Gipskartonplatten, Super Defusionsmembran, Dampfsperre



HOLZRAHMENBAUWEISE



Ton Dachziegel,
Entwässerungssystem
(Fallrohre, Regenrinne)



Fassadendekorputz
- Fassadenfarbe weiß



Fenster
Rehau Synego-Profil



Fassadendekorputz
- Naturstein Optik

INEO

HOLZBAUWEISE

Ineco GmbH

Headquarters:

Jahnplatz 6, 33602 Bielefeld

Zweigniederlassung-Vertrieb:

August-Bebel-Straße 71-73

33602 Bielefeld

Büro: +49 521 163 93 265

www.ineco.construction

info@ineco.construction



HOLZBAUWEISE