

# INECO

## HOLZBAUWEISE

Ineco GmbH

---

Headquarters:

Jahnplatz 6, 33602 Bielefeld

Zweigniederlassung-Vertrieb:

August-Bebel-Straße 71-73

33602 Bielefeld

Büro: +49 521 163 93 265

[www.ineco.construction](http://www.ineco.construction)

[info@ineco.construction](mailto:info@ineco.construction)



# DOPPELHAUS 279 M<sup>2</sup>

## DOPPELHAUS 279 M<sup>2</sup> PROJEKTPRÄSENTATION



Die Ineco GmbH bietet dieses Rohbauprojekt für ein zweigeschossiges Doppelhaus an.

Es kommt die Holzrahmen-Paneel-Bautechnik zum Einsatz. Das Holz ist FSC-zertifiziert und es wird eine umweltfreundliche Wärmedämmung (Steinwolle) verwendet. Das Gebäude erfüllt die Anforderungen des KfW Effizienzhaus 40+ (QNG-Ready).

### Preisausführung:

▪ Geschlossener Rohbau :	447 438 €
▪ Preis pro m <sup>2</sup> :	1 604 €
▪ Bodenplatte (Optional) :	55 800 €

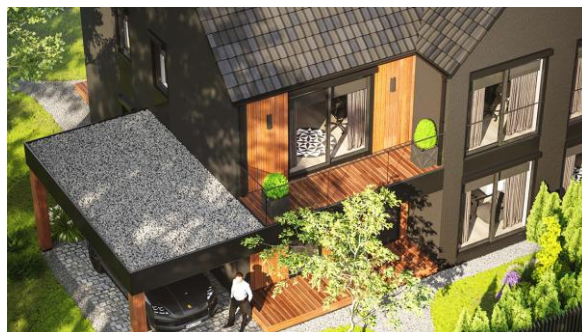
### Im Preis enthalten:

Herstellung und Montage von Wänden, Decken und Dachstrukturen , einschließlich der angrenzenden Knotenpunkte. Fenster mit el. Rollläden, Fassadenagewebe, Fassadenarmierung, Dekorputz Fassade oder Hinterlüftete Holzfassade, Dacheindeckung, Fallrohre, Regenrinne, Treppe, Haus-Eingangstür.

### Im Preis nicht enthalten:

Kran, Gerüst, Baustelleneinrichtung, Bauschuttentsorgung, Bodenplatte, Estrich, Elektrik, Heizung, Sanitär, Wasserleitungen, Innenausbau (Malerarbeiten, Bodenbelag Arbeiten, Sanitär).

## DOPPELHAUS 279 M<sup>2</sup> OBJEKTbeschreibung



### Objektbeschreibung:

2 Wohneinheiten:

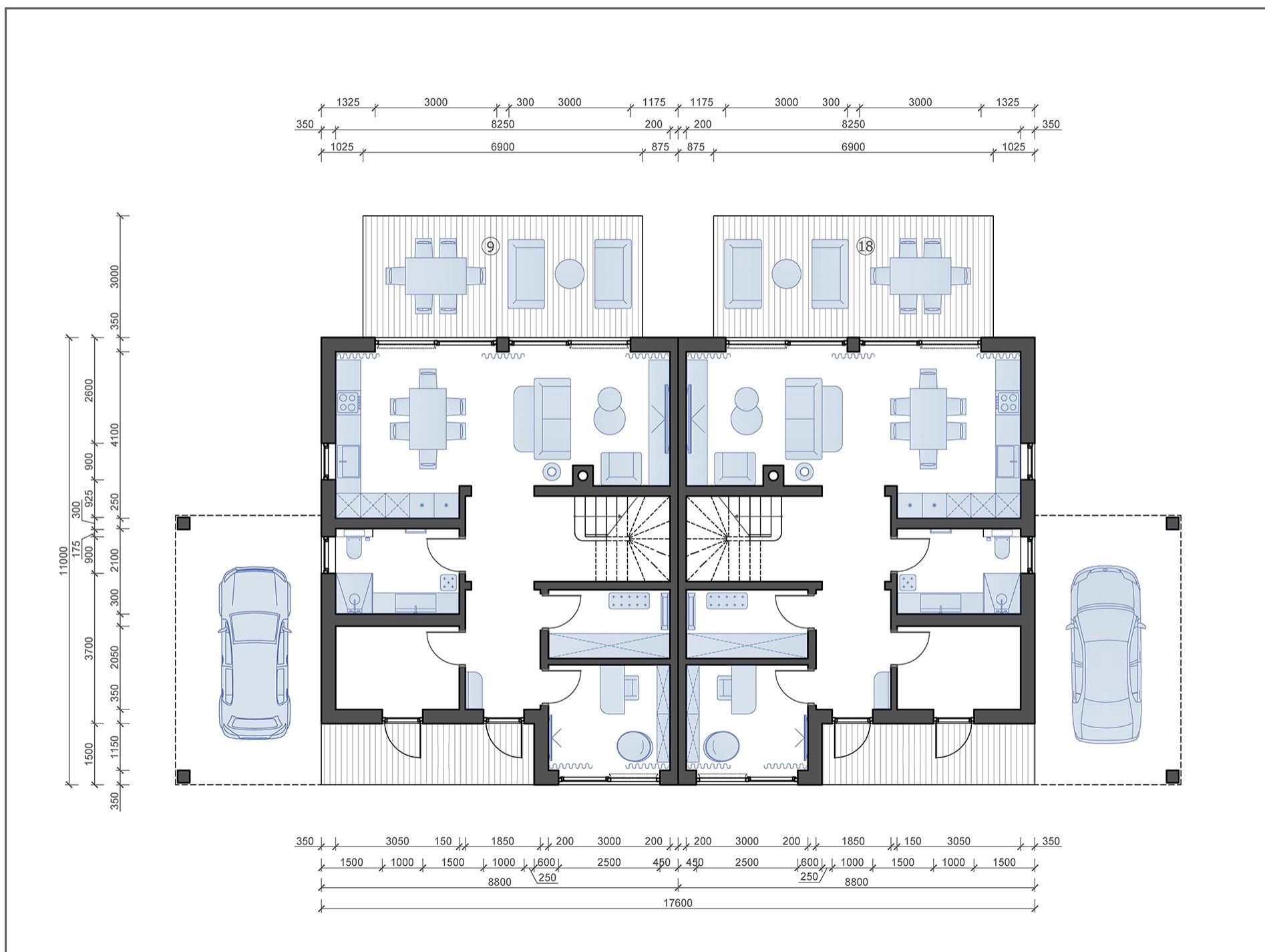
### Jeweilige Nutzfläche

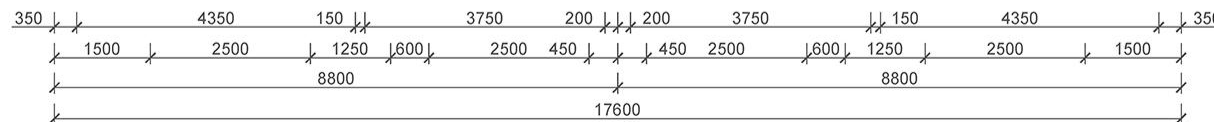
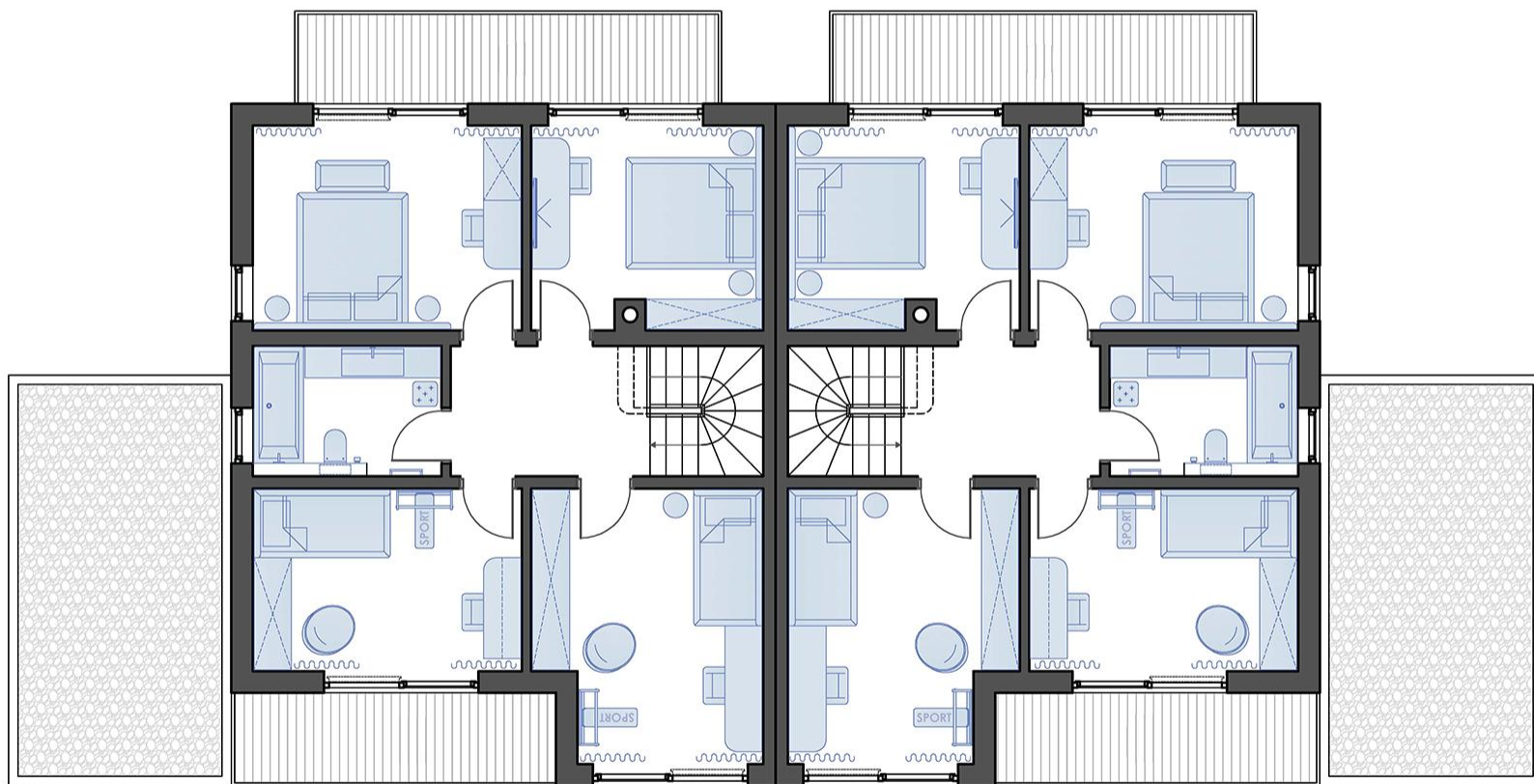
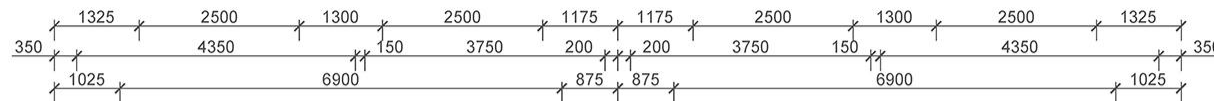
139,5 m<sup>2</sup>

▪ Schlafzimmer 1	14,4 m <sup>2</sup>
▪ Schlafzimmer 2	12,1 m <sup>2</sup>
▪ Schlafzimmer 3	12,8 m <sup>2</sup>
▪ Schlafzimmer 4	15,6 m <sup>2</sup>
▪ Badezimmer 1	6,4 m <sup>2</sup>
▪ Badezimmer 2	6,4 m <sup>2</sup>
▪ Wohn-/Essbereich	43,8 m <sup>2</sup>
▪ Ankleidezimmer	5,1 m <sup>2</sup>
▪ Büro	7,8 m <sup>2</sup>
▪ Terrasse (50%)	20,7 m <sup>2</sup>
▪ Veranda	7,9 m <sup>2</sup>
▪ Flur	12,0 m <sup>2</sup>



HOLZBAUWEISE





INEO



HOLZBAUWEISE

INEO



HOLZBAUWEISE

INEO



HOLZBAUWEISE



INEO



HOLZBAUWEISE

M 1:75 (A-3)

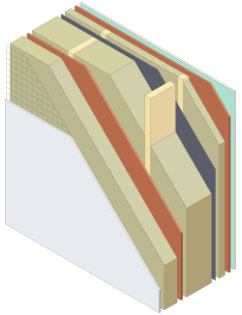


M 1:75 (A-3)

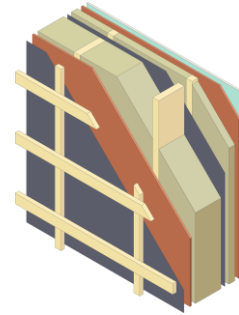


M 1:75 (A-3)

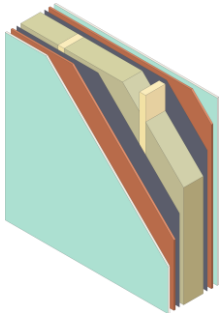




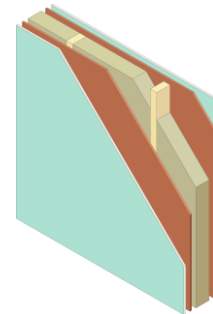
**Außenwand 337 mm**  
**(Fassadenputz)** – Mineraldämmung (290 mm), OSB 3, Konstruktionsholz, Gipskartonplatten, Mörtel-Fassadenputz, Fassadengewebe Glasfasernetz



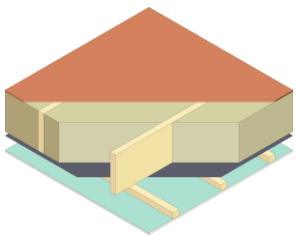
**Außenwand 337 mm**  
**(hinterlüftete Fassade)** – Mineraldämmung (245 mm), OSB 3, Konstruktionsholz, Gipskartonplatten, Super Defusionsmembran, Dampfsperre



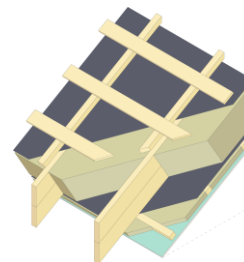
**Innenwand 244 mm**  
**(tragend)** – Mineraldämmung (195 mm), OSB 3, KVH Konstruktionsholz, Gipskartonplatten, Dampfsperre



**Innenwand 115 mm**  
**(nicht tragend)** – Mineraldämmung (70 mm), OSB 3, Konstruktionsholz, Gipskartonplatten



**Decke 310 mm**  
 Mineraldämmung (245 mm), OSB 3, Konstruktionsholz, Gipskartonplatten, Dampfsperre



**Satteldach 413 mm**  
 Mineraldämmung (335 mm), OSB 3, Konstruktionsholz, Gipskartonplatten, Super Defusionsmembran, Dampfsperre



## HOLZRAHMENBAUWEISE



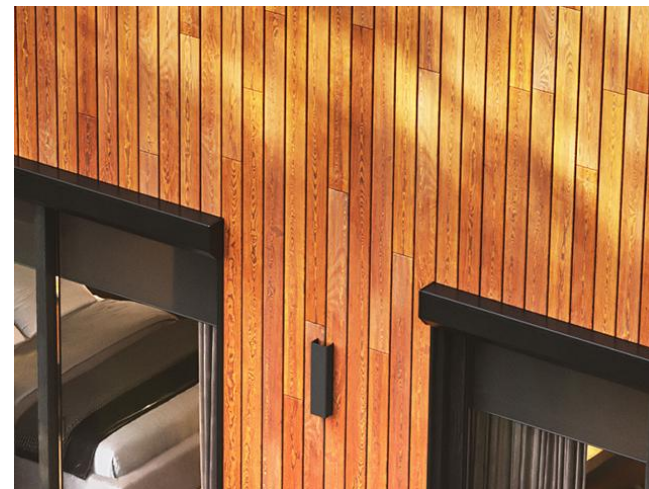
Ton Dachziegel,  
Entwässerungssystem  
(Fallrohre, Regenrinne)



Fassadendekorputz  
- Fassadenfarbe  
schwarz



Fenster  
Rehau Synego-Profil



Bepankungsmaterial  
- Latten/ Lamellen  
Hinterlüftete Fassade

# INECO

## HOLZBAUWEISE

Ineco GmbH

---

**Headquarters:**

Jahnplatz 6, 33602 Bielefeld

**Zweigniederlassung-Vertrieb:**

August-Bebel-Straße 71-73

33602 Bielefeld

Büro: +49 521 163 93 265

[www.ineco.construction](http://www.ineco.construction)

[info@ineco.construction](mailto:info@ineco.construction)



# HOLZBAUWEISE