

# INECO

## HOLZBAUWEISE

Ineco GmbH

---

Headquarters:

Jahnplatz 6, 33602 Bielefeld

Zweigniederlassung-Vertrieb:

August-Bebel-Straße 71-73

33602 Bielefeld

Büro: +49 521 163 93 265

[www.ineco.construction](http://www.ineco.construction)

[info@ineco.construction](mailto:info@ineco.construction)



# EINFAMILIENHAUS 234M<sup>2</sup>

## EINFAMILIENHAUS 234 M<sup>2</sup> PROJEKTPRÄSENTATION



Die Ineco GmbH bietet dieses Schlüsselfertigprojekt für ein zweigeschossiges Einfamilienhaus mit Pultdach an.

Es kommt die Holzrahmen-Paneel-Bautechnik zum Einsatz. Das Holz ist FSC-zertifiziert und es wird eine umweltfreundliche Wärmedämmung (Steinwolle) verwendet. Das Gebäude erfüllt die Anforderungen des KfW Effizienzhaus 40+ (QNG-Ready).

- Preis: € 606 970
- Preis pro m<sup>2</sup>: € 2 589
- Bodenplatte (Optional) € 46 880

### Im Preis enthalten:

Montage, Fenster und Eingangstür, Außenausbau (Fassade, Dach, Außenbeleuchtung), Terrasse, Markise über der Terrasse, Innenausbau (Maler, Bodenbelag, Fliesen), Innenbeleuchtung, Heizung und Warmwasserversorgung (Wärmepumpe und Fußbodenheizung), Sanitär- und Elektroinstallation.

### Im Preis nicht enthalten:

Vermesser, Erd- und Kanalarbeiten, Bodenplatte, Hausanschluss (Strom, Telekom, Wasser), Kran, Gerüst, Baustelleneinrichtung (Bauwasser/Baustrom).

## EINFAMILIENHAUS 234 M<sup>2</sup> PROJEKTPRÄSENTATION



### Objektbeschreibung:

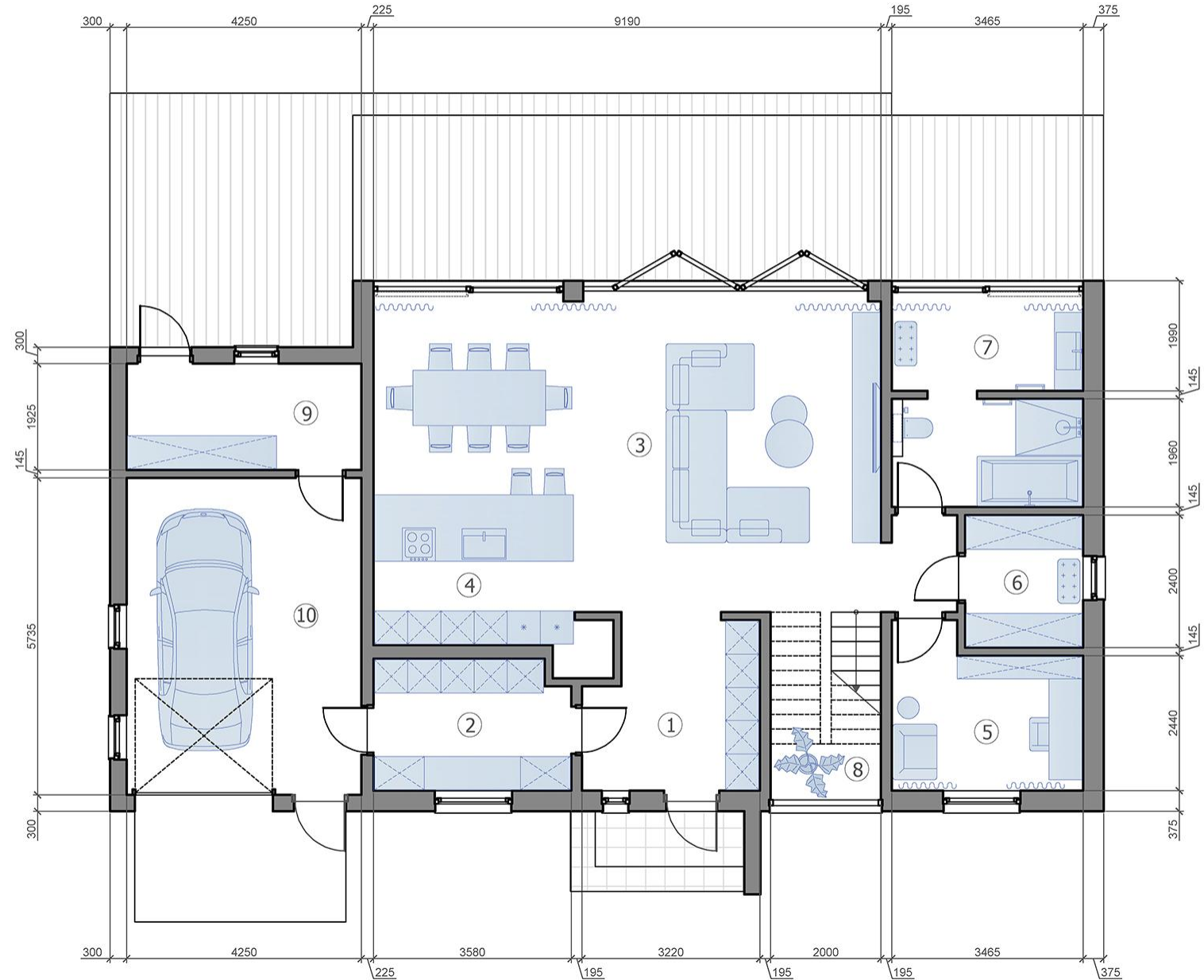
Zweigeschossiges, schlüsselfertiges Haus inkl. großer Terrasse. Außen - und Innenausbau, Heizung, Lüftung mit Wärmerückgewinnung, Innenbeleuchtung, Sanitär- und Elektroinstallation.

### Nutzfläche

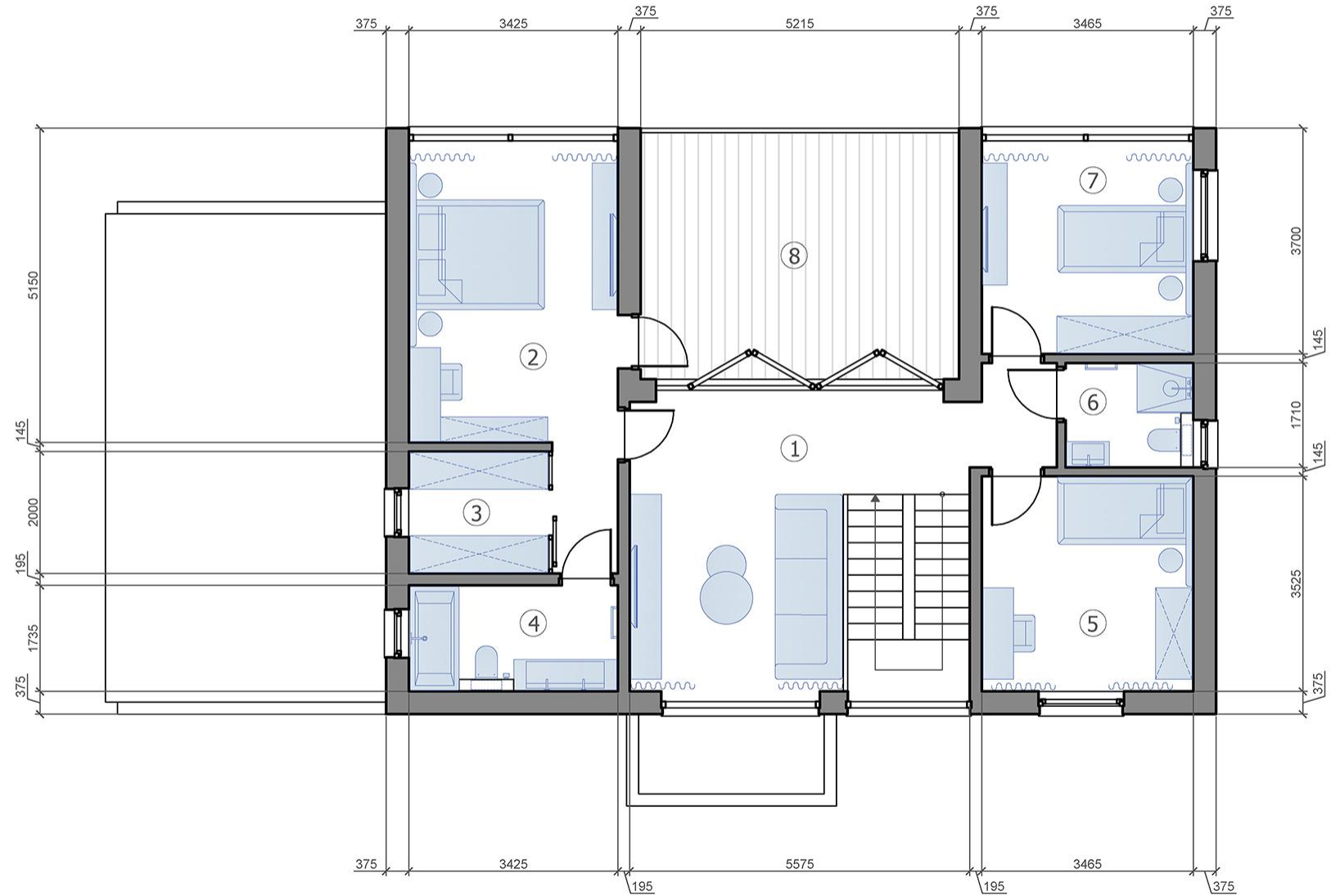
**234,4 m<sup>2</sup>**

▪ Schlafzimmer 1	18,70 m <sup>2</sup>
▪ Schlafzimmer 2	12,20 m <sup>2</sup>
▪ Schlafzimmer 3	11,70 m <sup>2</sup>
▪ Wohn-/Essbereich	58,70 m <sup>2</sup>
▪ Eingangsbereich	9,30 m <sup>2</sup>
▪ Badezimmer 1	12,80 m <sup>2</sup>
▪ Badezimmer 2	6,00 m <sup>2</sup>
▪ Badezimmer 3	3,60 m <sup>2</sup>
▪ Garderobe 1	8,30 m <sup>2</sup>
▪ Garderobe 2	4,4 m <sup>2</sup>
▪ Ankleidezimmer	3,30 m <sup>2</sup>
▪ Vorraum	8,20 m <sup>2</sup>
▪ Flur oben	22,90 m <sup>2</sup>
▪ Büro	9,30 m <sup>2</sup>
▪ Terrasse oben	21,8 m <sup>2</sup>
▪ Garage	24,40 m <sup>2</sup>

## Grundriss 1. M 1:75 (A-3)



## Grundriss 2. M 1:75 (A-3)



INEO



HOLZBAUWEISE

INEO



HOLZBAUWEISE

INEO



HOLZBAUWEISE



INEO



HOLZBAUWEISE

INEO



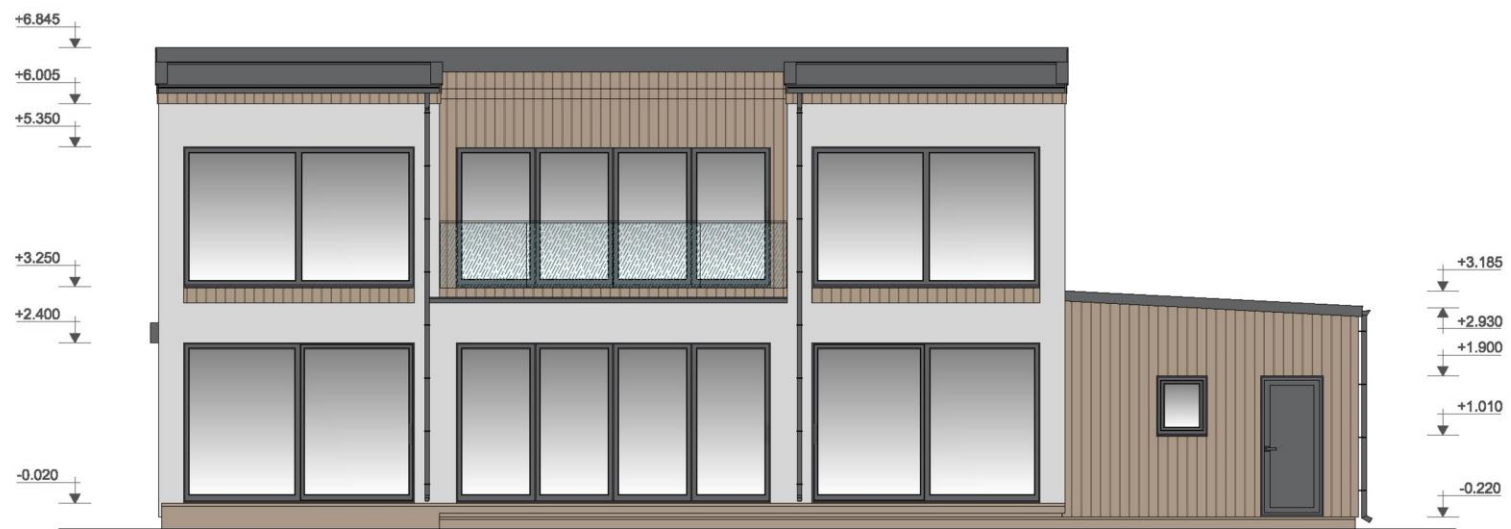
HOLZBAUWEISE

# INEO



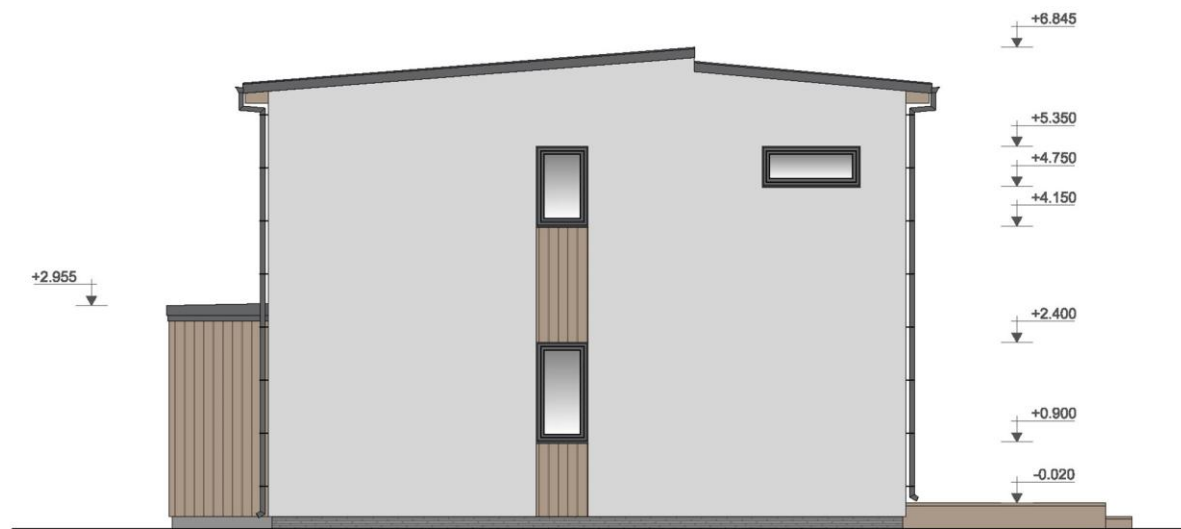
HOLZBAUWEISE

# INEO



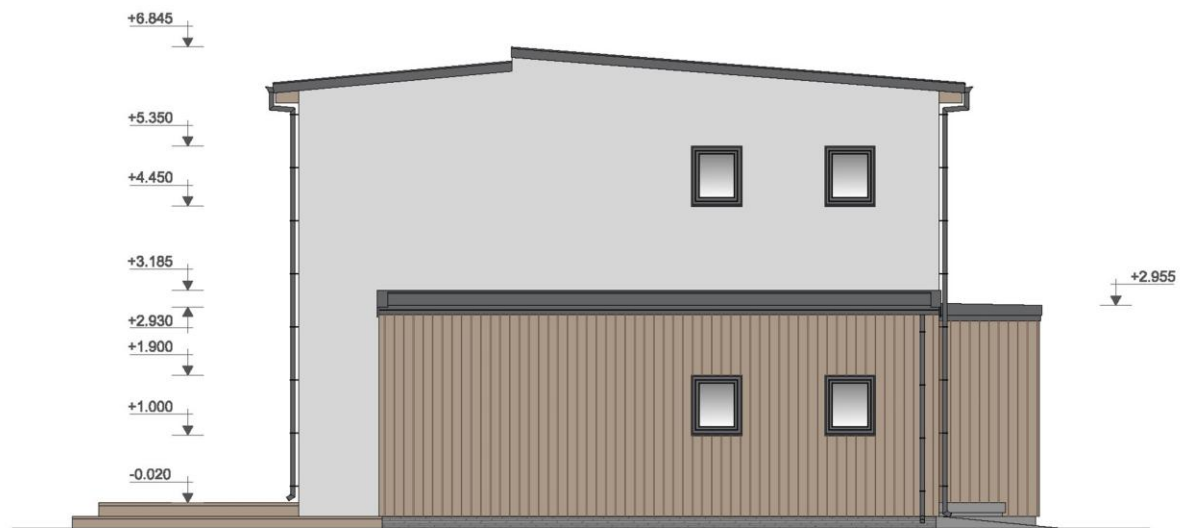
HOLZBAUWEISE

# INEO

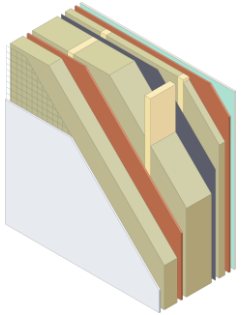


HOLZBAUWEISE

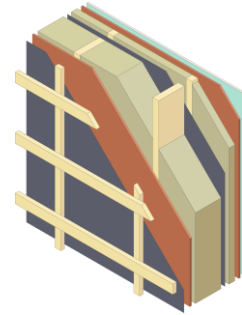
# INEOC



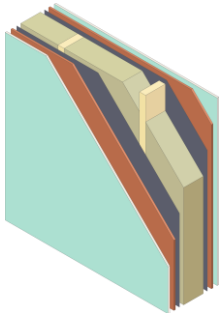
HOLZBAUWEISE



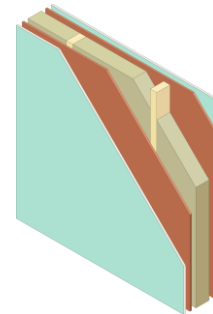
**Außenwand 337 mm**  
**(Fassadenputz)** – Mineraldämmung (290 mm), OSB 3,  
 Konstruktionsholz, Gipskartonplatten, Mörtel-  
 Fassadenputz, Fassadengewebe Glasfasernetz



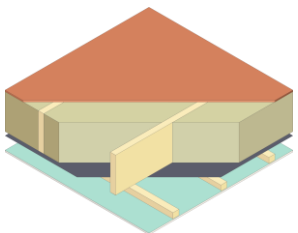
**Außenwand 337 mm**  
**(hinterlüftete Fassade)** – Mineraldämmung (245 mm), OSB  
 3, Konstruktionsholz, Gipskartonplatten, Super  
 Defusionsmembran, Dampfsperre



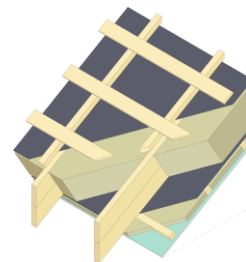
**Innenwand 244 mm**  
**(tragend)** – Mineraldämmung (195 mm), OSB 3,  
 Konstruktionsholz, Gipskartonplatten, Dampfsperre



**Innenwand 115 mm**  
**(nicht tragend)** – Mineraldämmung (70 mm), OSB 3,  
 Konstruktionsholz, Gipskartonplatten



**Decke 310 mm**  
 Mineraldämmung (245 mm), OSB 3,  
 Konstruktionsholz, Gipskartonplatten,  
 Dampfsperre



**Pulldach 413 mm**  
 Mineraldämmung (335 mm), OSB 3, Konstruktionsholz,  
 Gipskartonplatten, Super Defusionsmembran,  
 Dampfsperre



## HOLZRAHMENBAUWEISE



Ton Dachziegel,  
Entwässerungssystem  
(Fallrohre, Regenrinne)



Fassadendekorputz  
- Fassadenfarbe weiß



Fenster  
Rehau Synego-Profil



Beklankungsmaterial  
- Latten/ Lamellen  
Hinterlüftete Fassade



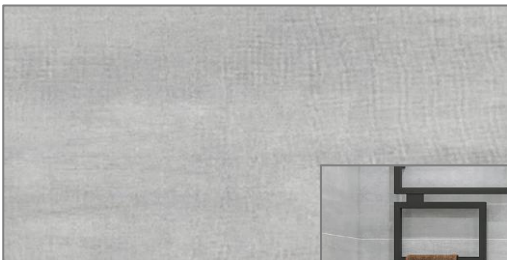


Innausbau mit  
verspachtelten  
Gipskartonplatten

Weiß verspachtelte und  
gestrichene Wände und  
Decken



Feuchtigkeitsresistente  
Vinyl-Laminatböden



Wand - Bodenfliesen 1

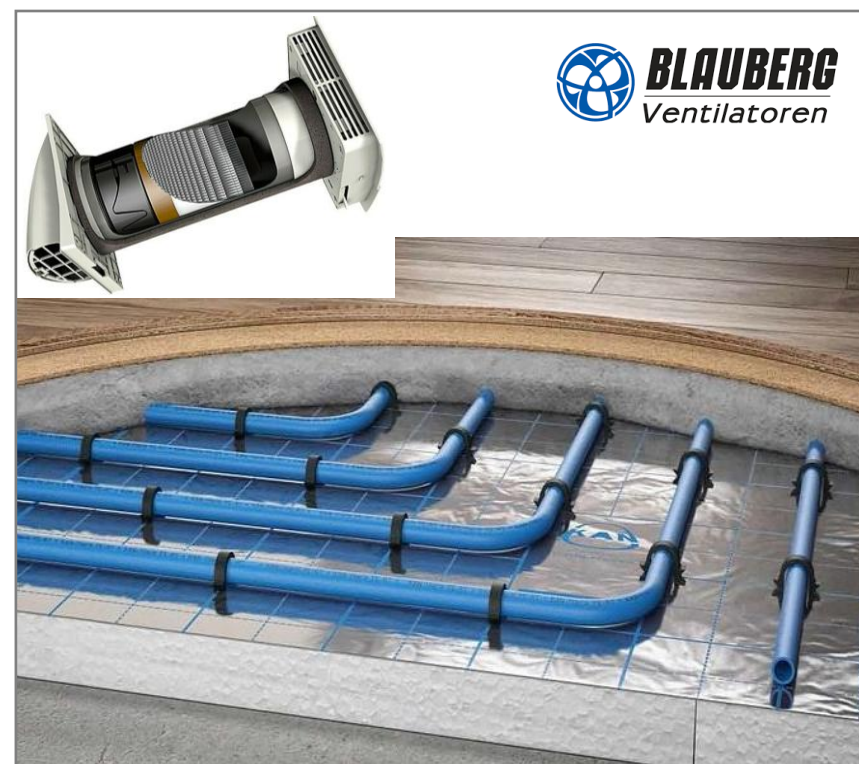


Wand - Bodenfliesen 2

## HEIZUNG UND LÜFTUNG



Wärmepumpen-Komplettset



Fußbodenheizung, Lüftung mit  
Wärmerückgewinnung

# INEO

## SANITÄRTECHNIK





VASMAR



VASMAR



VASMAR



Schneider  
Electric

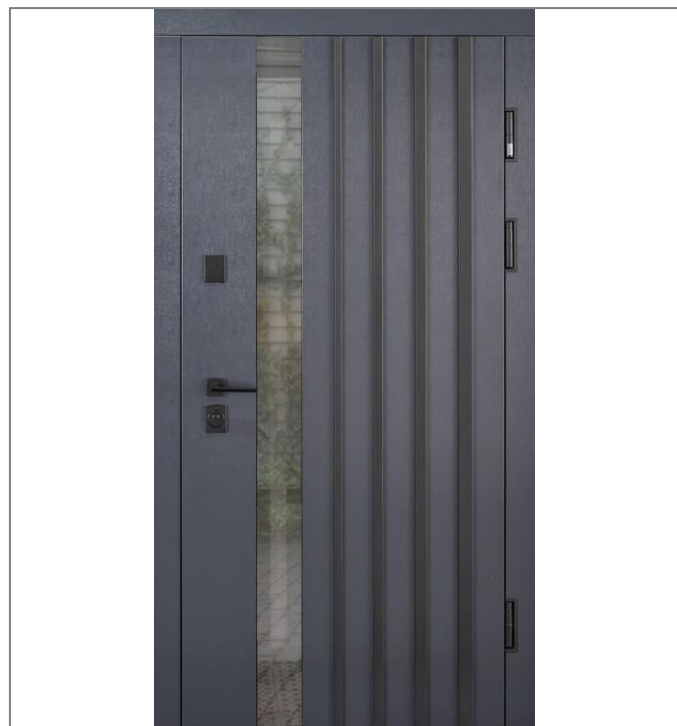


Schneider  
Electric



Schneider  
Electric

## TÜREN



Hauseingangstür



Innentüren

# INECO

## HOLZBAUWEISE

Ineco GmbH

---

Headquarters:

Jahnplatz 6, 33602 Bielefeld

Zweigniederlassung-Vertrieb:

August-Bebel-Straße 71-73

33602 Bielefeld

Büro: +49 521 163 93 265

[www.ineco.construction](http://www.ineco.construction)

[info@ineco.construction](mailto:info@ineco.construction)



# HOLZBAUWEISE