

INECO

HOLZBAUWEISE

Ineco GmbH

Headquarters:

Jahnplatz 6, 33602 Bielefeld

Zweigniederlassung-Vertrieb:

August-Bebel-Straße 71-73

33602 Bielefeld

Büro: +49 521 163 93 265

www.ineco.construction

info@ineco.construction



REIHENHAUS 228 M²

MEHRFAMILIENHAUS 228 M² PROJEKTPRÄSENTATION



Die Ineco GmbH bietet dieses Rohbauprojekt für ein eingeschossiges Reihenhaus mit 3 Wohneinheiten an.

Es kommt die Holzrahmen-Paneel-Bautechnik zum Einsatz. Das Holz ist FSC-zertifiziert und es wird eine umweltfreundliche Wärmedämmung (Steinwolle) verwendet. Das Gebäude erfüllt die Anforderungen des KfW Effizienzhaus 40+ (QNG-Ready).

Objektbeschreibung:

3 Wohneinheiten:

Jeweilige Nutzfläche	75,8 m ²
▪ Schlafzimmer 1	13,6 m ²
▪ Schlafzimmer 2	13,6 m ²
▪ 1 Wohn-/Essbereich	29,1 m ²
▪ 1 Badezimmer	4,2 m ²
▪ 1 Abstellraum	4,4 m ²
▪ 1 Flur	3,9 m ²
▪ 1 Terrasse (50%)	5,4 m ²
▪ 1 Veranda (50%)	1,6 m ²

MEHRFAMILIENHAUS 228 M² PREIS AUSFÜHRUNG



Preis ausführung:

- Geschlossener Rohbau : € 325 251
- Preis pro m² : € 1 427
- Bodenplatte (Optional) : € 45 600

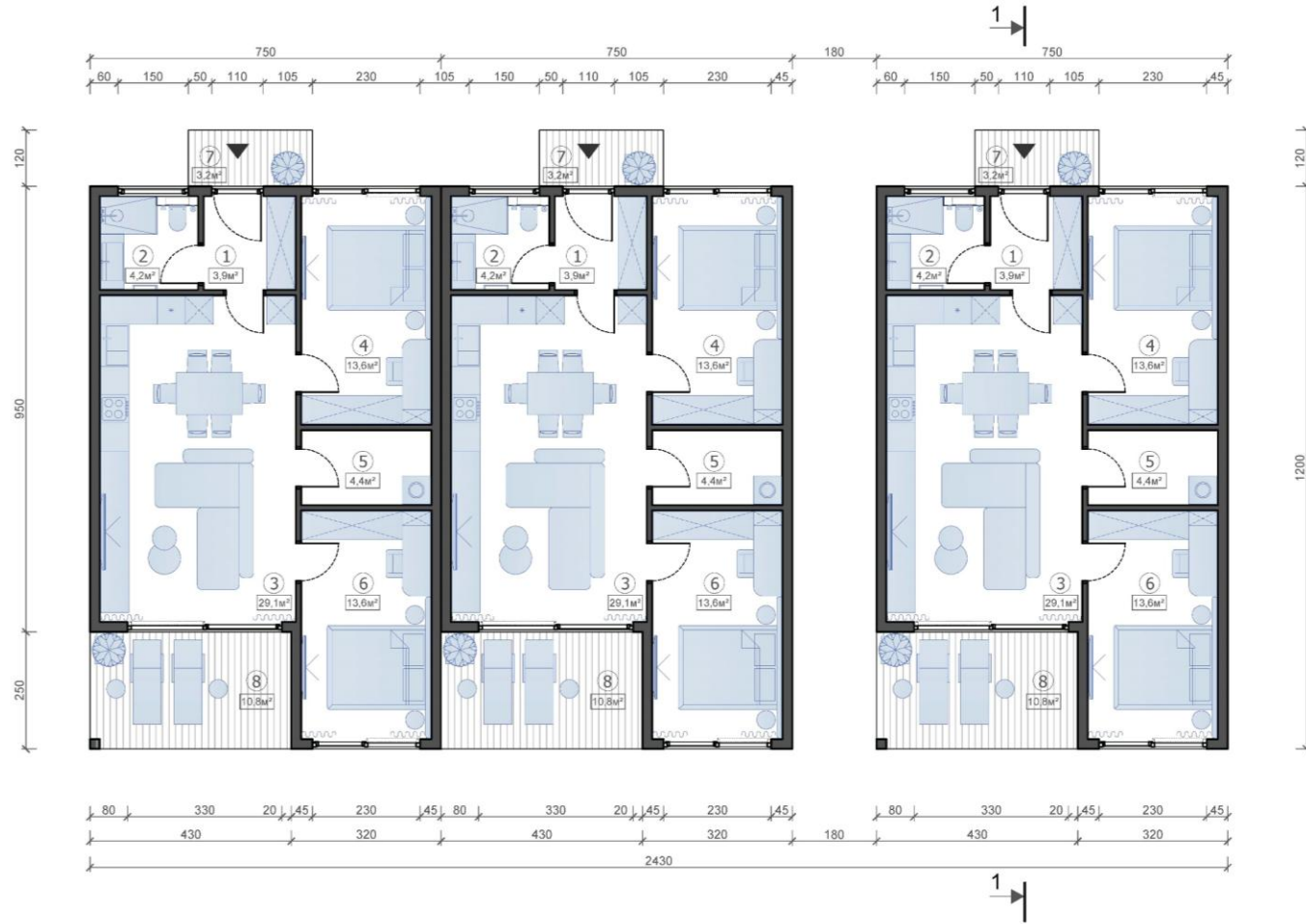
Im Preis enthalten:

Herstellung und Montage von Wänden, Decken und Dachstrukturen , einschließlich der angrenzenden Knotenpunkte. Fenster mit el. Rollläden, Fassadenagewebe, Fassadenarmierung, Dekorputz Fassade oder Hinterlüftete Holzassade, Dacheindeckung, Fallrohre, Regenrinne, Treppe, Haus- Eingangstür.

Im Preis nicht enthalten:

Kran, Gerüst, Baustelleneinrichtung, Bauschuttentsorgung, Bodenplatte, Estrich, Elektrik, Heizung, Sanitär, Wasserleitungen, Innenausbau (Malerarbeiten, Bodenbelag Arbeiten, Sanitär).

Es besteht die Möglichkeit der Innenausstattung (schlüsselfertig).



Hausaufteilung. M 1:100 (A-3)

Erläuterung der Prämissen

Nº	Raumname	Quadrat, m ²
1	Flur	3,9
2	WC	4,2
3	Essen/Wohnen	29,1
4	Zimmer 1	13,6
5	Abstell	4,4
6	Zimmer 2	13,6
7	Veranda 50%	1,6
8	Terrasse 50%	5,4
Gesamtfläche		75,8

INEO



HOLZBAUWEISE

INEO



HOLZBAUWEISE

INEO



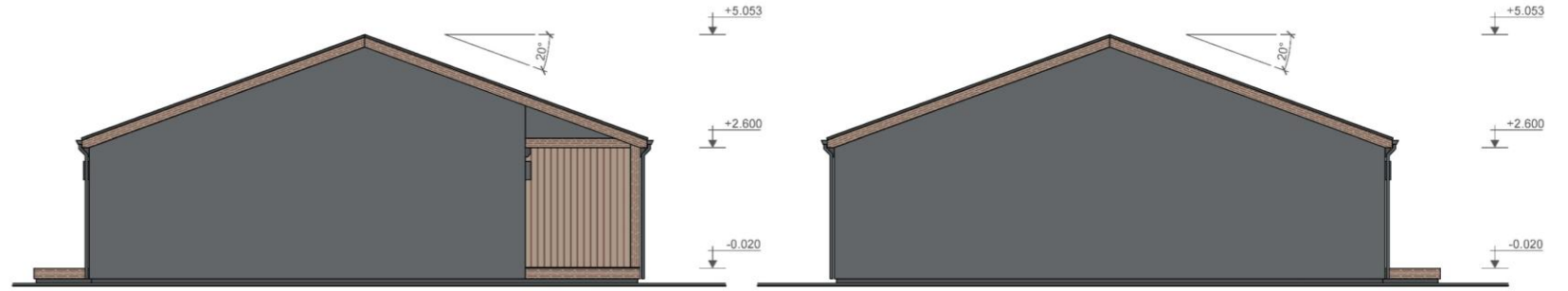
HOLZBAUWEISE

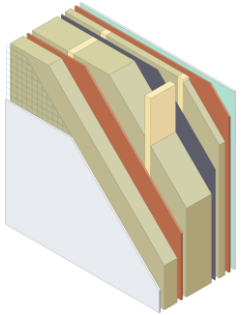
INEO



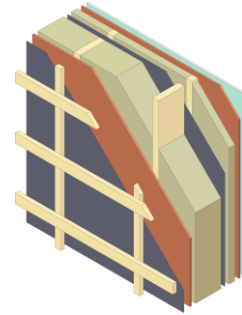
HOLZBAUWEISE

Fassaden. M 1:100 (A-3)

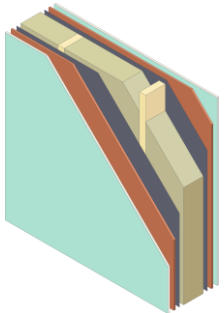




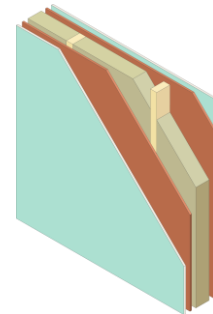
Außenwand 337 mm
(Fassadenputz) – Mineraldämmung (290 mm), OSB 3, Konstruktionsholz, Gipskartonplatten, Mörtel-Fassadenputz, Fassadengewebe Glasfasernetz



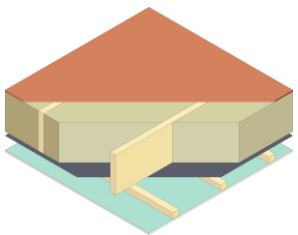
Außenwand 337 mm
(hinterlüftete Fassade) – Mineraldämmung (245 mm), OSB 3, Konstruktionsholz, Gipskartonplatten, Super Defusionsmembran, Dampfsperre



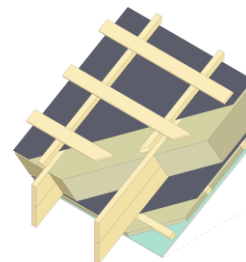
Innenwand 244 mm
(tragend) – Mineraldämmung (195 mm), OSB 3, KVH Konstruktionsholz, Gipskartonplatten, Dampfsperre



Innenwand 115 mm
(nicht tragend) – Mineraldämmung (70 mm), OSB 3, Konstruktionsholz, Gipskartonplatten



Decke 310 mm
 Mineraldämmung (245 mm), OSB 3, Konstruktionsholz, Gipskartonplatten, Dampfsperre



Satteldach 413 mm
 Mineraldämmung (335 mm), OSB 3, Konstruktionsholz, Gipskartonplatten, Super Defusionsmembran, Dampfsperre



HOLZRAHMENBAUWEISE



Ton Dachziegel,
Entwässerungssystem
(Fallrohre, Regenrinne)



Fassadendekorputz
- Fassadenfarbe
schwarz



Fenster
Rehau Synego-Profil



Bepankungsmaterial
- Latten/ Lamellen
Hinterlüftete Fassade



Ineco GmbH

Headquarters:

Jahnplatz 6, 33602 Bielefeld

Zweigniederlassung-Vertrieb:

August-Bebel-Straße 71-73
33602 Bielefeld

Büro: +49 521 163 93 265

www.ineco.construction
info@ineco.construction



HOLZBAUWEISE