

# INECO

## HOLZBAUWEISE

Ineco GmbH

---

Headquarters:

Jahnplatz 6, 33602 Bielefeld

Zweigniederlassung-Vertrieb:

August-Bebel-Straße 71-73

33602 Bielefeld

Büro: +49 521 163 93 265

[www.ineco.construction](http://www.ineco.construction)

[info@ineco.construction](mailto:info@ineco.construction)



REIHENHAUS 218 M<sup>2</sup>

## REIHENHAUS 218,2 M<sup>2</sup> PROJEKTPRÄSENTATION



Die Ineco GmbH bietet dieses Rohbauprojekt für ein eingeschossiges Reihenhaus mit 4 Wohneinheiten an.

Es kommt die Holzrahmen-Paneel-Bautechnik zum Einsatz. Das Holz ist FSC-zertifiziert und es wird eine umweltfreundliche Wärmedämmung (Steinwolle) verwendet. Das Gebäude erfüllt die Anforderungen des KfW Effizienzhaus 40+ (QNG-Ready).

**Objektbeschreibung:** 4 Wohneinheiten

**Jeweilige Nutzfläche** 54,55 m<sup>2</sup>

- 1 Schlafzimmer 10,70 m<sup>2</sup>
- 1 Wohn-/Essbereich 25,80 m<sup>2</sup>
- 1 Badezimmer 8,30 m<sup>2</sup>
- 1 Terrasse (50%) (19,5 m<sup>2</sup>) 9,5 m<sup>2</sup>

## REIHENHAUS 218,2 M<sup>2</sup> PREIS AUSFÜHRUNG



### Preis ausführung:

- Geschlossener Rohbau : € 339 122
- Preis pro m<sup>2</sup> : € 1 554
- Bodenplatte (Optional) : € 43 640

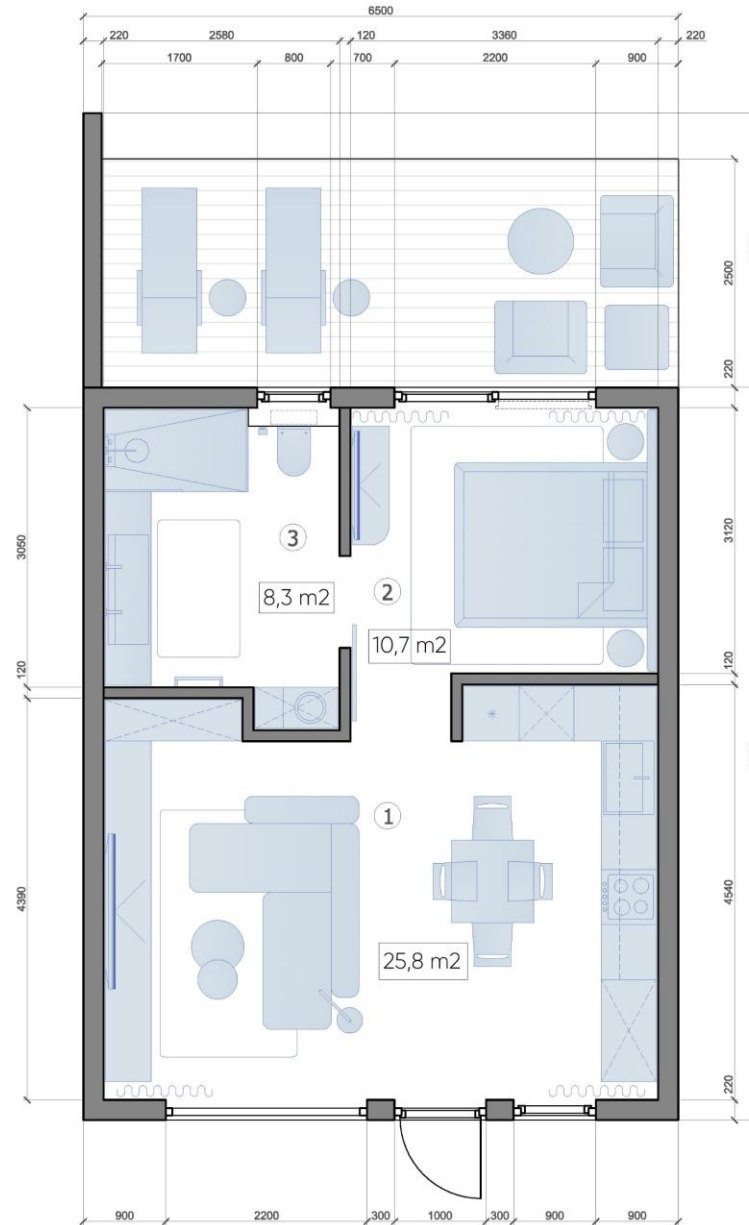
### Im Preis enthalten:

Herstellung und Montage von Wänden, Decken und Dachstrukturen , einschließlich der angrenzenden Knotenpunkte. Fenster mit el. Rollläden, Fassadenagewebe, Fassadenarmierung, Dekorputz Fassade oder Hinterlüftete Holzfassade, Dacheindeckung, Fallrohre, Regenrinne, Treppe, Haus-Eingangstür.

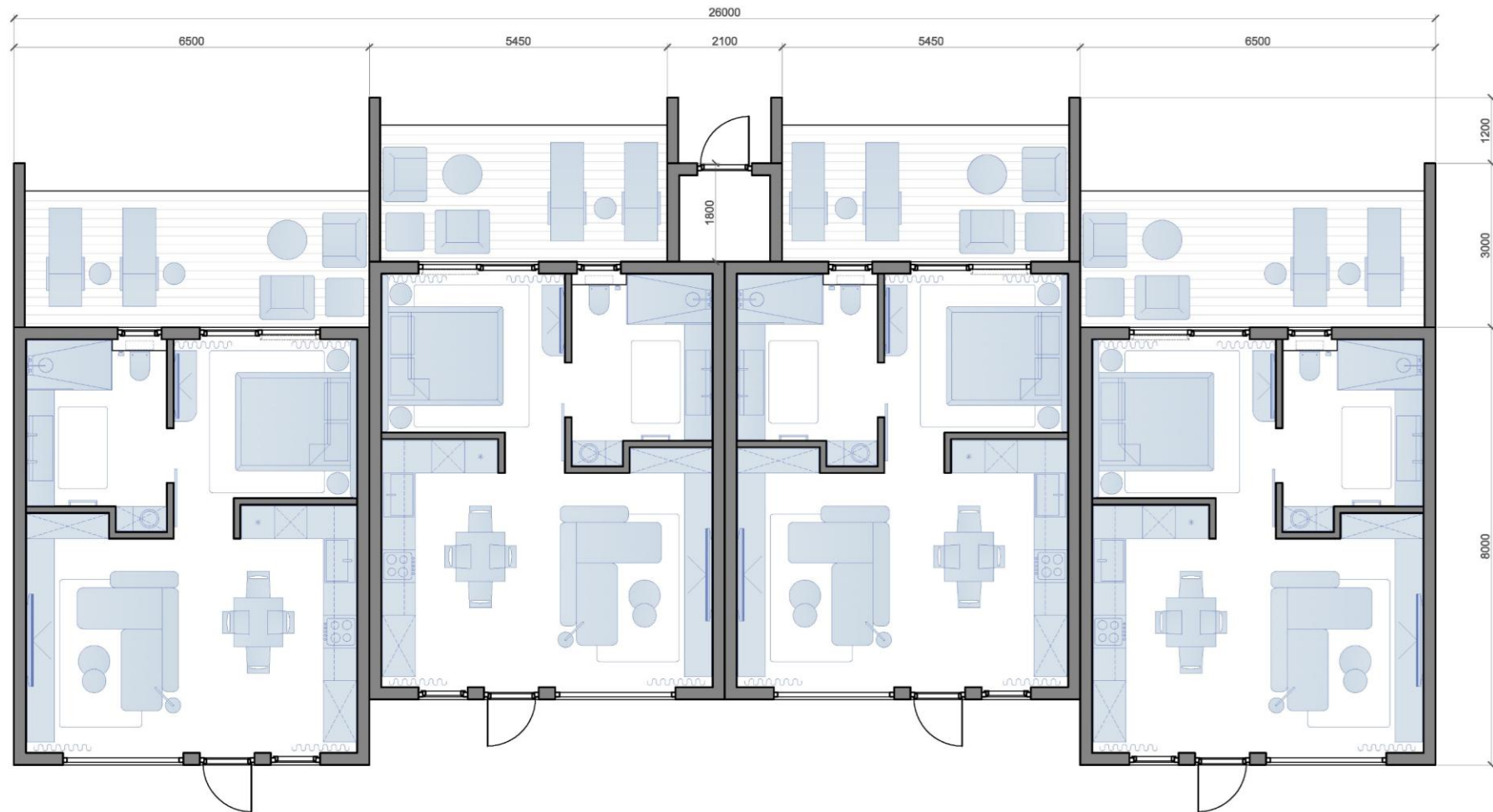
### Im Preis nicht enthalten:

Kran, Gerüst, Baustelleneinrichtung, Bauschuttentsorgung, Bodenplatte, Estrich, Elektrik, Heizung, Sanitär, Wasserleitungen, Innenausbau (Malerarbeiten, Bodenbelag Arbeiten, Sanitär).

Es besteht die Möglichkeit der Innenausstattung (schlüsselfertig).



# INEO



HOLZBAUWEISE

INEO



HOLZBAUWEISE

INEO



HOLZBAUWEISE

INEO



HOLZBAUWEISE



INEO



HOLZBAUWEISE

# INEO



HOLZBAUWEISE

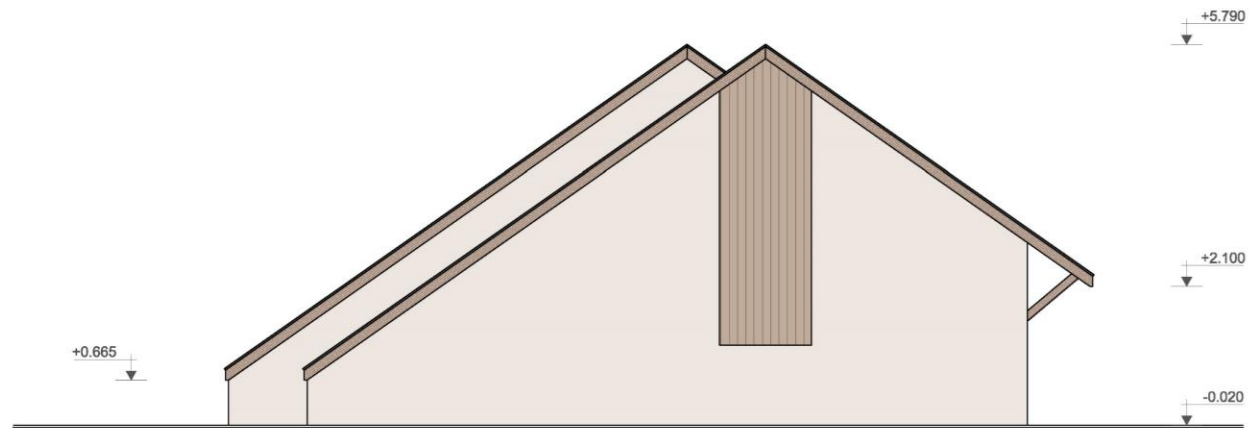
# INEO

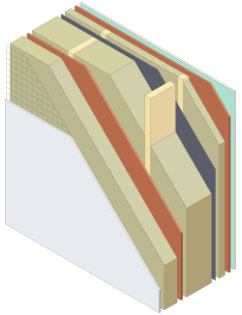
HOLZBAUWEISE



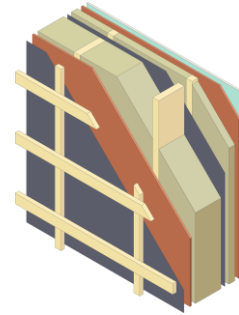
# INEO

HOLZBAUWEISE

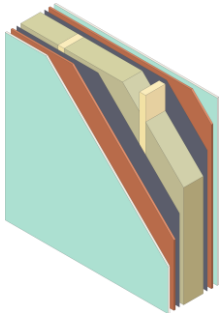




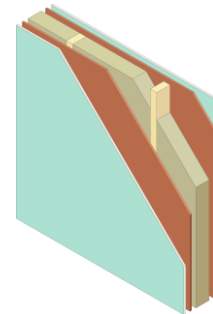
**Außenwand 337 mm**  
**(Fassadenputz)** – Mineraldämmung (290 mm), OSB 3, Konstruktionsholz, Gipskartonplatten, Mörtel-Fassadenputz, Fassadengewebe Glasfasernetz



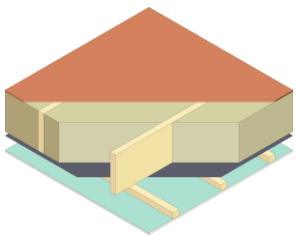
**Außenwand 337 mm**  
**(hinterlüftete Fassade)** – Mineraldämmung (245 mm), OSB 3, Konstruktionsholz, Gipskartonplatten, Super Defusionsmembran, Dampfsperre



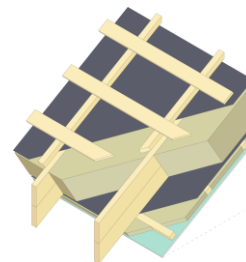
**Innenwand 244 mm**  
**(tragend)** – Mineraldämmung (195 mm), OSB 3, KVH Konstruktionsholz, Gipskartonplatten, Dampfsperre



**Innenwand 115 mm**  
**(nicht tragend)** – Mineraldämmung (70 mm), OSB 3, Konstruktionsholz, Gipskartonplatten



**Decke 310 mm**  
 Mineraldämmung (245 mm), OSB 3, Konstruktionsholz, Gipskartonplatten, Dampfsperre



**Satteldach 413 mm**  
 Mineraldämmung (335 mm), OSB 3, Konstruktionsholz, Gipskartonplatten, Super Defusionsmembran, Dampfsperre



## HOLZRAHMENBAUWEISE



Dach - Falzmetall,  
Entwässerungssystem  
(Fallrohre, Regenrinne)



Fassadendekorputz  
- Fassadenfarbe weiß



Fenster  
Rehau Synego-Profil



Bepankungsmaterial  
- Latten/ Lamellen  
Hinterlüftete Fassade

# INEO

## HOLZBAUWEISE

Ineco GmbH

---

Headquarters:

Jahnplatz 6, 33602 Bielefeld

Zweigniederlassung-Vertrieb:

August-Bebel-Straße 71-73

33602 Bielefeld

Büro: +49 521 163 93 265

[www.ineco.construction](http://www.ineco.construction)

[info@ineco.construction](mailto:info@ineco.construction)



# HOLZBAUWEISE

---