

# INECO

## HOLZBAUWEISE

Ineco GmbH

---

Headquarters:

Jahnplatz 6, 33602 Bielefeld

Zweigniederlassung-Vertrieb:

August-Bebel-Straße 71-73

33602 Bielefeld

Büro: +49 521 163 93 265

[www.ineco.construction](http://www.ineco.construction)

[info@ineco.construction](mailto:info@ineco.construction)



# BUNGALOW DUPLEX 175 M<sup>2</sup>

## BUNGALOW DUPLEX 175 M<sup>2</sup> PROJEKTPRÄSENTATION



Die Ineco GmbH bietet dieses Rohbauprojekt für einen Bungalow Duplex an.

Es kommt die Holzrahmen-Paneel-Bautechnik zum Einsatz. Das Holz ist FSC-zertifiziert und es wird eine umweltfreundliche Wärmedämmung (Steinwolle) verwendet. Das Gebäude erfüllt die Anforderungen des KfW Effizienzhaus 40+ (QNG-Ready).

### Preisausführung:

- |                              |           |
|------------------------------|-----------|
| ▪ Geschlossener Rohbau :     | 308 927 € |
| ▪ Preis pro m <sup>2</sup> : | 1765 €    |
| ▪ Bodenplatte (Optional) :   | 35 000 €  |

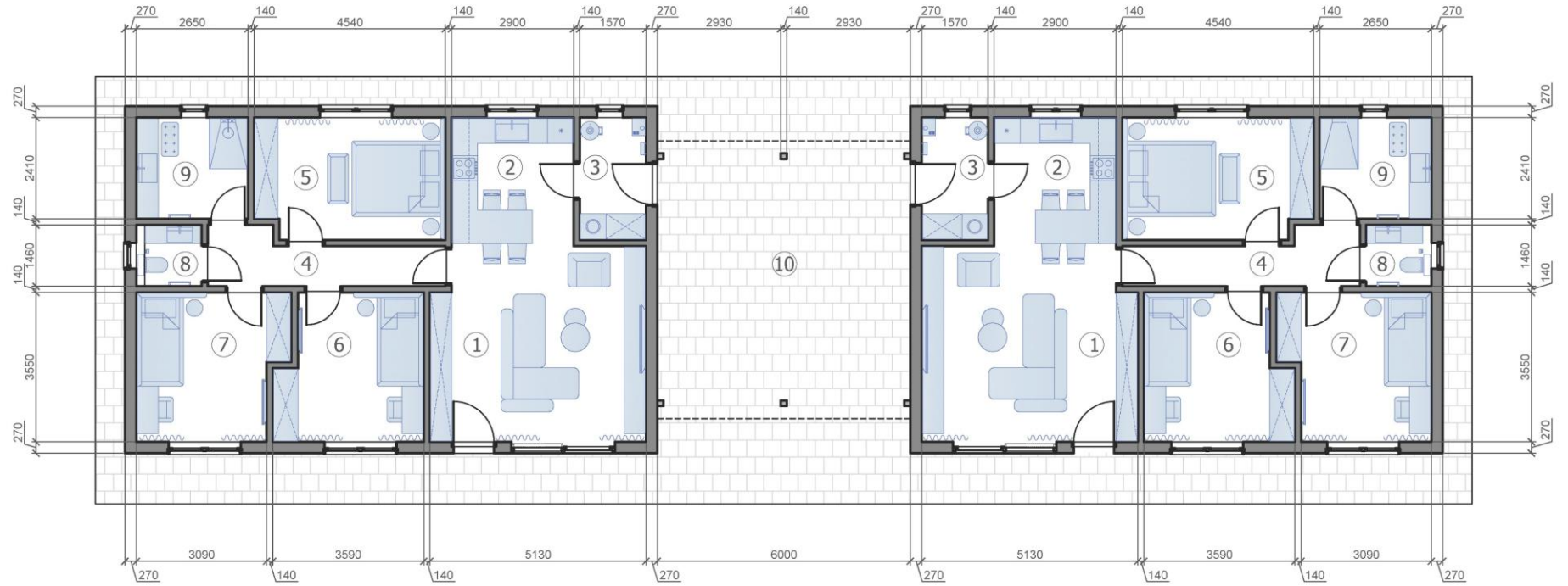
### Im Preis enthalten:

Herstellung und Montage von Wänden, Decken und Dachstrukturen , einschließlich der angrenzenden Knotenpunkte. Fenster mit el. Rollläden, Fassadenagewebe, Fassadenarmierung, Dekorputz Fassade oder Hinterlüftete Holzfassade, Dacheindeckung, Fallrohre, Regenrinne, Treppe, Haus-Eingangstür.

### Im Preis nicht enthalten:

Kran, Gerüst, Baustelleneinrichtung, Bauschuttentsorgung, Bodenplatte, Estrich, Elektrik, Heizung, Sanitär, Wasserleitungen, Innenausbau (Malerarbeiten, Bodenbelag Arbeiten, Sanitär).

## Grundriss. M 1:100 (A-3)



### ZIMMER LAYOUT

Nº	Zimmername	Fläche, m2	Nº	Zimmername	Fläche, m2
1	Wohnzimmer	23,3	8	Badezimmer	2,3
2	Küche	8,8	9	Duschraum	6,4
3	Heizungsraum	4,6			
4	Korridor	6,2		Gesamtfläche	88,2
5	Schlafzimmer	12,9			
6	Schlafzimmer	11,7	10	Autoabstellplatz	39,6
7	Schlafzimmer	12,0			

INEO



HOLZBAUWEISE

INEOC



HOLZBAUWEISE

INEO



HOLZBAUWEISE

INEO



HOLZBAUWEISE

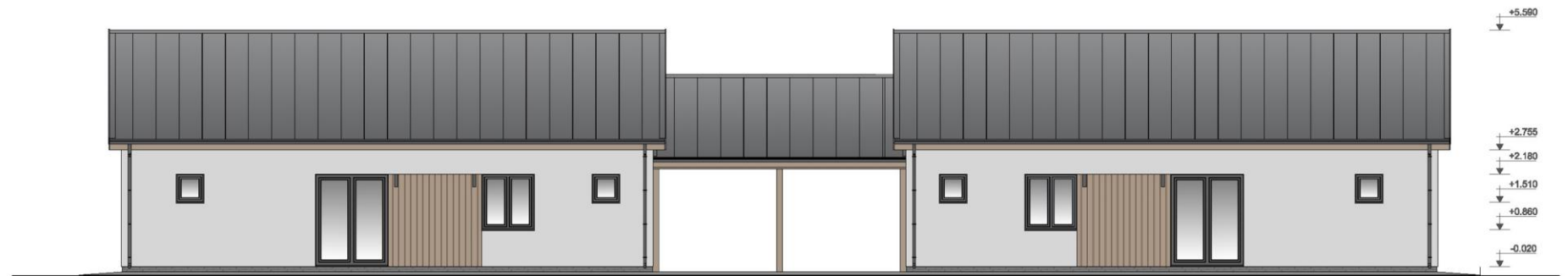
# INEO



HOLZBAUWEISE



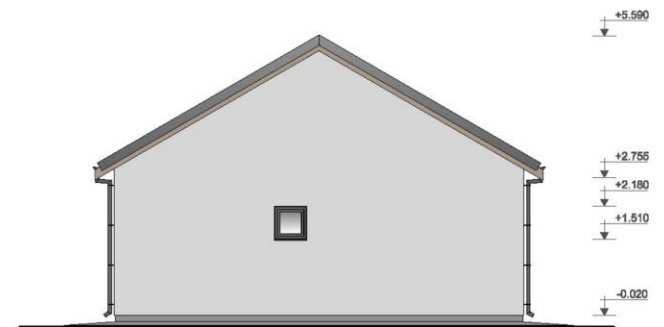
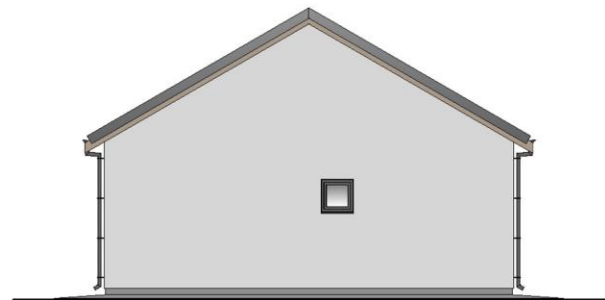
# INEO

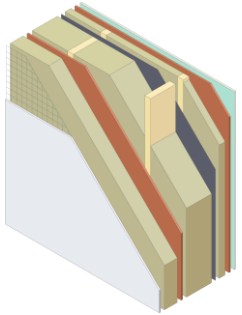


HOLZBAUWEISE

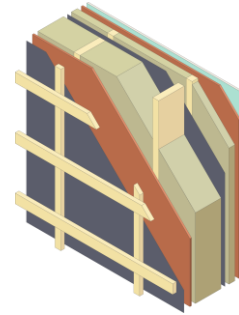
# INEO

HOLZBAUWEISE

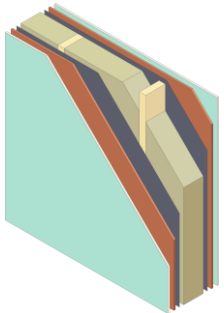




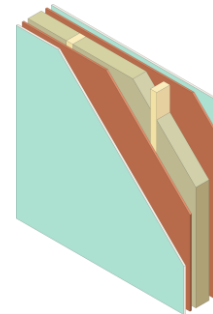
**Außenwand 337 mm**  
**(Fassadenputz)** – Mineraldämmung (290 mm), OSB 3, Konstruktionsholz, Gipskartonplatten, Mörtel-Fassadenputz, Fassadengewebe Glasfasernetz



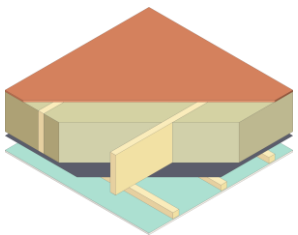
**Außenwand 337 mm**  
**(hinterlüftete Fassade)** – Mineraldämmung (245 mm), OSB 3, Konstruktionsholz, Gipskartonplatten, Super Defusionsmembran, Dampfsperre



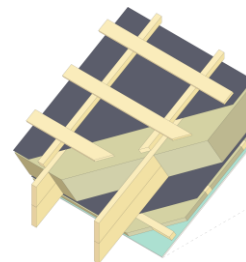
**Innenwand 244 mm**  
**(tragend)** – Mineraldämmung (195 mm), OSB 3, KVH Konstruktionsholz, Gipskartonplatten, Dampfsperre



**Innenwand 115 mm**  
**(nicht tragend)** – Mineraldämmung (70 mm), OSB 3, Konstruktionsholz, Gipskartonplatten



**Decke 310 mm**  
 Mineraldämmung (245 mm), OSB 3, Konstruktionsholz, Gipskartonplatten, Dampfsperre



**Satteldach 413 mm**  
 Mineraldämmung (335 mm), OSB 3, Konstruktionsholz, Gipskartonplatten, Super Defusionsmembran, Dampfsperre



## HOLZRAHMENBAUWEISE



Dach - Falzmetall,  
Entwässerungssystem  
(Fallrohre, Regenrinne)



Fassadendekorputz  
- Fassadenfarbe weiß



Fenster  
Rehau Synego-Profil



Bepankungsmaterial  
- Latten/ Lamellen  
Hinterlüftete Fassade

# INECO

## HOLZBAUWEISE

Ineco GmbH

---

Headquarters:

Jahnplatz 6, 33602 Bielefeld

Zweigniederlassung-Vertrieb:

August-Bebel-Straße 71-73

33602 Bielefeld

Büro: +49 521 163 93 265

[www.ineco.construction](http://www.ineco.construction)

[info@ineco.construction](mailto:info@ineco.construction)



# HOLZBAUWEISE