

INECO

HOLZBAUWEISE

Ineco GmbH

Headquarters:

Jahnplatz 6, 33602 Bielefeld

Zweigniederlassung-Vertrieb:

August-Bebel-Straße 71-73

33602 Bielefeld

Büro: +49 521 163 93 265

www.ineco.construction

info@ineco.construction



MEHRFAMILIENHAUS 1082 M²

MEHRFAMILIENHAUS 1082,2 M² PROJEKTPRÄSENTATION



Die Ineco GmbH bietet dieses Rohbauprojekt für ein dreigeschossiges Mehrfamilienhaus an.

Es kommt die Holzrahmen-Paneel-Bautechnik zum Einsatz. Das Holz ist FSC-zertifiziert und es wird eine umweltfreundliche Wärmedämmung (Steinwolle) verwendet. Das Gebäude erfüllt die Anforderungen des **KfW Effizienzhaus 40+** (QNG-Ready).

Preisausführung:

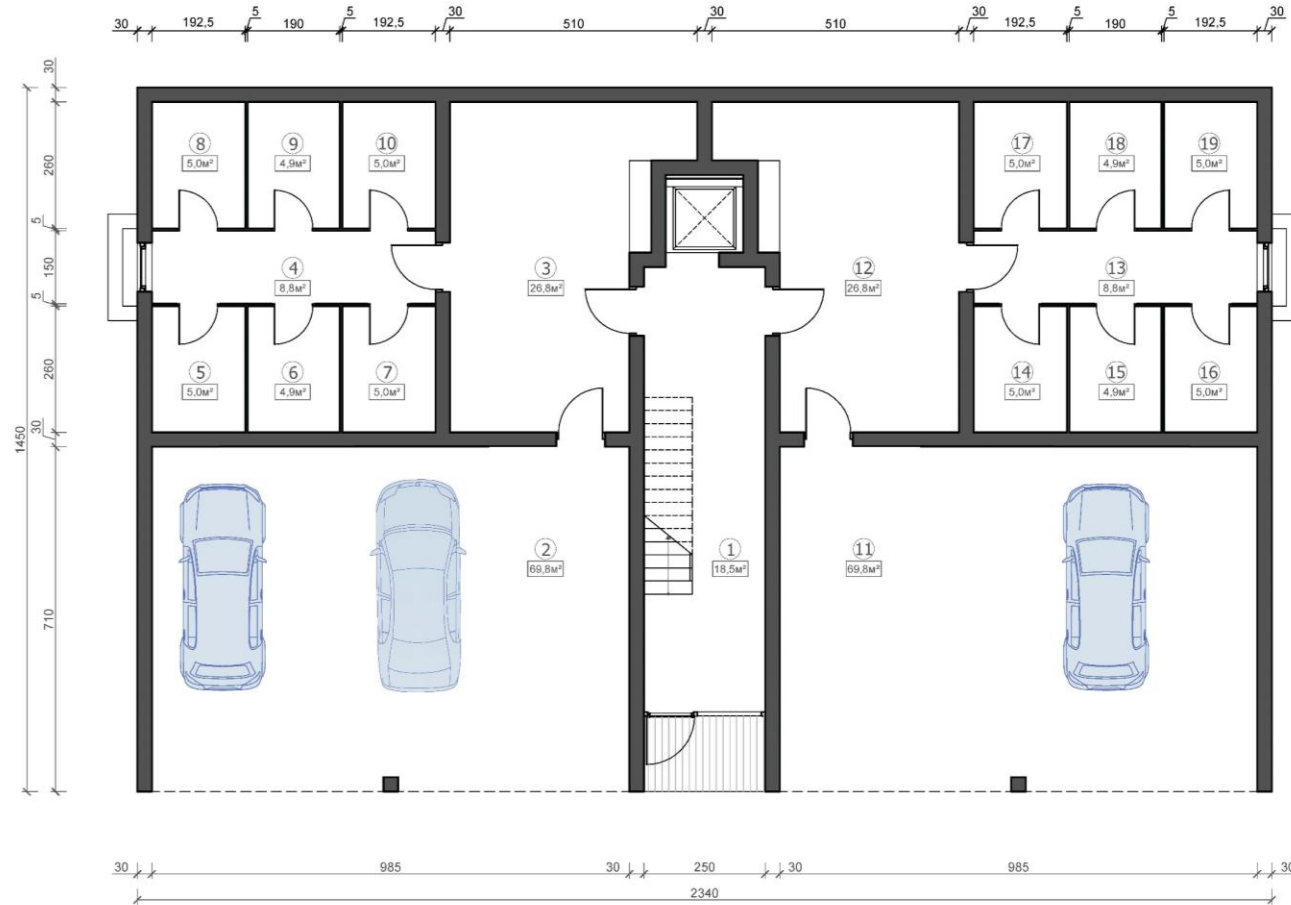
- Geschlossener Rohbau : € 1 283 404
- Preis pro m² : € 1 186
- Bodenplatte (Optional) : € 216 440

Im Preis enthalten:

Herstellung und Montage von Wänden, Decken und Dachstrukturen , einschließlich der angrenzenden Knotenpunkte. Fenster mit el. Rollläden, Fassadenagewebe, Fassadenarmierung, Dekorputz Fassade oder Hinterlüftete Holzfassade, Dacheindeckung, Fallrohre, Regenrinne, Treppe, Haus-Eingangstür.

Im Preis nicht enthalten:

Kran, Gerüst, Baustelleneinrichtung, Bauschuttentsorgung, Bodenplatte, Estrich, Elektrik, Heizung, Sanitär, Wasserleitungen, Innenausbau (Malerarbeiten, Bodenbelag Arbeiten, Sanitär).



Kellergeschoss. M 1:100 (A-3)

Erläuterung der Prämissen

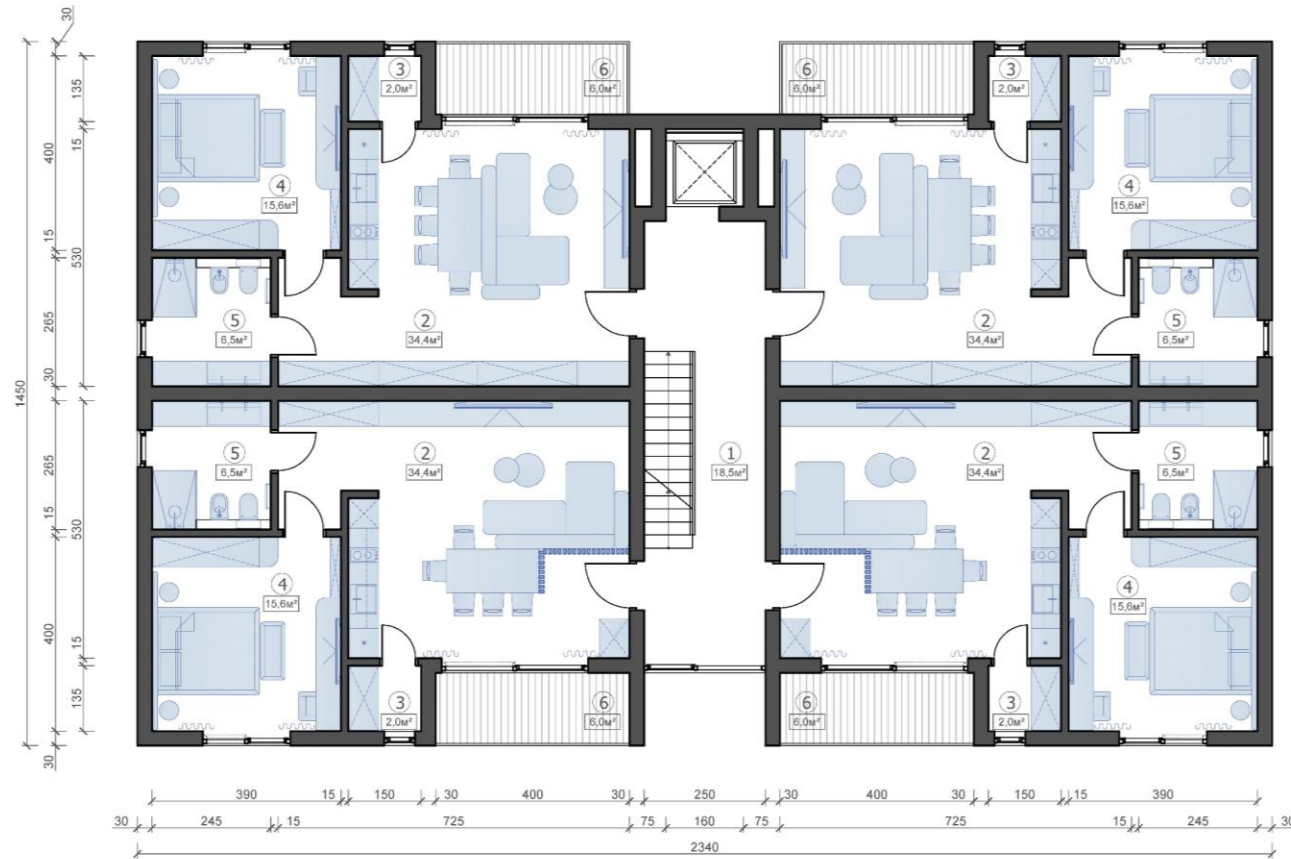
Nº	Raumname	Quadrat, m ²
1	Treppenhaus	18,5
2	Garage 1	69,8
3	Abstellraum	26,8
4	Kellerflur 1	8,8
5	Keller 1	5,0
6	Keller 2	4,9
7	Keller 3	5,0
8	Keller 4	5,0
9	Keller 5	4,9
10	Keller 6	5,0
11	Garage 1	69,8
12	Abstellraum	26,8
13	Kellerflur 1	8,8
14	Keller 1	5,0
15	Keller 2	4,9
16	Keller 3	5,0
17	Keller 4	5,0
18	Keller 5	4,9
19	Keller 6	5,0
Gesamtsumme Wohnfläche KG		288,9
Gesamtsumme Wohnfläche		1082,2



Erdgeschoss. M 1:100 (A-3)

Erläuterung der Prämissen

Nº	Raumname	Quadrat, m ²
1	Treppenhaus	18,5
Wohnung 1-4		
2	Wohnen/Essen/Kochen	34,4
3	Abstell	2,0
4	Schlafen	15,6
5	Bad	6,5
6	Balkon 50%	3,0
Gesamtfläche der Wohnung 1-4		61,5
Gesamtsumme Wohnfläche EG		264,5
Gesamtsumme Wohnfläche		1082,2



Obergeschoss. M 1:100 (A-3)

Erläuterung der Prämissen

Nº	Raumname	Quadrat, m²
1	Treppenhaus	18,5
Wohnung 5-8		
2	Wohnen/Essen/Kochen	34,4
3	Abstell	2,0
4	Schlafen	15,6
5	Bad	6,5
6	Balkon 50%	3,0
Gesamtfläche der Wohnung 5-8		61,5
Gesamtsumme Wohnfläche OG		264,5
Gesamtsumme Wohnfläche		1082,2



Dachgeschoss. M 1:100 (A-3)

Erläuterung der Prämissen

Nº	Raumname	Quadrat, m ²
1	Treppenhaus	18,7
Wohnung 9-12		
2	Wohnen/Essen/Kochen	40,0
3	Abstell	1,6
4	Schlafen	13,3
5	Bad	6,5
Gesamtfläche der Wohnung 9-12		61,4
Gesamtsumme Wohnfläche DG		264,3
Gesamtsumme Wohnfläche		1082,2

INEO

HOLZBAUWEISE



INEO

HOLZBAUWEISE



INEO



HOLZBAUWEISE

INEO



HOLZBAUWEISE

INEO

HOLZBAUWEISE



INEO



HOLZBAUWEISE

INEO

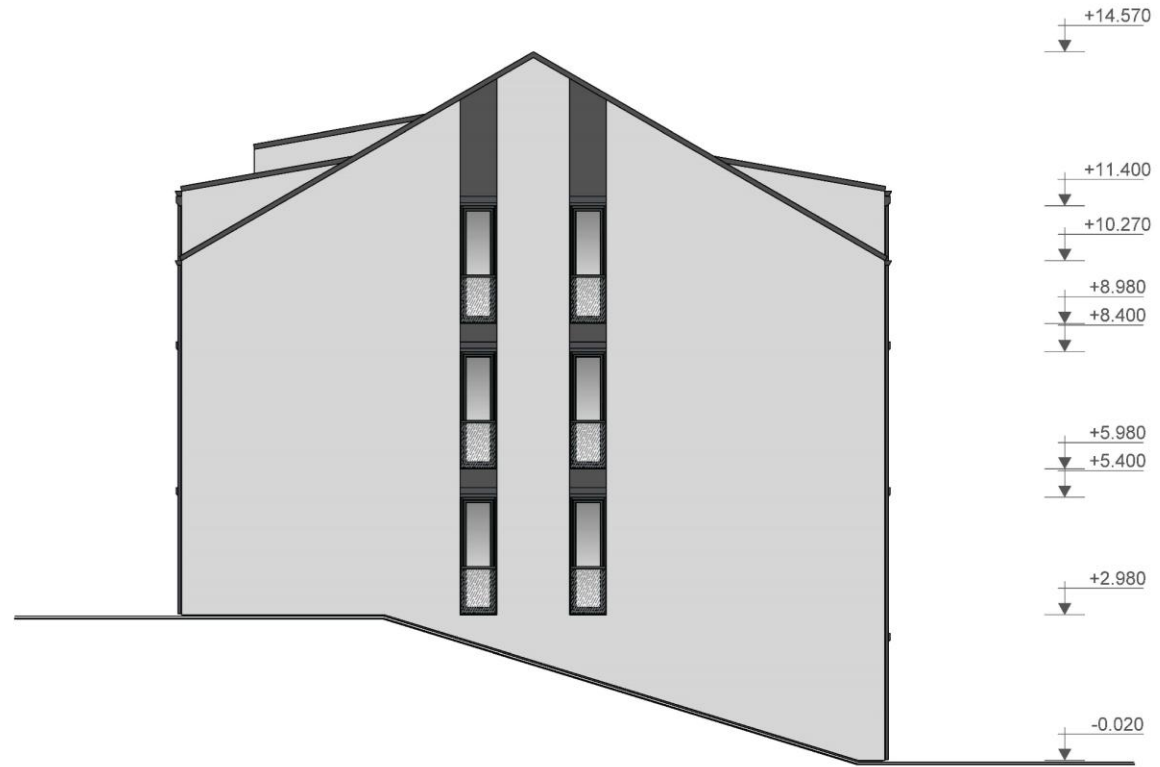


HOLZBAUWEISE

Fassade 1.
M 1:75 (A-3)



Fassade 2.
M 1:75 (A-3)

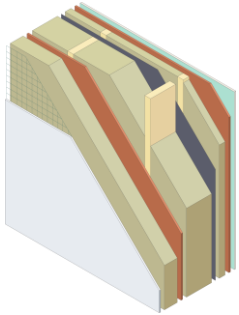


Fassade 3.
M 1:75 (A-3)

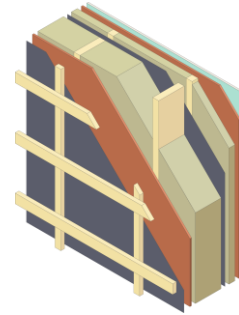




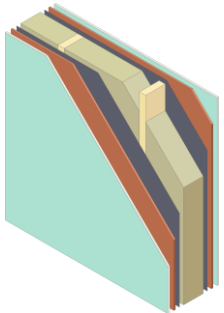
HOLZRAHMENBAUWEISE



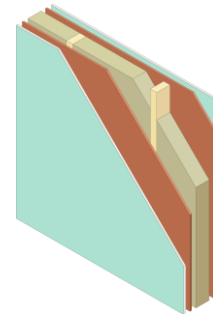
Außenwand 337 mm
(Fassadenputz) – Mineraldämmung (290 mm), OSB 3, Konstruktionsholz, Gipskartonplatten, Mörtel-Fassadenputz, Fassadengewebe Glasfasernetz



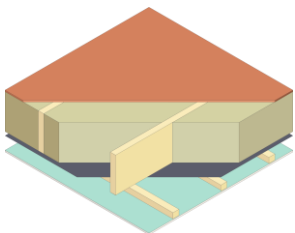
Außenwand 337 mm
(hinterlüftete Fassade) – Mineraldämmung (245 mm), OSB 3, Konstruktionsholz, Gipskartonplatten, Super Defusionsmembran, Dampfsperre



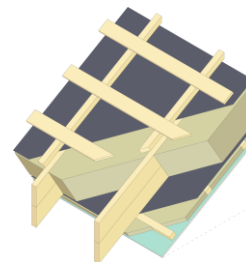
Innenwand 244 mm
(tragend) – Mineraldämmung (195 mm), OSB 3, KVH Konstruktionsholz, Gipskartonplatten, Dampfsperre



Innenwand 115 mm
(nicht tragend) – Mineraldämmung (70 mm), OSB 3, Konstruktionsholz, Gipskartonplatten



Decke 310 mm
Mineraldämmung (245 mm), OSB 3, Konstruktionsholz, Gipskartonplatten, Dampfsperre



Satteldach 413 mm
Mineraldämmung (335 mm), OSB 3, Konstruktionsholz, Gipskartonplatten, Super Defusionsmembran, Dampfsperre



HOLZRAHMENBAUWEISE



Ton Dachziegel,
Entwässerungssystem
(Fallrohre, Regenrinne)



Fassadendekorputz
- Fassadenfarbe weiß



Fenster
Rehau Synego-Profil



Fassadenplatte-
Fassadenfarbe
antrazit

INECO

HOLZBAUWEISE

Ineco GmbH

Headquarters:

Jahnplatz 6, 33602 Bielefeld

Zweigniederlassung-Vertrieb:

August-Bebel-Straße 71-73

33602 Bielefeld

Büro: +49 521 163 93 265

www.ineco.construction

info@ineco.construction



HOLZBAUWEISE