

INEO

HOLZBAUWEISE

Ineco GmbH

Headquarters:

Jahnplatz 6, 33602 Bielefeld

Zweigniederlassung-Vertrieb:

August-Bebel-Straße 71-73

33602 Bielefeld

Büro: +49 521 163 93 265

www.ineco.construction

info@ineco.construction



MEHRFAMILIENHAUS 1050 M²

MEHRFAMILIENHAUS 1050 M² PROJEKTPRÄSENTATION



Die Ineco GmbH bietet dieses Rohbauprojekt für ein dreistöckiges Mehrfamilienhaus an.

Es kommt die Holzrahmen-Paneel-Bautechnik zum Einsatz. Das Holz ist FSC-zertifiziert und es wird eine umweltfreundliche Wärmedämmung (Steinwolle) verwendet. Das Gebäude erfüllt die Anforderungen des KfW Effizienzhaus 40+ (QNG-Ready).

Preisausführung:

- | | |
|------------------------------|-------------|
| ▪ Geschlossener Rohbau : | € 1 425 923 |
| ▪ Preis pro m ² : | € 1 329 |
| ▪ Bodenplatte (Optional) : | € 210 000 |

Im Preis enthalten:

Herstellung und Montage von Wänden, Decken und Dachstrukturen , einschließlich der angrenzenden Knotenpunkte. Fenster mit el. Rollläden, Fassadenagewebe, Fassadenarmierung, Dekorputz Fassade oder Hinterlüftete Holzfassade, Dacheindeckung, Fallrohre, Regenrinne, Treppe, Haus-Eingangstür.

Im Preis nicht enthalten:

Kran, Gerüst, Baustelleneinrichtung, Bauschuttentsorgung, Bodenplatte, Estrich, Elektrik, Heizung, Sanitär, Wasserleitungen, Innenausbau (Malerarbeiten, Bodenbelag Arbeiten, Sanitär).

MEHRFAMILIENHAUS 1050 M² OBJEKTbeschreibung



Objektbeschreibung:

7 Reihenhaus-Wohneinheiten:

Jeweilige Nutzfläche	150,1 m ²
▪ Schlafzimmer 1	17,6 m ²
▪ Schlafzimmer 2	15,2 m ²
▪ Schlafzimmer 3	15,2 m ²
▪ Schlafzimmer 4	17,6 m ²
▪ Badezimmer 1	1,3 m ²
▪ Badezimmer 2	6,1 m ²
▪ Badezimmer 3	5,5 m ²
▪ Küche	7,9 m ²
▪ Wohnzimmer	30,7 m ²
▪ Terrasse 50%	6,8 m ²
▪ Balkon	1,7 m ²
▪ Wintergarten	1,7 m ²
▪ Luftraum/Galerie 1.OG	4,3 m ²
▪ Luftraum/ Galerie 2.OG	4,3 m ²
▪ Flur 1.OG	4,7 m ²
▪ Flur 2.OG	4,7 m ²
▪ Diele	5,6 m ²

Haus 7-13. Erdgeschoss.

M 1:100 (A-3)



Haus 7-13. 1 Obergeschoss. M 1:100 (A-3)



Haus 7-13. 2. Obergeschoss. M 1:100 (A-3)



INEOC



HOLZBAUWEISE

INEO



HOLZBAUWEISE

INEO



HOLZBAUWEISE

Haus 7-13. Fassade 1.
M 1:100 (A-3)



Haus 7-13. Fassade 2. M 1:100 (A-3)

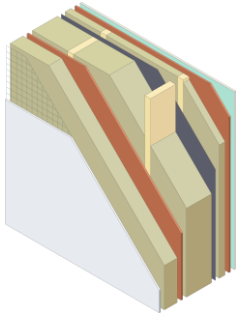


Haus 7-13. Fassade 3.
M 1:100 (A-3)

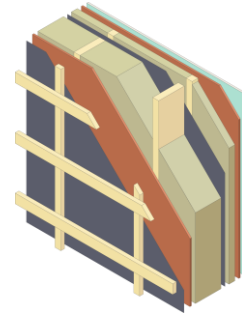


Haus 7-13. Fassade 4.
M 1:100 (A-3)

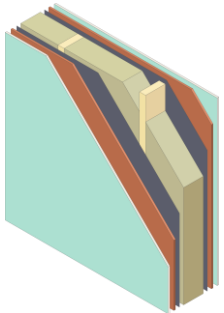




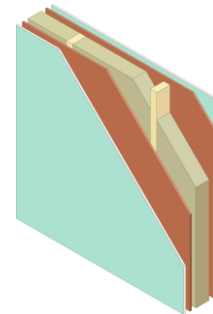
Außenwand 337 mm
(Fassadenputz) – Mineraldämmung (290 mm), OSB 3, Konstruktionsholz, Gipskartonplatten, Mörtel-Fassadenputz, Fassadengewebe Glasfasernetz



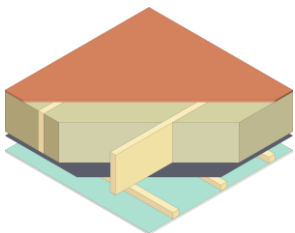
Außenwand 337 mm
(hinterlüftete Fassade) – Mineraldämmung (245 mm), OSB 3, Konstruktionsholz, Gipskartonplatten, Super Defusionsmembran, Dampfsperre



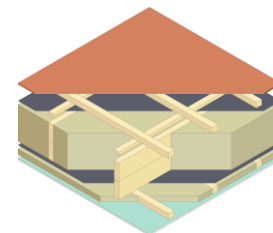
Innenwand 244 mm
(tragend) – Mineraldämmung (195 mm), OSB 3, KVH Konstruktionsholz, Gipskartonplatten, Dampfsperre



Innenwand 115 mm
(nicht tragend) – Mineraldämmung (70 mm), OSB 3, Konstruktionsholz, Gipskartonplatten



Decke 310 mm
 Mineraldämmung (245 mm), OSB 3, Konstruktionsholz, Gipskartonplatten, Dampfsperre



Flachdach 323 mm – IZOVAT Basaltdämmung (240 mm), OSB 3, Balken, Gipskartonplatten, Dampfsperre, Superschweißbahn



HOLZRAHMENBAUWEISE



Ton Dachziegel,
Entwässerungssystem
(Fallrohre, Regenrinne)



Fassadendekorputz
- Fassadenfarbe weiß



Fenster
Rehau Synego-Profil



Beklankungsmaterial
- Latten/ Lamellen
Hinterlüftete Fassade

INEO

HOLZBAUWEISE

Ineco GmbH

Headquarters:

Jahnplatz 6, 33602 Bielefeld

Zweigniederlassung-Vertrieb:

August-Bebel-Straße 71-73

33602 Bielefeld

Büro: +49 521 163 93 265

www.ineco.construction

info@ineco.construction



HOLZBAUWEISE
