



INEC

MFH - 19 WHG 688 M2
www.ineco.construction



MFH - 19 WHG 688 M2

Nutzfläche	688,3 m ²
Gesamtpreis	€ 724 534
Preis pro m ²	€ 1 053

EG: 7 x Apartments mit Studio und Badezimmer. 1 x Apartment mit 1 x Schlafzimmer, Studio und Badezimmer.

OG: 7 x Apartments mit Studio und Badezimmer. 1 x Apartment mit 1 x Schlafzimmer, Studio und Badezimmer.

DG: 5 x Apartments mit Studio und Badezimmer. 1 x Apartment mit 1 x Schlafzimmer, Studio und Badezimmer.

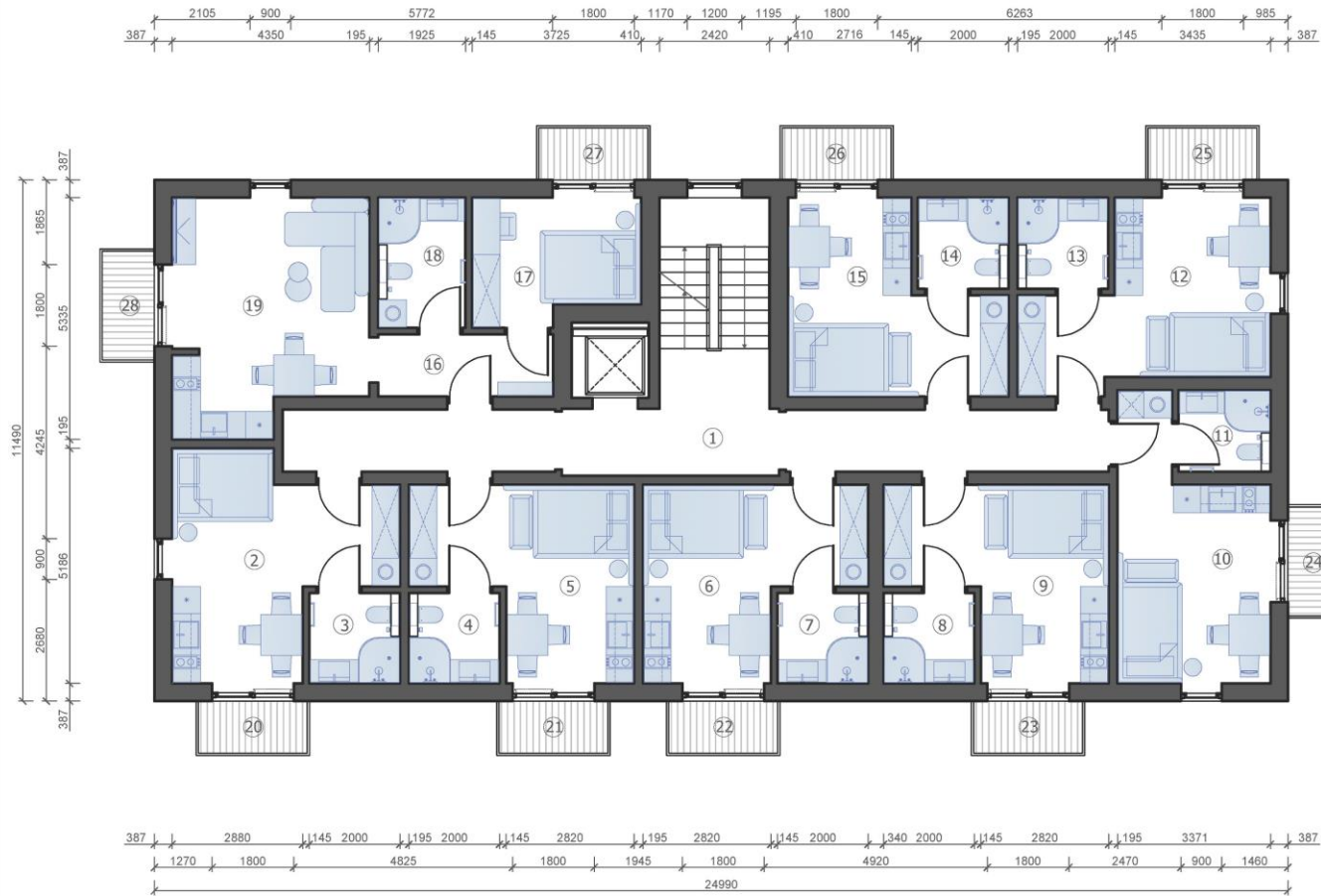


Grundriss 1.
1:100 (A-3)



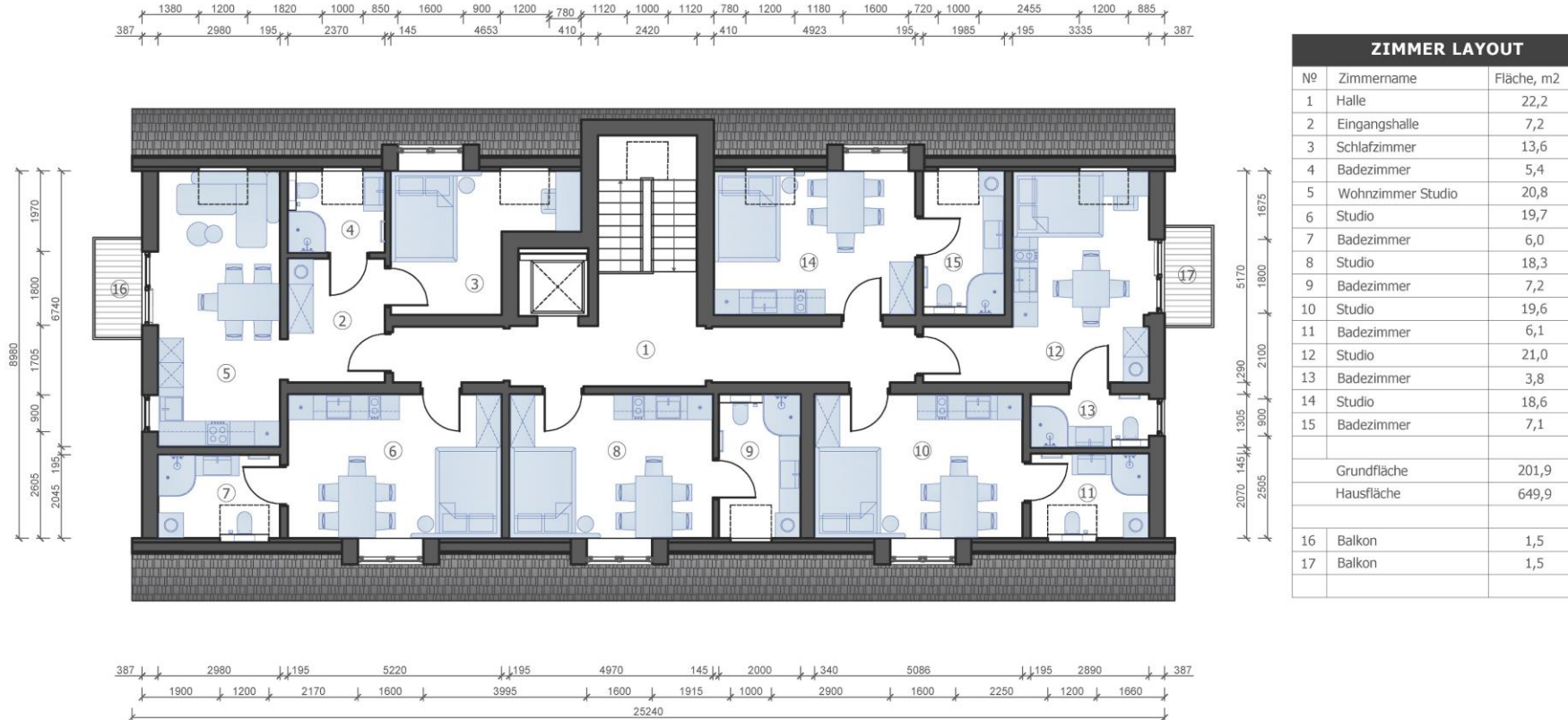
ZIMMER LAYOUT		
Nº	Zimmername	Fläche, m2
1	Halle	29,6
2	Treppe	7,1
3	Studio	17,4
4	Badezimmer	4,0
5	Badezimmer	4,0
6	Studio	17,3
7	Studio	17,2
8	Badezimmer	4,3
9	Badezimmer	4,3
10	Studio	17,2
11	Studio	17,3
12	Badezimmer	3,6
13	Studio	18,3
14	Badezimmer	4,0
15	Badezimmer	4,0
16	Studio	16,7
17	Schlafzimmer	9,9
18	Badezimmer	5,5
19	Eingangshalle	5,3
20	Wohnzimmer Studio	19,1
Grundfläche		226,0
Hausfläche		649,9
21	Veranda	3,2

Grundriss 2.
1:100 (A-3)



ZIMMER LAYOUT		
Nº	Zimmername	Fläche, m2
1	Halle	29,8
2	Studio	19,1
3	Badezimmer	4,0
4	Badezimmer	4,0
5	Studio	17,3
6	Studio	17,2
7	Badezimmer	4,0
8	Badezimmer	4,0
9	Studio	17,2
10	Studio	17,3
11	Badezimmer	3,6
12	Studio	18,3
13	Badezimmer	4,0
14	Badezimmer	4,0
15	Studio	16,7
16	Eingangshalle	5,3
17	Schlafzimmer	9,7
18	Badezimmer	5,5
19	Wohnzimmer Studio	21,0
	Grundfläche	222,0
	Hausfläche	649,9
20	Balkon	1,5
21	Balkon	1,5
22	Balkon	1,5
23	Balkon	1,5
24	Balkon	1,5
25	Balkon	1,5
26	Balkon	1,5
27	Balkon	1,5
28	Balkon	1,5

Grundriss 3.
1:100 (A-3)



ZIMMER LAYOUT		
Nº	Zimmername	Fläche, m2
1	Halle	22,2
2	Eingangshalle	7,2
3	Schlafzimmer	13,6
4	Badezimmer	5,4
5	Wohnzimmer Studio	20,8
6	Studio	19,7
7	Badezimmer	6,0
8	Studio	18,3
9	Badezimmer	7,2
10	Studio	19,6
11	Badezimmer	6,1
12	Studio	21,0
13	Badezimmer	3,8
14	Studio	18,6
15	Badezimmer	7,1
Grundfläche		201,9
Hausfläche		649,9
16	Balkon	1,5
17	Balkon	1,5

Fassade 1. 1:100 (A-3)



Fassade 2. 1:100 (A-3)



Fassade 3. 1:100 (A-3)



Fassade 4. 1:100 (A-3)











INE©

INECO



INECO GmbH

Jahnplatz 6, 33602 Bielefeld

Büro: +49 521 430 60 271

Mobil.: +49 152 096 38 009

info@ineco.construction

www.ineco.construction