

## MFH

Nutzfläche, m2	428,95
Wohnfläche, m2	372,70
Gesamtpreis	€ 487.662
Preis pro m2	€ 1.137

**EG: Apartment mit Schlafzimmer, Studio, Badezimmer, 2 x Balkon und Garage**

**1 OG: Apartment mit 2 x Schlafzimmer, Küche, Wohnzimmer und 2 x Badezimmer**

**2 OG mit DG: Maisonette Apartment mit 4 x Schlafzimmer, Küche, Wohnzimmer, 3 x Badezimmer und große Terrasse 34,6 m2.**

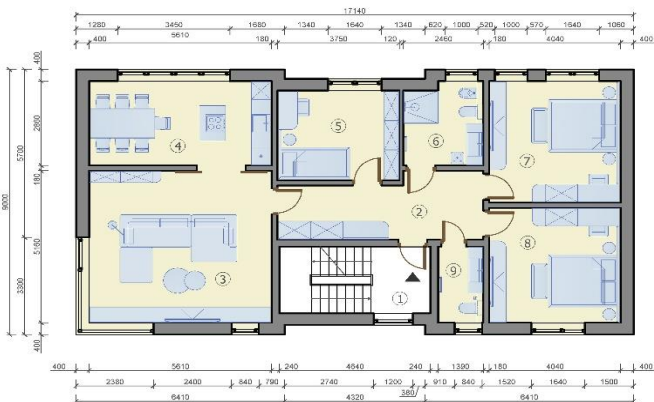


Grundriss 1.  
M 1:100 (A-3)



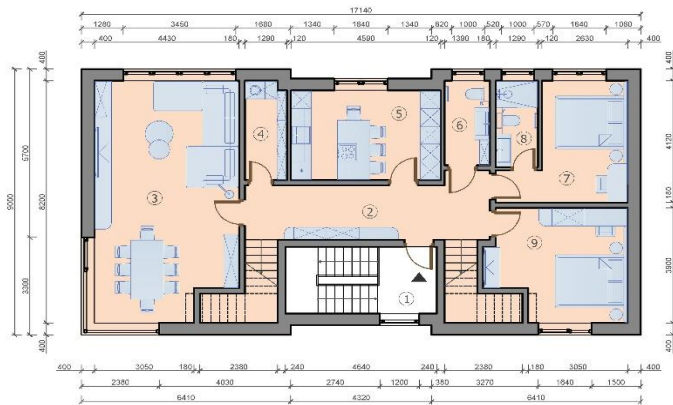
ZIMMER LAYOUT		
NR	Zimmername	Fläche, m2
1	Halle	4,1
2	Wohnzimmer-Studio	40,9
3	Badezimmer	7,9
4	Washraum	6,4
5	Schlafzimmer	17,0
6	Garage	28,9
Grundfläche		105,2
Nutzfläche		522,6
7	Balkon	7,9
8	Terrasse	10,6

Grundriss 2.  
M 1:100 (A-3)



ZIMMER LAYOUT		
NR	Zimmername	Fläche, m2
1	Halle	4,1
2	Eingangshalle	13,2
3	Wohnzimmer	29,0
4	Küche	16,0
5	Kinderzimmer	11,3
6	Badezimmer	6,7
7	Schlafzimmer	16,7
8	Schlafzimmer	15,7
9	Badezimmer	3,6
Grundfläche		116,3
Nutzfläche		522,6

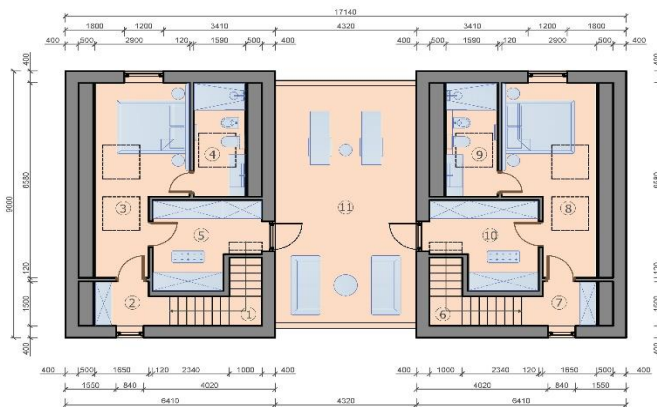
Grundriss 3.  
M 1:100 (A-3)



ZIMMER LAYOUT

Nº	Zimmername	Fläche, m <sup>2</sup>
1	Halle	4,1
2	Engingshalle	14,5
3	Wohnzimmer	34,5
4	Wachraum	4,0
5	Küche	13,0
6	Badezimmer	4,0
7	Schlafzimmer	12,5
8	Badezimmer	3,5
9	Schlafzimmer	14,9
Grundfläche		105,1
Nutzfläche		420,9

Grundriss 4.  
M 1:100 (A-3)



ZIMMER LAYOUT

Nº	Zimmername	Fläche, m <sup>2</sup>
1	Treppe	4,6
2	Halle	2,3
3	Schlafzimmer	15,6
4	Bedezimmer	5,9
5	Garderobe	8,9
6	Traape	4,6
7	Halle	2,3
8	Schlafzimmer	15,6
9	Bedezimmer	5,9
10	Garderobe	8,9
Grundfläche		75,8
Nutzfläche		428,9
11	Terrasse	34,6

## MFH

Energieeffiziente Holzrahmenbauweise QNG ready

Wärmedurchgangsverluste durch die Außenbauteile des Hauses (Außenwände, Dach, Fenster und Türen) entsprechen dem KfW Effizienzhaus 40+.

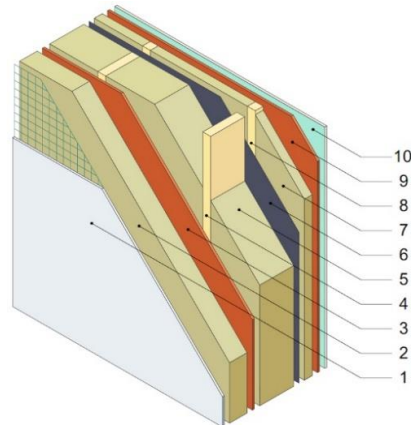
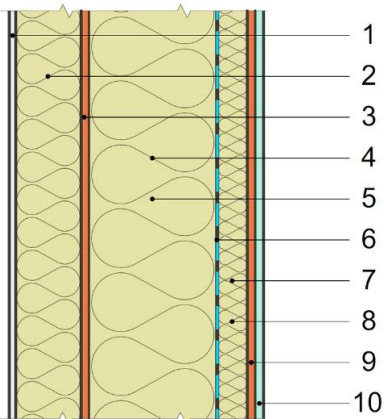
Energieeffizienzindex U, W/m<sup>2</sup>K, max. 0,19

Nutzfläche Netto, m<sup>2</sup> 428,95

	Dicke, mm	U, W/m <sup>2</sup> K	Fläche, m <sup>2</sup> / Anzahl,	Preis, m <sup>2</sup> / Preis, Stück	Preis
<b>Außenwände:</b>					
IZOVAT Basaltdämmung, OSB 3, Balken, Gipskartonplatten, Unterputz	387	0,11	463,79	€ 152	€ 70.698
<b>Innenwände tragend:</b>					
IZOVAT Basaltdämmung, OSB 3, Balken, Gipskartonplatten	244	0,19	124,36	€ 132	€ 16.457
<b>Innenwände nicht tragend:</b>					
IZOVAT Basaltdämmung, OSB 3, Balken, Gipskartonplatten	144	0,36	247,93	€ 104	€ 25.880
<b>Decke:</b>					
IZOVAT Basaltdämmung, OSB 3, Balken, Gipskartonplatten	310	0,15	403,99	€ 148	€ 59.883
<b>Satteldach:</b>					
IZOVAT Basaltdämmung, OSB 3, Balken, Gipskartonplatten	413	0,11	160,44	€ 150	€ 24.074
<b>Flachdach:</b>					
IZOVAT Basaltdämmung, OSB 3, Balken, Gipskartonplatten	413	0,10	41,47	€ 165	€ 6.844
<b>Fenster, Rollläden:</b>					
Rehau Synego-Profil elektr. Rollläden	-	0,68	105,30	€ 597	€ 62.833
<b>Materialien für den Fassaden- und Dachausbau:</b>					
dekorativer Fassadenputz, Fassadenfarbe, Ton- Dachziegel, Entwässerungssystem			428,95	€ 61	€ 26.226
<b>Lieferung</b>	7	LKW		€ 4.200	€ 29.400
<b>Montage</b>			428,95	€ 85	€ 36.461
<b>Fassade- und Dachdeckerarbeiten außen</b>			428,95	€ 119	€ 51.045
<b>Gesamt netto</b>				€	<b>409.800</b>
<b>19% MwSt.</b>				€	<b>77.862</b>
<b>Gesamt</b>				€	<b>487.662</b>
<b>Preis pro m<sup>2</sup> Nettofläche</b>				€	<b>1.137</b>

## Außenwände

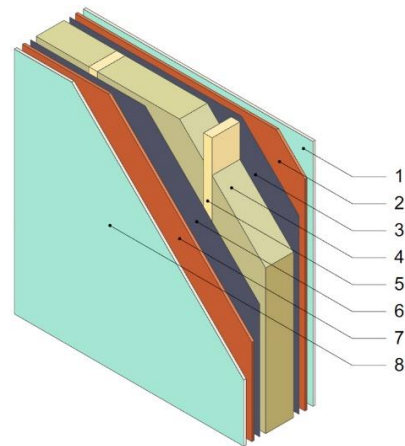
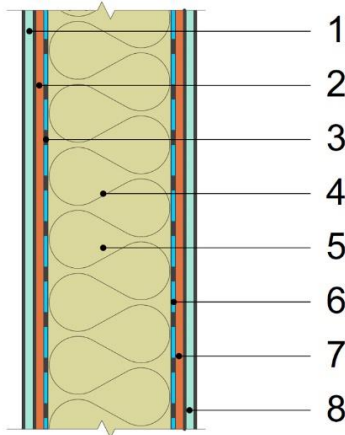
Dicke, mm	386,60
Energieeffizienz-Index, U, W/m <sup>2</sup> K	0,11
Fläche, m <sup>2</sup>	594,33
Öffnungen, m <sup>2</sup>	130,54
<b>Kalkulationsfläche, m<sup>2</sup></b>	<b>463,79</b>



Material		Dicke, mm
Ceresit CT 85 FLEX Mortar Armierung	1	10,00
Ceresit CT325 Glasfasergeflecht 160 g/m <sup>2</sup>		
IZOVAT Basaltdämmung, 135 kg/m <sup>3</sup> 100 mm	2	100,00
OSB 3 Egger 12 mm	3	12,00
Balken 45*195 mm C24 CE	4	
IZOVAT Basaltdämmung, 40 kg/m <sup>3</sup> 100 mm	5	195,00
IZOVAT Basaltdämmung, 40 kg/m <sup>3</sup> 100 mm		
Dampfsperre	6	0,10
IZOVAT Basaltdämmung, 40 kg/m <sup>3</sup> 50 mm	7	45,00
Latte 45x45 mm	8	
OSB 3 Egger 12 mm	9	12,00
Gipskartonplatten	10	12,50
<b>Gesamtdicke, mm</b>		<b>386,60</b>
<b>Gesamt</b>	€	<b>70.697,90</b>
<b>Preis pro m<sup>2</sup> Nettofläche</b>	€	<b>152,44</b>

## Innenwände tragend

Dicke, mm	244,20
Energieeffizienz-Index, U, W/m <sup>2</sup> K	0,19
Fläche, m <sup>2</sup>	137,59
Öffnungen, m <sup>2</sup>	13,23
<b>Kalkulationsfläche, m<sup>2</sup></b>	<b>124,36</b>

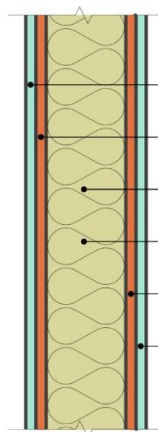


Material		Dicke, mm
Gipskartonplatten	1	12,50
OSB 3 Egger 12 mm	2	12,00
Dampfsperre	3	0,10
Balken 45*195 mm C24 CE	4	
IZOVAT Basaltdämmung, 40 kg/m <sup>3</sup> 100 mm	5	195,00
IZOVAT Basaltdämmung, 40 kg/m <sup>3</sup> 100 mm		
Dampfsperre	6	0,10
OSB 3 Egger 12 mm	7	12,00
Gipskartonplatten	8	12,50
<b>Gesamtdicke, mm</b>		<b>244,20</b>

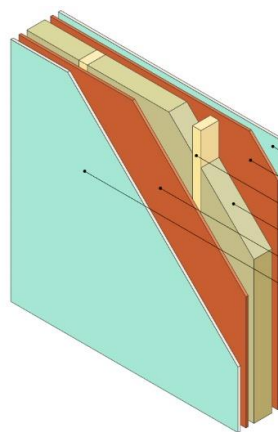
<b>Gesamt</b>	€	<b>16.457,20</b>
<b>Preis pro m<sup>2</sup> Nettofläche</b>	€	<b>132,34</b>

## Innenwände nicht tragend

Dicke, mm	144,00
Energieeffizienz-Index, U, W/m <sup>2</sup> K	0,36
Fläche, m <sup>2</sup>	289,09
Öffnungen, m <sup>2</sup>	41,16
<b>Kalkulationsfläche, m<sup>2</sup></b>	<b>247,93</b>



1  
2  
3  
4  
5  
6



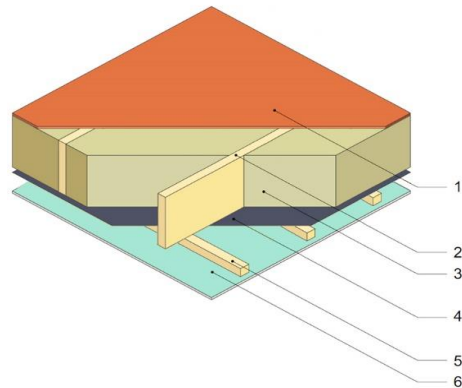
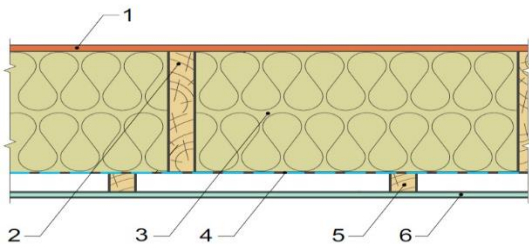
1  
2  
3  
4  
5  
6

Material		Dicke, mm
Gipskartonplatten	1	12,50
OSB 3 Egger 12 mm	2	12,00
Balken 45*95 mm C24 CE	3	95,00
IZOVAT Basaltdämmung, 40 kg/m <sup>3</sup> 100 mm	4	
OSB 3 Egger 12 mm	5	12,00
Gipskartonplatten	6	12,50
<b>Gesamtdicke, mm</b>		<b>144,00</b>

<b>Gesamt</b>	€	<b>25.880,31</b>
<b>Preis pro m<sup>2</sup> Nettofläche</b>	€	<b>104,39</b>

## Decke

Dicke, mm	309,60
Energieeffizienz-Index, U, W/m <sup>2</sup> K	0,15
Fläche, m <sup>2</sup>	423,90
Öffnungen, m <sup>2</sup>	19,91
<b>Kalkulationsfläche, m<sup>2</sup></b>	<b>403,99</b>



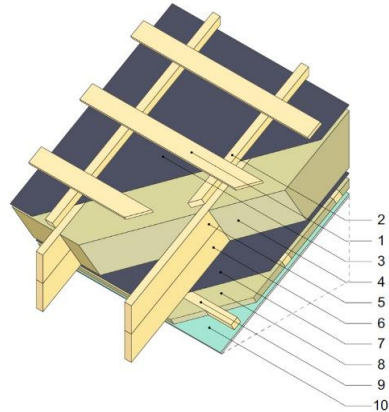
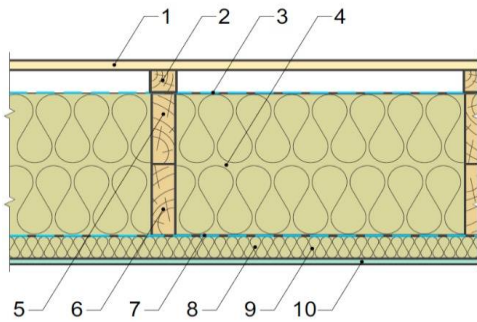
Material		Dicke, mm
OSB 3 Egger 22 mm	1	22,00
Verleimter Balken 45*2*245 mm C24 CE	2	
IZOVAT Basaltdämmung, 40 kg/m <sup>3</sup> 100 mm		245,00
IZOVAT Basaltdämmung, 40 kg/m <sup>3</sup> 100 mm	3	
IZOVAT Basaltdämmung, 40 kg/m <sup>3</sup> 50 mm		
Dampfsperre	4	0,10
Latte 30x45 mm	5	30,00
Gipskartonplatten	6	12,50
<b>Gesamtdicke, mm</b>		<b>309,60</b>

<b>Gesamt</b>	€	<b>59.882,58</b>
<b>Preis pro m<sup>2</sup> Nettfläche</b>	€	<b>148,23</b>



## Satteldach

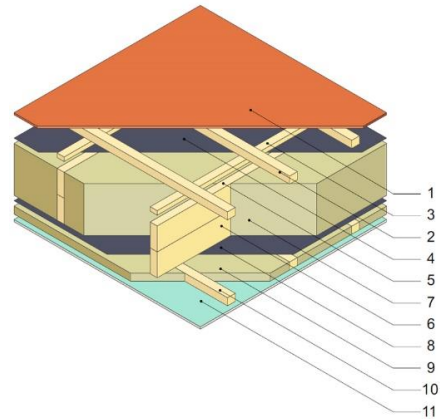
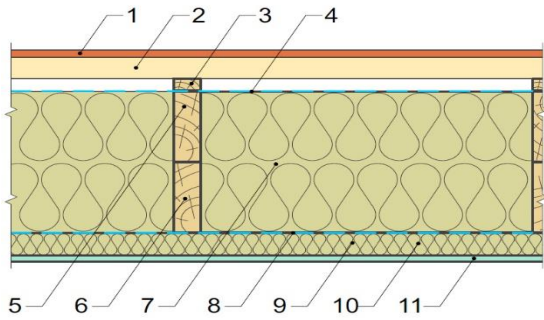
Dicke, mm	412,70
Energieeffizienz-Index, U, W/m <sup>2</sup> K	0,11
<b>Kalkulationsfläche, m<sup>2</sup></b>	<b>160,44</b>



Material		Dicke, mm
Latte 20x100 mm	1	20,00
Latte 45x50 mm	2	45,00
Super Defusionsmembran	4	0,10
Balken 45*145 mm C24 CE	5	
Balken 45*145 mm C24 CE	6	
IZOVAT Basaltdämmung, 40 kg/m <sup>3</sup> 100 mm		290,00
IZOVAT Basaltdämmung, 40 kg/m <sup>3</sup> 100 mm	7	
IZOVAT Basaltdämmung, 40 kg/m <sup>3</sup> 100 mm		
Dampfsperre	8	0,10
IZOVAT Basaltdämmung, 40 kg/m <sup>3</sup> 50 mm	9	45,00
Latte 45x50 mm	10	
Gipskartonplatten	11	12,50
<b>Gesamtdicke, mm</b>		<b>412,70</b>
<b>Gesamt</b>	<b>€</b>	<b>24.073,80</b>
<b>Preis pro m<sup>2</sup> Nettfläche</b>	<b>€</b>	<b>150,05</b>

## Flachdach

Dicke, mm	417,70
Energieeffizienz-Index, U, W/m <sup>2</sup> K	0,10
<b>Kalkulationsfläche, m<sup>2</sup></b>	<b>41,47</b>



Material		Dicke, mm
OSB 3 Egger 15 mm	1	12,00
Latte 20x100 mm	2	45,00
Latte 45x50 mm	3	25,00
Super Defusionsmembran	4	0,10
Balken 45*145 mm C24 CE	5	
Balken 45*145 mm C24 CE	6	
IZOVAT Basaltdämmung, 40 kg/m <sup>3</sup> 100 mm		290,00
IZOVAT Basaltdämmung, 40 kg/m <sup>3</sup> 100 mm	7	
IZOVAT Basaltdämmung, 40 kg/m <sup>3</sup> 100 mm		
Dampfsperre	8	0,10
IZOVAT Basaltdämmung, 40 kg/m <sup>3</sup> 50 mm	9	45,00
Latte 45x50 mm	10	
Gipskartonplatten	11	12,50
<b>Gesamtdicke, mm</b>		<b>417,70</b>
<b>Gesamt</b>	<b>€</b>	<b>6.843,75</b>
<b>Preis pro m<sup>2</sup> Nettofläche</b>	<b>€</b>	<b>165,03</b>

## Fenster

Kalkulationsfläche, m<sup>2</sup>

105,30



### Material

#### Rehau Synego Fensterprofil

Profilbreite 80mm (abhängig von den Fensteröffnungen) € 43.208,86

Verglasung 4i-16ArTep-4-16ArTep-4i, 44mm Ug=0,57 W/m<sup>2</sup>K

MACO, G-U Beschläge

Alenor Dichtungsbänder € 2.248,87

Aluminium-Fensterbänke € 1.183,10

elektr. Rollläden € 16.191,86

Durchschnittliche Wärmeverluste von Fensterkonstruktionen U<sub>w</sub>, W/m<sup>2</sup>K 0,68

**Gesamt** € **62.832,69**

**Preis pro m<sup>2</sup> Nettofläche** € **596,70**

## Material Fassade und der Dach

Kalkulierte Fassadenfläche, m <sup>2</sup>	<b>602,93</b>
Kalkulierte Dachfläche, m <sup>2</sup>	<b>201,91</b>



Material		
Dekorativer Fassadenputz	€	14.164,24
Fassadenfarbe	€	2.575,32
Ton- Dachziegel	€	6.899,44
Entwässerungssystem	€	2.587,29
<b>Gesamtkosten</b>	<b>€</b>	<b>26.226,28</b>