



INEO

VILLA LUX MIT ANLIEGERWOHNUNG 393 M2.
www.ineco.construction



VILLA LUX MIT ANLIEGERWOHNUNG 393 M2.

Nutzfläche 392,65 m²

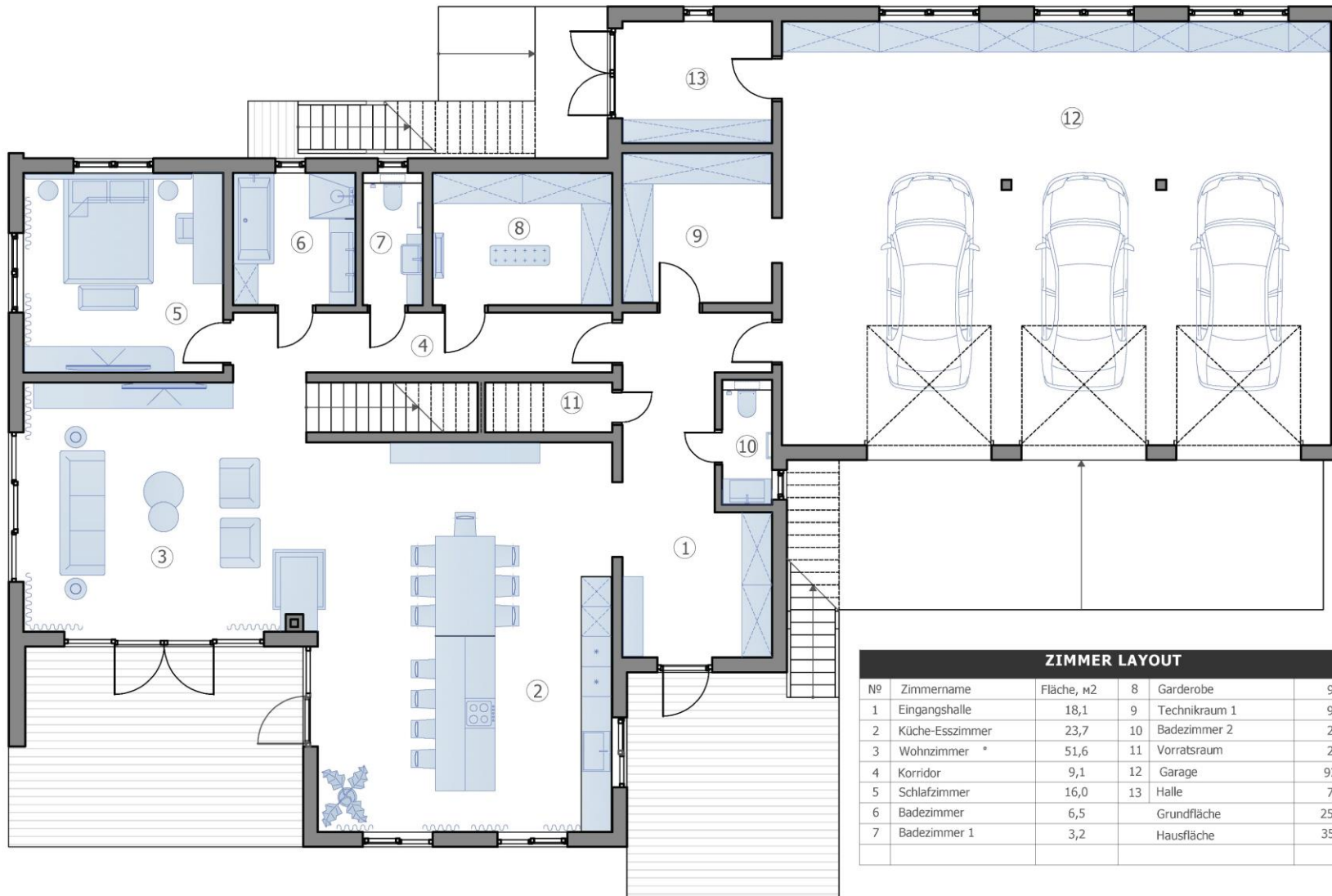
Gesamtpreis € 427 649

Preis pro m² € 1 089

Haus - 2 Etagen, 3 Schlafzimmer, 6 Bäder, 2 Wohnzimmer, Küche, Garage und Technikraum, 2 große Terrassen 21 m² und 20,7 m².



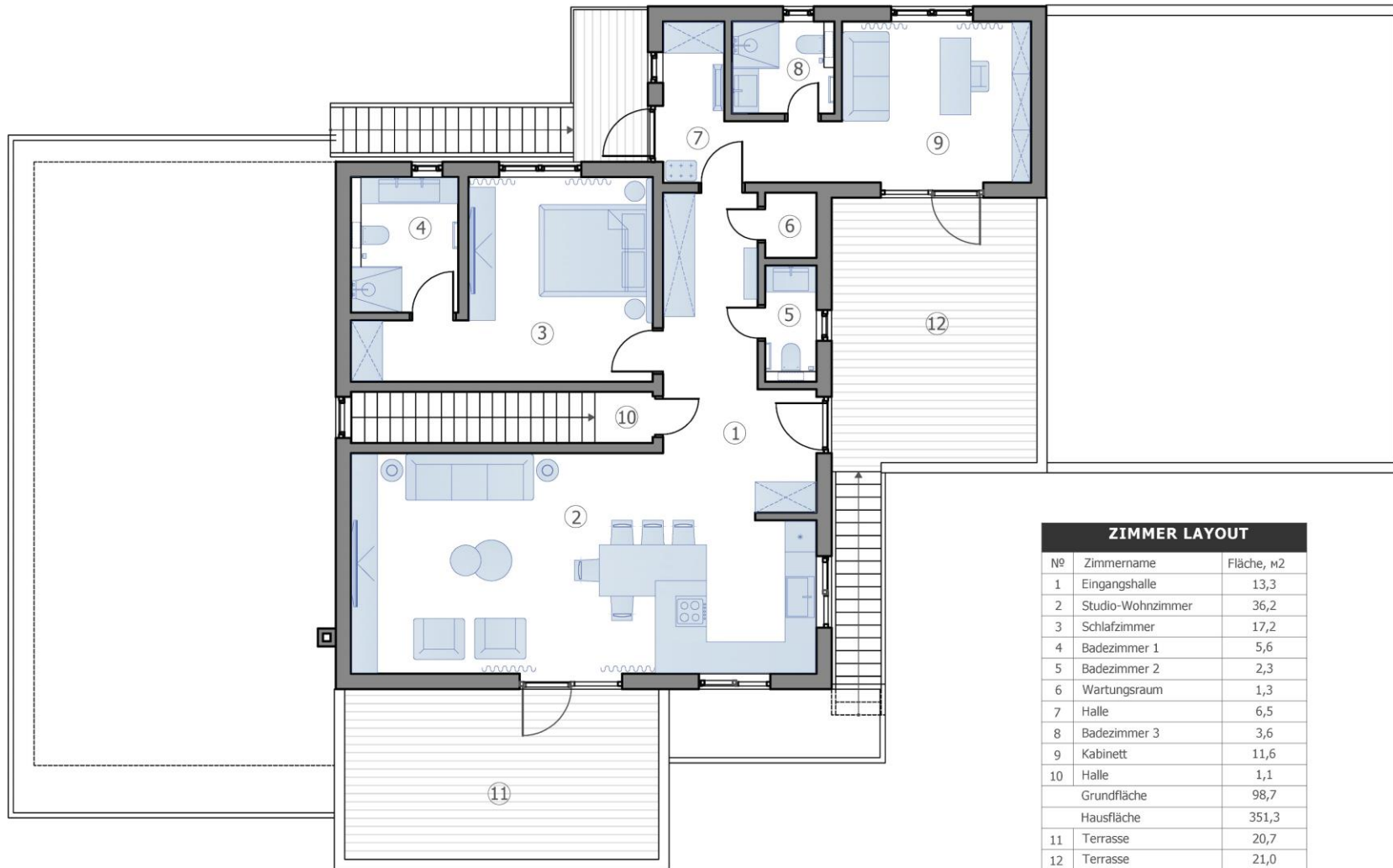
Grundriss 1. M 1:75 (A-3)



ZIMMER LAYOUT

Nº	Zimmername	Fläche, m2	8	9,5
1	Eingangshalle	18,1	9	Technikraum 1
2	Küche-Esszimmer	23,7	10	Badezimmer 2
3	Wohnzimmer *	51,6	11	Vorratsraum
4	Korridor	9,1	12	Garage
5	Schlafzimmer	16,0	13	Halle
6	Badezimmer	6,5		Grundfläche
7	Badezimmer 1	3,2		Hausfläche
				252,6
				351,3

Grundriss 2. M 1:75 (A-3)



ZIMMER LAYOUT		
Nº	Zimmername	Fläche, m2
1	Eingangshalle	13,3
2	Studio-Wohnzimmer	36,2
3	Schlafzimmer	17,2
4	Badezimmer 1	5,6
5	Badezimmer 2	2,3
6	Wartungsraum	1,3
7	Halle	6,5
8	Badezimmer 3	3,6
9	Kabinett	11,6
10	Halle	1,1
	Grundfläche	98,7
	Hausfläche	351,3
11	Terrasse	20,7
12	Terrasse	21,0

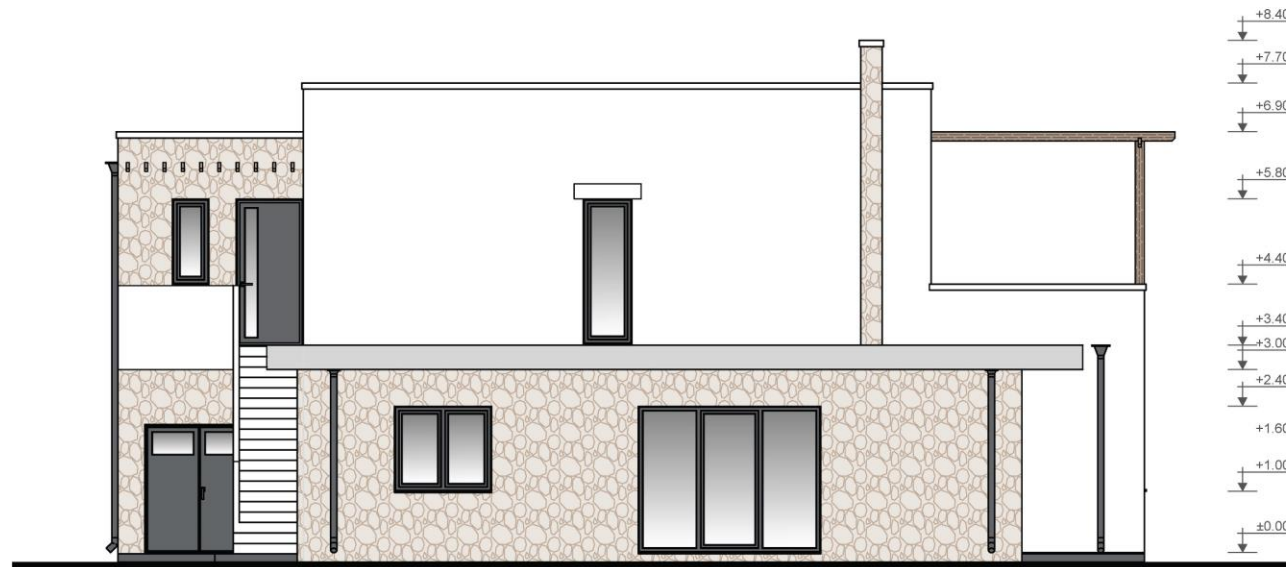
Fassade 1. M 1:75 (A-3)



Fassade 2. M 1:75 (A-3)



Fassade 3. M 1:75 (A-3)



Fassade 4. M 1:75 (A-3)





INE©



INE©



INE©



INE©

INECO



INECO GmbH

Jahnplatz 6, 33602 Bielefeld

Büro: +49 521 430 60 271

Mobil.: +49 152 096 38 009

info@ineco.construction

www.ineco.construction