

# INECO

**MFH 392M2**

---

[www.ineco.construction](http://www.ineco.construction)





## MFH 392M2

Nutzfläche	392,5 m <sup>2</sup>
Wohnfläche	372,7 m <sup>2</sup>
<b>Gesamtpreis</b>	<b>€ 407 182</b>
<b>Preis pro m<sup>2</sup></b>	<b>€ 1 037</b>

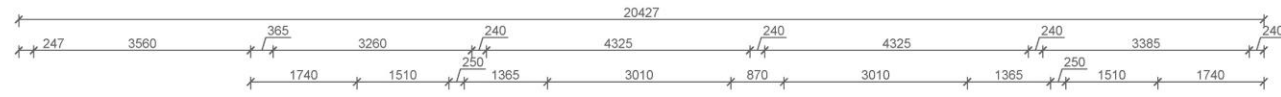
**1. EG:** 2 Appartements mit x Schlafzimmer und Studio

**2. OG:** 2 Appartements mit 1 x 2 Schlafzimmer, Studio und 1 x 1 Schlafzimmer und Studio

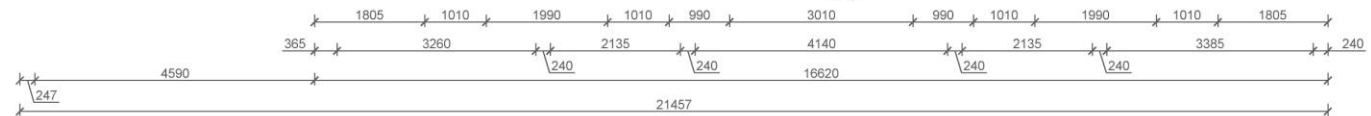
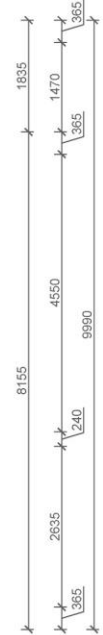
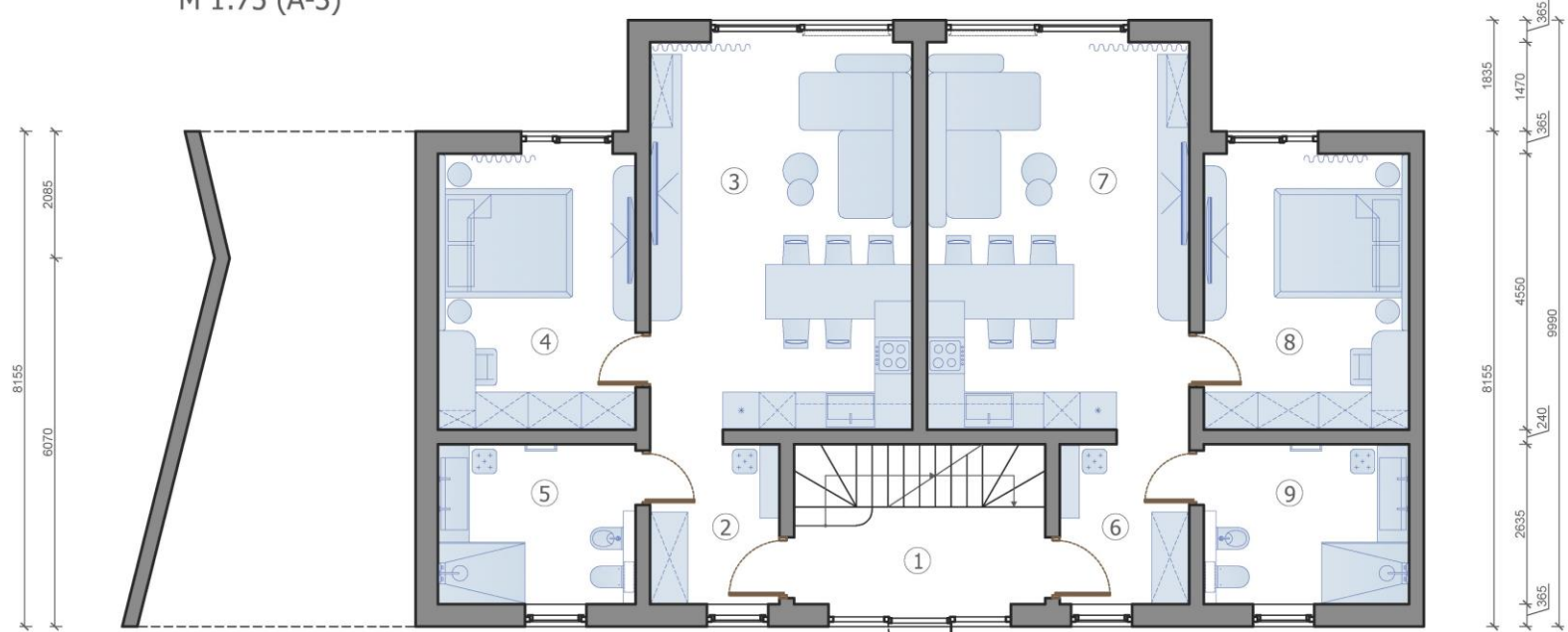
**3. DG:** 2 Appartements mit 1 x Schlafzimmer, Studio und Terasse.

Garage und Technikraum, große Terrasse.



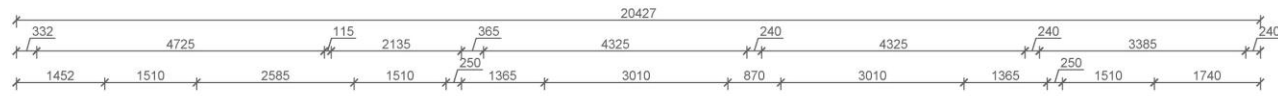


Grundriss 1.  
M 1:75 (A-3)

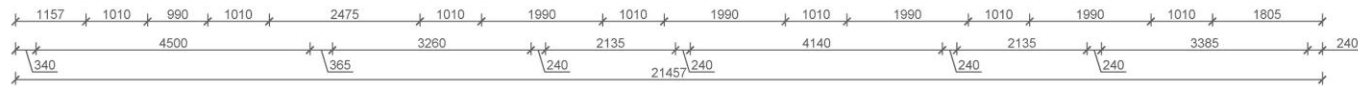
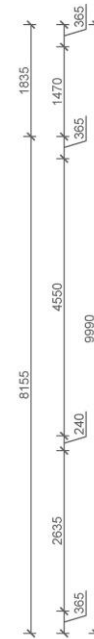
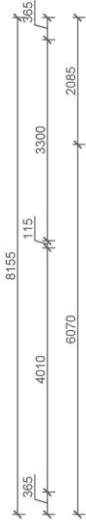
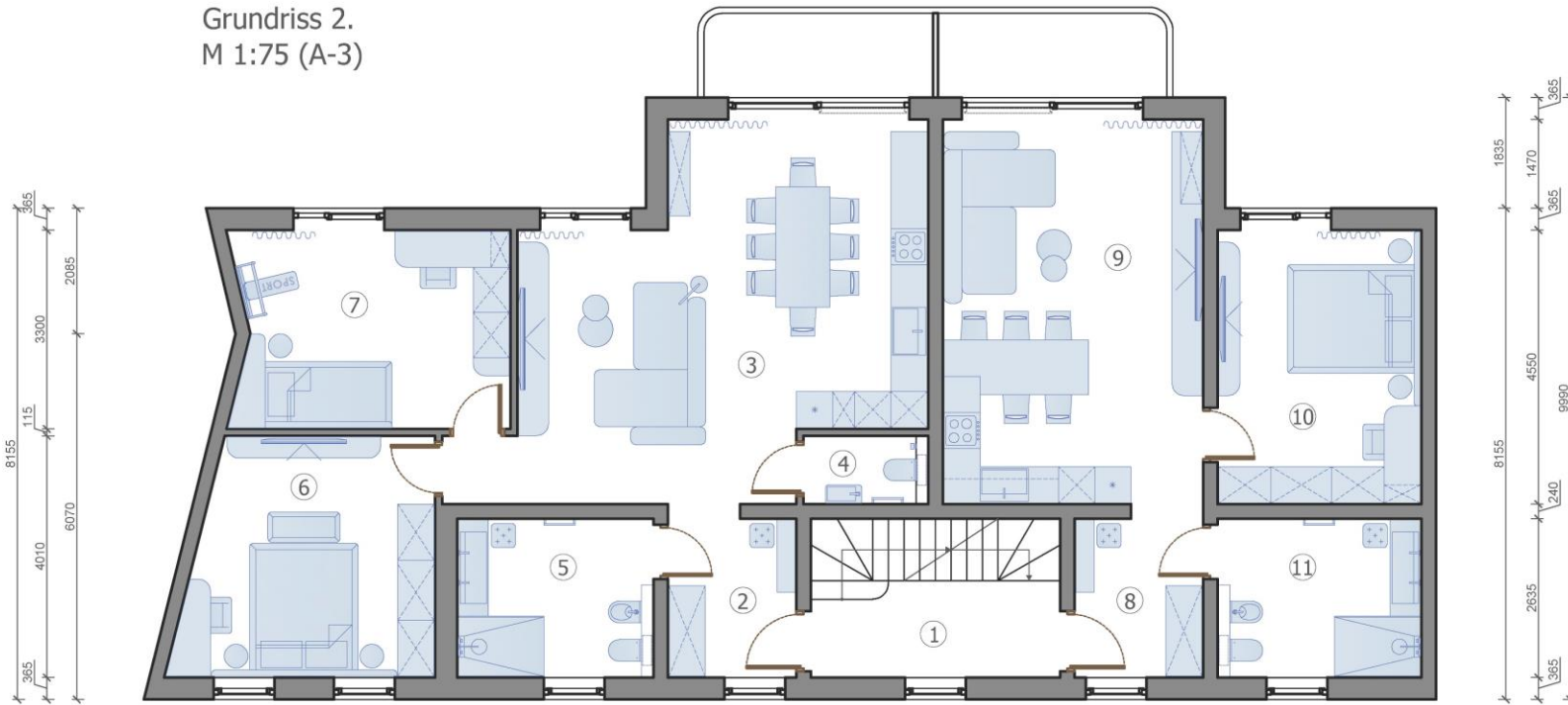


**ZIMMER LAYOUT**

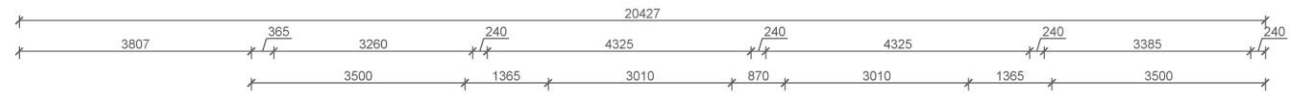
Nº	Zimmername	Fläche, m2	Nº	Zimmername	Fläche, m2
1	Halle	6,6	6	Eingangshalle	5,6
2	Eingangshalle	5,6	7	Wohnzimmer-Studio	27,9
3	Wohnzimmer-Studio	27,9	8	Schlafzimmer	15,4
4	Schlafzimmer	14,8	9	Badezimmer	8,9
5	Badezimmer	8,6			
				Grundfläche	121,3
				Gesamtfläche	392,5



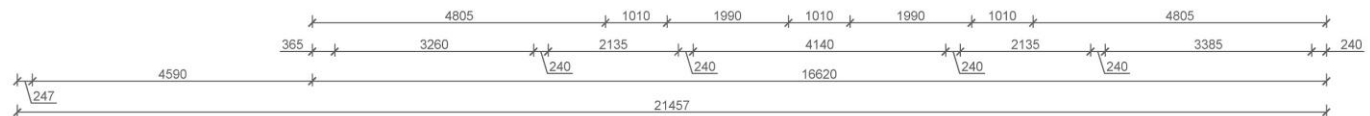
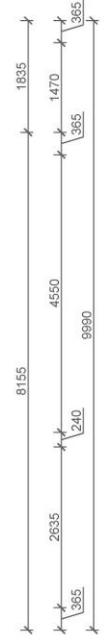
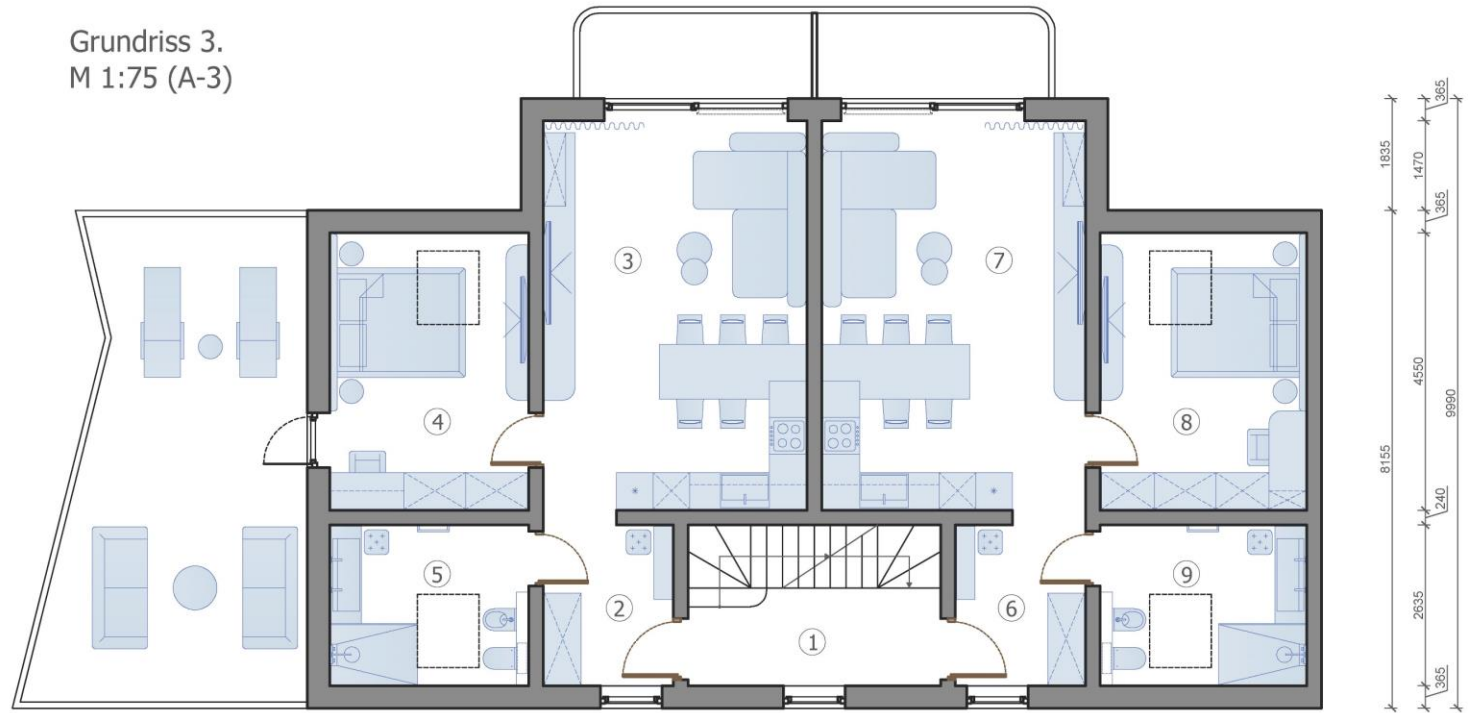
Grundriss 2.  
M 1:75 (A-3)



ZIMMER LAYOUT					
Nº	Zimmername	Fläche, m2	Nº	Zimmername	Fläche, m2
1	Halle	6,6	7	Kinderzimmer	14,9
2	Eingangshalle	5,6	8	Eingangshalle	5,6
3	Wohnzimmer-Studio	38,0	9	Wohnzimmer-Studio	27,9
4	Badezimmer	2,4	10	Schlafzimmer	15,4
5	Badezimmer	8,6	11	Badezimmer	8,9
6	Schlafzimmer	16,0			
Grundfläche					149,9
Gesamtfläche					392,5



Grundriss 3.  
M 1:75 (A-3)



ZIMMER LAYOUT						
Nº	Zimmername	Fläche, m2	Nº	Zimmername	Fläche, m2	
1	Halle	6,6	6	Eingangshalle	5,6	
2	Eingangshalle	5,6	7	Wohnzimmer-Studio	27,9	
3	Wohnzimmer-Studio	27,9	8	Schlafzimmer	15,4	
4	Schlafzimmer	14,8	9	Badezimmer	8,9	
5	Badezimmer	8,6				
					Grundfläche	121,3
					Gesamtfläche	392,5







INE ©



INE ©







INE©



INE©

# INECO



## INECO GmbH

Jahnplatz 6, 33602 Bielefeld

Büro: +49 521 430 60 271

Mobil.: +49 152 096 38 009

[info@ineco.construction](mailto:info@ineco.construction)

[www.ineco.construction](http://www.ineco.construction)