

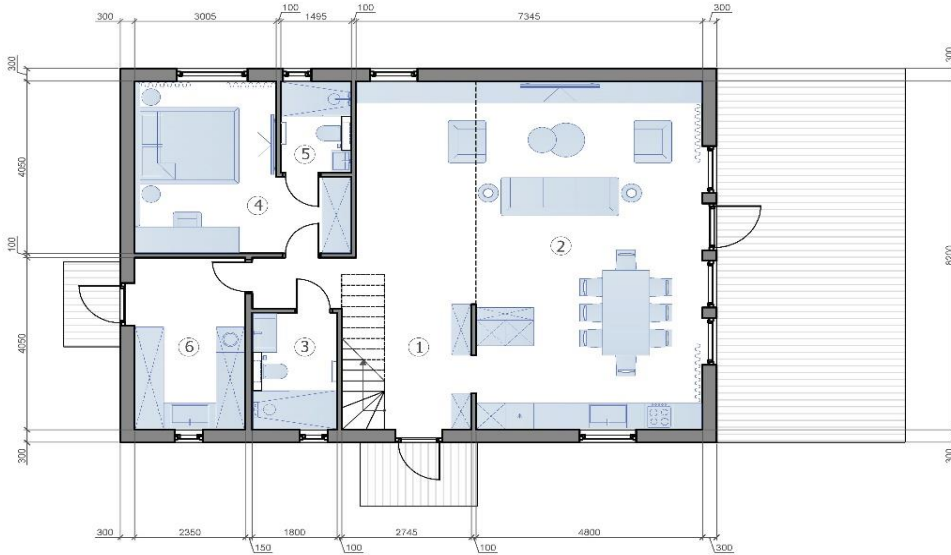
## Einfamilienhaus

Nutzfläche, m2	132,00
Gesamtpreis	€ 178.433
Preis pro m2	€ 1.352

**Haus - 2 Etagen, 3 Schlafzimmer, 3 Bäder, Wohnzimmer - Küche 49,3 m2,  
Technikraum.**

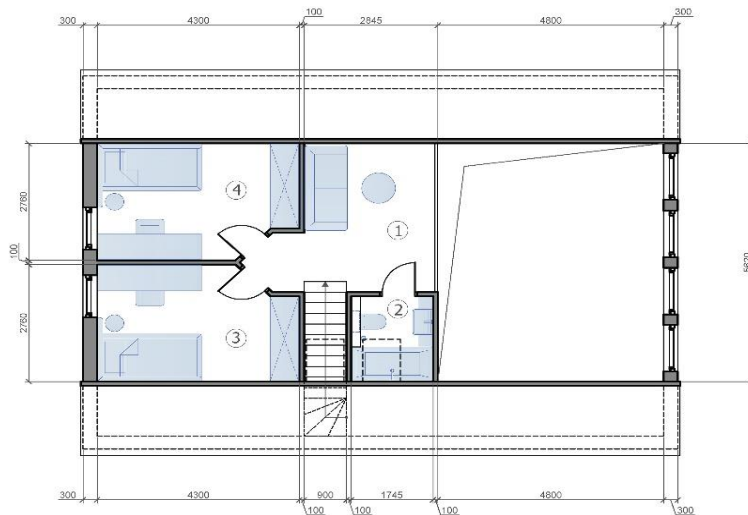


Grundriss 1. M 1:75 (A-3)



ZIMMER LAYOUT		
Nº	Zimmername	Fläche, m2
1	Eingangshalle	13,4
2	Wohnzimmer-Studio	49,3
3	Badezimmer	5,0
4	Schlafzimmer	15,0
5	Badezimmer	3,1
6	Wartungsraum	9,5
Bodenfläche		95,3
Hausfläche		132,7

Grundriss 2. M 1:75 (A-3)



ZIMMER LAYOUT		
Nº	Zimmername	Fläche, m2
1	Halle	11,7
2	Badezimmer	3,5
3	Schlafzimmer	11,1
4	Schlafzimmer	11,1
Bodenfläche		37,4
Hausfläche		132,7

## Einfamilienhaus

Energieeffiziente Holzrahmenbauweise QNG ready

Wärmedurchgangsverluste durch die Außenbauteile des Hauses (Außenwände, Dach, Fenster und Türen) entsprechen dem KfW Effizienzhaus 40+

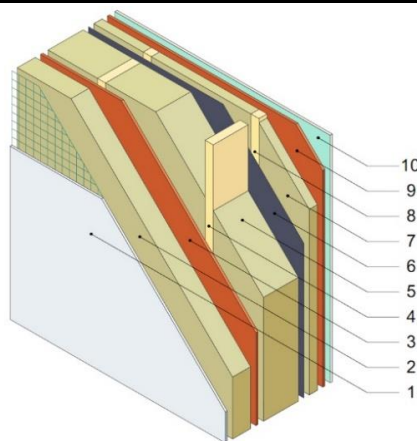
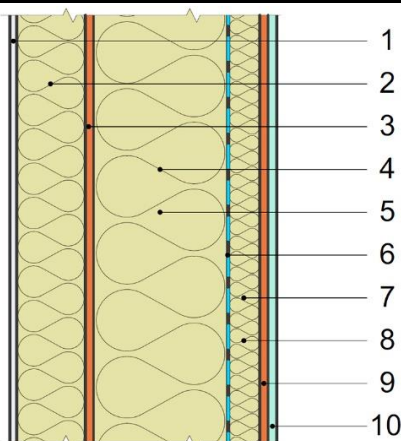
Energieeffizienzindex U, W/m<sup>2</sup>K, max. **0,15**

Nutzfläche Netto, m<sup>2</sup> **132**

	Dicke, mm	U, W/m <sup>2</sup> K	Fläche, m <sup>2</sup> / Anzahl,	Preis, m <sup>2</sup> / Preis, Stück	Total
<b>Außenwände:</b>					
IZOVAT Basaltdämmung, OSB 3, Balken, Gipskartonplatten, Unterputz	387	0,11	119,50	€ 152	€ 18.216
<b>Innenwände:</b>					
IZOVAT Basaltdämmung, OSB 3, Balken, Gipskartonplatten	144	0,36	110,30	€ 104	€ 11.514
<b>Decke:</b>					
IZOVAT Basaltdämmung, OSB 3, Balken, Gipskartonplatten	310	0,15	39,10	€ 148	€ 5.796
<b>Satteldach:</b>					
IZOVAT Basaltdämmung, OSB 3, Balken, Gipskartonplatten	413	0,11	273,10	€ 150	€ 40.978
<b>Fenster, Rollläden:</b>					
Rehau Synego-Profil elektr. Rollläden	-	0,68	28,10	€ 597	€ 16.767
<b>Material für den Fassaden- und Dachausbau:</b>					
dekorativer Fassadenputz, Fassadenfarbe, Ton- Dachziegel, Entwässerungssystem			132,00	€	17.145
<b>Lieferung</b>	3	LKW		€ 4.200	€ 12.600
<b>Montage</b>			132,00	€ 85	€ 11.220
<b>Dachdecker, Malerarbeiten außen</b>			132,00	€ 119	€ 15.708
<b>Gesamt netto</b>				€	<b>149.944</b>
<b>19% MwSt.</b>				€	<b>28.489</b>
<b>Gesamt</b>				€	<b>178.433</b>
<b>Preis pro m<sup>2</sup> Nutzfläche</b>				€	<b>1.352</b>

## Außenwände

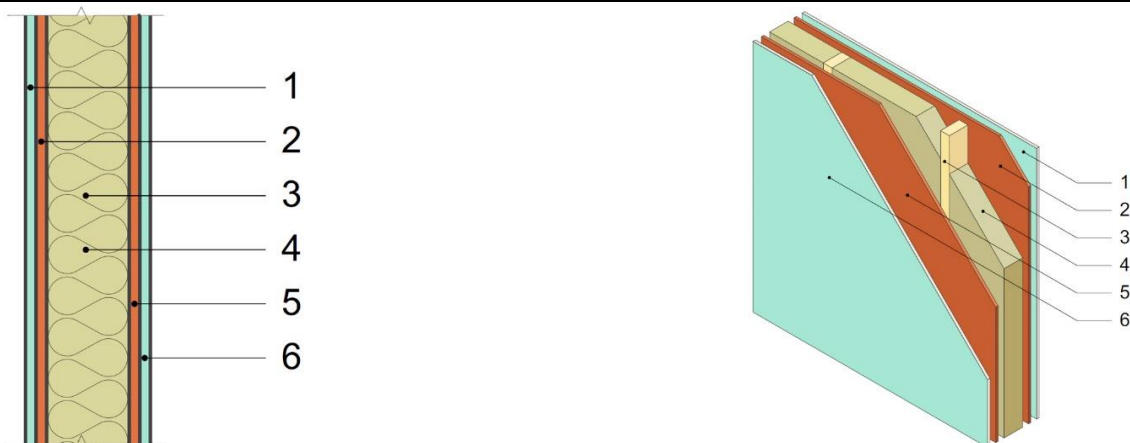
Dicke, mm	386,60
Energieeffizienz-Index, U, W/m <sup>2</sup> K	0,11
Fläche, m <sup>2</sup>	147,60
Öffnungen, m <sup>2</sup>	28,10
<b>Kalkulationsfläche, m<sup>2</sup></b>	<b>119,50</b>



Material		Dicke, mm
Ceresit CT 85 FLEX Mortar Armierung	1	10,00
Ceresit CT325 Glasfasergeflecht 160 g/m <sup>2</sup>		
IZOVAT Basaltdämmung, 135 kg/m <sup>3</sup> 100 mm	2	100,00
OSB 3 Egger 12 mm	3	12,00
Balken 45*195 mm C24 CE	4	
IZOVAT Basaltdämmung, 40 kg/m <sup>3</sup> 100 mm	5	195,00
IZOVAT Basaltdämmung, 40 kg/m <sup>3</sup> 100 mm		
Dampfsperre	6	0,10
IZOVAT Basaltdämmung, 40 kg/m <sup>3</sup> 50 mm	7	45,00
Latte 45x45 mm	8	
OSB 3 Egger 12 mm	9	12,00
Gipskartonplatten	10	12,50
<b>Gesamtdicke, mm</b>		<b>386,60</b>
<b>Gesamtkosten</b>	€	<b>18.216,00</b>
<b>Preis pro m<sup>2</sup> Nettofläche</b>	€	<b>152,44</b>

## Innenwände

Dicke, mm	144,00
Energieeffizienz-Index, U, W/m <sup>2</sup> K	0,36
Fläche, m <sup>2</sup>	123,10
Öffnungen, m <sup>2</sup>	12,80
<b>Kalkulationsfläche, m<sup>2</sup></b>	<b>110,30</b>

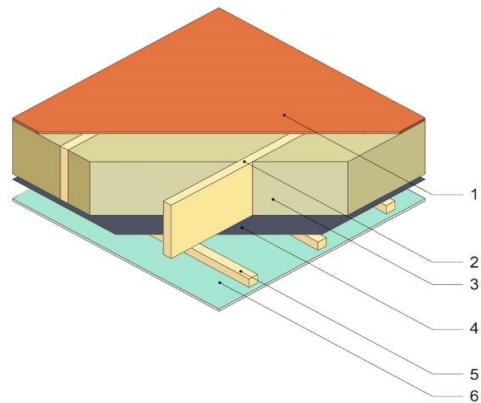
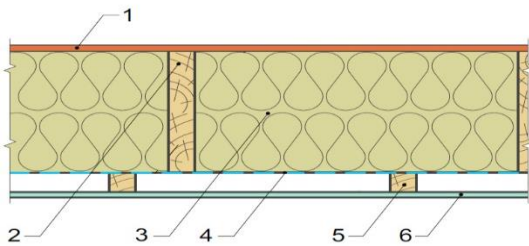


Material		Dicke, mm
Gipskartonplatten	1	12,50
OSB 3 Egger 12 mm	2	12,00
Balken 45*95 mm C24 CE	3	95,00
IZOVAT Basaltdämmung, 40 kg/m <sup>3</sup> 100 mm	4	
OSB 3 Egger 12 mm	5	12,00
Gipskartonplatten	6	12,50
<b>Gesamtdicke, mm</b>		<b>144,00</b>

<b>Gesamtkosten</b>	€	<b>11.513,73</b>
<b>Preis pro m<sup>2</sup> Nettofläche</b>	€	<b>104,39</b>

## Decke

Dicke, mm	309,60
Energieeffizienz-Index, U, W/m <sup>2</sup> K	0,15
Fläche, m <sup>2</sup>	39,10
Öffnungen, m <sup>2</sup>	0,00
<b>Kalkulationsfläche, m<sup>2</sup></b>	<b>39,10</b>



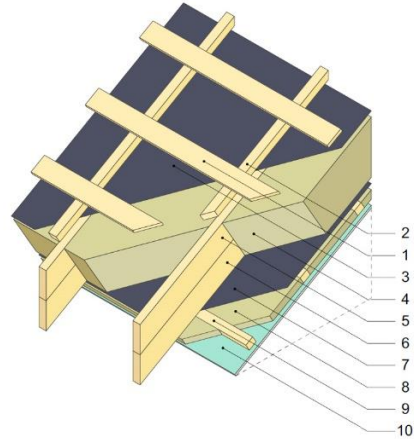
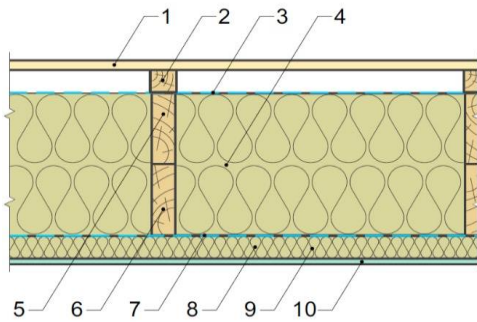
Material		Dicke, mm
OSB 3 Egger 22 mm	1	22,00
Verleimter Balken 45*2*245 mm C24 CE	2	
IZOVAT Basaltdämmung, 40 kg/m <sup>3</sup> 100 mm		245,00
IZOVAT Basaltdämmung, 40 kg/m <sup>3</sup> 100 mm	3	
IZOVAT Basaltdämmung, 40 kg/m <sup>3</sup> 50 mm		
Dampfsperre	4	0,10
Latte 30x45 mm	5	30,00
Gipskartonplatten	6	12,50
<b>Gesamtdicke, mm</b>		<b>309,60</b>

<b>Gesamtkosten</b>	€	<b>5.795,71</b>
<b>Preis pro m<sup>2</sup> Nettfläche</b>	€	<b>148,23</b>



## Satteldach

Dicke, mm	412,70
Energieeffizienz-Index, U, W/m <sup>2</sup> K	0,11
<b>Kalkulationsfläche, m<sup>2</sup></b>	<b>273,10</b>



Material		Dicke, mm
Latte 20x100 mm	1	20,00
Latte 45x50 mm	2	45,00
Super Defusionsmembran	4	0,10
Balken 45*145 mm C24 CE	5	
Balken 45*145 mm C24 CE	6	
IZOVAT Basaltdämmung, 40 kg/m <sup>3</sup> 100 mm		290,00
IZOVAT Basaltdämmung, 40 kg/m <sup>3</sup> 100 mm	7	
IZOVAT Basaltdämmung, 40 kg/m <sup>3</sup> 100 mm		
Dampfsperre	8	0,10
IZOVAT Basaltdämmung, 40 kg/m <sup>3</sup> 50 mm	9	45,00
Latte 45x50 mm	10	
Gipskartonplatten	11	12,50
<b>Gesamtdicke, mm</b>		<b>412,70</b>
<b>Gesamtkosten</b>	€	<b>40.978,28</b>
<b>Preis pro m<sup>2</sup> Nettfläche</b>	€	<b>150,05</b>

## Fenster

Kalkulationsfläche, m<sup>2</sup>

28,10



### Material

#### Rehau Synego Fensterprofil

Profilbreite 80mm (abhängig von den Fensteröffnungen) € 11.530,57

Verglasung 4i-16ArTep-4-16ArTep-4i, 44mm Ug=0,57 W/m<sup>2</sup>K

MACO, G-U Beschläge

Alenor Dichtungsbänder € 600,13

Aluminium-Fensterbänke € 315,72

elktr. Rollläden € 4.320,90

Durchschnittliche Wärmeverluste von Fensterkonstruktionen  $U_w$ , W/m<sup>2</sup>K 0,68

**Gesamtkosten** € **16.767,32**

**Preis pro m<sup>2</sup> Nettofläche** € **596,70**



## Fassade und der Dach Material

Nutzfläche, m2	<b>155,35</b>
Kalkulierte Dachfläche, m <sup>2</sup>	<b>273,10</b>



Material	
Dekorativer Fassadenputz	€ 3.649,55
Fassadenfarbe	€ 663,56
Ton- Dachziegel	€ 9.332,06
Entwässerungssystem (Fallrohre, Regenriene)	€ 3.499,52
<b>Gesamtkosten</b>	<b>€ 17.144,69</b>